

## BAB II

### GAMBARAN UMUM PERUSAHAAN

#### 2.1 Profil Perusahaan

SMK Negeri 1 Cerme merupakan sekolah kejuruan pertama di kota Gresik. Sekolah yang berdiri di tanah seluas 3 ha ini berdiri pada tahun 1997 bulan Juli. Sebelumnya tanah ini merupakan milik Dinas Perkebunan Kabupaten Gresik, kemudian oleh bupati Gresik mengizinkan pendirian bangunan guna pendidikan. SMK Negeri 1 Cerme berdiri berdasarkan bantuan Bank Dunia (*World Bank*) dan Bank Pembangunan Asia (*Asian Development Bank*) melalui Loan 1319-INO.

Pada awalnya SMK Negeri 1 Cerme hanya membuka tiga jurusan saja yang masing – masing terdiri dari dua kelas, tiga jurusan tersebut antara lain Jurusan Teknik Pendingin dan Tata Udara, Jurusan Teknik Listrik Pemakaian dan Jurusan Kimia Industri. Untuk menambah kualitas sumber daya manusia maka kini SMK Negeri 1 Cerme mempunyai empat jurusan baru yang siap mencetak tenaga kerja yang handal, yaitu jurusan Jurusan Teknik Komputer dan Jaringan, Jurusan Kimia Analisa, Jurusan Multimedia serta Jurusan Jasa Boga.

Saat ini SMK Negeri 1 Cerme juga telah menjadi SMK percontohan untuk mengikuti kurikulum 2013, sehingga untuk angkatan baru (tahun 2013) siswa mengikuti kurikulum baru sedangkan angkatan lama (tahun 2012 dan tahun 2011) tetap mengikuti kurikulum lama. Mulai tahun 1997 hingga tahun 2013 saat ini, SMK Negeri 1 Cerme sudah memiliki berbagai fasilitas sebagai berikut,

1. Ruang kelas berjumlah 30 ruang dengan kapasitas 32 siswa

2. Bengkel dan laboratorium yaitu terdiri dari Bengkel Teknik Instalasi Tenaga Listrik, Bengkel Teknik Pendingin dan Tata Udara, Laboratorium Teknik Komputer dan Jaringan, Laboratorium Multimedia, Laboratorium Kimia Industri, Laboratorium Kimia Analisa, Laboratorium Jasa Boga.

Berikut tersedia fasilitas sekolah yang disediakan sebagai penunjang pendidikan yaitu Perpustakaan, Koperasi Siswa, Musholla, Ruang OSIS, Studio Musik, UKS, Ruang BP/BK, Warnet, Ruang Hubinmas, Ruang pemancar radio/tv, ICT Center, Hotspot area, Gazebo, Fasilitas olahraga.

## 2.2 Visi dan Misi

Pada SMK Negeri 1 Cerme mempunyai beberapa visi misi yang diantaranya dapat dijabarkan sebagai berikut:

1. Visi

Mencetak tenaga kerja menengah profesional, menjadi Sekolah Bertaraf Internasional.

2. Misi

- a. Menggunakan kurikulum sekolah Nasional dan Internasional
- b. Menggunakan sinkronisasi kurikulum dengan DU/DI Nasional maupun Internasional untuk pengembangan pembelajaran produktif.
- c. Mengembangkan sistem pembelajaran dan manajemen sekolah berbasis ICT. Struktur Organisasi
- d. Mengembangkan pengadaan sarana dan prasarana yang memadai dan mengikuti perkembangan teknologi.
- e. Meningkatkan profesionalisme tenaga pendidik dan kependidikan.
- f. Mengembangkan sistem kewirausahaan/enterpreneurship melalui UPJ.

- g. Mengembangkan kondisi sekolah sesuai dengan norma kebudayaan dan agama.
- h. Mengembangkan sistem pelayanan kepada pelanggan secara berkelanjutan sesuai dengan sistem manajemen mutu yang telah ditetapkan.

## **2.3 Struktur Organisasi**

### **2.3.1 Struktur Organisasi SMK Negeri 1 Cerme**

Gambar 2.1 merupakan gambar dari struktur organisasi dari SMK Negeri 1 Cerme pada tahun 2013.

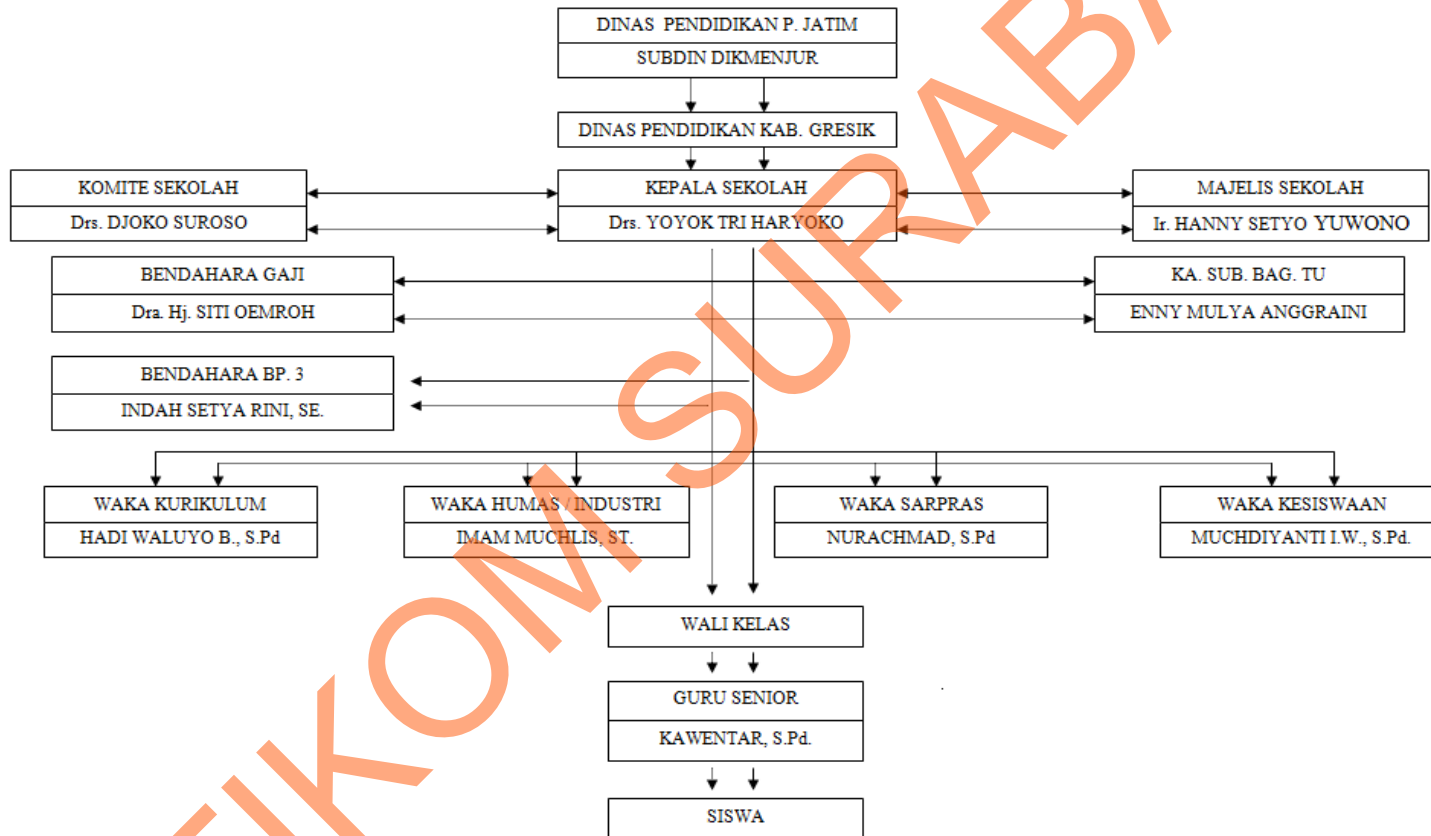
### **2.3.2 Struktur Organisasi Kurikulum SMK Negeri 1 Cerme**

Gambar 2.2 merupakan gambar dari struktur organisasi dari bagian Kurikulum SMK Negeri 1 Cerme pada tahun 2013.

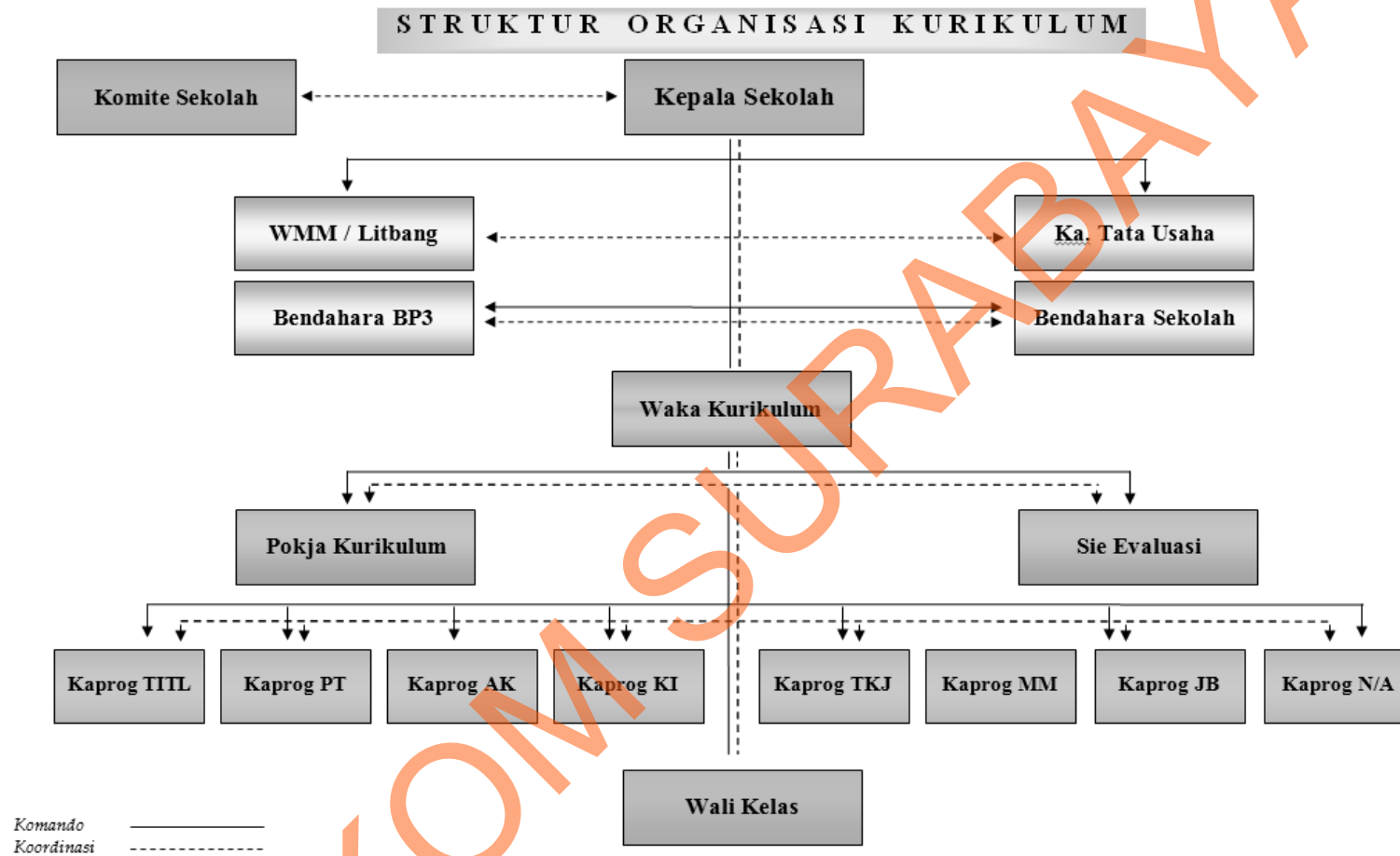
## **2.4 Moto ISO 9001 – 2008**

- Akurat dalam strategi
- Mutu yang terkendali
- Pelanggan adalah utama
- Usaha terus-menerus berinovasi
- Harkat sekolah kebanggaan bersama
- Cakap SDM-Nya
- Andal Fasilitasnya
- Koordinatif setiap langkahnya

**STRUKTUR ORGANISASI SMK NEGERI 1 CERME – GRESIK TAHUN PELAJARAN 2012 – 2013**



Gambar 2. 1 Struktur Organisasi SMK Negeri 1 Cerme



Gambar 2. 2 Struktur Organisasi Kurikulum SMK Negeri 1 Cerme