

BAB II

GAMBARAN UMUM PERUSAHAAN

1.1 Sejarah PT. Telkom Indonesia Tbk.

PT. Telekomunikasi Indonesia, Tbk. (TELKOM atau Perusahaan) merupakan perusahaan InfoComm yang memiliki layanan paling lengkap dan jaringan terbesar di Indonesia, saat ini telah memperluas portofolio bisnisnya menjadi Telekomunikasi, Informasi, Media dan Edutainment (TIME). Dengan meningkatkan infrastruktur, memperluas teknologi *Next Generation Network* (NGN) dan memobilisasi sinergi di seluruh jajaran TELKOM Group, PT. Telkom dapat mewujudkan dan memberdayakan pelanggan ritel dan korporasi dengan memberikan kualitas, kecepatan, kehandalan dan layanan pelanggan yang lebih baik. (www.telkom.co.id, 2013).

Selama 2009, pertumbuhan pelanggan PT. Telkom adalah sebesar 21,2%, yang mencapai 105,1 juta pelanggan, terdiri dari 8,4 juta pelanggan telepon tidak bergerak kabel, 15,1 juta pelanggan telepon tidak bergerak nirkabel, dan 81,6 juta pelanggan telepon selular. Saham PT. Telkom sampai dengan 31 Desember 2009 dimiliki oleh Pemerintah Republik Indonesia (52,47%) dan pemegang saham publik (47,53%). (EC4). Tidak ada perubahan struktur kepemilikan saham TELKOM dibanding tahun sebelumnya. Saham PT. Telkom tercatat di Bursa Efek Indonesia (BEI), New York Stock Exchange (NYSE), London Stock Exchange (LSE) dan Tokyo Stock Exchange (tanpa tercatat). Harga saham PT. Telkom di BEI pada akhir Desember 2009 adalah Rp9.450. Nilai kapitalisasi pasar saham TELKOM pada akhir tahun 2009 mencapai Rp190.152 miliar atau 9,43% dari kapitalisasi pasar BEI. Selama tahun 2009 telah terjadi perubahan

kepemilikan saham PT. Telkom di anak perusahaan dengan kepemilikan langsung di PT. Infomedia Nusantara yang semula 51% menjadi 100%. Sedangkan perubahan di anak perusahaan dengan kepemilikan tidak langsung yang di PT. Balebat Dedikasi Prima yang semula 33,15% menjadi 65% melalui kepemilikan PT. Infomedia Nusantara. (www.telkom.co.id, 2013)

TELKOM dalam keorganisasian bergabung dengan perusahaan-perusahaan sejenis baik lokal maupun internasional. Untuk lingkup nasional TELKOM menjadi anggota di Masyarakat Telematika Indonesia (MASTEL), Asosiasi Satelit Indonesia (ASSI), Asosiasi Kliring Telekomunikasi Indonesia (ASKITEL), *Corporate Forum for Community Development* (CFCD). Untuk lingkup Internasional TELKOM menjadi anggota di Asia Pacific Network Information Centre (APNIC), yaitu organisasi nonprofit yang bertujuan untuk menjaga sumber daya internet di kawasan Asia Pasifik agar stabil dan handal. Keanggotaan di ITU-D (bertanggungjawab membuat kebijakan dan menyediakan program pelatihan serta strategi pendanaan untuk negara-negara berkembang di bidang telekomunikasi) dan ITU-T (bertanggungjawab dalam pembuatan standar-standar telekomunikasi). (www.telkom.co.id, 2013)

1.2 Visi, Misi, dan Tujuan Perusahaan

1.2.1 VisiPT. Telkom Indonesia Tbk.

Visi dari PT. Telkom Indonesia Tbk. yaitu:

To become a leading Telecommunication, Information, Media, Edutainment & Services (TIMES) Player in the Region.

1.2.2 Misi PT. Telkom Indonesia Tbk.

Berikut adalah misi dari PT. Telkom Indonesia Tbk., yaitu:

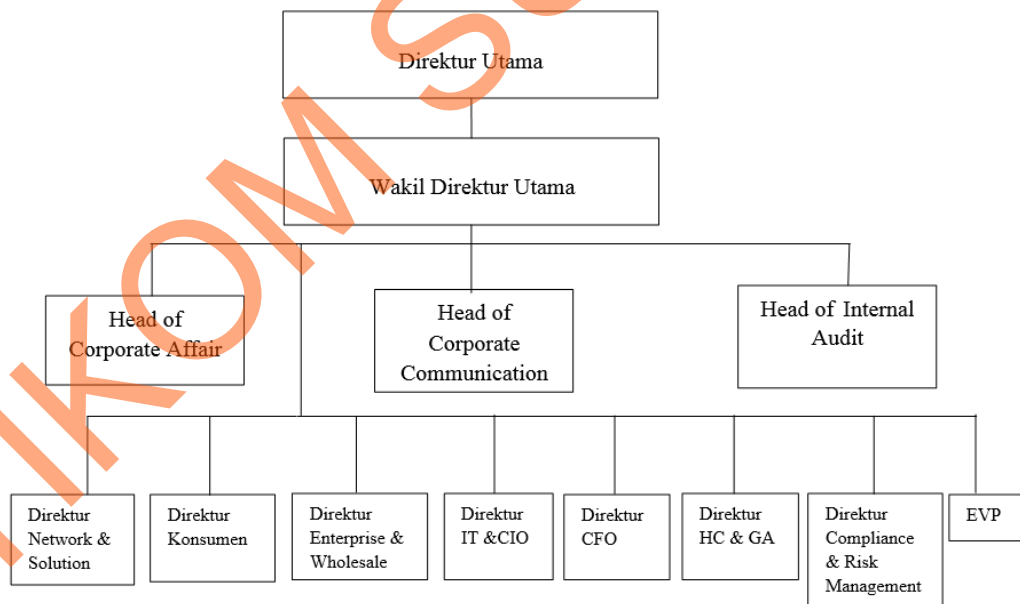
1. *To Provide TIME Services with Excellent Quality & Competitive Price.*
2. *To be the Role Model as the Best Managed Indonesian Corporation*

1.2.3 Tujuan PT. Telkom Indonesia Tbk.

Tujuan dari PT. Telkom Indonesia Tbk ialah menciptakan posisi unggul dengan memperkokoh bisnis *legacy* & meningkatkan bisnis *new wave* untuk memperoleh 60% dari pendapatan industri pada tahun 2015.

1.3 Struktur Organisasi

Berikut merupakan struktur organisasi PT. Telkom Indonesia Tbk.



Gambar 1.1 Struktur Organisasi PT. Telkom Indonesia Tbk. (www.telkom.co.id, 2013)

Deskripsi dari masing-masing pekerjaan sebagai berikut:

a. Direktur Utama

Direktur utama merupakan pimpinan PT. Telkom yang mengepalari seluruh staf dan karyawan perusahaan, serta beliau merupakan orang yang paling bertanggung jawab terhadap jalannya atau sukses tidaknya perusahaan tersebut. Lingkup dan tanggungjawab direktur utama PT. Telkom ialah memimpin dan mengelola perusahaan sejalan dengan tujuan dan target perusahaan, memperbaiki tingkat efisiensi dan efektivitas perusahaan mempertahankan dan mengelolserta menjaga aset-aset perusahaan, dan bertanggungjawab terhadap manajemen dan kepemilikan, termasuk kesepakatan dengan pihak ketiga.

b. Wakil Direktur Utama

Merupakan pembantu direktur utama dalam pengambilan keputusan ataupun dalam proses yang lain yang berkaitan dengan kelangsungan perusahaan. Dalam sehari-hari, penasehat berwenang untuk memberikan beberapa masukan atau pendapat kepada direktur untuk kegiatan manajemen ataupun kegiatan operasional.

c. *Head of Corporate Affair*

d. *Head Of Corporate Communication*

Berkomunikasi, koordinasi dengan divisi-divisi terkait implementasi, *monitoring*, penilaian dan penelaahan tata kelola di PT. Telkom. Berkomunikasi dengan publik, pelanggan, dan dari pihak internalPT. Telkom. Menyiapkan daftar khusus, berkaitan dengan direksi, komisaris, dan keluarganya baik dalam perusahaan maupun afiliasinya yang mencakup

kepemilikan saham, hubungan bisnis dan peranan lain yang menimbulkan benturan kepentingan dengan kepentingan perusahaan.

e. *Head Of Internal Audit*

Peran Internal Audit dalam rangka pengawalan terhadap bisnis perusahaan dilakukan melalui fungsi utama Internal Audit sebagai pemberi jaminan (*assurance*) dan layanan konsultasi internal (*internal consulting services*). Aktivitas internal audit diarahkan pada komitmen bahwa misi internal audit dapat terselenggara secara metodologis, yang berarti tahapan kegiatan pemberi jaminan dan layanan konsultasi internal yang meliputi persiapan, pelaksanaan, dan pemantauan hasil tindak lanjut merupakan proses yang terstandarisasi dan terukur. Selama tahun 2012 internal audit secara aktif mengikutsertakan auditornya dalam persiapan sertifikasi internasional seperti *Certified Information System Auditor (CISA)* dan *Certified Internal Auditor (CIA)*. Pada bulan Mei 2012, seorang auditor internal audit telah memperoleh sertifikasi internasional CISA. Selain itu, sebagai konsekuensi pencatatan saham PT. Telkom di BEI maupun NYSE, internal audit secara periodik melakukan pengujian dan audit terhadap efektivitas dan kecukupan pelaksanaan pengendalian internal dalam rangka pelaporan keuangan sesuai standar *Internal Control over Financial Reporting (ICOFR)*. (<http://www.telkom.co.id/investor-relations/tata-kelola-perusahaan/unit-internal-audit>, 2013)

f. *Direktur Network & Solution*

Lingkup dan tanggungjawab dari Direktur *Network & Solution* yaitu mengelola operasional dan infrastruktur dan layanan di sektor jaringan

dansolusidan mengelola unit usaha lain, termasuk Divisi Infratel, dan layanan pendukung seperti *Maintenance Service Center* (MSC), *Supply Center* (SUC) dan Divisi Access (DIVA). (<http://www.telkom.co.id/>, 2013)

g. Direktur Konsumen

Lingkup dan tanggungjawab dari Direktur Konsumen antara lain yaitu melaksanakan fungsi manajemen penyediaan jalur pengiriman dan layanan konsumen bagi bisnis konsumen dan mengelola jalur pengiriman dan layanan konsumen bagi bisnis, termasuk unit lain seperti Divisi TelkomFlexi (DTF) dan *Divisi Consumer Service* (DCS). (<http://www.telkom.co.id/>, 2013)

h. Direktur *Enterprise & Wholesale*

Lingkup dan tanggungjawab dari Direktur *Enterprise & Wholesale* adalah menerapkan fungsi manajemen di *sector delivery channel* dan layanan konsumen di Direktorat *Enterprise & Wholesale* dan melaksanakan *delivery channel* dan layanan konsumen untuk korporat dan bisnis wholesale, yang termasuk unit-unit seperti *Divisi Enterprise Service* (DIVES) dan *Divisi Carrier and Interconnection Services* (CIS) dan *Divisi Business Service* (DBS). (<http://www.telkom.co.id/>, 2013)

i. Direktur *Information Technology & Supply* (CIO)

Lingkup dan tanggungjawab Direktur IT & *Supply* PT. Telkom antara lain bertanggungjawab terhadap teknologi informasi dan *supply management* di Direktorat *Information Technology Solution & Supply*, mengelola *Information Service Center*, *Supply Center* dan Divisi Multimedia, dan

mengelola layanan pendukung *Research & Development Center* (RDC) dan *Information Service Center* (ISC). (<http://www.telkom.co.id/>, 2013)

j. Direktur Keuangan (CFO)

Lingkup dan tanggungjawab dari Direktur Keuangan ialah menerapkan fungsi korporat terkait dengan Direktorat Keuangan dan bertanggungjawab melaksanakan fungsi keuangan terpusat, termasuk mengelola fungsi operasi keuangan di seluruh unit usaha Perusahaan, melalui *finance billing and collection center*, serta memastikan pengendalian seluruh kegiatan investasi anak Perusahaan. (<http://www.telkom.co.id/>, 2013)

k. Direktur *Human Capital & GA*

Lingkup dan tanggungjawab dari *Head of Corporate Affair* yaitu antara lain mengelola Direktorat *Human Capital & General Affairs* dan mengelola sumber daya manusia di seluruh unit usaha melalui *Human Resources Center* dan memastikan pengendalian di unit usaha *Corporate Services* lainnya, *Support Services* serta *Enterprise Service*, termasuk *Human Resources Center* (HRC), *Learning Center* (LC), *Management Consultant Center* (MCC), *Community Development Center* (CDC) serta dana pensiun dan lembaga lainnya. (<http://www.telkom.co.id/>, 2013)

l. Direktur *Compliance & Risk Management*

Lingkup dan tanggungjawab dari Direktur *Compliance & Risk Management* yaitu antara lain mengelola kepatuhan, pelaksanaan hukum, serta manajemen risiko di *Direktorat Compliance & Risk Management* dan mengelola unit legal & *Compliance* dan Manajemen Resiko Perusahaan. (<http://www.telkom.co.id/>, 2013)