

## **BAB V**

### **IMPLEMENTASI DAN PEMBAHASAN**

#### **5.1 Kebutuhan Sistem**

Sistem yang digunakan dalam implementasi program ini, terbagi menjadi dua perangkat. Perangkat tersebut, yaitu perangkat lunak dan perangkat keras. Berikut penjelasan secara rinci perangkat lunak dan perangkat keras yang digunakan.

##### **5.1.1 Perangkat Keras**

Untuk perangkat keras, minimal pengguna harus mempersiapkan spesifikasi sebagai berikut:

1. Processor Pentium III 600 Mhz.
2. Memory 256MB.
3. Hardisk 40 GB.
4. Kabel LAN & lan router.
5. Kartu Graphics minimal 32MB.

##### **5.1.2 Perangkat Lunak**

Adapun perangkat lunak yang digunakan, yaitu:

1. XAMPP 1.6.7.
2. Sistem operasi Windows® 2000 atau Windows XP Professional.
3. Internet Explorer 6.

## 5.2 Penjelasan Pemakaian

Tahap ini merupakan langkah-langkah dari pemakaian program Sistem Informasi Pengolahan Data.

### A. Halaman Awal

Halaman awal adalah halaman yang tampil pertama kali ketika aplikasi dieksekusi. halaman awal dapat dilihat pada gambar 5.1.



Gambar 5.1 Halaman Awal

### B. Halaman Komplain

Halaman komplain adalah halaman untuk melaporkan komplain terhadap masalah yang ada. halaman komplain dapat dilihat pada gambar 5.2.

Sun, 21-December-2008 04:40:45 PM **KOMPLAIN**

User :

Password :

[Home](#)

[Komplain](#)

[Status Komplain](#)

\* Ingat kode komplain anda, dapat digunakan untuk melihat status komplain.

| Masukkan Komplain Anda : |   |
|--------------------------|---|
| Kode Komplain :          | K0015   |
| Kode (NRP / NIK) :       | 05410100005   |
| Nama Pelapor :           | Pujiono   |
| Subsistem :              | Perpustakaan <input type="button" value="v"/> Ruang : Lantai 1 <input type="button" value="v"/> |
| Masalah :                | Internet <input type="button" value="v"/>   |

**Nama Pelapor harus diisi !!**

Gambar 5.2 Halaman Komplain

### C. Halaman Status Komplain

Halaman Status Komplain merupakan halaman yang digunakan untuk melihat status complain dengan memasukan nomor complain yang didapat saat pelaporan. halaman status complain dapat dilihat pada gambar 5.3.

Sun, 21-December-2008 04:41:17 PM **Cek Status KOMPLAIN**

User :

Password :

[Home](#)

[Komplain](#)

[Status Komplain](#)

Kode Komplain :

|                   |                               |
|-------------------|-------------------------------|
| Kode Komplain :   | K0005                         |
| Kode Pelapor :    | 05410100021                   |
| Nama Pelapor :    | Daniel P                      |
| Tanggal Laporan : | 31-July-2008 15:23:11         |
| Subsistem :       | Ruang BA                      |
| Ruang :           | Lantai 2                      |
| Masalah :         | Internet                      |
| Status Komplain : | <b>Selesai</b>                |
| Ditangani :       | 1234567001 - k satu           |
| Tanggal Kerja :   | 05-September-2008<br>20:01:57 |
| Tanggal Selesai : | 05-September-2008<br>20:05:09 |

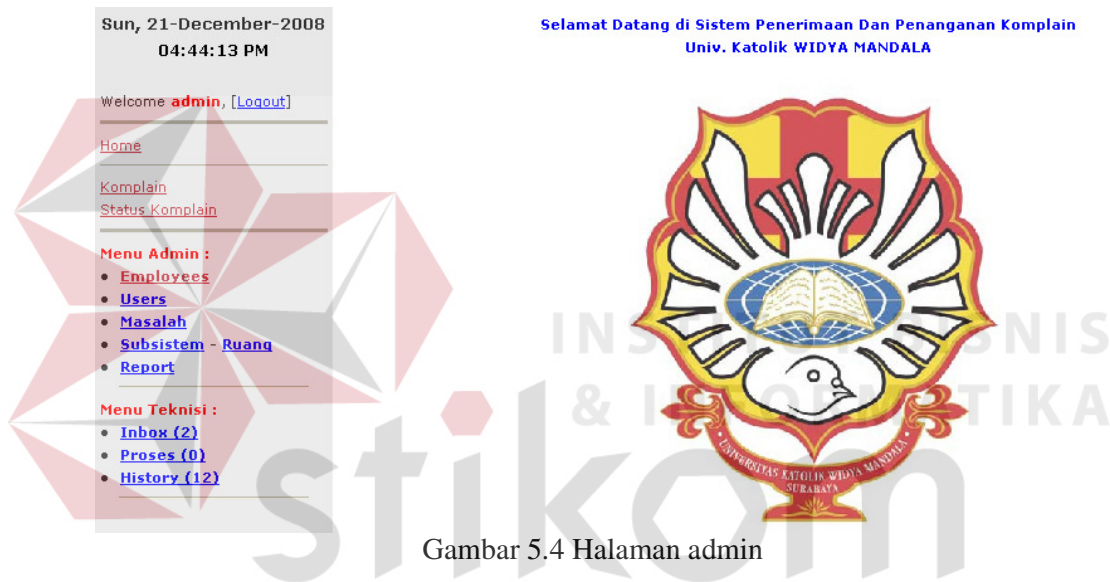
Silakan Beri Komentar :

Max. Length : 0 (100) Chars

Gambar 5.3 Halaman Status Komplain

#### D. Halaman Admin

Halaman admin merupakan halaman yang muncul ketika login sebagai admin. Admin dapat melakukan maintenance data master, yaitu employees, users, masalah, subsistem, ruang, serta melihat laporan Admin juga dapat bertindak sebagai seorang teknisi yang dapat menangani komplain yang masuk pada menu inbox, proses, dan history. halaman admin dapat dilihat pada gambar 5.4.



Gambar 5.4 Halaman admin

#### E. Halaman Tambah Data Karyawan

Halaman tambah data karyawan merupakan form untuk input data karyawan pada Pusat Data dan Informasi. halaman karyawan baru dapat dilihat pada gambar 5.5.

Sun, 21-December-2008  
04:44:00 PM

Welcome **admin**, [[Logout](#)]

[Tambah](#) [Ubah](#)

[Home](#)

[Komplain](#)  
[Status Komplain](#)

**Menu Admin :**

- [Employees](#)
- [Users](#)
- [Masalah](#)
- [Subsistem - Ruang](#)
- [Report](#)

**Menu Teknisi :**

- [Inbox \(2\)](#)
- [Proses \(0\)](#)
- [History \(12\)](#)

**Maintenace Karyawan**

**Tambah Data Karyawan**

**Input Data Karyawan :**

|                 |                      |
|-----------------|----------------------|
| Kode Karyawan : | <input type="text"/> |
| Nama :          | <input type="text"/> |
| Email :         | <input type="text"/> |

[Submit](#) [Reset](#)

Gambar 5.5 Halaman Tambah Data Karyawan

## F. Halaman Edit Data Karyawan

Halaman edit data karyawan merupakan halaman untuk merubah data karyawan. halaman edit data karyawan dapat dilihat pada gambar 5.6.

Sun, 21-December-2008  
04:43:40 PM

Welcome **admin**, [[Logout](#)]

[Tambah](#) [Ubah](#)

[Home](#)

[Komplain](#)  
[Status Komplain](#)

**Menu Admin :**

- [Employees](#)
- [Users](#)
- [Masalah](#)
- [Subsistem - Ruang](#)
- [Report](#)

**Menu Teknisi :**

- [Inbox \(2\)](#)
- [Proses \(0\)](#)
- [History \(12\)](#)

**Maintenace Karyawan**

**Edit Data Karyawan**

**Pilih Data Karyawan**

|                 |              |
|-----------------|--------------|
| Kode Karyawan : | 1234567002   |
| Nama :          | k dua        |
| E-mail :        | k2@yahoo.com |

[Update](#) [Delete](#) [Reset](#)

Gambar 5.6 Halaman Edit Data Karyawan

## G. Halaman Tambah User

Halaman tambah user merupakan halaman awal untuk input data user login. halaman tambah user dapat dilihat pada gambar 5.7.

Sun, 21-December-2008  
04:44:27 PM

Welcome **admin**, [[Logout](#)]

[Tambah](#) [Ubah](#)

**Tambah Data User Account**

**Input data User Account :**

|                    |                          |
|--------------------|--------------------------|
| Karyawan :         | 1234567008 - k delapan   |
| User :             | <input type="text"/>     |
| Password :         | <input type="password"/> |
| Confirm Password : | <input type="password"/> |
| Account as :       | Admin                    |

[Submit](#) [Reset](#)

Gambar 5.7 Halaman Tambah User

## H. Halaman Edit User

Halaman edit user merupakan halaman untuk merubah data user login. halaman edit user dapat dilihat pada gambar 5.8.

Sun, 21-December-2008  
04:44:46 PM

Welcome **admin**, [[Logout](#)]

[Tambah](#) [Ubah](#)

**Edit Data User Account**

**Pilih User Account :**

|                                 |                     |
|---------------------------------|---------------------|
| Kode Karyawan :                 | 1234567001 - k satu |
| User :                          | admin               |
| Password :                      | admin               |
| <a href="#">Change Password</a> |                     |
| Account as :                    | Admin               |

[Update](#) [Delete](#) [Reset](#)

Gambar 5.8 Halaman Edit User

## I. Halaman Maintenance Masalah

Halaman maintenance masalah merupakan halaman untuk maintenance data masalah. halaman maintenance masalah dapat dilihat pada gambar 5.9.

Screenshot of the Maintenance Masalah page. The page displays a table of issues and a form to add new data.

| Kode | Masalah  | Action                                      |
|------|----------|---|
| 1    | Internet | <a href="#">Edit</a> <a href="#">Delete</a> |
| 2    | Intranet | <a href="#">Edit</a> <a href="#">Delete</a> |
| 3    | Hardware | <a href="#">Edit</a> <a href="#">Delete</a> |
| 4    | Virus    | <a href="#">Edit</a> <a href="#">Delete</a> |
| 5    | SITER    | <a href="#">Edit</a> <a href="#">Delete</a> |
| 6    | Novell   | <a href="#">Edit</a> <a href="#">Delete</a> |

**Tambah Data Masalah :**

Kode :

Masalah :

Gambar 5.9 Halaman Maintenance Masalah

## J. Halaman Maintenance Subsystem

Halaman maintenance subsystem merupakan halaman untuk maintenance data subsystem. halaman maintenance subsystem dapat dilihat pada gambar 5.10.

Screenshot of the Maintenance Subsystem page. The page displays a table of subsystems and a form to add new data.

| Kode | Subsystem                | Action                                      |
|------|--------------------------|---|
| 1    | Perpustakaan             | <a href="#">Edit</a> <a href="#">Delete</a> |
| 2    | Ruang BA                 | <a href="#">Edit</a> <a href="#">Delete</a> |
| 3    | Fakultas Ekonomi         | <a href="#">Edit</a> <a href="#">Delete</a> |
| 4    | Pusat Data dan Informasi | <a href="#">Edit</a> <a href="#">Delete</a> |

**Tambah Data Subsystem :**

Kode :

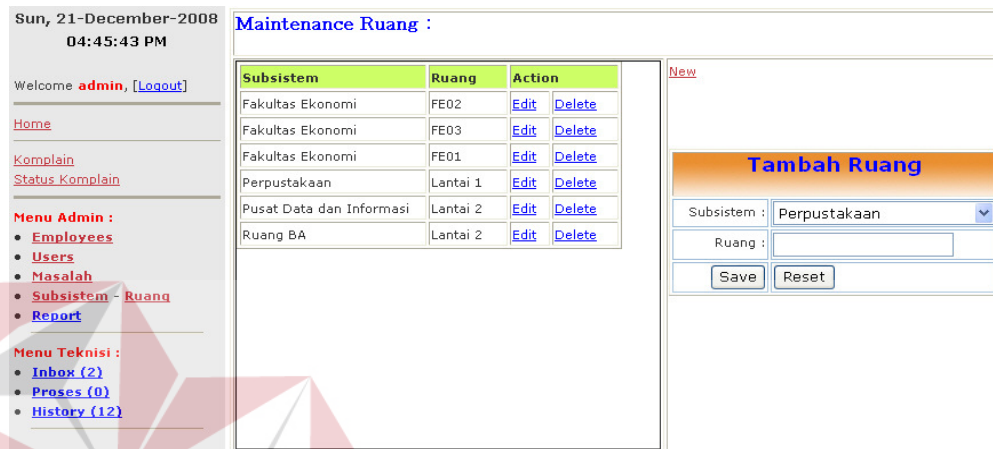
Subsystem :

Ruang :

Gambar 5.10 Halaman Maintenance Subsystem

## K. Halaman Maintenance Ruang

Halaman maintenance ruang merupakan halaman untuk maintenance data ruang subsistem. halaman maintenance ruang dapat dilihat pada gambar 5.11.



**Maintenance Ruang :**

| Subsistem                | Ruang    | Action                                      |
|--------------------------|----------|---|
| Fakultas Ekonomi         | FE02     | <a href="#">Edit</a> <a href="#">Delete</a> |
| Fakultas Ekonomi         | FE03     | <a href="#">Edit</a> <a href="#">Delete</a> |
| Fakultas Ekonomi         | FE01     | <a href="#">Edit</a> <a href="#">Delete</a> |
| Perpustakaan             | Lantai 1 | <a href="#">Edit</a> <a href="#">Delete</a> |
| Pusat Data dan Informasi | Lantai 2 | <a href="#">Edit</a> <a href="#">Delete</a> |
| Ruang BA                 | Lantai 2 | <a href="#">Edit</a> <a href="#">Delete</a> |

**Tambah Ruang**

Subsistem :

Ruang :

Gambar 5.11 Halaman Maintenance Ruang

## L. Halaman Teknisi

Halaman teknisi merupakan halaman yang akan muncul ketika login sebagai teknisi. Teknisi dapat menangani komplain yang masuk melalui menu inbox, proses, dan history. halaman teknisi dapat dilihat pada gambar 5.12.



Selamat Datang di Sistem Penerimaan Dan Penanganan Komplain  
Univ. Katolik WIDYA MANDALA

**Menu Teknisi :**

- [Inbox \(2\)](#)
- [Proses \(0\)](#)
- [History \(12\)](#)

Gambar 5.12 Halaman Teknisi



## M. Halaman Inbox

Halaman inbox merupakan halaman untuk menangani komplain yang masuk. Teknisi dapat memilih komplain yang akan ditangani. Halaman inbox dapat dilihat pada gambar 5.13.

Sun, 21-December-2008 04:47:26 PM

Welcome **tech**, [Logout]

Home

Komplain  
Status Komplain

Menu Teknisi :

- Inbox (2)
- Proses (0)
- History (12)

INBOX [ 2 ] Filter: [ALL][Baru][Ditangani]

| Kode  | Subsistem    | Ruang    | Masalah  | Tgl.Lapor            | Prioritas | Status |        |
|-------|--------------|----------|----------|----------------------|-----------|--------|--------|
| K0013 | Perpustakaan | Lantai 1 | Internet | 01-Dec-2008 19:04:29 | Biasa     | Baru   | Detail |
| K0012 | Ruang BA     | Lantai 2 | Internet | 01-Dec-2008 18:54:57 | Biasa     | Baru   | Detail |

DETAIL [K0013]:

Pelapor : Pujiono - 05410100005 Status : Baru

Subsistem : Perpustakaan - Lantai 1  
Masalah : Internet  
STATUS : Baru

Ambil

Gambar 5.13 Halaman Inbox

## N. Halaman Proses

Halaman proses merupakan halaman untuk merubah informasi dari komplain yang sudah ditangani. halaman proses dapat dilihat pada gambar 5.14.

Sun, 21-December-2008 04:48:18 PM

Welcome **tech**, [Logout]

Home

Komplain  
Status Komplain

Menu Teknisi :

- Inbox (1)
- Proses (1)
- History (12)

PROSES [ 1 ]

| Kode  | Subsistem | Ruang    | Masalah  | Tgl.Lapor            | Prioritas | Status    |        |
|-------|-----------|----------|----------|----------------------|-----------|-----------|--------|
| K0012 | Ruang BA  | Lantai 2 | Internet | 01-Dec-2008 18:54:57 | Biasa     | Ditangani | Detail |

DETAIL [K0012]:

Subsistem (Ruang) : Ruang BA (Lantai 2)  
Masalah : Internet  
Ditangani oleh : k dua (1234567002)  
Tanggal Kerja : 21-Dec-2008 16:47:50  
Masalah sebenarnya : Internet  
Penyelesaian :  
Kesulitan : Tidak Sulit

Selesai

Gambar 5.14 Halaman Proses

## O. Halaman History

Halaman history merupakan halaman untuk yang berisi *history* atau *log* dari komplain yang sudah ditangani. halaman history dapat dilihat pada gambar 5.15



The screenshot displays a web interface with a sidebar on the left and a main content area. The sidebar includes a date and time (Sun, 21-December-2008 04:48:34 PM), a welcome message for 'tech', and navigation links for Home, Komplain, Status Komplain, and Menu Teknisi (Inbox, Proses, History). The main content area shows a table of complaint history and a detailed view for a specific complaint (K0008).

| Kode                  | Subsistem        | Ruang    | Masalah  | Tgl.Lapor            | Prioritas | Status  |                        |
|-----------------------|------------------|----------|----------|----------------------|-----------|---------|------------------------|
| <a href="#">K0010</a> | Fakultas Ekonomi | FE01     | Novell   | 13-Aug-2009 15:32:19 | Tinggi    | Selesai | <a href="#">Detail</a> |
| <a href="#">K0014</a> | Perpustakaan     | Lantai 1 | Hardware | 19-Dec-2008 11:09:25 | Biasa     | Selesai | <a href="#">Detail</a> |
| <a href="#">K0011</a> | Fakultas Ekonomi | FE02     | Novell   | 25-Nov-2008 18:00:55 | Biasa     | Selesai | <a href="#">Detail</a> |
| <a href="#">K0009</a> | Perpustakaan     | Lantai 1 | Internet | 06-Aug-2008 12:41:18 | Rendah    | Selesai | <a href="#">Detail</a> |
| <a href="#">K0008</a> | Perpustakaan     | Lantai 1 | Internet | 05-Aug-2008 10:28:38 | Rendah    | Selesai | <a href="#">Detail</a> |

**DETAIL [K0008]:**

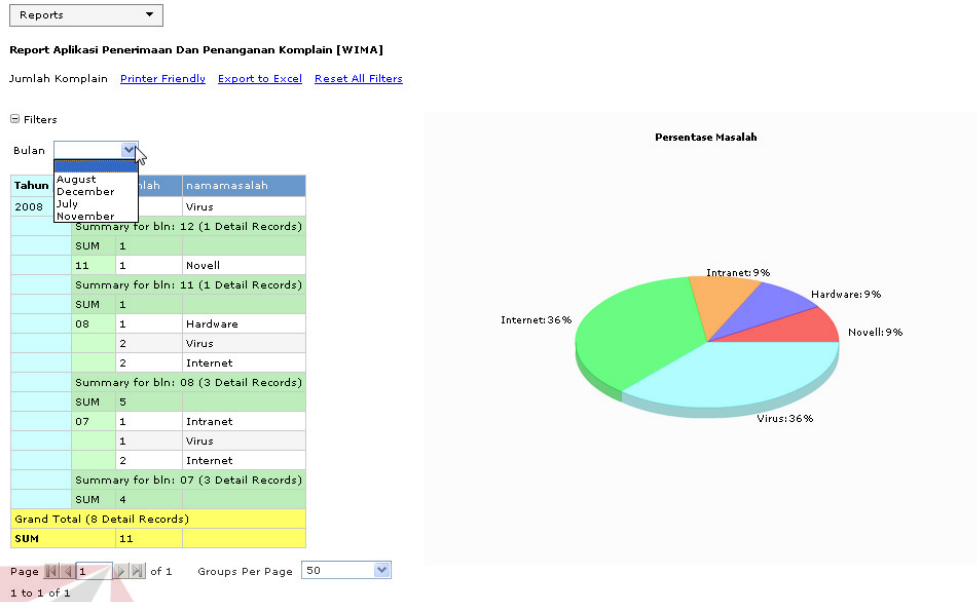
Pelapor : Pujiono D - 05410100005 Status : Selesai

|                      |                      |
|----------------------|----------------------|
| Tanggal Kerja :      | 21-Aug-2008 09:28:15 |
| Tanggal Selesai :    | 21-Aug-2008 13:31:53 |
| Ditangani oleh :     | k satu (1234567001)  |
| Masalah Laport :     | Internet             |
| Masalah Sebenarnya : | Internet             |
| Penyelesaian :       | ganti ethernet       |
| Kesulitan :          | Agak Sulit           |

Gambar 5.15 Halaman History

## P. Halaman Laporan Jumlah Komplain

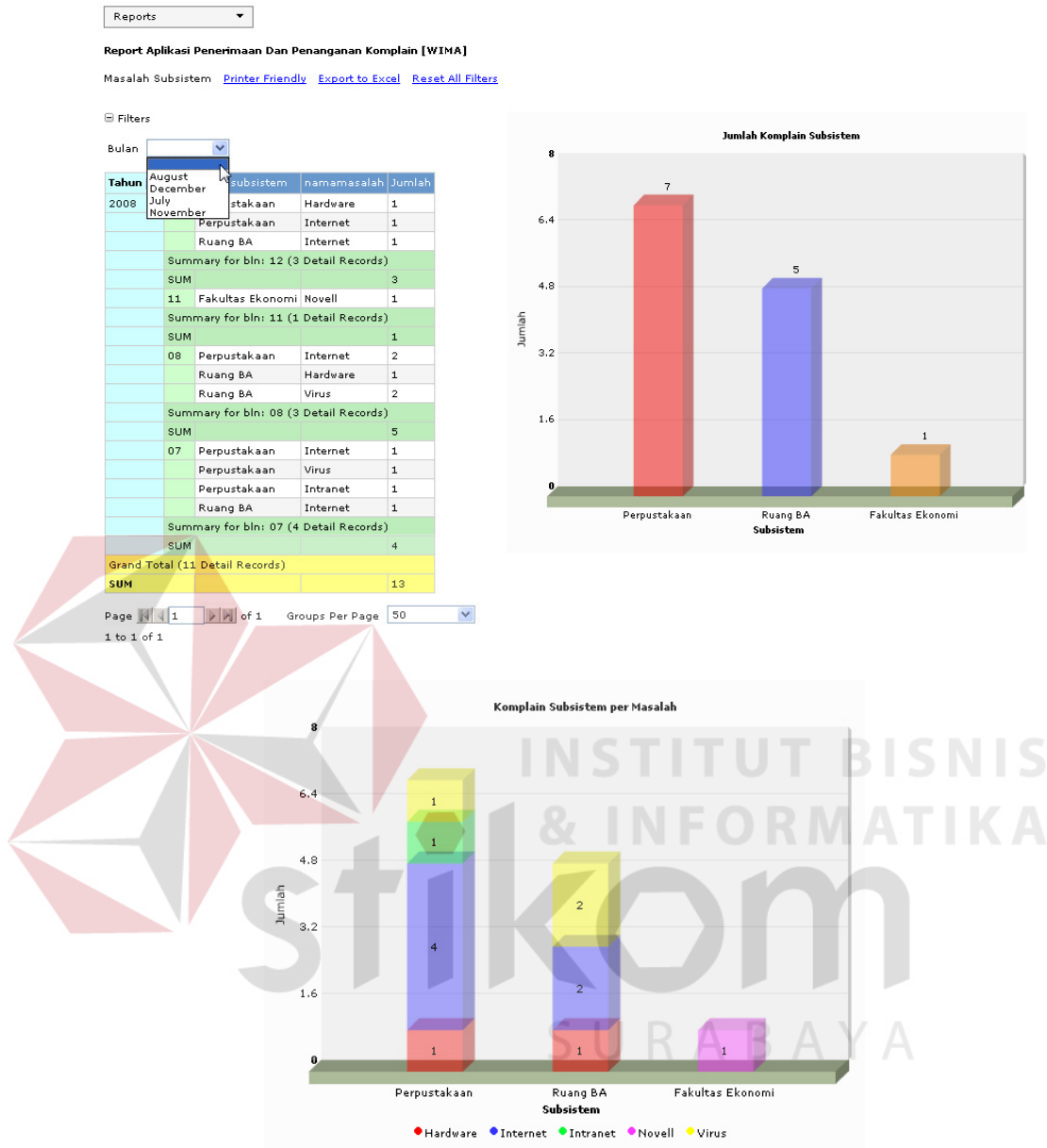
Halaman laporan jumlah komplain merupakan halaman untuk membuat laporan jumlah komplain berdasarkan masalah. halaman laporan jumlah komplain dapat dilihat pada gambar 5.16



.Gambar 5.16 Halaman Laporan Jumlah Komplain

## Q. Halaman Laporan Masalah

Halaman laporan masalah merupakan halaman untuk membuat laporan masalah yang ada berdasarkan subsistem. halaman laporan masalah dapat dilihat pada gambar 5.17.



Gambar 5.17 Halaman Laporan Masalah

## R. Halaman Laporan Lama Penanganan

Halaman laporan lama penanganan merupakan halaman untuk membuat laporan pendidikan karyawan secara lama penanganan dari komplain. halaman laporan lama penanganan dapat dilihat pada gambar 5.18.

Reports

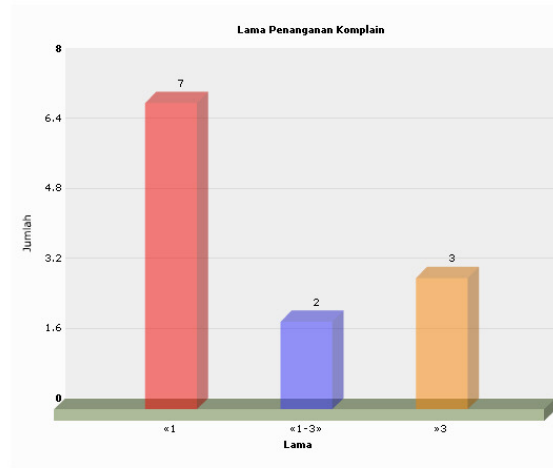
- Jumlah Komplain
- Masalah Substistem
- Lama Kerja
  - Lama Penanganan Komplain

Filters

bulan

| tahun                                  | bln | Lama  | Jumlah |
|--|-----|-------|--------|
| 2009                                   | 08  | >3    | 1      |
| Summary for bln: 08 (1 Detail Records) |     |       |        |
| SUM                                    |     |       | 1      |
| 2008                                   | 12  | <1    | 1      |
| Summary for bln: 12 (1 Detail Records) |     |       |        |
| SUM                                    |     |       | 1      |
|  | 11  | <1    | 1      |
| Summary for bln: 11 (1 Detail Records) |     |       |        |
| SUM                                    |     |       | 1      |
|  | 08  | <1    | 3      |
|  |     | <1-3> | 1      |
|  |     | >3    | 1      |
| Summary for bln: 08 (3 Detail Records) |     |       |        |
| SUM                                    |     |       | 5      |
|  | 07  | <1    | 2      |
|  |     | <1-3> | 1      |
|  |     | >3    | 1      |
| Summary for bln: 07 (3 Detail Records) |     |       |        |
| SUM                                    |     |       | 4      |
| Grand Total (9 Detail Records)         |     |       |        |
| SUM                                    |     |       | 12     |

Page 1 of 1 Groups Per Page 50  
1 to 2 of 2



Gambar 5.18 Halaman Laporan Lama Penanganan

