

BAB II

GAMBARAN UMUM PERUSAHAAN

2.1 Sejarah Perusahaan

Tahun berdirinya 2012 dan bertempat di Surabaya, perusahaan menjadi berkembang dan memulai mempunyai produk sendiri, seperti buku, tabloid, iklan usaha, *packaging* dan lain-lain. mencetak kemasan , brosur dll. Perusahaan ini di dukung oleh yahanda bapak Erwin Suyitno. Ayahanda Bapak Erwin Suyitno merupakan owner dari perusahaan plastik .

2.2 Fasilitas Produksi

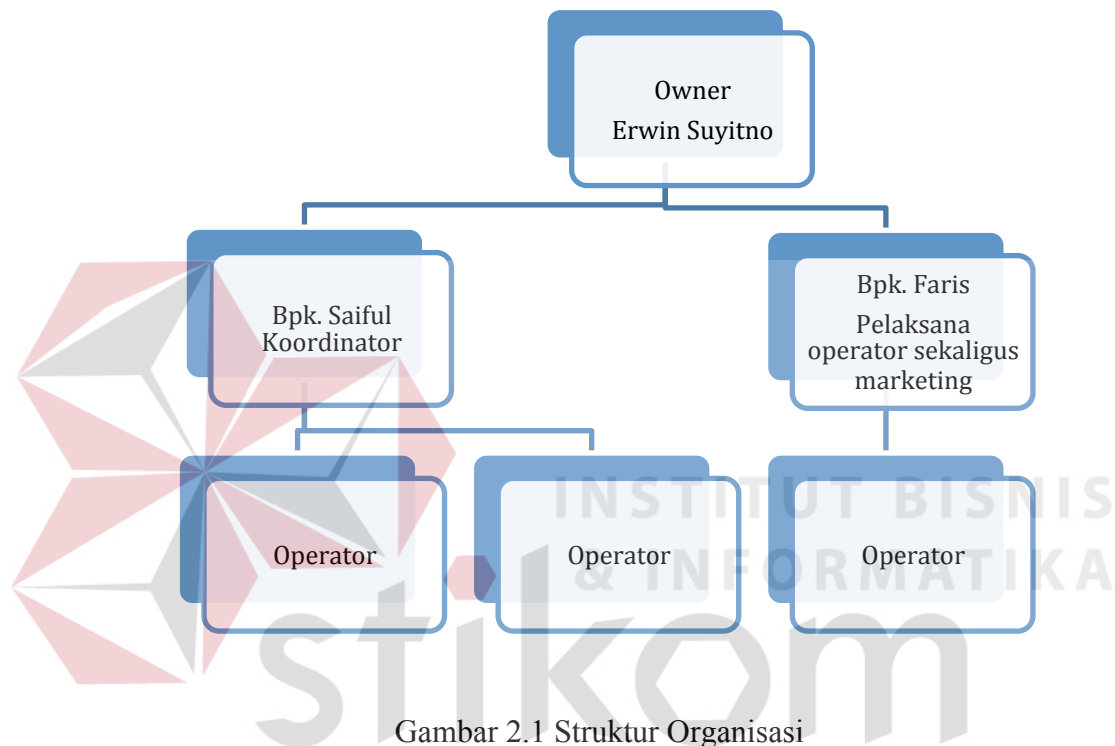
Dengan order yang sangat banyak CV. Wins Samanta sangat membutuhkan unit – unit cetak yang sangat memadai untuk proses produksi, oleh karena itu adapun fasilitas – fasilitas yang digunakan adalah sebagai berikut :

- a. Mesin Offset Komori 1 (satu) unit . 2 warna
- b. Mesin Offset heidelberg 2 (dua) unit . 1 warna
- c. Mesin montage 1 (satu) unit
- d. Mesin potong heidelberg1 (satu) unit
- e. Mesin potong Pollar 1 (satu) unit

2.3 Tenaga Kerja

Perusahaan CV. Wins Samanta memiliki 3 (tiga) orang tenaga kerja untuk produksi dan 1(satu) orang staff.

2.4 Struktur Organisasi Perusahaan



Gambar 2.1 Struktur Organisasi

Penjelasan dari struktur organisasi perusahaan yang pada setiap struktur terdapat masing – masing bagian yang berbeda jenis pekerjaan, yaitu :

1. ***Owner***

Mengelola dan mengatur setiap tugas – tugas yang dimiliki yaitu plan (rencana), production (produksi), purchasing (penjualan), marketing(pemasaran) dan admin (administrasi).

2. ***Plan Production***

Mengelola serta mengatur dari produksi dan perencanaan produksi.

3. ***Purchasing***

Mengelola dan mengatur pendatangan bahan baku dan material lainnya.

4. ***Marketing***

Melakukan penjualan produksi, memberi harga pada hasil produksi.

5. ***Admin***

Mengelola data perusahaan dan mengelola keuangan perusahaan.

6. ***Production***

Bagian yang melakukan proses cetak prepress, press, dan postpress





INSTITUT BISNIS
& INFORMATIKA

stikom

SURABAYA