

BAB II

GAMBARAN UMUM SMA NEGERI 2 SIDOARJO

2.1 Profil SMA Negeri 2 Sidoarjo

SMA Negeri 2 Sidoarjo didirikan berdasarkan keputusan Menteri Pendidikan dan Kebudayaan Nomer 0887/O/1986. Dimulai pada tahun ajaran 1986 - 1987 bertempat di SMA Negeri 1 Sidoarjo, SMA Negeri 2 mulai menerima murid baru sebanyak 120 siswa yang terbagi dalam 3 kelas belajar.

Pada tanggal 16 Juli 1987 SMA Negeri 2 pindah menempati gedung baru yaitu di Jalan Kutuk Sidokare 311. Sehingga tiap tanggal 16 Juli kini diperingati sebagai tanggal berdirinya SMA Negeri 2 Sidoarjo.

Lokasi ini mengalami banjir setiap kali musim penghujan sehingga mengganggu kegiatan belajar mengajar, sehingga pada tanggal 2 Januari 2011, SMA Negeri 2 Sidoarjo pindah ke lokasi baru yaitu jalan lingkar barat gading fajar 2 Sidoarjo.

2.2 Visi dan Misi SMA Negeri 2 Sidoarjo

2.2.1 Visi

“Unggul dalam mutu mulia dalam perilaku”

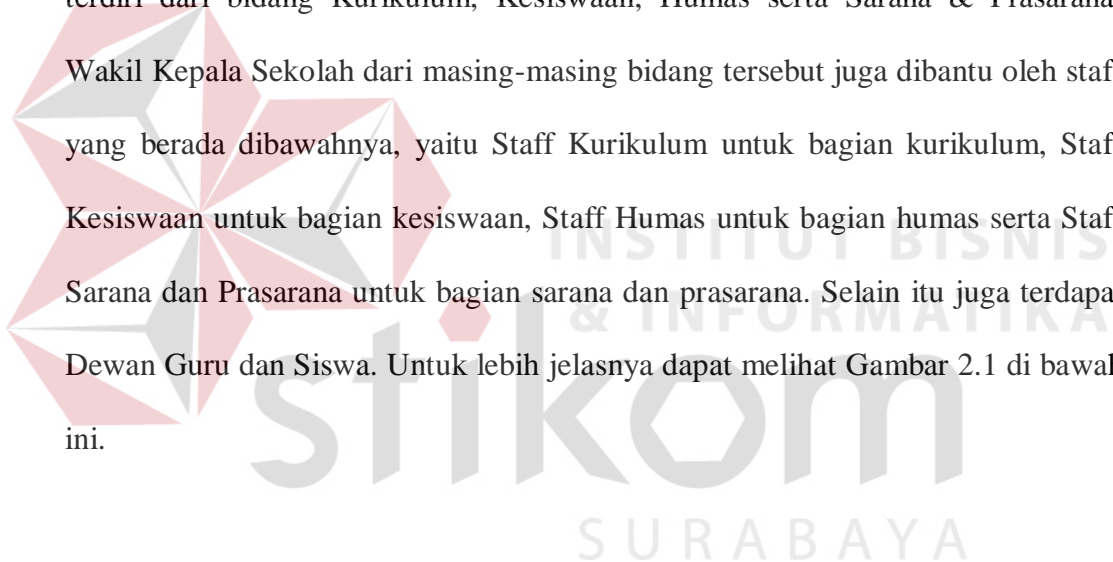
2.2.2 Misi

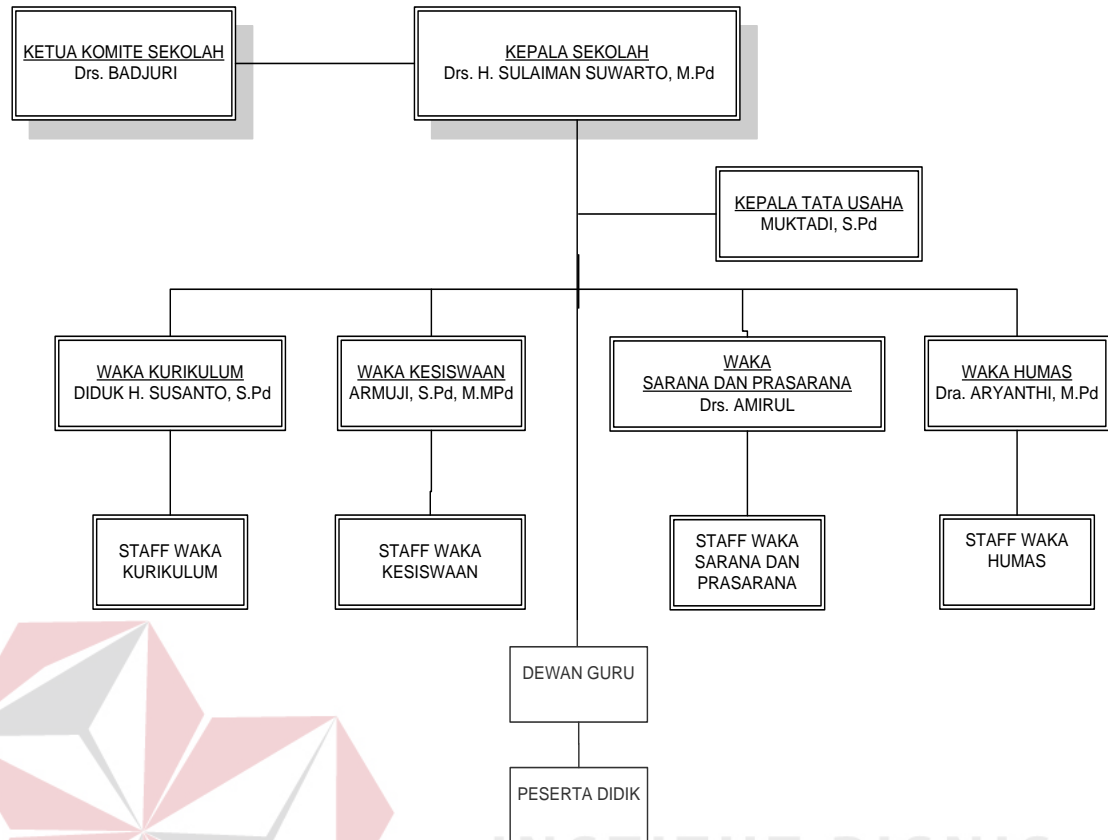
- Peningkatan keimanan dan ketaqwaan kepada tuhan yang maha esa, sehingga terbentuk warga sekolah yang berakhlakul karimah.
- Memperbaiki pelaksanaan manajemen berbasis sekolah.
- Meningkatkan sikap disiplin dan tertib seluruh warga sekolah.
- Membangun karakter yang mantap sesuai kultur sekolah.

- Meningkatkan kompetensi berbasis bahasa Inggris.
- Berpartisipasi dalam kehidupan bermasyarakat, berbangsa, dan bernegara.

2.3 Struktur Organisasi

Sebagai sebuah instansi pendidikan Sekolah Menengah Umum pada umumnya SMA Negeri 2 Sidoarjo dipimpin oleh seorang Kepala Sekolah yang juga berkoordinasi dengan pihak Komite Sekolah. Posisi yang berada dibawah Kepala Sekolah adalah Kepala Tata Usaha dan 4 Wakil Kepala Sekolah yang terdiri dari bidang Kurikulum, Kesiswaan, Humas serta Sarana & Prasarana. Wakil Kepala Sekolah dari masing-masing bidang tersebut juga dibantu oleh staff yang berada dibawahnya, yaitu Staff Kurikulum untuk bagian kurikulum, Staff Kesiswaan untuk bagian kesiswaan, Staff Humas untuk bagian humas serta Staff Sarana dan Prasarana untuk bagian sarana dan prasarana. Selain itu juga terdapat Dewan Guru dan Siswa. Untuk lebih jelasnya dapat melihat Gambar 2.1 di bawah ini.





Gambar 2.1 Struktur Organisasi SMA Negeri 2 Sidoarjo

