

## **BAB II**

### **GAMBARAN UMUM PERUSAHAAN**

#### **2.1 Sejarah PT. YUAN TEAI INDONESIA**

PT. Yuan Teai Indonesia adalah perusahaan penanaman modal asing (PMA) Taiwan yang bergerak di bidang industri alat ukur meter air dan perlengkapannya.

Pada awalnya didirikan di Taiwan pada tahun 1967, kemudian pada tahun 1996 mendirikan anak cabang di Indonesia dengan nama PT. Yuan Teai Indonesia. Disamping itu juga telah mendirikan anak cabang di tempat lain yaitu : Dong Guan, Qin Xi dan Hui Zhou.

#### **2.2 Visi**

Menjadi produsen alat pengukur dan pengatur yang terkemuka di wilayah Asia.

#### **2.3 Misi**

Menjadi perusahaan yang mandiri dan bisa mengembangkan pangsa pasar di wilayah Indonesia

#### **2.4 Kebijakan Mutu PT. YUAN TEAI INDONESIA**

Sebagai perusahaan yang menerapkan Quality Management System berdasarkan ISO 9001:2008, PT. Yuan Teai Indonesia berkomitmen untuk memberikan kepuasan pada konsumen dan terus berupaya melakukan perbaikan-perbaikan hingga mencapai kesempurnaan.

Hal tersebut bertumpu pada peningkatan mutu produk yang dihasilkan dan pengiriman barang yang tepat waktu.

#### **2.5 Ruang Lingkup**

Kegiatan produksi yang ada di PT. YUAN TEAI INDONESIA meliputi : Casting, Plastic Injection Moulding, Machining, Assembly dan Uji Akurasi.

Produk yang dihasilkan meliputi : Meter Air, Main Casing, Register Box Ring, Inner Part Meter Air, dan Accessories Meter Air. Untuk produk Meter Air dibagi berdasarkan :

**a. Connection**

1. Thread

Connection inlet dan outlet menggunakan ulir/drat, ukuran jenis meter ini adalah  $\frac{1}{2}$ " ,  $\frac{3}{4}$ " , 1" , 1  $\frac{1}{2}$ " , dan 2" .

2. Flange

Connection inlet dan outlet menggunakan flange/plendes, ukuran jenis meter air ini adalah 2" , 3" , 4" , 6" , 8" , 10" , 12" .

**b. System Transmisi**

1. Dry/kering

Sistem transmisi ini menggunakan magnet untuk mencapai gear box atau transmisi tidak langsung, sehingga air yang masuk ke dalam body meter air tidak sampai ke bagian atas inner part/gear assembly.

2. Wet/basah

Sistem transmisi ini menggunakan terusan poros hingga ke gear box atau transmisi langsung, sehingga air yang masuk ke dalam body meter air juga masuk ke dalam gear box dan inner part bagian teratas.

Untuk produk Accessories meliputi : coupling, yurin, valve, tee, kran, stop kran, stopvalve, ball valve, globe valve, check valve, dll. Ukuran produk tersebut adalah  $\frac{1}{2}$ " ,  $\frac{3}{4}$ " , 1" , 1  $\frac{1}{2}$ " , 2" .

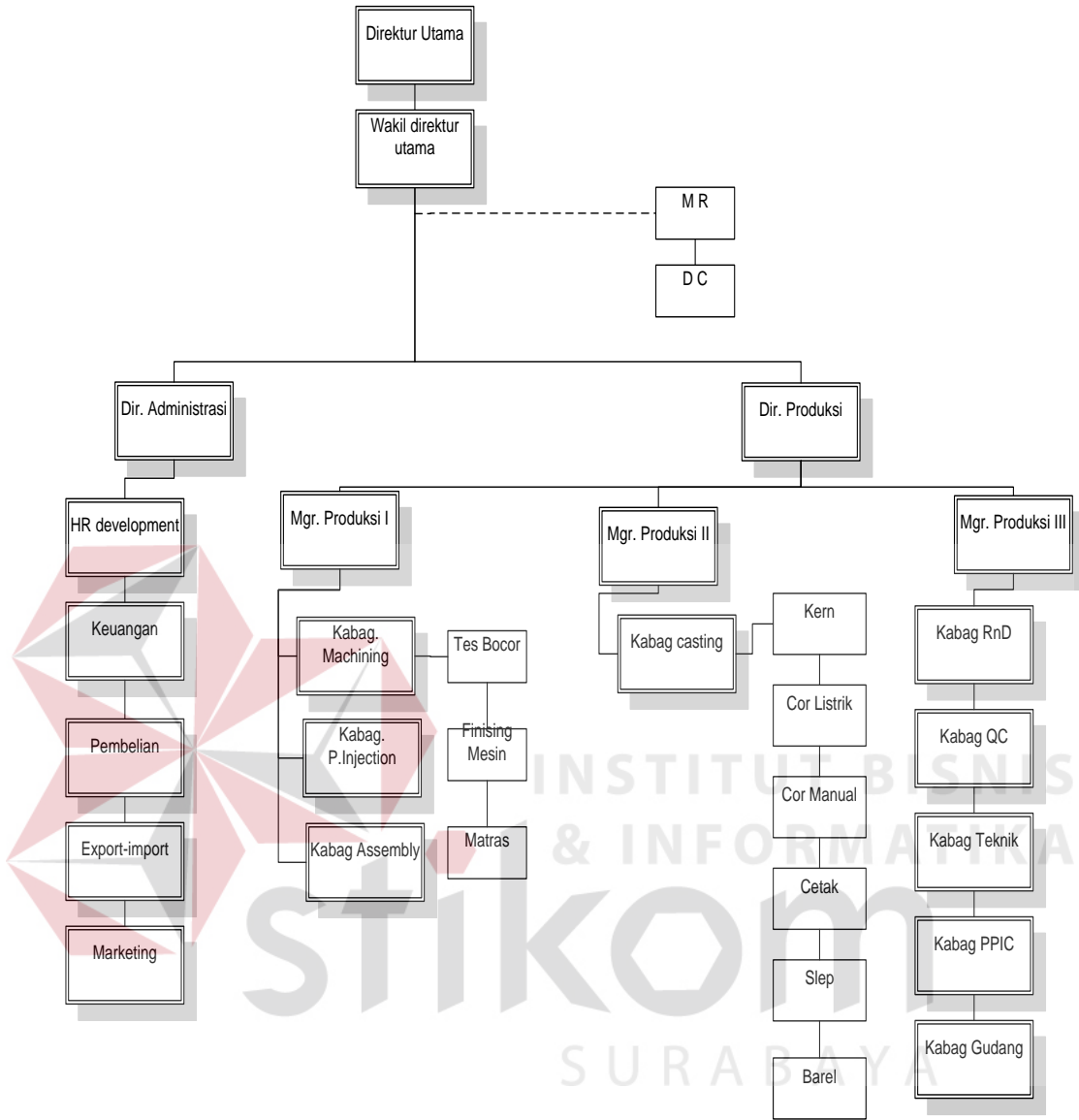
## 2.6 Gambar Produksi Pada PT. YUAN TEAI



Gambar 2.1 Gambar Produksi



### 2.7 Struktur Organisasi



Gambar 2.2 Struktur Organisasi PT YUAN TEAI INDONESIA