

BAB II

GAMBARAN UMUM PERUSAHAAN

2.1 PT. Ardika Karya Utama

PT. Ardika Karya Utama adalah perusahaan swasta yang berada di Surabaya. Kantor pusat dari PT. Ardika karya Utama beralamat di Kompas Gramedia Building Lt.6 Jl. Raya Jemursari No.64, Surabaya. PT. Ardika Karya Utama bergerak di bidang peralatan lab pada rumah sakit (*labolatory equipment*), PT. Ardika Karya Utama memulai bisnisnya pada tahun 2006, pada saat itu nama yang digunakan masih CV. Ardika Karya, namun semakin lama semakin berkembang dan mengikuti kebutuhan pasar maka berubah nama menjadi PT. Ardika Karya Utama.

PT. Ardika Karya Utama menjalin kerja sama dengan berbagai macam rumah sakit milik pemerintahan antara lain PTPN perkebunan yang berada di Malang, Mojokerto, Pare. Distributor utama pemasok perlengkapan barang-barang lab hanya satu yaitu PT. Tawada Healthcare yang berada di Surabaya, karena sudah lama bekerja sama dengan distributor tersebut sekarang PT. Ardika Karya Utama menjadi Sub Distributor untuk alat yang sama. Alat yang dijual belikan ber merk Kodak hingga sekarang.

2.2 Visi

“Menjadi perusahaan besar dan berkembang hingga luar negeri”

2.3 Misi

Demi mencapai visi tersebut, PT. Ardika Karya Utama merumuskan berbagai misi sebagai berikut :

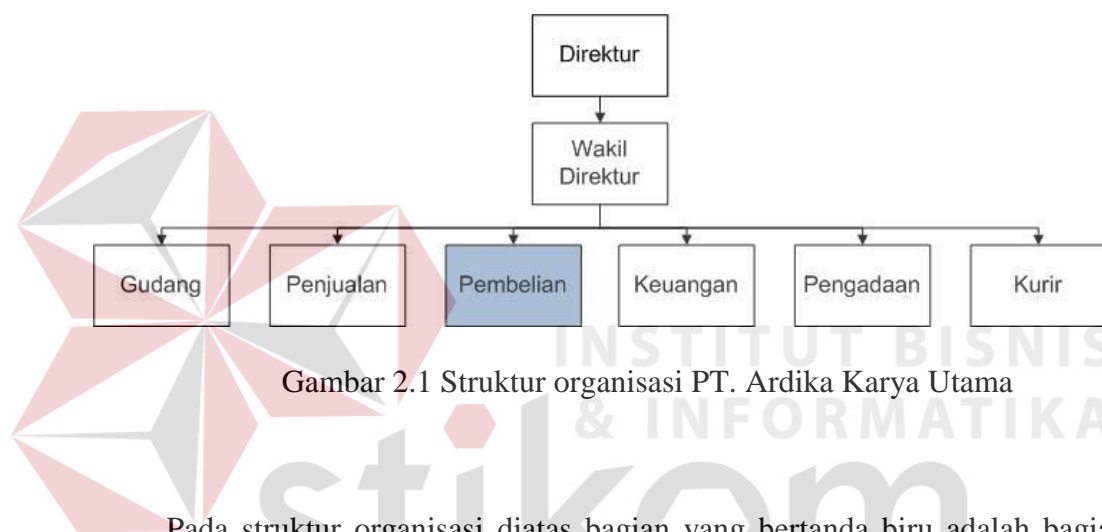
- Selalu memberikan pelayanan terbaik kepada *customer*.

- Selalu *update* barang terbaru yang mungkin belum ada di indonesia.
- Merangkul distributor-distributor besar di indonesia bahkan luar negeri.
- Melebarkan sayap dengan mencoba bidang lain.

2.4 Struktur Organisasi dan Uraian Jabatan

2.4.1 Struktur organisasi

Adapun struktur organisasi yang diterapkan oleh PT. Ardika Karya Utama tergambar pada bagan berikut.



Gambar 2.1 Struktur organisasi PT. Ardika Karya Utama

Pada struktur organisasi diatas bagian yang bertanda biru adalah bagian pembelian dimana pembahasan pada pembuatan laporan kerja praktek ini dan karyawan yang bertanggung jawab pada bagian ini adalah bapak Carera Wella Witandan.

2.4.2 Uraian jabatan :

- | | |
|----------------|---|
| Direktur | : Pemilik perusahaan PT. Ardika Karya Utama. |
| Wakil Direktur | : Pengganti direktur disaat direktur berhalangan dan bertugas mengontrol kinerja pegawai. |
| Gudang | : Mengontrol keluar masuk nya barang. |
| Penjualan | : Melayani pembelian barang jika klien memesan. |
| Pembelian | : Melakukan pembelian barang ke distributor. |

- Keuangan : Mengontrol keuangan perusahaan.
- Pengadaan : Melakukan pengecekan dan memasukkan data
disaat ada tender.
- Kurir : Mengantarkan barang kepada klien.

