

BAB II

GAMBARAN UMUM PERUSAHAAN

2.1 Sejarah Koperasi Tani

Koperasi tani sumber manis merupakan sebuah koperasi yang didirikan oleh beberapa kelompok petani tebu yang memiliki kebun disekitar kota Mojokerto. Koperasi ini berdiri pada tahun 2007 yang Berbadan Hukum No. 013/ BH/ KDK. 13.32/ IV/ 1999. Tanggal (PAD) : 09 April 2007 yang berlokasi di lingkungan Gunung Anyar RT. 01/ RW. 06 Kelurahan Gunung Gedangan Kecamatan Magersari Kota Mojokerto, namun karena beberapa alasan saat ini kantor koperasi tani sumber manis berpindah lokasi di Jl. Pendidikan-Pulo Kulon RT.02/RW.01 Kelurahan Pulorejo Kecamatan Prajurit Kulon Kota Mojokerto.

Pengurus dan pengawas koperasi tani sumber manis mempunyai 3 pedoman dalam melaksanakan tugas, yaitu:

1. Memberikan pelayanan yang maksimal bagi anggotanya.
2. Transparansi dan keadilan untuk semua anggota.
3. Mengedepankan arti sosial dalam menjalankan tugas.

Penghargaan yang pernah diterima:

- a) Juara I lomba koperasi berprestasi katagori kelompok produsen tingkat kota tahun 2006.
- b) Juara harapan I lomba koperasi berprestasi katagori kelompok produsen tingkat propinsi Jawa Timur tahun 2006.
- c) Juara I lomba koperasi berprestasi katagori kelompok produsen tingkat Kota tahun 2008.

- d) Juara I kelas madya lomba koperasi berprestasi dalam pelaksanaan program akselerasi peningkatan produktivitas gula nasional Jawa Timur tahun 2008.
- e) Juara I lomba koperasi berprestasi katagori jenis pemasaran tingkat kota tahun 2009.
- f) Juara harapan I lomba koperasi berprestasi katagori jenis pemasaran propinsi Jawa Timur tahun 2009.

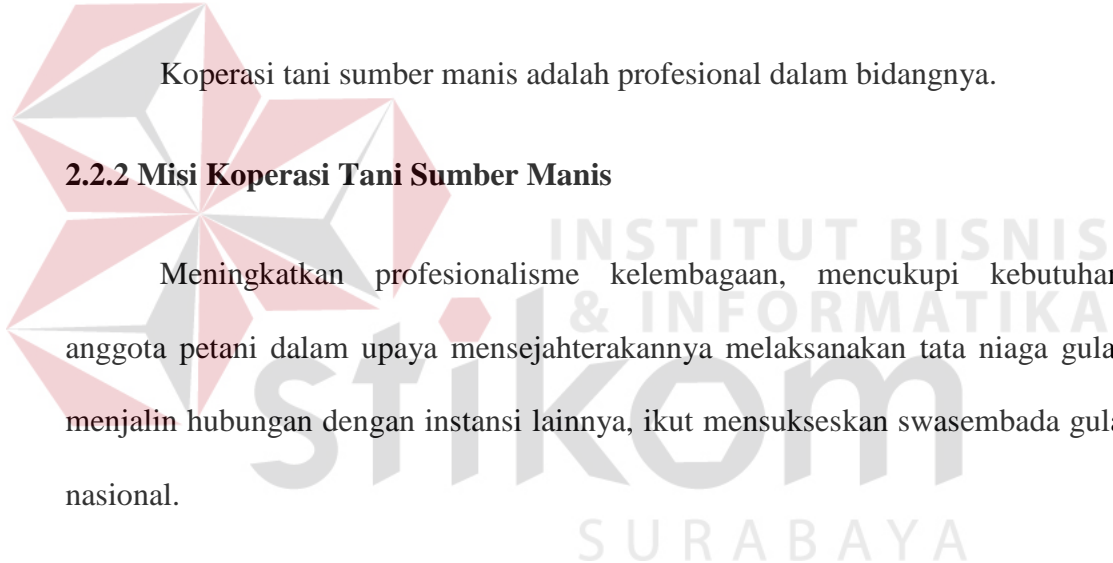
2.2 Visi dan Misi

2.2.1 Visi Koperasi Tani Sumber Manis

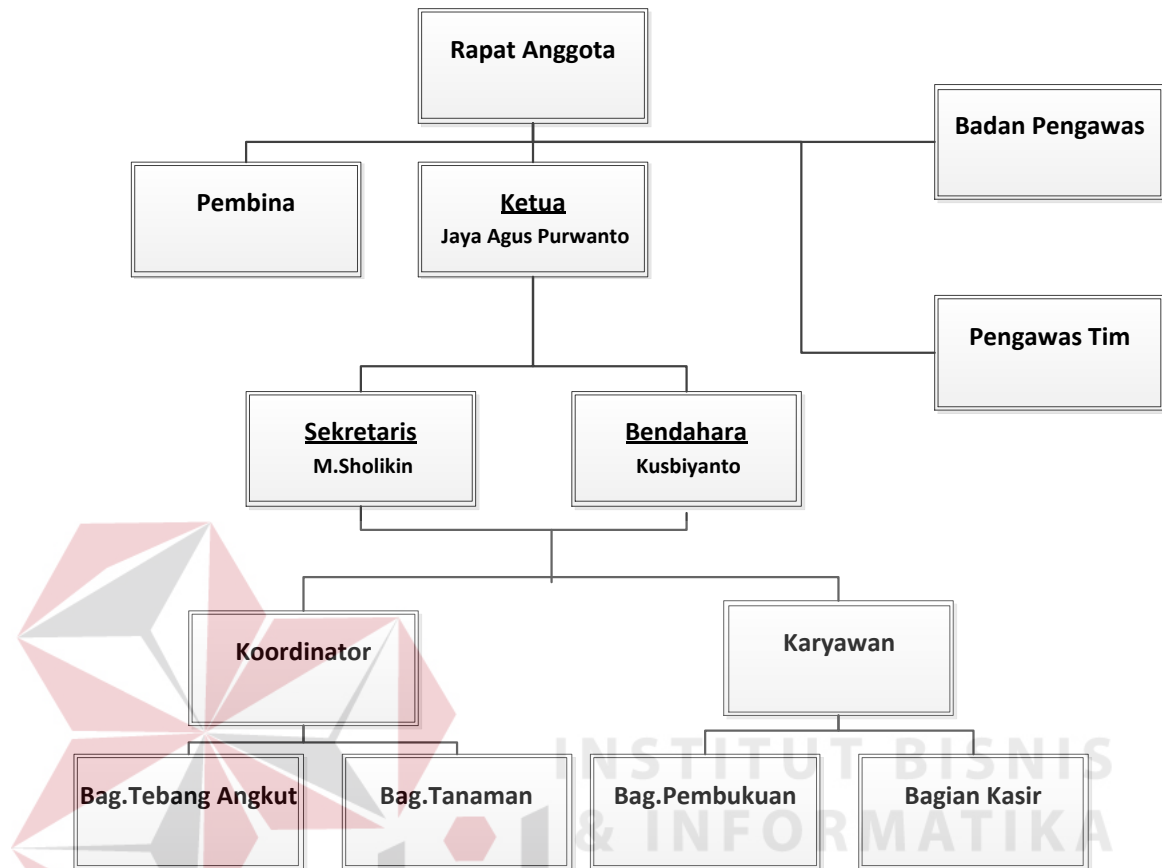
Koperasi tani sumber manis adalah profesional dalam bidangnya.

2.2.2 Misi Koperasi Tani Sumber Manis

Meningkatkan profesionalisme kelembagaan, mencukupi kebutuhan anggota petani dalam upaya mensejahterakannya melaksanakan tata niaga gula, menjalin hubungan dengan instansi lainnya, ikut mensukseskan swasembada gula nasional.



2.3 Struktur Organisasi Koperasi Tani Sumber Manis



Gambar 2.1 Struktur Organisasi Koperasi Tani Sumber Manis

Pada kerja praktik ini dibuat sebuah aplikasi pendaftaran kontrak untuk membantu bagian tanaman yang bertugas melayani pendaftaran kontrak baru.

2.4 Kerjasama dengan pihak lain

- Dinas Koperasi Kota Mojokerto
- Dinas Pertanian Kota Mojokerto
- Satuan Kerja Provinsi Jawa Timur
- Pabrik Gula Gempolkerep
- Bank Jatim
- Bank Syariah Mandiri
- Koperasi Usaha Bersama Rosan Kencana Jawa Timur

2.5 Beberapa Pelatihan yang dilakukan oleh Koperasi Tani Sumber Manis

Koperasi menyelenggarakan pendidikan dan pelatihan bagi anggota, pengurus dan karyawan, sehingga mereka dapat memberikan sumbangan yang efektif bagi perkembangan koperasi.

Tabel 2.1 pelatihan pengurus koperasi

No	Uraian	Tahun						
		2005	2006	2007	2008	2009	2010	2011
1	Pelatihan Pengurus :							
	Manajemen Audit Koperasi	✓			✓		✓	✓
	Manajemen Kepemimpinan	✓	✓				✓	✓
	Manajemen Akutansi	✓			✓		✓	✓
2	Pelatihan Karyawan :							
	Administrasi Keuangan				✓	✓	✓	✓
	Laporan Keuangan		✓	✓	✓	✓	✓	✓
	Manajemen Simpan Pinjam		✓	✓	✓	✓	✓	✓
3	Pelatihan Anggota :							
	Pembibitan Tebu Varietas Baru				✓	✓	✓	✓
	Pemantapan Petani Tebu				✓	✓	✓	✓

2.6 Kondisi Perusahaan

Kondisi Koperasi Tani Sumber Manis saat ini baik dan mengalami banyak kemajuan. Hal ini terbukti dari semakin meningkatnya pendapatan dari koperasi dan bertambahnya anggota yang bergabung menjadi anggota Koperasi Tani Sumber Manis. Meski demikian Koperasi Tani Sumber Manis terus melakukan berbagai upaya untuk terus meningkatkan kesejahteraan para anggotanya hal ini diwujudkan dengan melakukan pelatihan terhadap anggota dan karyawan Koperasi Tani Sumber Manis.

Seiring berkembangnya Koperasi Tani sumber manis, timbul beberapa masalah yang terjadi pada Koperasi Tani Sumber Manis. Kendala yang ada terjadi salah satunya pada bagian Tanaman. Bagian Tanaman merupakan bagian yang

menangani keseluruhan mengenai pendaftaran kontrak pada Koperasi Tani Sumber Manis mulai dari mencatat pendaftaran melakukan pengecekan lahan sampai kontrak baru disahkan oleh koordinator.

Kendala yang dihadapi pada bagian ini adalah kurang baiknya pengelolaan data kontrak, sehingga sering sekali terjadi permasalahan yang terjadi pada bagian ini. Permasalahan seperti kehilangan data atau terdapat data ganda (*Redudansi*) sangat sering terjadi. pada tahun 2007 sampai 2012 telah ditemukan 7 nama orang yang terdaftar pada lebih dari 1 kontrak yang mengakibatkan proses bisnis Koperasi Tani Sumber Manis terganggu.

