

## BAB II

### GAMBARAN UMUM PERUSAHAAN

#### 2.1 Sejarah Koperasi Tani

Koperasi Tani Sumber Manis Kota Mojokerto berdiri pada tahun 2007 yang Berbadan Hukum No. 013/ BH/ KDK. 13.32/ IV/ 1999. Tanggal ( PAD ) : 09 April 2007 yang berlokasi di Lingkungan Gunung Anyar RT. 01/ RW. 06 Kelurahan Gunung Gedangan Kecamatan Magersari Kota Mojokerto, tetapi sekarang sudah berpindah lokasi di JL. Pendidikan-Pulo Kulon RT.02/RW.01 Kel. Pulorejo Kec. Prajurit Kulon Kota Mojokerto. Pada awal berdirinya Koperasi Sumber Manis masih dalam skala kecil tetapi dengan berbagai upaya pengurus dan kerjasama anggota petani, alhamdulillah sampai sekarang Koperasi Sumber Manis sudah bisa mengayomi anggotanya lebih dari cukup.

Pengurus dan Pengawas Koperasi Tani Sumber Manis mempunyai 3 pedoman dalam melaksanakan tugas :

1. Memberikan pelayanan yang maksimal bagi anggotanya
2. Transparansi dan keadilan untuk semua anggota
3. Mengedepankan arti sosial dalam menjalankan tugas

Penghargaan yang pernah diterima :

Tabel 2.1 Penghargaan yang pernah diterima

No	Penghargaan yang Pernah Diterima
1	Juara I lomba Koperasi Berprestasi Katagori Kelompok Produsen Tingkat Kota Tahun 2006

Lanjutan Tabel 2.1 Penghargaan yang pernah diterima

No	Penghargaan yang Pernah Diterima
2	Juara Harapan I lomba Koperasi Berprestasi Katagori Kelompok Produsen Tingkat Propinsi Jawa Timur Tahun 2006
3	Juara I lomba Koperasi Berprestasi Katagori Kelompok Produsen Tingkat Kota Tahun 2008
4	Juara I Kelas Madya lomba Koperasi Berprestasi dalam Pelaksanaan Program Akselerasi Peningkatan Produktivitas Gula Nasional Jawa Timur Tahun 2008
5	Juara I lomba Koperasi Berprestasi Katagori Jenis Pemasaran Tingkat Kota Tahun 2009
6	Juara Harapan I lomba Koperasi Berprestasi Katagori Jenis Pemasaran Propinsi Jawa Timur Tahun 2009

## 2.2 Visi dan Misi

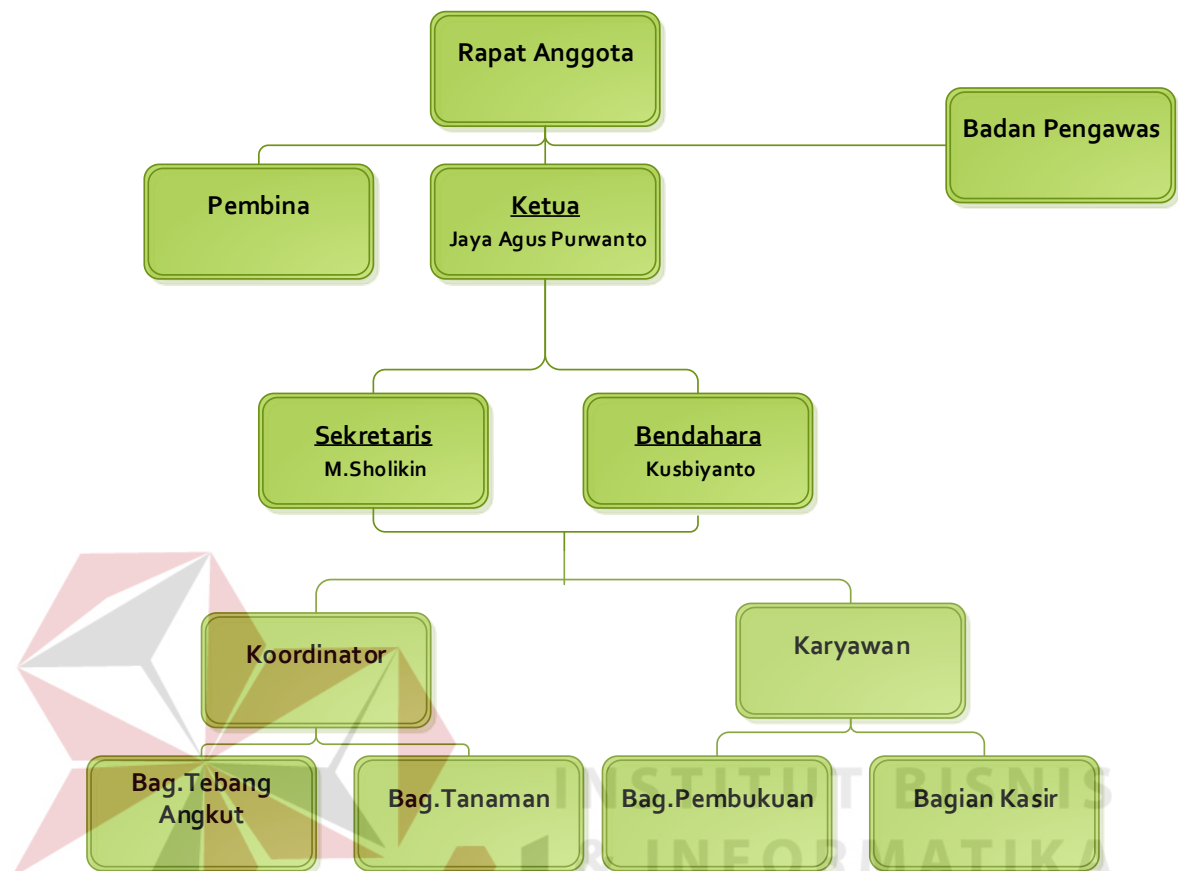
### 2.2.1 Visi Koperasi Tani Sumber Manis

Koperasi Tani Sumber Manis adalah Profesional dalam Bidangnya

### 2.2.2 Misi Koperasi Tani Sumber Manis

Meningkatkan profesionalisme kelembagaan, mencukupi kebutuhan anggota petani dalam upaya mensejahterakannya melaksanakan tata niaga gula, menjalin hubungan dengan instansi lainnya, ikut mensukseskan swasembada gula nasional

### 2.3 Struktur Organisasi KOPTAN Sumber Manis



Gambar 2.1 Struktur Organisasi Koperasi Petani Sumber Manis

Pada Kerja Praktik ini akan membantu menyelesaikan permasalahan yang ada pada bagian Bendahara, dimana bendahara memiliki tugas dan wewenang yaitu melayani pencairan dana dan pembayaran kredit.

### 2.4 Kerja Sama dengan pihak lain

1. Dinas Koperasi Kota Mojokerto
2. Dinas Pertanian Kota Mojokerto
3. Satuan Kerja Provinsi Jawa Timur
4. Pabrik Gula Gempolkerep
5. Bank Jatim
6. Bank Syariah Mandiri
7. Koperasi Usaha Bersama Rosan Kencana Jawa Timur

## 2.5 Beberapa Pelatihan yang dilakukan oleh Koperasi Petani Sumber Manis

Koperasi menyelenggarakan pendidikan dan pelatihan bagi anggota, pengurus dan karyawan, sehingga mereka dapat memberikan sumbangan yang efektif bagi perkembangan koperasi.

Tabel 2.2 Tabel History Pelatihan

	Uraian	Tahun						
		005	006	007	008	009	010	011
	<b>Pelatihan Pengurus :</b>							
	Manajemen Audit Koperasi	✓			✓		✓	✓
	Manajemen Kepemimpinan	✓	✓		✓		✓	✓
	Manajemen Akutansi	✓			✓		✓	✓
	<b>Pelatihan Karyawan :</b>							
	Administrasi Keuangan				✓	✓	✓	✓
	Laporan Keuangan		✓	✓	✓	✓	✓	✓
	Manajemen Simpan Pinjam		✓	✓	✓	✓	✓	✓
	<b>Pelatihan Anggota :</b>							
	Pembibitan Tebu Varietas Baru				✓	✓	✓	✓
	Pemantapan Petani Tebu				✓	✓	✓	✓

## 2.6 Kondisi Perusahaan

Kondisi Koperasi Tani Sumber Manis saat ini baik dan mengalami banyak kemajuan. Hal ini terbukti dari semakin meningkatnya pendapatan dari koperasi dan bertambahnya anggota yang bergabung menjadi anggota Koperasi Tani Sumber Manis. Meski demikian Koperasi Tani Sumber Manis terus melakukan berbagai upaya untuk terus meningkatkan kesejahteraan para anggotanya hal ini diwujudkan dengan melakukan pelatihan terhadap anggota dan karyawan Koperasi Tani Sumber Manis.

Seiring berjalannya perkembangan, timbul beberapa masalah yang terjadi pada Koperasi Tani Sumber Manis. Kendala yang ada terjadi salah satunya pada bagian Bendahara. Bagian Bendahara merupakan bagian yang menangani

keseluruhan mengenai Pembukuan dan menangani keluar masuknya uang pada Koperasi Tani Sumber Manis dimana pembayaran kredit dan pencairan hasil penjualan tebu juga menjadi bagian dari bagian ini.

Kendala yang dihadapi pada bagian ini adalah kurang baiknya pengelolaan data keuangan, sehingga sering terjadi permasalahan yang terjadi pada bagian ini. Permasalahan seperti kehilangan data atau terdapat data ganda (*Redudansi*) sangat sering terjadi. Akibatnya tidak hanya mengganggu proses bisnis Koperasi Tani Sumber Manis, akan tetapi juga mengakibatkan Koperasi Tani Sumber Manis beberapa kali merugi.

