

BAB II

GAMBARAN UMUM PERUSAHAAN

2.1 PT. Ardika Karya Utama

PT. Ardika Karya Utama adalah perusahaan swasta yang berdomisili di Surabaya. Beralamat di Kompas Gramedia Building Lt.6 Jl. Raya Jemursari No.64, Surabaya. Bergerak pada bidang *laboratory equipment*, sudah merintis karir dalam bidang ini sejak tahun 2006. Pertama kali didirikan menggunakan nama CV. Ardika Karya, namun semakin lama semakin berkembang dan mengikuti kebutuhan pasar maka berubah nama menjadi PT. Ardika Karya Utama.

Klien yang bekerja sama dengan perusahaan rata-rata rumah sakit milik pemerintah yaitu PTPN perkebunan yang berada di Malang, Mojokerto, dan Pare. Distributornya sendiri perusahaan hanya memiliki satu yang bernama Tawada Healthcare yang berada di Surabaya, karena sudah lama bekerja sama dengan distributor tersebut sekarang PT. Ardika Karya Utama menjadi Sub Distributor untuk alat yang sama. Alat yang digunakan yaitu ber *merk* Kodak hingga sekarang.

2.2 Logo Perusahaan

Gambar 2.1 adalah logo yang diterapkan oleh perusahaan PT. Ardika Karya Utama.



Gambar 2.1 Logo PT. Ardika Karya Utama

2.3 Visi

“Menjadi perusahaan besar dan berkembang hingga luar negeri”

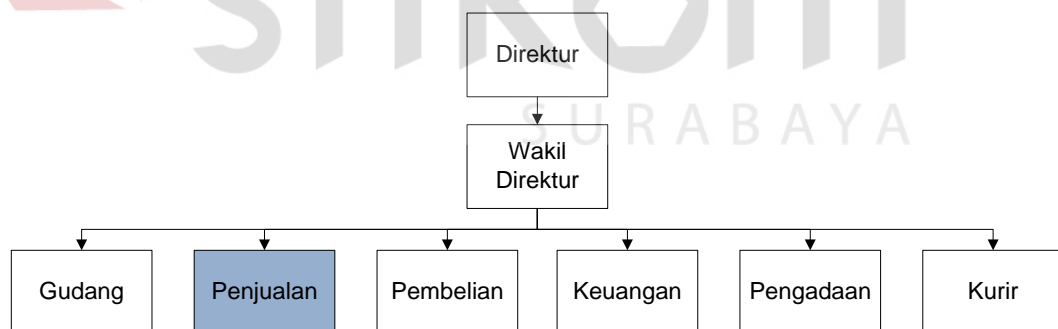
2.4 Misi

Adapun misi yang dilakukan PT. Ardika Karya Utama agar visi tersebut tercapai yaitu :

- Selalu memberikan pelayanan terbaik kepada klien.
- Selalu *Update* barang terbaru yang mungkin belum ada di indonesia.
- Merangkul distributor-distributor besar di indonesia bahkan luar negeri.
- Melebarkan sayap dengan mencoba bidang lain.

2.5 Struktur Organisasi

Gambar 2.2 adalah struktur organisasi yang diterapkan oleh PT. Ardika Karya Utama.



Gambar 2.2 Struktur organisasi PT. Ardika Karya Utama

Bagian berwarna biru merupakan bagian penjualan yaitu bagian yang akan dibahas pada pembuatan laporan ini, bagian penjualan akan menangani pemesanan dari klien.

Keterangan :

- Direktur : pemilik perusahaan PT. Ardika Karya Utama.
- Wakil Direktur : pengganti direktur disaat direktur berhalangan dan bertugas mengontrol kinerja pegawai.
- Gudang : mengontrol keluar masuk nya barang.
- Penjualan : melayani pembelian barang jika klien memesan.
- Pembelian : melakukan pembelian barang ke distributor.
- Keuangan : mengontrol keuangan perusahaan.
- Pengadaan : melakukan pengecekan dan memasukkan data disaat ada tender.
- Kurir : mengantarkan barang kepada klien.



INSTITUT BISNIS
& INFORMATIKA
stikom
SURABAYA