

## BAB II

### GAMBARAN UMUM PERUSAHAAN

#### 2.1 Sejarah Perusahaan

PT Bangun Persada Transportation merupakan badan usaha swasta yang bergerak di bidang jasa penyedia dan penyalur tenaga kerja (*outsourcing*), pengadaan barang, jasa transportasi serta konstruksi yang berkantor di Sidoarjo serta terdaftar resmi pada pemerintah, dan juga anggota dari beberapa asosiasi sesuai dengan Tanda Daftar Perusahaan (TDP) Nomor, 13.17.1.49.02113 dan Surat Ijin Disnaker Nomor.KEP:118/1164/404.3.3/XII/2011.

PT Bangun Persada Transportation telah berdiri sejak 21 Desember 2005 sesuai dengan akta notaris yang dikeluarkan oleh Sujayanto SH., M.Hum No. 116 pada 21 Desember 2005. Kantor pusat yang ditempati berada di Jl. Raya Ponokawan No. 07, Krian – Sidoarjo. Direktur Utama PT Bangun Persada Transportation adalah Herry Siswanto, ST. PT Bangun Persada Transportation memiliki banyak rekanan (*client*) baik dari instansi pemerintahan maupun swasta. Daftar rekanan yang ada diantaranya yaitu PT Jasa Marga, PT Nujujasumo Agung, PT Marga Bumi Matra Raya, PA Satya Ragam, PT Jaya Kertas, PT Retdtroindo Nusantara, PT Temprina Media Grafika, CV Intan Transport dan lain - lain.

Sebagai perusahaan yang terus berkembang dan selalu unggul dari para pesaingnya, PT Bangun Persada Transportation bertujuan memberikan pelayanan secara profesional, terintegrasi dan optimal kepada rekanan yang membutuhkan, baik instansi pemerintahan maupun pihak swasta dan sangat spesifik dalam menjamin SDM yang dihasilkan, salah satunya dengan memantau dari kinerja para karyawan *outsourcing*.

## 2.2 Visi dan Misi Perusahaan

Sebagai perusahaan penyedia tenaga kerja yang besar, PT Bangun Persada Transportation memiliki visi dan misi dalam mencapai tujuan strategis perusahaan.

### 2.2.1 Visi Perusahaan

“MENGUTAMAKAN PELAYANAN DAN KERJA KERAS TANPA BATAS”.

### 2.2.2 Misi Perusahaan

Menjadikan “PT BANGUN PERSADA TRANSPORTATION” sebagai perusahaan terkemuka, maju, handal, dan profesional.

## 2.3 Produk dan Pelayanan

### 2.3.1 Jasa Penyedia Tenaga Kerja

a. Satuan Keamanan (*Security*)

Perkantoran, pabrik, perumahan, proyek, mall, perbankan, gerbang tol, pengawalan khusus atau *body guard*.

b. Kebersihan (*Cleaning Service*)

Perkantoran, pabrik, perumahan, proyek, mall, perbankan, gerbang tol, dan ruas jalan tol.

c. Tenaga produksi, administrasi, kasir, pengumpul tol (pul tol) dan sopir (*driver*).

Perkantoran, pabrik, perumahan, proyek, mall, perbankan, gerbang tol.

### 2.3.2 Pengadaan Barang dan Jasa

#### a. Peralatan/ Perlengkapan

Pertanian, peternakan, pertambangan, perikanan, pertamanan, kehutanan, kesehatan, percetakan, farmasi, peralatan medis, peralatan keamanan (HT, Kaca Mirroll, CCTV, Metal detektor), peralatan *cleaning service* (mesin potong rumput, *vacum cleaner*, pengharum ruangan, dan lain-lain).

#### b. Kendaraan

Mobil derek, kendaraan operasional kantor, kendaraan angkut barang, suku cadang (*spere part*) kendaraan.

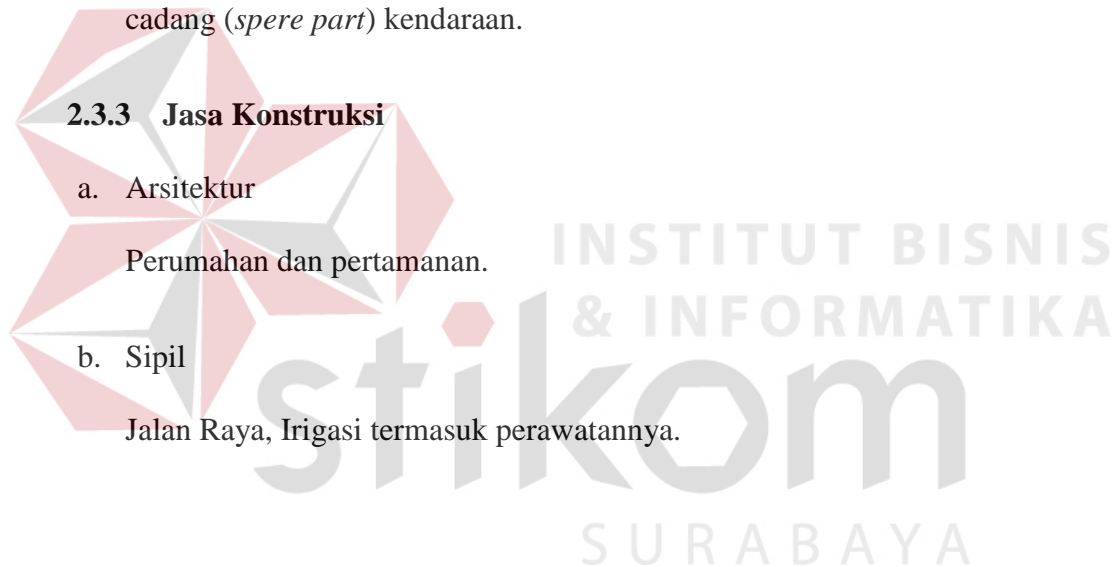
### 2.3.3 Jasa Konstruksi

#### a. Arsitektur

Perumahan dan pertamanan.

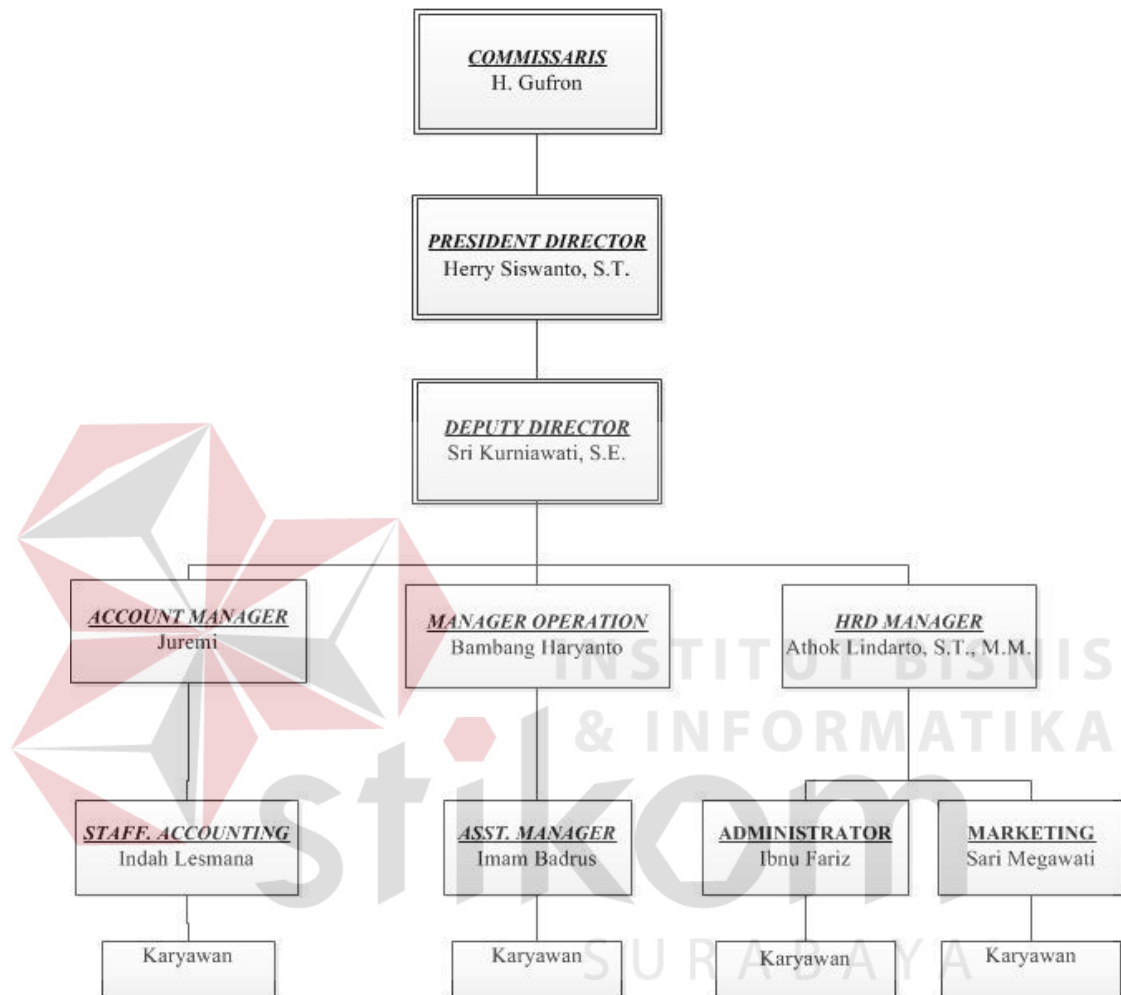
#### b. Sipil

Jalan Raya, Irigasi termasuk perawatannya.



## 2.4 Struktur Organisasi

### STRUKTUR ORGANISASI PT BANGUN PERSADA TRANSPORTATION



Gambar 2. 1 Struktur Organisasi PT Bangun Persada Transportation