

BAB II

GAMBARAN UMUM PERUSAHAAN

2.1 Sejarah Singkat Perusahaan

Sejalan dengan perkembangan pembangunan di Indonesia dan persaingan bebas era globalisasi, dibutuhkan profesionalisme disegala bidang. Tenaga ahli yang berpendidikan, berpengalaman dan berketrampilan tinggi merupakan akar dari profesionalisme.

PT. Widya Cipta Teknik, berlandaskan semangat profesionalisme, secara agresif dan pasti akan menempatkan diri sebagai yang terbaik dalam *service* dan teknologi di dalam market yang kami layani. Membangun dan membina hubungan secara mendalam antara pelanggan, pegawai dan pemasok serta mitra kerja, merupakan sumber kekuatan kami.

Dengan berprinsip selalu menjaga komitmen dengan mengedepankan *Win-Win Solution* dalam setiap mengerjakan proyek-proyeknya, sehingga PT. Widya Cipta Teknik sampai saat ini tetap dipercaya oleh para pelanggan.

Demikian semoga dengan prospek dan peluang yang cerah dimasa mendatang, dapat kita lakukan kerjasama yang saling menguntungkan. Kemudian berdasarkan surat izin usaha perdagangan No. 503/7767.7A/435.6.11/2009 tanggal 15 Desember 2009 perusahaan PT. Widya Cipta Teknik resmi terdaftar di Deperindag kota Surabaya. Adapun akta perusahaan dan serta akta perubahannya adalah :

1. CV. WIDYA CIPTA TEHNIK Akta NO. 6 tanggal 26 April 1989

Notaris : VENNY TRISUPENI, SH

No. PN : W.10.UM.07.10.1-40/CV 1989 tanggal 29 April 1989

2. Akta Perubahan No.18 tanggal 2 Juni 2004

Notaris : YATININGSIH,SH,MH

3. Akta Pendirian PT : No. 47 tanggal 18 Juni 2004

Notaris : YATININGSIH,SH,MH

SK Kehakiman : C-06372 HT.01.01 TH 2005

Tanggal 10 Maret 2005

4. Akta Pemindahan Hak Saham Nomor. 53 Tanggal 21 Pebruari 2007

Tanggal 21 Pebruari 2007

Notaris : YATININGSIH, SH, MH

5. Akta Berita Acara Rapat Umum Pemegang Saham Luar Biasa

PT. WIDYA CIPTA TEHNIK

Nomor : 54 tanggal 21 Pebruari 2007

Notaris : YATININGSIH, SH, MH

6. Akta Perubahan Anggaran Dasar

PT. WIDYA CIPTA TEHNIK

Nomor : 75 tanggal 24 Pebruari 2010

Notaris : YATININGSIH, SH, MH

2.2 Visi

Menempatkan perusahaan PT. Widya Cipta Tehnik sebagai yang terbaik dalam *service* dan teknologi di dalam *market* yang kami layani.

2.3 Misi

Berdasarkan semangat profesionalisme, secara agresif dan pasti akan menempatkan diri sebagai yang terbaik dalam pelayanan dan teknologi di dalam *market* yang kami layani. Membangun dan membina hubungan secara mendalam antara pelanggan, pegawai, dan pemasok serta mitra kerja, merupakan sumber kekuatan kami.

2.4 Tujuan

PT. Widya Cipta Teknik adalah perusahaan yang bergerak dalam bidang *mechanical-electrical engineering* dan *contractor* memiliki tujuan untuk tetap dipercaya oleh semua kliennya.

2.5 Makna Lambang PT. Widya Cipta Teknik

Lambang PT. Widya Cipta Teknik dapat dilihat pada Gambar 2.1 berikut :



Gambar 2.1 Lambang PT Widya Cipta Teknik

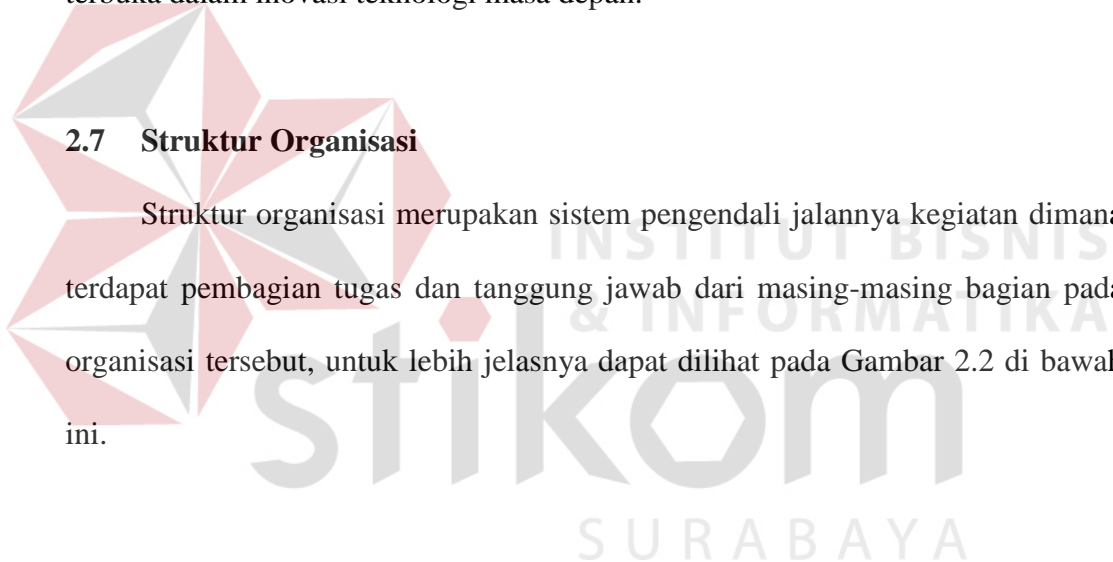
Lingkarannya penuh bertuliskan WiTek berwarna biru dikelilingi lingkaran merah bertuliskan PT. Widya Cipta Teknik Surabaya.

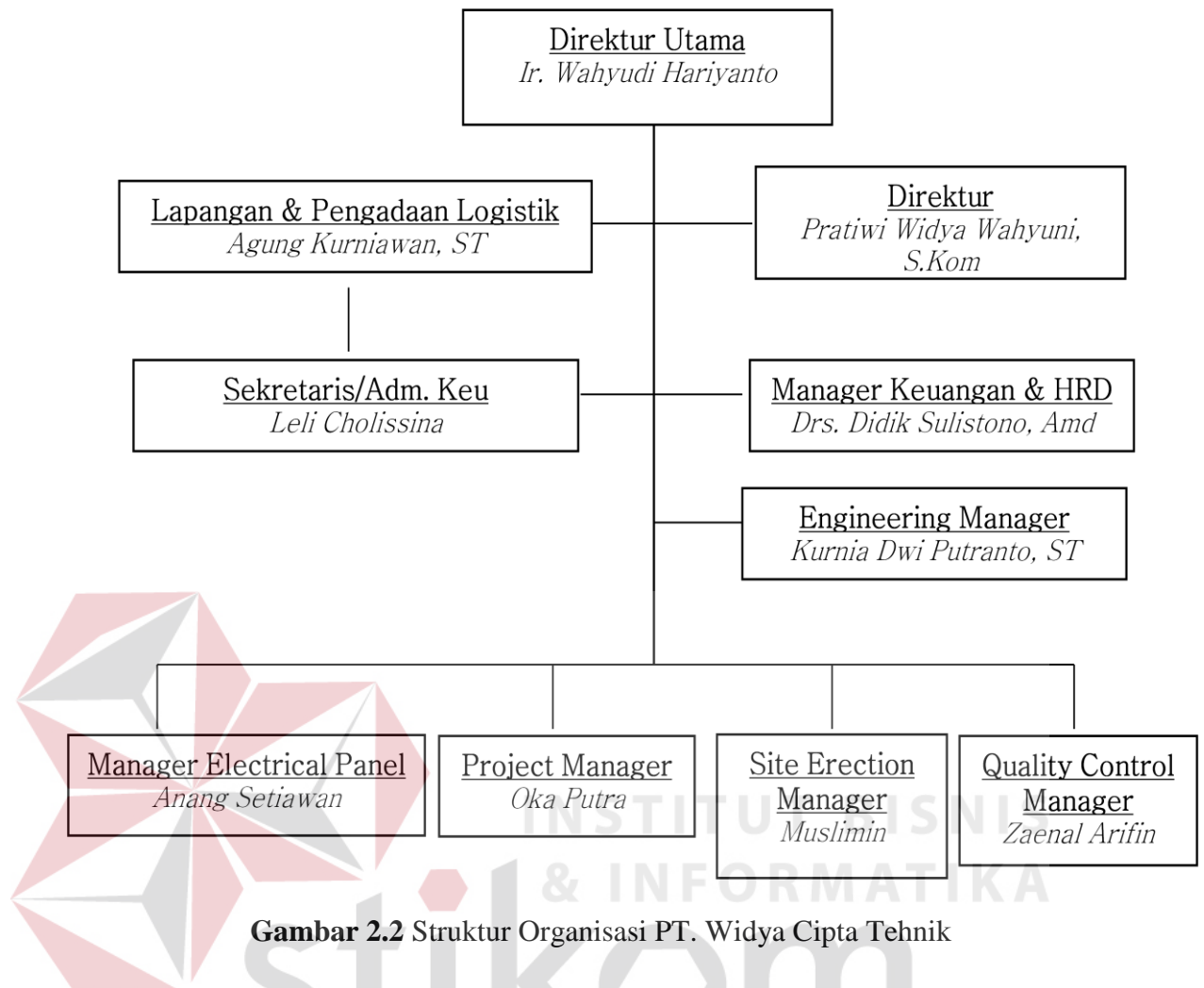
2.6 Pengertian Lambang

Warna biru tebal yang bertuliskan WiTek dengan corak yang tegas bermakna PT. Widya Cipta Teknik adalah perusahaan yang selalu membangun mitra kerja yang baik antara owner, pegawai dan klien. Lambang WiTek yang dikelilingi lingkaran merah tebal bermakna PT. Widya Cipta Teknik sebisa mungkin menjaga komitmen setiap pekerjaan yang dilimpahkan ke perusahaan ke perusahaan ini. Lingkaran merah tak terputus bertuliskan PT. Widya Cipta Teknik Surabaya mengartikan bahwa perusahaan ini adalah organisasi perusahaan yang terbuka dalam inovasi teknologi masa depan.

2.7 Struktur Organisasi

Struktur organisasi merupakan sistem pengendali jalannya kegiatan dimana terdapat pembagian tugas dan tanggung jawab dari masing-masing bagian pada organisasi tersebut, untuk lebih jelasnya dapat dilihat pada Gambar 2.2 di bawah ini.





Gambar 2.2 Struktur Organisasi PT. Widya Cipta Teknik

2.8 Alur Kerja Organisasi

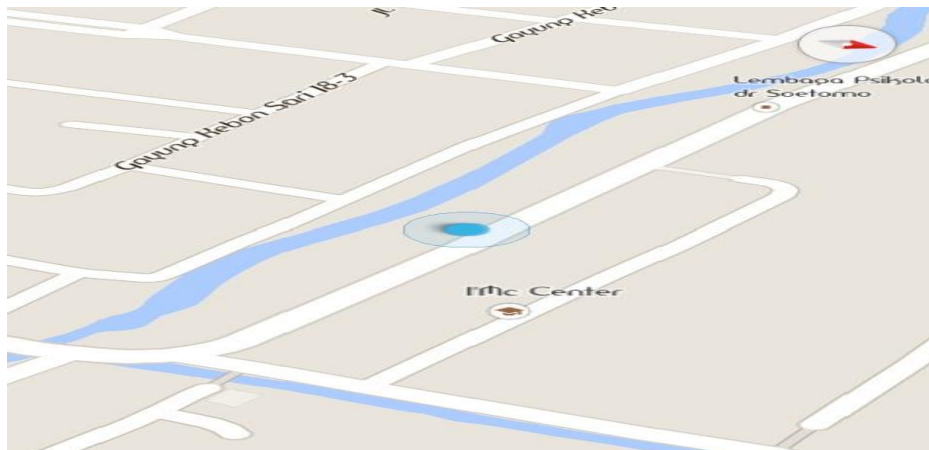
Setiap posisi pada perusahaan PT. Widya Cipta Teknik memiliki deskripsinya masing-masing yang telah ditetapkan sesuai dengan jabatannya. Berikut adalah alur kerja organisasi perusahaan ini dari awal hingga akhir proses pengerjaan proyek.

1. Klien yang akan mengadakan tender akan mengirim surat undangan tender kepada sekretaris perusahaan.

2. Setelah surat diterima oleh sekretaris, maka setelah itu akan dilaporkan kepada direktur utama, bahwa klien tersebut mengadakan tender mengenai proyek tertentu yang diperlukan klien itu.
3. Direktur utama akan menunjuk beberapa pegawainya untuk menghadiri *annwijzing* (penjelasan mengenai tender). Biasanya direktur akan menunjuk dua pegawainya terdiri dari satu orang teknisi dan satu orang pendamping. Menghadiri *annwijzing* ini adalah syarat pertama dari keikutsertaan perusahaan dalam satu tender.
4. Kemudian pegawai yang ditunjuk oleh direktur utama akan melaporkan hasil dari *annwijzing* kepada direktur utama dan sekretaris.
5. Sekretaris menyusun surat penawaran didampingi bagian keuangan untuk menentukan daftar harga yang akan ditawarkan pada klien.
6. Surat penawaran diberikan kepada klien dan perusahaan tinggal menunggu pengumuman pemenang tender yang diadakan klien.
7. Jika perusahaan PT. Widya Cipta Teknik diumumkan menang dalam tender tersebut. Direktur utama kembali menunjuk pegawai yang akan mengerjakan proyek tersebut, selanjutnya tanggung jawab proyek akan diserahkan kepada koordinator proyek hingga proyek selesai dikerjakan. Selama proyek berjalan bagian keuangan mengawasi keuangan dan pajak.

2.9 Denah Lokasi

Lokasi PT. Widya Cipta Teknik dapat dilihat pada Gambar 2.3 dibawah ini.



Gambar 2.3 Denah Lokasi

2.10 Pengalaman Kerja PT. Widya Cipta Teknik

Perusahaan yang pernah menjadi klien dari PT. Widya Cipta Teknik selama periode 2010 sampai 2014 dapat dilihat pada Tabel 2.1 dibawah ini.

No	CUSTOMER	PEKERJAAN	TAHUN
1	PG. Candi Baru, Sda	Air Circuit Breaker (ACB) 4000A/65kA/3pole	2010
2	PG. Candi Baru, Sda	Perbaikan Panel Turbin Alternator Shinko	2010
3	PT. Natrust Paradigma	Pekerjaan Mekanik & Electrical Works	2010
4	Listrik Mandiri, Jakarta	5+ JGS 620 N-L	2010
5	PT. Leewon Industrial	Pemeliharaan Mesin Balancing	2010
6	PT. PN XIV Takalar	Rekondisi Putaran High Grade No.8	2010

7	PG. Kreet Baru I	Membuat Gambar Wiring Panel 6kV	2010
8	PG. Kreet Baru I	Pengadaan dan Pemasangan Spray Nozzle Kapasitas Uap 30 t/j ke 45 t/j	2010
9	PG. Rejo Agung Baru Madiun	Perbaikan High Grade Centrifugal ASEA	2010
10	PG. Kreet Baru II	Perbaikan Inverter Telemecanique 75Kw ATV 71 Pemasangan Steam Trap, Trasmitter & Engineering	2010
11	PG. Kreet Baru I	Perbaikan Panel Transformator listrik	2010
12	PG. Kreet Baru I	Penggantian Seat Diameter u/ control valve TCV merk Fisher	2010
13	PG. Kreet Baru I	Electronic Pressure Transmitter	2010
14	PG. Kreet Baru I	Pressure Controller c/w Panel box	2010
15	PG. Kreet Baru I	I/P Converter Untuk Instrument	2010
16	PG. RA Madiun	Modifikasi Turbin Alternator 2300 Kw	2010
17	PG. Jatitujuh, cirebon	Kalibrasi dan Program Ulang Puteran HGC BMA	2010
18	PG. Jatitujuh, cirebon	Module Electronic u/ DC Drive High Grade	2010
19	PG. Jatitujuh, cirebon	Potential Transformator 6kV/110V/50VA	2010
20	PG. Jatitujuh, cirebon	Transformator PT 6KV, 2Phase,6400VA	2010
21	PG. Jatitujuh, cirebon	Kalibrasi dan Penggantian Spare part parameter	2010

22	Koperasi Induk Pegawai PLN, Jakarta	AVR untuk Mesin Nigata	2010
23	PT. PG. Rajawali I Unit Krebet Baru II	Pengadaan AC Motor 110Kw	2011
24	PT.PG. Rajawali I Unit Krebet Baru I	Pemasangan PLC Untuk TA	2011
25	PT. PG. Candi Baru	Pemasangan Three Element	2011
26	PT.PN XIV (Persero) Unit PG. Takalar	Pemindahan Puteran HG No. 6	2011
27	PT. Madu Baru	Perbaikan AVR Generator	2011
28	PT.PG. Rajawali II Unit PG. Jatitujuh	Kalibrasi dan Pemindahan Spare Part	2011
29	PT.PN XIV (Persero) Unit PG. Takalar	Otomatisasi HGF	2011
30	PT.PG. Rajawali II Unit PG. Subang	Syncronoscop AVR 6kV	2011
31	PT.PN XIV (Persero) Unit PG. Takalar	Pengadaan Proximity	2011
32	PT.PN XIV (Persero) Unit PG. Takalar	Pengadaan Piston, Air Cylinder	2011
33	PT.PG. Rajawali II Unit PG. Jatitujuh	Module DC Drive & Control	2011
34	PT.PN XIV (Persero) Unit PG. Takalar	Inverter Altivar 71 110Kw	2011
35	PT.PG. Rajawali I Unit PG. Krebet Baru II	Perbaikan Inverter Activar 75Kw	2011

36	PG.Bone	Dioda, Proximity, Capacitor, Tahanan, Scr, Dioda, Capacitor, Putaran Broad Bend	2011
37	PT.PG.Candi Baru	AVR Nishishiba Generator	2011
38	PT.PN XIV (Persero) Unit PG. Camming	Pengadaan Soft Panel	2011
39	PT.PG Rajawali I Unit PG. Rejo Agung Baru	Perbaikan PLC HGC ASEA I	2011
40	PT.PG. Rajawali I Unit PG. Krebet Baru II	Inverter Activar 71kW 160KW	2011
41	PT.PG. Rajawali I Unit Krebet Baru II	Activar 75kW	2011
42	PT.PG. Rajawali I Unit Krebet Baru II	Pengadaan AC Motor	2011
43	PT.PG.Candi Baru	Pemasangan Three Element KCC	2011
44	PT.PG. Rajawali I Unit PG. Krebet BaruI	Test GCB Low Voltage	2011
45	PT. Duta Sarana Engineering	AVR NTT	2011
46	PT. PG. Rajawali II Unit PG. Jatitujuh	Modul DC Drive	2011
47	PT.PG.Rajawali II Unit PG. Jatitujuh	Kalibrasi dan Penggantian Spare Part	2011
48	PT. Duta Sarana Engineering	AVR Electronic untuk Generator HEEMAF Exciter 130V - 6,5 Amps	2012
49	PT. PG. Rajawali II	Module DC Driver HGC 6	2012

	Unit PG. Jatitujuh		
50	PT. Sakapatia Perkasa Unit PG. Krembung	Pengadaan, pembuatan, pemasangan & Commissioning, pekerjaan kelistrikan untuk Turbine Alternator 4 MW	2012
51	PT.PG. Rajawali I Unit PG. Kreet Baru I	Pengadaan Modifikasi TA-1600Kw Frequency 60Hz menjadi 50Hz	2012
52	PT.PN X (Persero) Unit PG. Camming	Pengadaan PLC Control HGF No. 1	2012
53	PT.PG Rajawali I Unit PG. Kreet Baru I	<ul style="list-style-type: none"> - Pembuatan Gambar Desain pengadaan dan Pemasangan commissioning Desuperheater Dg kapasitas uap 80T/jam - Pengadaan DSH, T-Gauge, Diameter - Pengadaan TCV, B y pass - Pengadaan TE, Controller, Steam 	2012
54	PT.PG. Rajawali II Unit PG. Jatitujuh	Pengadaan Dudukan contactor FB 80 dan Contact Point Contactor FB 80	2012
55	PT.PG. Candi Baru	Pengadaan ACB 2500A/100kA/3Pole	2012
56	PT.PN XIV (Persero) Unit PG. Pesantren Baru	Pengadaan, pembuatan / pemasangan HGF	2012
57	PT. Duta Sarana Engineering	Jasa Pengetesan Relay proteksi dan AVR	2012
58	PT.PG.RAJAWALI I UNIT PG. REJO AGUNG BARU	Pengadaan 2 (dua) Unit Panel Kapasitor Bank 400 kVAR	2013

	MADIUN		
59	PT.PG.RAJAWALI I UNIT PG.KREBET BARU I	Pengadaan 3 (tiga) Unit Panel Kapasitor Bank 300 kVAR	2013
60	PT.PG.RAJAWALI I UNIT PG.KREBET BARU II	Pengadaan 3 (tiga) Unit Panel Kapasitor Bank 600 kVAR	2013
61	PT.PG.RAJAWALI II UNIT PG.JATITUJUH	Modifikasi 2 (dua) unit System Control Putaran HGC FCBC 411	2013
62	PT.PG.RAJAWALI II UNIT PG.KARANGSUWU NG	Maintenance Generator Sinkron Barat & Timur	2013
63	PT.PG.RAJAWALI II UNIT PG. TERSANA	Relay Merk. Telemecanique	2013
64	PT.PG.RAJAWALI II UNIT PG. SUBANG	Alternator I dan Panel Kontrol Power House	2013
65	PT.PG.RAJAWALI II UNIT PG.JATITUJUH	Pengadaan & Penyempurnaan System Synchronisasi	2013
66	PT.PG.RAJAWALI II UNIT PG. JATITUJUH	Perbaikan & Pergantian Spare Part AVR	2013
67	PT.PG.RAJAWALI II UNIT PG.JATITUJUH	Kalibrasi meter-meter	2013
68	PT.PG.RAJAWALI I UNIT PG.KREBET BARU II	Labirin Bearing & Proximity	2013

69	PT.PG.RAJAWALI I UNIT PG.KREBET BARU I	Pekerjaan barang dan jasa Oil Buffle	2013
70	PTPN X UNIT PG. TAKALAR	Pengadaan & Pemasangan Inverter dan Sistem High Grade No. 2 dan No. 6	2013
71	PT.SAKAPATRIA PERKASA	Pekerjaan Capacity Optimization & Teknologi Upgradation at 3000 TCD (136 TCH For Tjoekir Sugar Mill)	2013
72	PT.PG. RAJAWALI I UNIT PG. KREBET BARU II	Pekerjaan Penambahan Daya PLN dari 865 KVA menjadi 2180 KVA dan Jaringan Udara 20 KV	2013
73	PT.PG.RAJAWALI I UNIT PG. KREBET BARU I	Panel Kapasitor 300KVAR	2013
74	PT.PG. RAJAWALI II UNIT PG. JATITUJUH	Modifikasi System Control Puteran HGC FCB C 411	2013
75	PT.PG. RAJAWALI II UNIT PG. SINDANGLAUT	Rewinding Stator Dan Rotor Elektrimotor Cane Cutter	2014
76	PT.PG. RAJAWALI II UNIT JATITUJUH	Modifikasi System Control Puteran HGC FCB C 411	2014
77	PT.PN X UNIT PG. MERITJAN	Pengadaan dan pemasangan Inverter & seluruh Instalasi Listrik Control System Gilingan IV	2014
78	PT.PG.RAJAWALI II UNIT PG.	Pengadaan Control Valve Pemanas Dearator dengan TIC & PIC	2014

	KARANGSUWUNG		
79	PT.PG.RAJAWALI I UNIT PG. KREBET BARU II	Power pack Pressure / Lubricating System (cooler,Pompa Oil dan Instalasi) Untuk Turbin BFWP Ketel Yoshimie	2014
80	PT.PG.RAJAWALI I UNIT PG. KREBET BARU I DAN PG. KREBET BARU II	Penggantian DC Drive menjadi AC Drive (Inverter) untuk HGF	2014
81	PT.PN XIV PG. TAKALA	Treatment minyak trafo dan penggantian seal inner yang aus trafo 6 KV	2014

Dalam pelaporan kerja praktek penulis kali ini, PT. Widya Cipta Teknik sedang mengerjakan proyek pada PT.PN X UNIT PG. Tjoekir Jombang, berikut ini sekilas mengenai profil dari pabrik gula tjoekir yang berdomisili di Jombang.

2.10.1 Sejarah Singkat Perusahaan PT.PN X UNIT PG. Tjoekir Jombang

Pabrik Gula Tjoekir didirikan oleh NV. KODY EN COSTER VAN HOUSE TJOEKIR pada tahun 1884 dan terus memproduksi gula sampai dengan perang dunia II. Pada tahun 1925 Pabrik Gula Tjoekir pernah mengalami rehabilitasi pabrik dalam rangka peningkatan kapasitas produksi dengan mengganti beberapa peralatan instalasi pabrik. Penyelenggaraan penanaman tebu di PG. Tjoekir tersebut dilaksanakan oleh Badan Penyelenggaraan Perusahaan Gula Negara (BPPGN) sampai penanaman tebu tahun 1948.

Baru setelah terjadinya Aksi Trikora Irian Barat, PG. Tjoekir diambil alih oleh pemerintah dibawah suatu badan yaitu Perusahaan Perkebunan Negara Baru. Untuk koordinasi dari pabrik–pabrik atau perkebunan bekas milik Belanda di Jawa Timur, pada periode tahun 1959/1960 dibagi dalam pra unit dimana PG. Tjoekir termasuk bentuk pra unit diubah menjadi bentuk kesatuan–kesatuan dimana PG. Tjoekir termasuk dalam kesatuan Jawa Timur II. Kemudian terbentuklah BPUPPN Gula, setiap pabrik gula dijadikan Badan Hukum yang berdiri sendiri dimana PG. Tjoekir berada di bawah pengawasan BPUPPN Gula Inspeksi Daerah VI yang berkedudukan di Jalan Jembatan Merah 3 – 5 Surabaya.

Dengan dikeluarkannya PP. No.13 Tahun 1968, maka dibubarkanlah BPUPPN Gula / Karung Goni, BPUPPN Aneka Tanaman dan Tumbuhan dalam rangka penertiban, penyempurnaan, dan penyederhanaan aparatur pemerintah pada umumnya dan perusahaan gula pada umumnya. Dan dengan dikeluarkannya Peraturan Pemerintah No.14 Tahun 1968, maka kedudukan PG. Tjoekir sebagai badan hukum bagi PG. Tjoekir beralih kepada Perusahaan Negara Perkebunan. Dalam hal ini PG. Tjoekir masuk dalam perusahaan No.XXII yang memiliki badan hukum dan berkedudukan di Jalan Jembatan Merah No. 3 – 5 Surabaya. Berdasarkan PPNo.23/Tahun 1973 terhitung mulai tanggal 1 Januari 1974 PNP XXII digabung dengan PNP XXI dengan bentuk Persero Terbatas, yaitu PT. Perkebunan XXI – XXII (Persero) yang berkedudukan di Jalan Jembatan 3 – 5 Surabaya. Pabrik Gula Tjoekir sebagai salah satu unit produksinya dan Badan Hukum berada pada Direksi PTP XXI – XXII (Persero).

Di tingkat pusat dengan SK. Menteri No.128 / Keputusan / Org / II /1973 perwakilan BKU PNP wilayah diubah menjadi inspeksi PN atau PT. Perkebunan

BKU PNP Wilayah I sampai IV. Pabrik Gula Tjoekir dalam hal ini termasuk inspeksi wilayah IV, yaitu PT. Perkebunan XXI – XXII (Persero). Pada tahun 1994 berdasarkan SK. Menteri Keuangan No.168/KMK 016/1994 tanggal 2 Mei 1994, maka PTP XXI – XXII (Persero) menjadi grup PTP Jawa Tengah bersama – sama dengan PTP XV – XVI, PTP XVII, PTP XIX, dan PTP XXVII. Kemudian Peraturan Pemerintah RI No.15 tahun 1996 tentang peleburan Perusahaan Perseroan (Persero) PTP XXI – XXII, PTP XXVI, dan PTP XIX menjadi Perusahaan Perseroan (Persero) PT. Perkebunan Nusantara X (Persero). Sampai sekarang PG. Tjoekir adalah salah satu Unit Pabrik Gula di lingkungan PT.PN 10 yang mempunyai persentase laba tertinggi.



Gambar 2.4 Logo PT. PN X UNIT PG. Tjoekir Jombang

2.10.2. Visi dan Misi PT.PN X UNIT PG. Tjoekir Jombang

1. Visi

Menjadi perusahaan agri bisnis berbasis perkebunan yang terkemuka di Indonesia, yang tumbuh dan berkembang bersama mitra.

2. Misi

- a. Berkomitmen menghasilkan produk berbasis bahan baku tebu dan tembakau yang berdaya saing tinggi untuk pasar domestik dan internasional.
- b. Mendedikasikan layanan Rumah Sakit kepada masyarakat umum dan perkebunan untuk hidup sehat.
- c. Mendedikasikan diri untuk selalu meningkatkan nilai – nilai perusahaan bagi kepuasan stakeholder melalui kepemimpinan, inovasi dan kerjasama tim serta organisasi yang efektif.

