

## BAB IV

### GAMBARAN UMUM PERUSAHAAN

#### 4.1 Sejarah dan Perkembangan Perusahaan

Bapak Hari Darmawan sebagai Presiden Direktur dan pemilik Matahari Group memulai usahanya dengan membuka toko Mickey Mouse di jalan Pasar Baru no.110 Jakarta Pusat pada tanggal 24 Oktober 1968, toko kecil seluas kurang lebih 150 m<sup>2</sup>, pada saat itu beliau yang lahir pada tahun 1940 itu sedang berusia 18 tahun. Mungkin beliau mampu membuka lebih dari sebuah toko sekaligus pada saat itu juga beliau mulai letakkan “pedoman dasar beroperasinya organisasi dagangnya” yang pada kemudian hari menjelma menjadi filosofi Matahari Group yang terdiri dari 5 prinsip sehingga dapat disebut sebagai Panca Karsa Matahari Group (menurut istilah Bapak Hari Darmawan bersama dengan Bapak Dr. Hidayat).

Filosofi Matahari Group yang semula disebarkan dari mulut ke mulut atau sering disebut dengan WOM *Worth of Mouth* pada tahun 1981 diformulasikan secara baku dan tertulis sehingga lebih mudah dikenal dan disimak oleh warga Matahari dari hari ke hari serta diimplementasikan kedalam praktek.

Toko yang baru saja berjumlah 2 buah pada akhir tahun 1979, langsung beliau tambah jumlahnya dari tahun ke tahun menjadi 34 buah pada pertengahan bulan Maret 1992 (dengan dibukanya Matahari Department Store di Bandung), dalam jangka waktu 12 tahun sejak dicanagkannya “tinggal landas” pada tahun 1980, atau

34 tahun sejak berdirinya 1959 organisasi dagang milik Bapak Hari Darmawan ini. Pada tahun 1984 kantor pusat memiliki karyawan sebanyak 400 orang, kini memiliki 1000 orang karyawan. Sementara seluruh Matahari Group memiliki karyawan mendekati jumlah 12000 orang.

Saat ini banyak nama Matahari Department Store adalah nama yang tidak asing bagi kebanyakan orang khususnya di kota-kota besar di Indonesia. Nama ini lekat dengan suatu bangunan yang cukup megah, berada di tengah kota, dan banyak memberikan potongan harga untuk penjualan barang-barang tertentu, khususnya untuk fashion, Matahari merupakan brand image untuk kelas menengah ke atas dan banyak dijumpai di kota-kota besar di seluruh Indonesia.

PT Matahari Putra Prima atau yang sekarang disebut Matahari Department Store merupakan perusahaan yang bergerak dibidang retail, telah menyediakan aneka kebutuhan mulai dari pakaian sampai kebutuhan alat-alat rumah tangga, dimana komposisi yang ada di Matahari Department Store tergantung dari tipe sebuah toko Matahari Department Store, adapun komposisi produk dari segi tipe sebuah toko sebagai berikut:

- Untuk tipe toko A (total nilai penjualan > 50 miliar) dengan komposisi produk 70% produk konsinyasi (produk *supplier* yang dititipkan pada Matahari Department Store) dan 30% produk *Private Brand*.
- Untuk tipe toko B (total nilai penjualan pertahun 30 > 50 miliar) dengan komposisi produk 50% produk *Private Brand*.

- Untuk tipe toko C (total nilai penjualan produk pertahun < 30 miliar) dengan komposisi produk 50% produk konsinyasi dan 50% produk *Private Brand*.

Perkembangan grup Matahari yang sangat pesat itu, tentu saja tidak lepas dari perjalanan dan perjuangan keras perusahaan ini di masa lalu. Pendiri Matahari adalah Hari Darmawan, pada tahun 1958 adalah tahun pertama beliau bersama keluarganya membuka toko Matahari di daerah Pasar Baru, Jakarta Pusat. Pada saat dibuka ruangan yang digunakan adalah masih sederhana, hanya satu lantai dan hanya berfokus pada penjualan pakaian dan kosmetik.

Selanjutnya terjadi kemajuan yang menggembirakan dimana omset yang didapat toko Matahari semakin naik secara signifikan, sehingga pada tahun 1972 toko Matahari memutuskan untuk memperluas tempat usahanya ditempat tersebut. selain itu jumlah jenis barang juga ditambah tidak hanya menjual fashion saja, tetapi juga peralatan travel, pada tahun itu juga Matahari mengukuhkan dirinya sebagai pionir atau toko yang pertama dalam membuka supermarket di Indonesia. Pada tahun 1972 supermarket dalam hal ini dapat diartikan sebagai toko serba ada yang menjual kebutuhan sehari-hari dengan konsep pasar modern, bersih, rapid an harga bersaing.

Beberapa tahun kemudian terjadi perkembangan yang sangat istimewa, dimana matahari membuka beberapa cabang lainnya seperti blok M, dan Pasar Senen, kemudian tahun 1980 adalah tahun dimana Matahari pertama kali membuka cabang pertama di luar Jakarta, yaitu dengan nama Sinar Matahari yang terletak di Bogor, Jawa Barat.

Pada tahun 1999, Matahari menciptakan suatu produk-produk unggulan yang disebut *Private Brand*, dengan maksud Matahari Department Store mempunyai merek yang mana dtore lain tidak memilikinya, sehingga memiliki daya tarik tersendiri bagi konsumen dan membangun loyalitas terhadap toko, pada tahun 2000 lahirlah kartu pelanggan yang berisi banyak manfaat, yang dinamakan Matahari Club Card (MCC). Kehadiran kartu ini disambut gembira oleh para pelanggannya terbukti dengan banyaknya pelanggan yang segera mendaftarkan diri untuk mendapatkan kartu MCC. Dengan menggunakan kartu ini pada setiap berbelanja, maka untuk setiap transaksi kelipatan 10.000 rupiah akan mendapatkan 3 poin yang dapat di akumulatiskan untuk ditukarkan dengan voucher belanja. Kelebihan program anggota MCC ini sangatlah didukung oleh kecanggihan Teknologi Informasi dimana para pelanggan dapat mengecek jumlah point yang telah dikumpulkan melalui MCC Center pada setiap toko Matahari Department Store melalui [www.matahari.co.id](http://www.matahari.co.id). Selain online nomor pelangga yang sudah tercatat dalam database perusahaan pelanggan akan mendapatkan informasi harga barang di Matahari dengan jumlah tertentu pada hari yang sama. Selain itu tujuan utama diluncurkannya program *membership* dari MCC ini adalah meningkatkan loyalitas pelanggan terhadap Matahari.

Matahari Group terdiri dari perusahaan-perusahaan yang mayoritas sahamnya dimiliki oleh bapak Hari Darmawan beserta keluarga baik secara langsung maupun tidak langsung. Toko Matahari yang pertama kali berada di Ujung Pandang adalah Matahari Makassar Mall yang dibuka pada tanggal 29 September 1994 yang

merupakan toko yang ke-87, salah satu toko Matahari Department Store juga terletak di Delta Plaza Surabaya jalan Pemuda no. 33-37.

#### 4.2 Visi dan Misi Perusahaan

Visi: Menjadi Peritel Pilihan Utama di Indonesia.

Misi: Secara konsisten menyediakan beragam produk fashion yang tepat serta layanan terbaik untuk meningkatkan kualitas hidup konsumen.

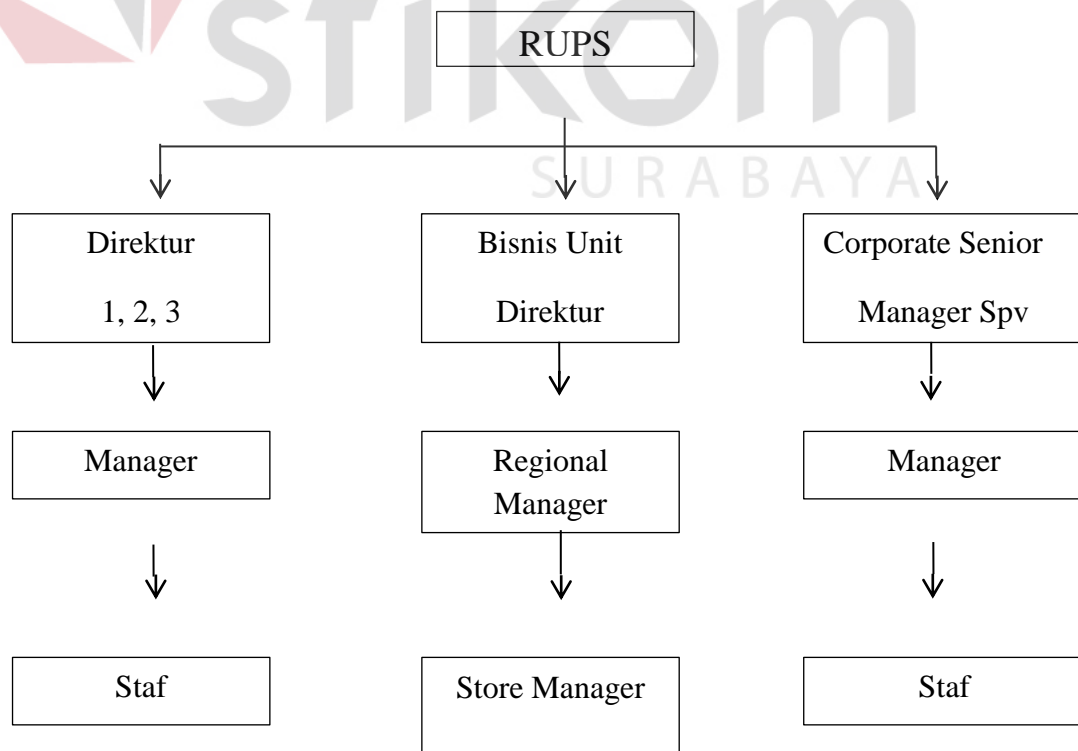
#### 4.3 Struktur Organisasi Perusahaan

Struktur organisasi perusahaan Matahari terdiri dari Board of Commissioner, Board of Director, Business Unit Director dan Senior Management. Selain itu terdapat pula susunan organisasi di tiap-tiap cabang (toko). Untuk lebih lengkapnya dapat disebutkan sebagai berikut:

- *Board of Commissioner*: merupakan pemegang tertinggi perusahaan, dan mempunyai pengaruh besar dalam hal pemberian modal perusahaan. Komisaris juga pemilik saham terbesar perusahaan selain dari publik. Tugas utama adalah mengawasi pekerjaan Direktur dalam melaksanakan tugas dan kewajiban sesuai dengan visi dan misi yang diemban perusahaan. Komisaris terdiri: Presiden komisaris, Komisaris dan Komisaris Independen.
- *Board of Director*: adalah pimpinan tertinggi dalam hal operasional perusahaan, tunduk pada ketentuan-ketentuan global yang telah digariskan oleh RUPS dan komisaris perusahaan. BOD adalah ujung tombak dari pelaksanaan bisnis dan langsung memimpin para manager dan senior manager

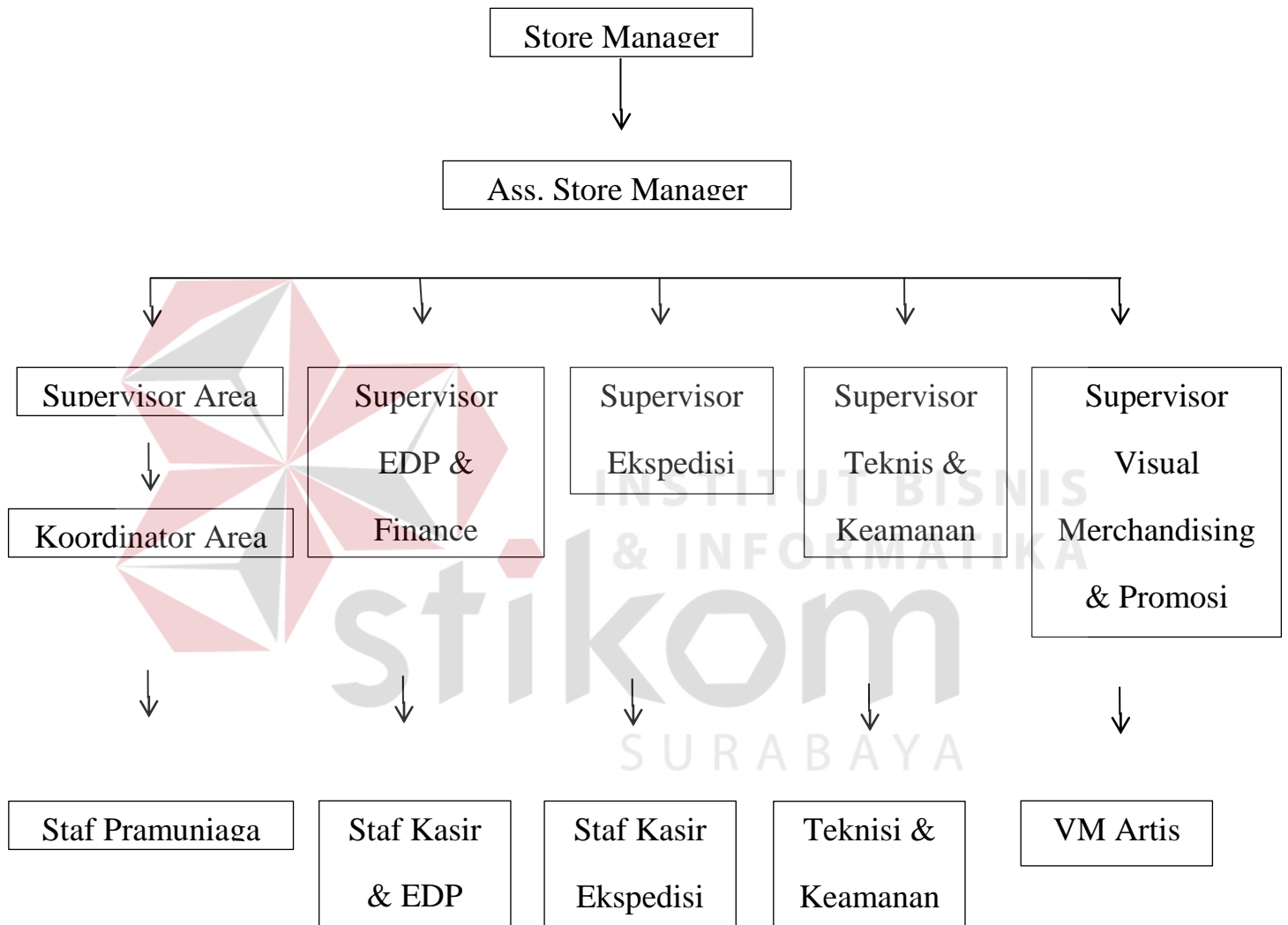
untuk mencapai perusahaan. BOD terdiri dari: Presiden Direktur, Direktur 1, Direktur 2, dan Direktur 3.

- *Business Unit or Director*: Bekerja sama dengan BOD menentukan pelaksanaan bisnis dan perusahaan khususnya dalam pengembangan Department Store dan Supermarket. Bagian ini terdiri dari: CEO Department Store, CEO Supermarket.
- *Corporate Senior Management (CSM)*: tugas utamanya adalah membina hubungan baik dengan para investor yang telah ada maupun dengan calon investor, serta berusaha mengembangkan, dan membuka bisnis-bisnis baru perusahaan. CSM terdiri dari: *Investor Relation* dan *Public Director*, *Business Development Director*. Gambar tabel sebagai berikut:



Gambar Tabel 4.3 Struktur Organisasi Matahari Department Store Pusat

Sumber: Matahari Department Store



Gambar Tabel 4.3 Struktur Organisasi Matahari Department Store Cabang Toko

Sumber: Matahari Department Store Center

- *Store Manager*: adalah setingkat dengan kepala cabang di suatu tempat. Store manager adalah pimpinan tertinggi dalam suatu cabang di Department Store atau Supermarket ia bertanggung jawab dalam memimpin, mengarahkan dan melaksanakan semua kebijakan pusat terhadap pelaksanaan bisnis di Department Store tersebut. Ia mempunyai target terhadap pemasukan atau omzet sejumlah sekian rupiah per bulan dan per tahun, tingkat shringkage atau angka kehilangan dan bertanggung jawab langsung kepada regional manager. Store Manager dalam melaksanakan tugasnya sehari-hari dibantu oleh Asisten Store Manager, Supervisor Area, Supervisor EDP & Finance dan Supervisor Teknisi dan Supervisor VM.
- *Assisten Manager*: bertugas membantu Store Manager dalam memberikan saran dan pendapat dalam operasional toko dan bertanggung jawab atas toko bila store manager tidak ada tempat. Selain itu asisten manager bertanggung jawab atas administrasi harian baik penjualan, pengeluaran kas dan customer service dan penampilan toko.
- *Supervisor Area*: bertanggung jawab atas area yang dipimpinnya baik dalam segi penjualan tiap konter, visual merchandising, shringkage aerea atau angka kehilangan, nilai inventory dan standar grooming dari para pramuniaganya dan yang paling utama adalah terhadap merchandising barang, yaitu memantau atas barang new arrival dan barang aging.



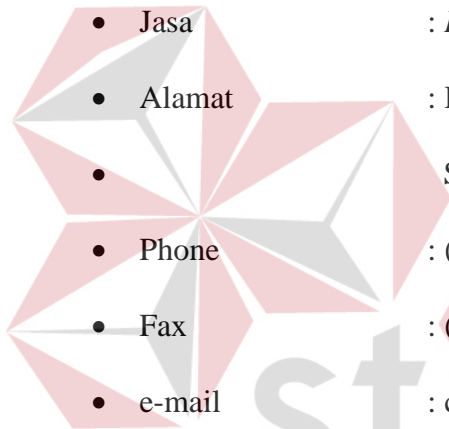
- *Supervisor EDP dan Finance*: bertanggung jawab atas operasional kasir dan EDP dimana mencatat dan mengatur: sistem rotasi kasir, laporan penjualan harian dan bulanan, penerimaan dan pengeluaran kas, penyediaan uang kecil.
- *Supervisor Ekspedisi*: bertanggung jawab atas inventory merchandising atau persediaan barang, penerimaan barang dan retur barang.
- *Supervisor Teknis dan Keamanan*: bertanggung jawab atas operasional toko yang berkaitan atas suplay listrik, AC dan mesin kassa. Selain itu juga bertanggung jawab kepada Store Manager atas biaya operasional dari hal tersebut. selain itu juga membawahi keamanan dimana mengatur rotasi dan target sistem dari keamanan.
- *Supervisor Visual Merchandising & Promosi*: bertanggung jawab atas acara promosi yang sedang berlangsung dan sistem penataan dan pemajangan barang dan POP (*point of purchase*) dari tiap konter dan yang utama adalah penampilan toko.

Dalam struktur di perusahaan PT Matahari Department Store ini pada bagian *Supervisor Visual Merchandising* adalah termasuk dalam bagian desain promotion yang sedang berlangsung mulai dari sistem penataan, desain POP (*point of purchase*) desain dekorasi show window, dimana pada bagian ini terdiri dari Supervisor dan VM Artis yang mempunyai peran pada Desain toko Matahari Department Store, diketahui bahwa desain standar dari MDS Pusat dikirim ke cabang-cabang toko lalu briefing dahulu untuk membuat konsep, setelah konsep yang dibuat jadi lalu asistensi

ke VM Regional apabila sudah di asistensi oleh VM Regional bisa mulai memproduksi, VM Regional disini yang berhak menentukan konsep yang digunakan atau diancang oleh Supevisor Visual Merchandising disetiap cabang-cabang toko.

#### 4.4 Kontak Perusahaan

- Nama perusahaan : PT. Matahari Department Store
- Jasa : *Retail Bisnis Fashion*
- Alamat : Delta Plaza Surabaya, Lt 4 Jl. Pemuda No. 33-37  
Surabaya, Jawa Timur, Indonesia
- Phone : ( 031 ) 5316112
- Fax : ( 021 ) 5475747
- e-mail : [customer.service@matahari.co.id](mailto:customer.service@matahari.co.id)



INSTITUT BISNIS  
& INFORMATIKA  
stikom  
SURABAYA