

BAB IV

GAMBARAN UMUM PERUSAHAAN

4.1 Sejarah dan Profil KOMPAS TV Surabaya

KOMPAS TV Surabaya dulunya bermula dari Business Channel Television (BCTV) yang merupakan stasiun televisi lokal di Jawa Timur. BCTV tepatnya diluncurkan pada tanggal 3 Juni 2009. Tetapi baru memulai siaran pada tanggal 7 Juli 2009, pada saluran 40 UHF, setiap hari mulai pukul 08.00-24.00 WIB. Siarannya menjangkau kota-kota di Jawa Timur, meliputi kota Surabaya, Sidoarjo, Gresik, Lamongan, Pasuruan, Kamal, Bangkalan.

BCTV memiliki segmentasi yang diutamakan kepada pemirsa para pebisnis. Sebagian besar program yang ditayangkan berkaitan dengan dunia bisnis. Walaupun masih terbilang baru, BCTV sangat berambisi menggarap bisnis televisi lokal, dikarenakan PT. Oxcy Media Televisi menanamkan investasi sebesar 10 Miliar Rupiah untuk membangun stasiun televisi lokal di Surabaya ini sebagai televisi dengan basis televisi bisnis pertama di Indonesia. Dengan dana yang sudah ada tersebut, kantor yang dimiliki BCTV cukup besar, dengan menempati 3 buah ruko sekaligus dikawasan Dukuh Kupang Barat. Namun sekarang BCTV telah mengganti nama menjadi KOMPAS TV Surabaya, hal ini dikarenakan dengan keinginan perusahaan untuk mengembangkan dan memajukan perusahaan ini, sehingga bekerjasama dengan KOMPAS TV Nasional.

Kompas TV, sebuah perusahaan media yang menyajikan konten tayangan televisi inspiratif dan menghibur untuk masyarakat Indonesia. Sesuai dengan visi misi yang dirancang, Kompas TV mengemas program tayangan news, adventure & knowledge, entertainment yang mengedepankan kualitas.

Penyajian konten program tayangan Kompas TV lebih menekankan pada eksplorasi Indonesia baik kekayaan alam, khasanah budaya, Indonesia kini, hingga talenta berprestasi. Tidak hanya berhenti pada program tayangan televisi, tersedia pula produksi film layar lebar dengan jalan cerita menarik dan didukung talenta seni berbakat Indonesia. Beberapa film layar lebar yang diproduksi adalah Lima Elang dan Garuda DI Dadaku 2 karya Rudi Soedjarwo, serta sebuah film animasi berjudul Si Geboy. Sebagai content provider, Kompas TV akan tayang perdana pada tanggal 9 September 2011 di sepuluh kota di Indonesia: Medan, Palembang, Jakarta, Bandung, Semarang, Yogyakarta, Surabaya, Denpasar, Banjarmasin, dan Makassar. Jumlah kota tersebut akan segera bertambah pada kuartal ketiga tahun 2011 dan sepanjang tahun 2012.

Dengan kerjasama operasi dan manajemen, Kompas TV memasok program tayangan hiburan dan berita pada stasiun televisi lokal di berbagai kota di Indonesia yang telah terlibat dalam proses kerja sama. Stasiun televisi lokal akan menayangkan 70% program tayangan produksi Kompas TV dan 30% program tayangan lokal.

Dengan demikian, stasiun televisi lokal memiliki kualitas yang tidak kalah dengan stasiun televisi nasional, tentunya dengan keunggulan kearifan lokal daerah masing-masing. Di KOMPAS TV Surabaya sendiri memiliki 5 program unggulan yakni, I Love Surabaya, Rumah Tawa, Hypno Friday, DJ Blusukan Pasar, dan Bingkai Hati.

Gambar 4.2 Logo KOMPAS TV Surabaya



4.2 Visi dan Misi KOMPAS TV

1. Visi

Sebagai satu-satunya stasiun televisi lokal di Jawa Timur yang menjadi Inspirasi Jawa Timur, Inspirasi Indonesia.

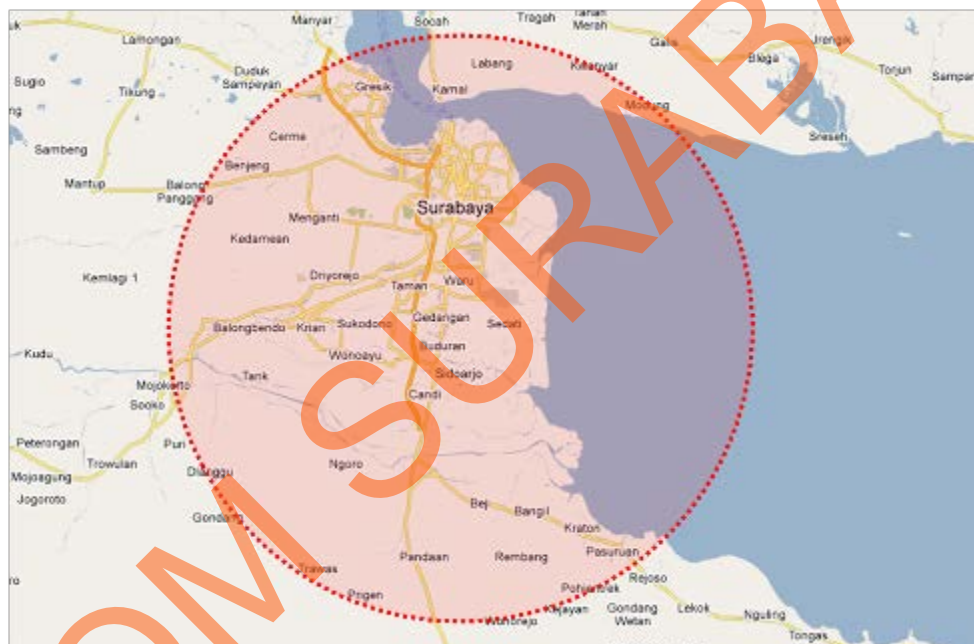
2. Misi

Menjadi sebuah stasiun televisi favorit yang menyajikan informasi life style, entertainment dan bisnis yang berkualitas, akurat, terkini dan terluas di Jawa Timur.

4.3 Wilayah Jangkauan Penyiaran KOMPAS TV Surabaya

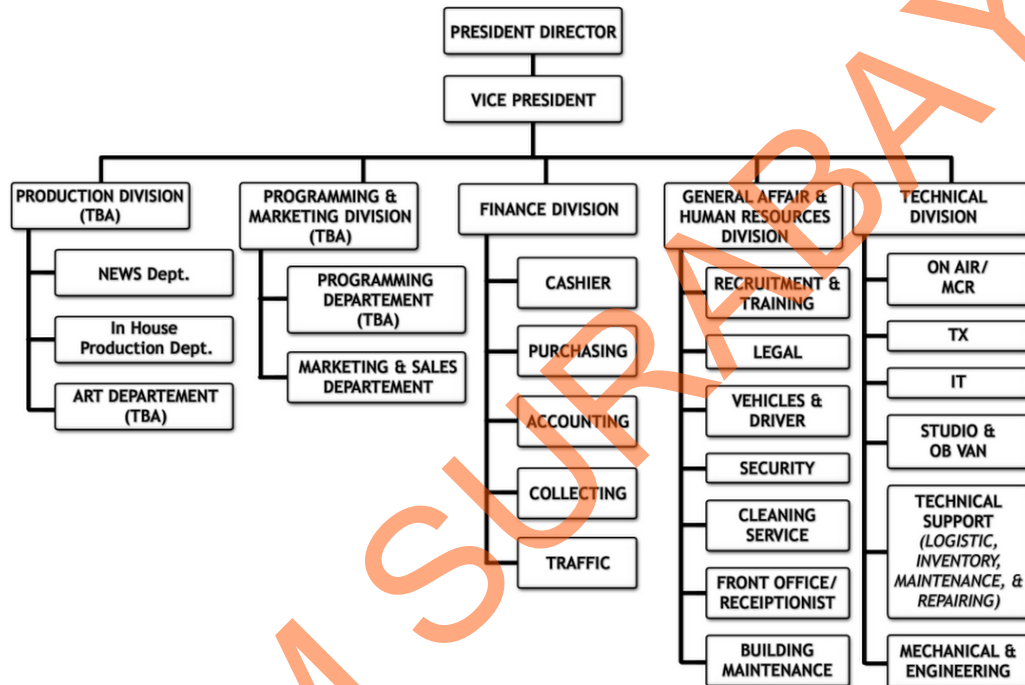
Jangkauan penyiaran KOMPAS TV Surabaya secara bertahap akan meliputi kota Surabaya, Sidoarjo, Gresik, Lamongan, Pasuruan, Kamal, dan Bangkalan.

Gambar 4.3 Peta Wilayah Jangkauan Siaran KOMPAS TV Surabaya



4.4 Struktur Organisasi

Gambar 4.4 Struktur Organisasi KOMPAS TV Surabaya



4.5 Foto-Foto KOMPAS TV Surabaya

Gambar 4.5a Foto Gedung Kantor yang diambil melalui satelit



Gambar 4.5b Foto Gedung KOMPAS TV Surabaya Tampak depan

