

BAB II

GAMBARAN UMUM PERUSAHAAN

2.1 Gambaran Umum SMK NEGERI 1 Surabaya

SMK NEGERI 1 Surabaya yang bertempat di Jl.Smea No. 4 Wonokromo,Surabaya 60111, Indonesia, di sekolahan ini memiliki kurang lebih 800 siswa didik yang terbagi menjadi 15-19 kelas setiap tahunnya. SMK NEGERI 1 Surabaya telah berdiri sejak tanggal 7 maret 1997. Sekolah ini memiliki 9 program jurusan yaitu Administrasi Perkantoran (APK), Akuntansi (Ak), Pemasaran (Pmsr), Multimedia (Mm), Teknik Komputer Dan Jaringan (TKJ), Rekayasa Perangkat Lunak (RPL), Teknik Produksi Program Pertelevisian (TPPP), Desain Komunikasi Visual (DKV), Akomodasi Perhotelan (Aph).

Pada SMK NEGERI 1 Surabaya terdapat berbagai fasilitas diantara lain laboratorium khusus untuk setiap program jurusan, berbagai lapangan olahraga, kantin, masjid, dan lain sebagainya. Tersedia beberapa ekstrakurikuler yang mampu membantu siswa didik untuk mengembangkan bakat dan hobinya. Di bimbing oleh pembimbing-pembimbing yang ahli di bidangnya membuat minat siswa didik semakin besar pada fasilitas yang di sediakan oleh SMK ini.

2.2 Logo SMK NEGERI 1 Surabaya



Gambar 2.1 Logo SMK NEGERI 1 Surabaya

2.3 Visi SMK Negeri 1 Surabaya

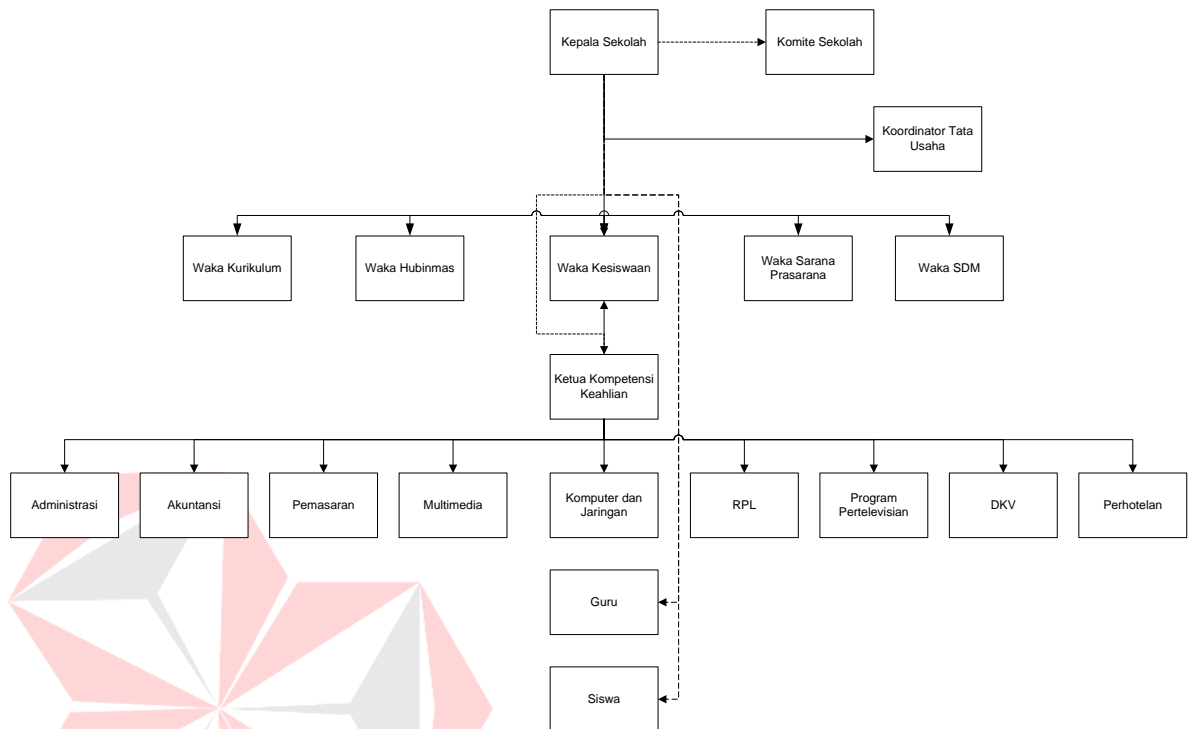
“Menjadi Sekolah Menengah Kejuruan berstandar internasional yang tamatnya profesional, berbudi luhur, berwawasan lingkungan serta mampu berkompetisi di era global”

2.4 Misi SMK NEGERI 1 Surabaya

Misi dari SMK Negeri 1 Surabaya sebagai berikut:

1. Menerapkan manajemen standar ISO dalam pengelolaan sekolah.
2. Meningkatkan profesionalisme.
3. Meningkatkan mutu penyelenggaraan pendidikan.
4. Membangun serta memperdayakan SMK bertaraf internasional sehingga menghasilkan lulusan yang memiliki jati diri bangsa dan keunggulan kompetitif dipasar nasional dan global.
5. Mengembangkan kerjasama industri, berskala nasional maupun internasional.

2.5 Struktur Organisasi



Gambar 2.2 Struktur Organisasi SMK NEGERI 1 Surabaya.

2.6 Deskripsi Tugas

Dari Gambar 2.2 diatas, Deskripsi Tugas yang ada pada SMK NEGERI 1 Surabaya adalah sebagai berikut:

1. Kepala sekolah

Memimpin seluruh staff dan pegawai SMK NEGERI 1 Surabaya dan orang yang paling bertanggung jawab terhadap sukses atau tidaknya sistem belajar mengajar yang diterapkan di SMK NEGERI 1 Surabaya.

2. Komite Sekolah

Memberikan pertimbangan terhadap penentuan dan pelaksanaan kebijakan pendidikan di dalam SMK NEGERI 1 Surabaya.

3. Kepala Tata Usaha

Mengelola, mengawasi dan memimpin bagian Tata Usaha dalam memberikan pelayanan terbaik pada SMK NEGERI 1 Surabaya.

4. Waka Kurikulum

Menentukan, mengevaluasi, dan meng-koordinir mata pelajaran yang ada pada setiap program jurusan yang ada di SMK NEGERI 1 Surabaya.

5. Waka Sarana dan Prasarana

Menentukan, mengevaluasi, dan meng-koordinir setiap sarana dan prasarana yang ada di sekolah agar dapat menunjang proses belajar mengajar secara maksimal.

6. Waka Kesiswaan

Menentukan, mengevaluasi, dan meng-koordinir siswa yang akan masuk ke SMK NEGERI 1 Surabaya dan data siswa diterima dari sistem diknas.

7. Waka Hubungan Masyarakat

Menentukan, mengevaluasi, dan meng-koordinir hubungan di luar lingkungan sekolah.

8. Waka SDM

Menentukan, mengevaluasi dan mengarahkan sumber daya manusia yang ada pada SMK Negeri 1 Surabaya.

9. KAPROLI (Kepala Program Keahlian)

KAPROLI memiliki tanggung jawab seperti menyusun program kerja, mengkoordinir tugas guru dalam pembelajaran, mengkoordinir pengembangan bahan ajar, memetakan kebutuhan sumber daya untuk pembelajaran, memetakan dunia industri yang relevan, melaksanakan program praktik kerja industry,

melaksanakan uji kompetensi, menginventarisasi fasilitas pembelajaran program keahlian, melaporkan ketercapaian program kerja.

10. Wali Kelas

Wali Kelas adalah Guru yang membantu Kepala Sekolah untuk membimbing siswa dalam mewujudkan disiplin kelas, sebagai manajer dan motivator untuk membangkitkan gairah / minat siswa untuk beprestasi di kelas.

11. Siswa

Anggota masyarakat yang berusaha mengembangkan potensi diri melalui proses pembelajaran pada jalur pendidikan.

