

BAB II

PROFIL PERUSAHAAN

2.1 Profil Perusahaan

Nama Perusahaan : VISUAL POWER CREATIVE HOUSE

Jasa : Konseptual dan Desain Grafis

Alamat : Teuku Umar No.5 (depan kantor pos pusat),
Kota Sidoarjo

Phone : 031 8061222

Email : admin@visualpch.com

Website : www.visualpch.com

2.2 Sejarah Singkat Visual PCH

Memulai dari karir sebagai loper Koran dan cleaning service di restoran cepat saji untuk tambahan biaya sekolah, pak. Febrie Koent menjalaninya dengan sukahati. Sejak tahun 1999 membangun Branding iklan rokok dan menjadi desainer mandiri pertama yang setia melayani tim Marketing Service PT. Djarum untuk wilayah Indonesia Bagian Timur.

Sebagai Konsultan Brand, Ketua Asosiasi Desainer Grafis Indonesia dan mendirikan perusahaannya sendiri dengan nama *Viva Manualindo* di Surabaya. Sebuah konsep atau ide tidak akan pernah dianggap sebagai desain sebelum direalisasikan atau dinyatakan dalam bentuk visual, pernyataan tersebut adalah slogan dari Bapak Febrie Koent, selaku Direktur Manajer perusahaan Visual PCH.

2.3 Makna logo



2.1 logo perusahaan Visual PCH

Logo yang dilihat berbentuk huruf “V” yang melambangkan *victory* atau kemenangan dan di berikan gabungan warna merah muda yang berarti kepercayaan dan biru yang berarti menunjukkan kesan komunikasi, kreativitas, dan loyalitas. Hal ini yang ingin di tunjukkan oleh perusahaan yaitu Visual PCH akan memberikan kepercayaan kepada klien dengan menunjukkan kreativitas dari hasil desain yang di ciptakan serta memberikan loyalitas terhadap klien.

2.4 Visi dan Misi Visual PCH

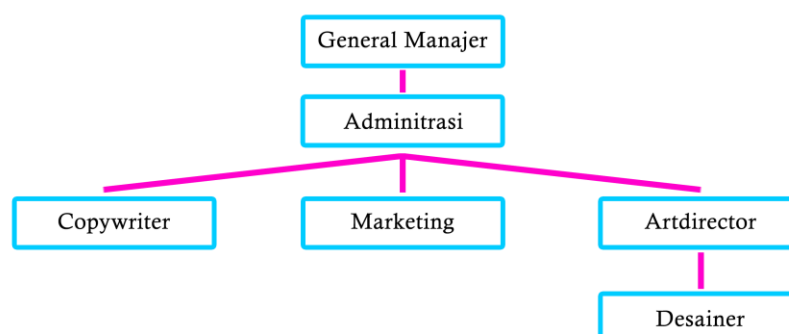
1. Visi

Menjadi rumah kreatif yang hebat dan merubah cara pandang desain dengan cinta.

2. Misi

Membuat solusi pesan gambar yang strategis, simple, dan ekspresif.

2.5 Struktur Organisasi



2.6 Job Description

Di dalam Perusahaan Visual PCH memiliki bagian *job description*, yaitu:

- a. *Team Leader* adalah ketua dari desainer Visual PCH yang akan memberikan pengarahan sebelum proses desain dilakukan.
- b. *Desainer* adalah dari beberapa orang yang di khususkan hanya untuk mendesain dan hasil desain tersebut akan di asistensikan kepada *Team Leader*, kemudian *Team Leader* akan mengasistensikan ke Direktur Manajer Visual PCH, apabila desain tersebut belum di asistensi oleh Direktur Manajer maka akan direvisi lagi oleh disainer kembali dan menurut arahan dari *Team Leader*.
- c. Bagian Admin adalah dimana tugasnya untuk mengecek data-data email yang dikirim oleh klien baik itu dari PT. Djarum atau perusahaan lain, dan kemudian di beritahukan kepada desainer bersama dengan materi yang akan dikerjakan oleh para desainer. Isi dari materi biasanya adalah jumlah desain yang akan dibuat, kemudian jenis media cetak apa, dan stok foto yang akan dimasukkan ke dalam desain tersebut.

2.7 Jasa yang ditawarkan oleh Visual PCH

Berbagai macam-macam jasa yang ditawarkan oleh Visual PCH, berikut ini adalah jasa yang ditawarkan oleh Visual PCH :

1. *Advertising*
2. *Creative Design Media ATL*
3. *Marketing Service*

4. Konsultan *Brand*

2.8 Proses produksi di Visual PCH

a. Proses desain dan advertising yang dilakukan di Visual PCH adalah melalui bagian *Creative Design*, di mana bagian *Creative Design* di ketuai oleh *Team Leader* yang akan mempresentasikan *Brief* desain yang akan dibuat kemudian hasil presentasi oleh *Team Leader* di Visualisasikan oleh para desainer melalui software.

b. Desain yang sudah *fix* akan dikirim oleh kurir Visual PCH. Bagian printing/percetakan ini dilakukan oleh perusahaan lainnya yang khusus untuk bagian mencetak bagi perusahaan Visual PCH di bawah pengawasan PT. Djarum.

