

BAB II

PROFIL PERUSAHAAN

2.1 Profil Perusahaan

Nama Perusahaan : VISUAL POWER CREATIVE HOUSE

Jasa : Konseptual dan Desain Grafis

Alamat : Teuku Umar No.5 (depan kantor pos pusat),
Kota Sidoarjo

Phone : 031 8061222

Email : visualpch@gmail.com

Website : www.visualpch.com

2.2 Sejarah Singkat Visual PCH

Memulai dari karir sebagai loper Koran dan cleaning service di restoran cepat saji untuk tambahan biaya sekolah, pak. Febrie Koent menjalaninya dengan suka hati. Sejak tahun 1999 membangun Branding iklan rokok dan menjadi desainer mandiri pertama yang setia melayani tim Marketing Service PT. Djarum untuk wilayah Indonesia Bagian Timur.

Sebagai Konsultan Brand, Ketua Asosiasi Desainer Grafis Indonesia dan mendirikan perusahaannya sendiri dengan nama *Viva Manualindo* di Surabaya. Sebuah konsep atau ide tidak akan pernah dianggap sebagai desain sebelum direalisasikan atau dinyatakan dalam bentuk visual, pernyataan tersebut adalah slogan dari Bapak Febrie Koent, selaku Direktur Manajer perusahaan Visual PCH.

2.3 Overview Perusahaan

Dalam melakukan sebuah kerja praktek, sangat penting sekali dalam mengenal dan menyesuaikan diri dari lingkungan perusahaan. Baik itu perorangan hingga dari segi lingkungan disekitar perusahaan. Karena hal ini sangat berguna ketika masa kerja nantinya. Perusahaan Visual PCH mempunyai kantor sendiri yang beralamatkan di Jl. Raya Tuku Umar No:5, Sidoarjo Kota-Sidoarjo.

2.3.1 Berikut logo perusahaan Visual PCH dari tahun ke tahun :



Gambar 2.1 Logo Visual PCH saat ini
(Sumber: Portofolio Visual PCH, 2012)



Gambar 2.2 Logo Visual PCH pada Tahun 2001
(Sumber: Portofolio Visual PCH, 2001)

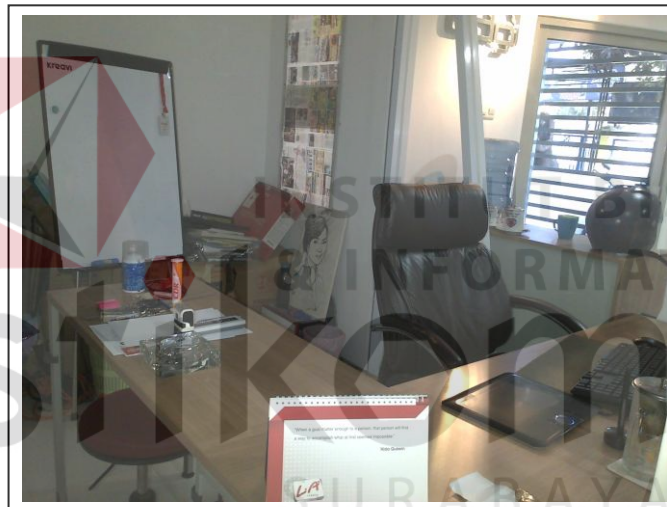


Gambar 2.3 Logo Visual PCH pada Tahun 2003
(Sumber: Portofolio Visual PCH, 2003)

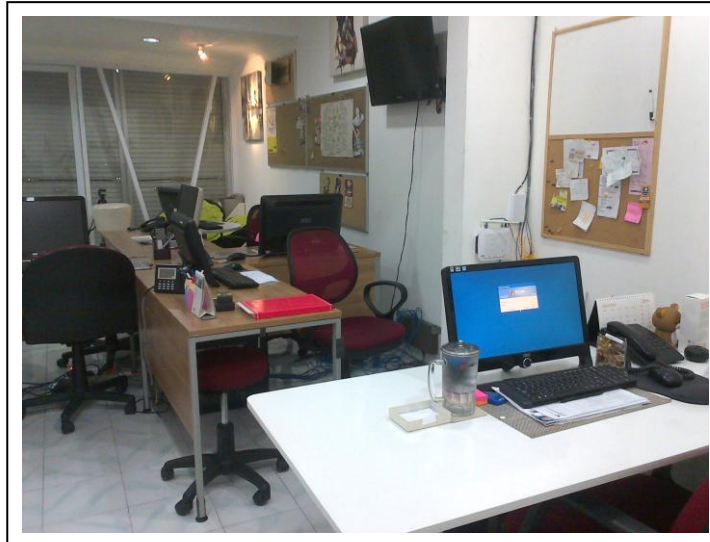


Gambar 2.4 Logo Visual PCH pada Tahun 2006
(Sumber: Portofolio Visual PCH, 2006)

2.3.2 Berikut beberapa gambar lokasi kantor dan ruangan kantor perusahaan Visual PCH



Gambar 2.5 Foto ruangan Bapak. Febrie Koent (Direktur Manajer)
(Sumber: Hasil Olahan Penulis, 2015)



Gambar 2.7 Foto Ruangan Admin Visual PCH
(Sumber: Hasil Olahan Penulis, 2015)



Gambar 2.8 Foto Ruangan Desainer Visual PCH
(Sumber: Hasil Olahan Penulis, 2015)

2.4 Jasa yang ditawarkan oleh Visual PCH

Berbagai macam-macam jasa yang ditawarkan oleh Visual PCH, berikut ini adalah jasa yang ditawarkan oleh Visual PCH :

1. *Advertising*
2. *Creative Design Media ATL*
3. *Marketing Service*
4. *Konsultan Brand*

2.5 Proses produksi di Visual PCH

- a. Proses desain dan advertising yang dilakukan di Visual PCH adalah melalui bagian *Creative Design*, di mana bagian *Creative Design* di ketuai oleh *Team Leader* yang akan mempresentasikan *Brief* desain yang akan dibuat kemudian hasil presentasi oleh *Team Leader* di Visualisasikan oleh para desainer melalui software.
- b. Desain yang sudah fix akan dikirim oleh kurir Visual PCH. Bagian printing/percetakan ini dilakukan oleh perusahaan lainnya yang khusus untuk bagian mencetak bagi perusahaan Visual PCH.

2.6 Visi dan Misi Visual PCH

1. Visi

Menjadi rumah kreatif yang hebat dan merubah cara pandang desain dengan cinta.

2. Misi

Membuat solusi pesan gambar yang strategis, simple, dan ekspresif.

2.7 Job Description

Di dalam Perusahaan Visual PCH memiliki bagian *job description*, yaitu:

- a. *Team Leader* adalah ketua dari desainer Visual PCH yang akan memberikan pengarahan sebelum proses desain dilakukan.
- b. Desainer adalah dari beberapa orang yang di khususkan hanya untuk mendesain dan hasil desain tersebut akan di asistensikan kepada *Team Leader*, kemudian *Team Leader* akan mengasistensikan ke Direktur Manajer Visual PCH, apabila desain tersebut belum di asistensi oleh Direktur Manajer maka akan direvisi lagi oleh disainer kembali dan menurut arahan dari *Team Leader*.
- c. Bagian Admin adalah dimana tugasnya untuk mengecek data-data email yang dikirim oleh klien baik itu dari PT. Djarum atau perusahaan lain, dan kemudian di beritahukan kepada desainer bersama dengan materi yang akan dikerjakan oleh para desainer. Isi dari materi biasanya adalah jumlah desain yang akan dibuat, kemudian jenis media cetak apa, dan stok foto yang akan dimasukkan ke dalam desain tersebut.

2.8 Hasil Karya Desain dan Advertising Visual PCH

Berikut ini adalah beberapa contoh karya desain, printing, dan advertising yang telah dibuat oleh Visual PCH:



Gambar 2.9 Beberapa Hasil Desain Brosur
(Sumber: Portofolio Visual PCH, 2012)

Gambar 2.9 tersebut adalah tampilan desain brosur yang pernah di kerjakan Visual PCH. Desain yang di tampilkan mengikuti jenis perusahaan yang menjadi klien Visual PCH.



Gambar 2.10 Beberapa Hasil Desain Midis

(Sumber: Portofolio Visual PCH, 2012)

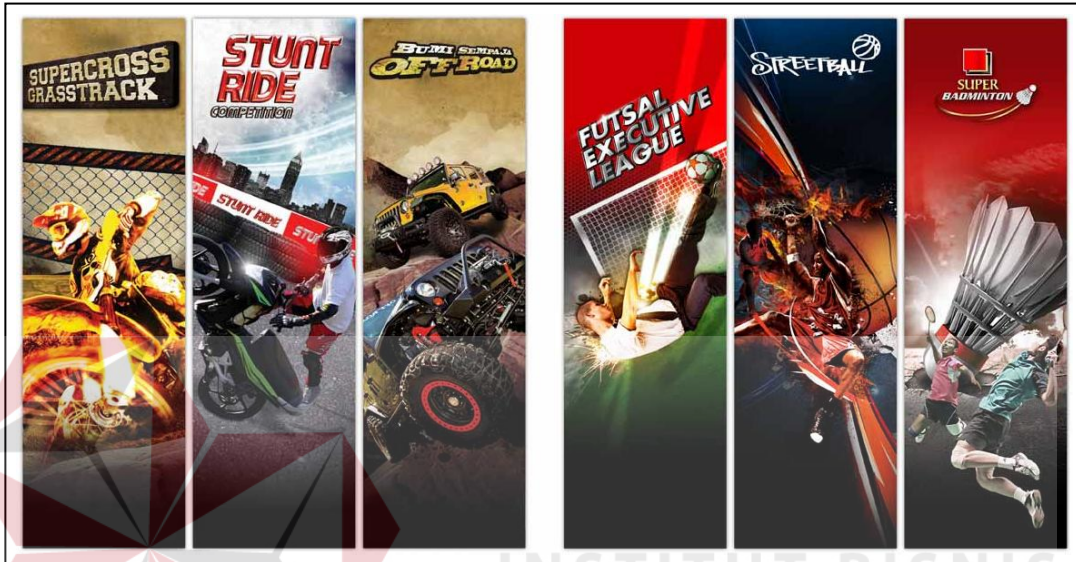
Gambar 2.10 tersebut adalah tampilan desain *midis* yang pernah di kerjakan Visual PCH. Desain yang di ditampilkan mengikuti jenis perusahaan yang menjadi klien Visual PCH.



Gambar 2.11 Beberapa Desain Cover CD

(Sumber: Portofolio Visual PCH 2012)

Gambar 2.11 tersebut adalah beberapa tampilan desain cover CD yang pernah di kerjakan Visual PCH. Desain yang di tampilkan mengikuti jenis perusahaan yang menjadi klien Visual PCH.



Gambar 2.12 Beberapa Desain Event Lomba
(Sumber: Portofolio Visual PCH, 2012)

Gambar 2.12 tersebut adalah tampilan desain even lomba yang diadakan oleh beberapa perusahaan. Desain yang di tampilkan mengikuti jenis perusahaan yang menjadi klien Visual PCH.



Gambar 2.13 Desain Katalog Branding
(Sumber: Portofolio Visual PCH, 2012)

Gambar 2.13 tersebut adalah tampilan desain katalog branding yang pernah di kerjakan Visual PCH. Desain yang di ditampilkan mengikuti jenis perusahaan yang menjadi klien Visual PCH.



Gambar 2.14 Desain Billboard Event Musik
(Sumber: Portofolio Visual PCH, 2013)

Gambar 2.14 tersebut adalah tampilan desain billboard event musik yang pernah di kerjakan Visual PCH. Desain yang di tampilkan mengikuti jenis perusahaan yang menjadi klien Visual PCH.



Gambar 2.15 Desain Kemasan
(Sumber: Portofolio Visual PCH, 2013)

Gambar 2.15 tersebut adalah tampilan desain kemasan yang pernah di kerjakan Visual PCH. Desain yang di tampilkan mengikuti jenis perusahaan yang menjadi klien Visual PCH.



Gambar 2.16 Beberapa Hasil Desain *Event* Kalsel
(Sumber: Portofolio Visual PCH, 2015)

Gambar 2.16 tersebut adalah tampilan desain *event* LA yang berada di Kalimantan Selatan. Desain yang di ditampilkan mengikuti jenis perusahaan yang menjadi klien Visual PCH.