

## BAB II

### GAMBARAN UMUM PERUSAHAAN

#### 2.1 Sejarah SMA Antartika Sidoarjo

SMA Antartika Sidoarjo merupakan Sekolah Menengah Tingkat Atas di bawah naungan Yayasan Pembina Pendidikan Wahyuhana Surabaya, dengan status terakreditasi A.

SMA Antartika Sidoarjo berlokasi di Jalan Siwalanpanji no. 6 Kelurahan Siwalanpanji kecamatan Buduran - Sidoarjo. Didirikan oleh Yayasan Pendidikan Wahyuhana pada tahun 1975. Lokasi Sekolah cukup strategis dan mudah dijangkau oleh kendaraan umum maupun pribadi, karena terletak dipinggir Jalan Raya Siwalanpanji Buduran, dan jarak  $\pm 1,5$  km dari pusat Kota Sidoarjo. Gedung SMA Antartika Sidoarjo yang berlantai dua terdiri atas 38 kelas mampu menampung  $\pm 2000$  siswa. Hal ini cukup memadai untuk berlangsungnya proses belajar mengajar yang efektif sesuai dengan tuntutan kebutuhan masyarakat.

SMA Antartika Sidoarjo selama 37 tahun telah tumbuh dan berkembang menjadi sekolah SMA yang setara dengan sekolah Negeri di Kabupaten Sidoarjo, bahkan masyarakat luas sudah menganggap SMA Antartika Sidoarjo merupakan sekolah swasta favorit di daerahnya. Masyarakat merasa bangga bila anak kesayangannya dapat sekolah di SMA Antartika Sidoarjo. Hal ini memang tidak dikarena SMA Antartika Sidoarjo selama ini dikelola oleh pengelola administrasi dan tenaga pengajar yang kreatif, inovatif dan profesional di bidangnya.

SMA Antartika Sidoarjo senantiasa menyesuaikan diri dengan kebutuhan masyarakat dalam menghadapi perkembangan zaman. Adapun alumni SMA

Antartika Sidoarjo diharapkan dapat menjadi manusia yang berpotensi dalam segala bidang kehidupan, terampil, kreatif, profesional, berkualitas, berwawasan luas dalam menghadapi persaingan di masa yang akan datang.

## 2.2 Lokasi Perusahaan

SMA Antartika Sidoarjo terletak di Jalan Raya Siwalanpanji Buduran no. 6 Sidoarjo. Telp : (031)8963950.

## 2.3 Visi

Visi yang dimiliki SMA Antartika Sidoarjo adalah terwujudnya tamatan SMA Antartika Sidoarjo memiliki keunggulan IMTAQ dan IPTEK.

## 2.4 Misi

Misi dari SMA Antartika Sidoarjo antara lain:

1. Meningkatkan mutu pembelajaran SMA Antartika Sidoarjo dengan berbasis Iman dan Taqwa kepada Tuhan Yang maha Esa.
2. Melaksanakan sistem Pembelajaran Aktif, Kreatif, Efektif dan Menyenangkan (PAKEM).
3. Meningkatkan proses pembelajaran berbasis Teknologi Informatika dengan berbahasa Nasional dan Internasional.
4. Memperluas jaringan kerjasama nasional dibidang ilmu pengetahuan dan teknologi untuk mawadahi kecakapan hidup ( *Life Skill* ) peserta didik.
5. Menyediakan sarana prasarana pembelajaran yang canggih dan modern sesuai dengan tuntutan kurikulum SMA.

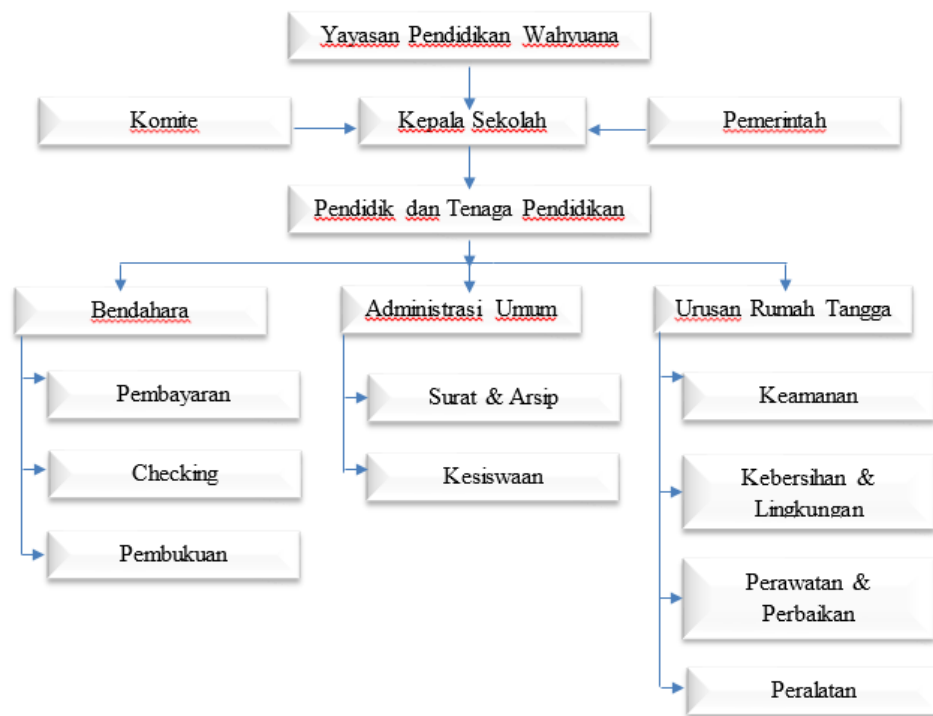
6. Dibentuk *School Consiel*/dewan konsultasi yang mampu memberikan solusi alternative dalam mewujudkan Visi dan Misi Sekolah.
7. Mengutamakan pelayanan dan pembelajaran yang menyenangkan.

## 2.5 Tujuan

Tujuan dari SMA Antartika Sidoarjo antara lain:

1. Meningkatkan mutu pembelajaran yang berbasis Iman dan Taqwa kepada Tuhan Yang Maha Esa dan Ilmu pengetahuan serta teknologi.
2. Memberikan bekal keterampilan Komputer dan Bahasa Internasional yang memadai.
3. Membentuk peserta didik yang berprestasi di bidang olah raga, bahasa serta karya ilmiah tingkat kabupaten provinsi, nasional melalui ekstrakurikuler dan *study club*.
4. Menciptakan warga sekolah yang kreatif dan inovatif dalam bidang masing - masing, khususnya dalam menunjang pendidikan era global.
5. Memenuhi kebutuhan sarana dan prasarana pembelajaran yang sesuai dengan perkembangan teknologi.
6. Menjalani kerjasama dengan perguruan tinggi nasional dan internasional, lembaga/instansi terkait dan masyarakat dalam upaya pengembangan program sekolah.

## 2.6 Struktur Organisasi



Gambar 2.1 Struktur Organisasi