

## BAB II

### GAMBARAN UMUM PERUSAHAAN

#### 2.1 Sejarah Perusahaan

PT. ARTO Metal Internasional merupakan sebuah perusahaan yang bergerak dalam bidang manufaktur komponen-komponen mesin, kompor, aksesories, elektrik berbasis logam, dan memasok komponen elektronika bagi perusahaan asing (multinasional) yang berdiri sejak tahun 1993 dengan direktur utama Ir. H. Artono, dibawah naungan CV. ARTO Metal sampai tahun 2003. Pada tanggal 9 September 2003 dengan akte Notaris no. 9 yang dikeluarkan oleh notaris L. Ellyati Soesanto, SH. Berupa menjadi PT. ARTO Metal Internasional. Instansi ini bertempat di Jl. Ambeng-ambeng selatan No. 18 Ngingas, Waru, Sidoarjo, Jawa Timur.

Sebagai perusahaan yang ingin maju dan terorganisir, PT. ARTO Metal Internasional menilai bahwa peran ketepatan waktu dan kedisiplinan pegawai sangatlah penting. Seiring dengan pros pekerjaan yang dilakukan, bukan tidak mungkin pegawai mempunyai masalah ketepatan waktu dan kehadiran. Masalah kehadiran dan kedisiplinan pegawai yang kurang dapat menyebabkan produktifitas perusahaan menurun. Di sinilah absensi ini berperan dalam kedisiplinan pegawai. Selain itu faktor gaji juga mempengaruhi kinerja pegawai, dimana perhitungan gaji yang tepat akan meningkatkan kinerja setiap pegawai. Dan disinilah aplikasi penggajian ini berperan. Saat ini PT. ARTO Metal Internasional merencanakan perubahan terhadap cara absensi dan penggajian pegawainya. Mereka ingin melakukan sebagai aktifitas kinerjanya

secara komputerisasi. Beberapa aktifitas yang dibantu dengan menggunakan komputer adalah absensi pegawai, dokumentasi laporan tentang kehadiran dan penggajian pada setiap pegawainya.

## **2.2 Visi dan Misi Perusahaan**

Sebagai perusahaan industri besar, PT. ARTO Metal Internasional memiliki visi dan misi dalam menjalankan kegiatan oprasionalnya:

### **2.2.1 Visi Perusahaan**

Menjadi perusahaan industri modern yang terus menerus memperbaiki dan meningkatkan kinerja mutu dan service kepada pelanggan.

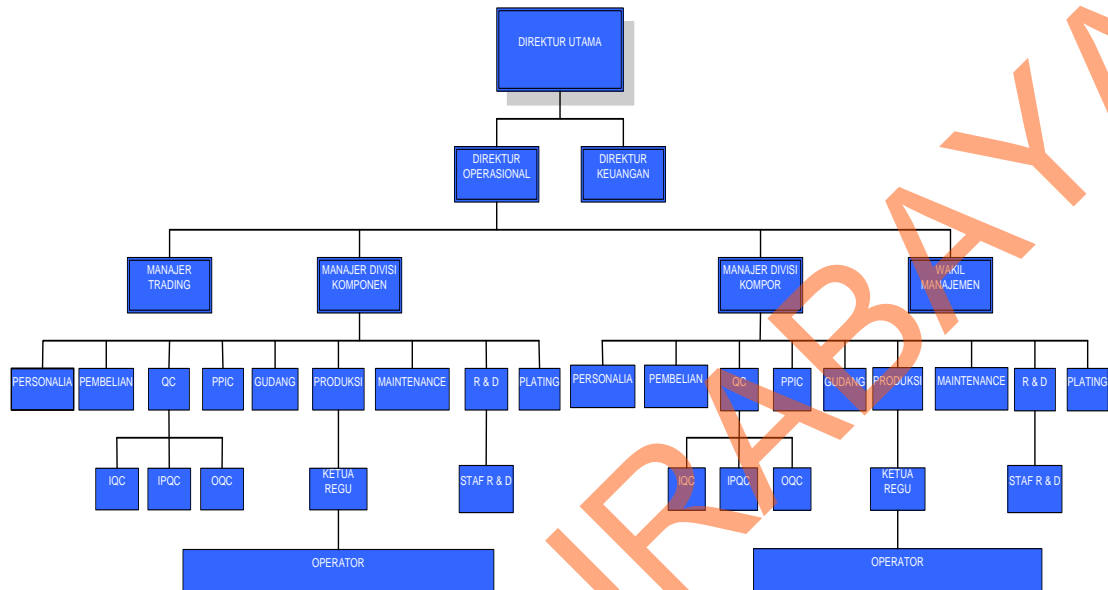
### **2.2.2 Misi**

1. Menjadi 10 Besar perusahaan terkemuka di Jawa Timur.
2. Mempunyai standart kualitas internasional
3. Mempunyai jaringan bisnis skala nasional dan internasional
4. Selalu memperhatikan kesejahteraan karyawan dan keluarga serta menjadi nafkah seumur hidup bagi karyawan.
5. Menciptakan interpreneur/pengusaha baru bagi karyawan yang berminat dan berbakat pengusaha.

## **2.3 Struktur Organisasi**

Struktur organisasi yang terdapat pada PT. ARTO Metal Internasional ini terdapat beberapa bagian yang menangani semua kegiatan yang ada pada organisasi

ini. Pada perusahaan ini di bagi menjadi 2 (dua) divisi yakni divisi kompor dan divisi komponen seperti gambar 2.1.



Gambar 2.1 Struktur Organisasi PT. ARTO Metal Internasional

STIKOM SURABAYA