

BAB II

GAMBARAN UMUM PERUSAHAAN

2.1 Gambaran Umum PT Garam (Persero)

PT. GARAM (Persero) adalah Perusahaan BUMN yang bergerak di bidang Produksi Garam tertua di Indonesia sebagai agen pembangunan dan tetap konsisten menjaga terjaminnya ketersediaan Garam Nasional, serta senantiasa berupaya mewujudkan kedaulatan pangan di bidang garam.

2.1.1 Sejarah PT Garam (Persero)

Berawal dari pertanian di ladang-ladang garam secara tradisional, industri garam Indonesia terus berkembang, hingga saat ini menjadi salah satu bidang industri yang memberi penghidupan bagi banyak masyarakat di seluruh Indonesia. Hal ini disebabkan oleh tingkat kebutuhan dan rangkaian kegiatan yang menyertai keberadaan garam. Dari material awal, yaitu garam kasar (krosok), industri garam di Indonesia memproduksi berbagai jenis garam untuk memenuhi berbagai keperluan akan garam baik untuk kebutuhan rumah tangga, maupun kebutuhan industri, peternakan dan pertanian.

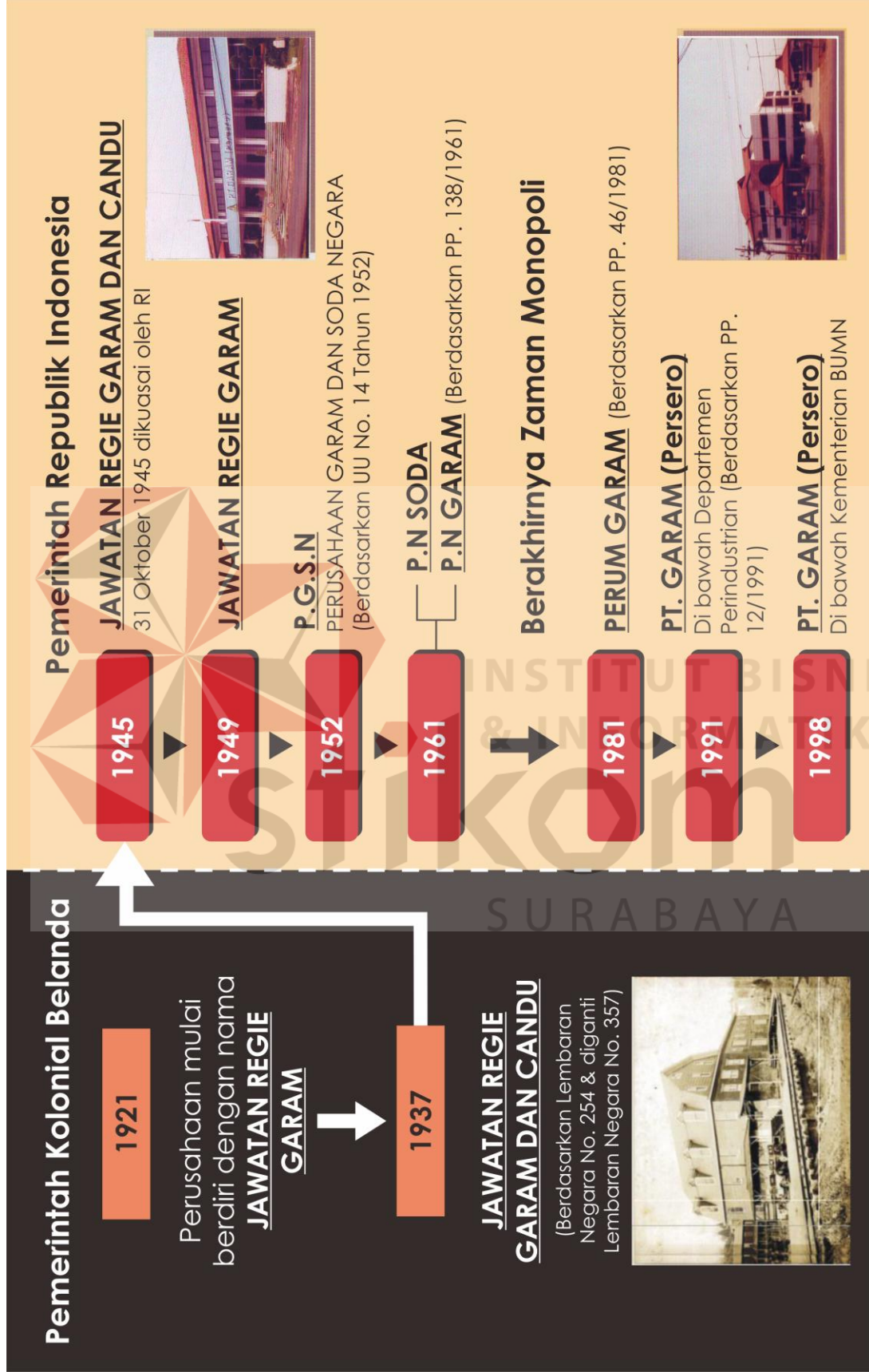
Namun demikian, industri garam di Indonesia bukan berarti berjalan mulus tanpa hambatan dan kendala. Kualitas garam yang belum maksimal, ketidakstabilan harga garam, proses produksi yang masih bersifat tradisional, dan persaingan dengan komoditi garam dari luar negeri merupakan sedikit dari sekian banyak masalah garam di Indonesia. Hal inilah yang harus terus dibenahi dan

disempurnakan hingga Industri Garam Indonesia mampu menjadi Pilihan Utama bagi seluruh lapisan masyarakat.

Garam yang di dalamnya terkandung senyawa Kalium Iodat (Garam Beryodium) merupakan salah satu nutrisi penting yang harus dikonsumsi secara teratur oleh manusia. Jumlah garam yang harus dikonsumsi per hari untuk setiap orang kurang lebih adalah 9 gram. Untuk masyarakat di negara berkembang seperti Indonesia, selain untuk memenuhi nutrisi tubuh konsumsi garam ditujukan juga untuk memenuhi kebutuhan tubuh akan yodium.

Garam di Indonesia diproduksi oleh petani garam (garam rakyat) dan PT. Garam (Persero). Proses produksi garam oleh petani garam dilakukan dengan cara proses penguapan air laut pada meja-meja kristalisasi yang dilakukan secara total (penguapan air dilakukan dalam satu areal kristalisasi), sehingga hanya diperoleh garam dengan kadar NaCl yang rendah dan mengandung kadar Ca dan Mg yang relatif tinggi serta cenderung kotor (impuritis tinggi). Sedangkan garam produksi PT. Garam (Persero) proses produksinya dilakukan dengan cara pengolahan bertingkat yang mana proses penguapan air laut dilakukan di areal evaporator dan proses pengkristalan dilakukan di areal kristalisasi sehingga diperoleh garam dengan kualitas yang baik.

Sejarah PT Garam (Persero) dapat dilihat pada Gambar 2.1. di bawah ini



Sumber: (<http://ptgaram.com/about.php>) (2016)

Gambar 2. 1 Gambar Sejarah PT Garam (Persero)

2.1.2 Visi Misi dan Tujuan PT Garam (Persero)

Visi dan Misi PT Garam (Persero) adalah sebagai berikut:

a. Visi

Mewujudkan kedaulatan garam nasional yang memberi nilai tambah bagi stakeholder.

b. Misi

1. Meningkatkan produktivitas dan kualitas produksi garam bahan baku & garam olahan.
2. Pendampingan usaha Petani Garam Rakyat.
3. Melakukan diversifikasi produk.

c. Tujuan PT Garam (Persero)

Melakukan usaha dibidang Industri Garam, serta optimalisasi pemanfaatan sumber daya yang dimiliki Perseroan untuk menghasilkan barang dan atau jasa yang bermutu tinggi dan berdaya saing kuat untuk mendapatkan/mengejar keuntungan guna meningkatkan nilai Perseroan dengan menerapkan prinsip-prinsip Perseroan Terbatas.

2.1.3 Budaya PT Garam (Persero)

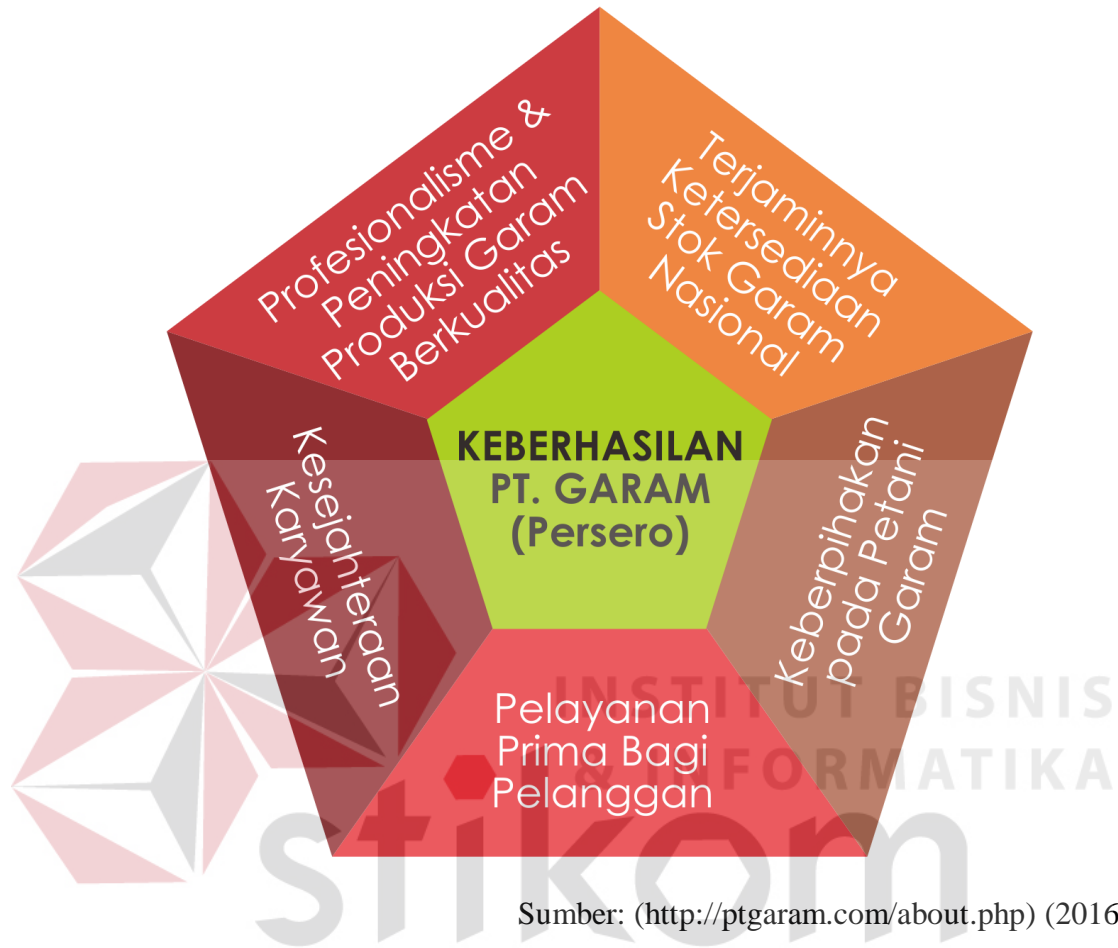
Budaya Perusahaan “KERJA KERAS, CERDAS dan IKHLAS”

A. Panca Karya Utama

1. Profesionalisme & Peningkatan Produksi Garam Berkualitas.
2. Terjaminnya Ketersediaan Stok Garam Nasional.
3. Kesejahteraan Karyawan.
4. Pelayanan Prima bagi Pelanggan.
5. Keberpihakan pada Petani Garam.

Panca Karya Utama dapat dilihat pada Gambar 2.2. di bawah ini:

PANCA KARYA UTAMA



Sumber: (<http://ptgaram.com/about.php>) (2016)

Gambar 2. 2 Gambar Panca Karya Utama

B. 3 Pilar Utama Budaya Perusahaan

1. Integritas
2. Profesional
3. Inovasi

3 Pilar Utama Budaya Perusahaan dapat dilihat pada Gambar 2.3. di bawah ini:



Sumber: (<http://ptgaram.com/about.php>) (2016)

Gambar 2. 3 Gambar 3 Pilar Utama Budaya Perusahaan

2.1.4 Logo PT Garam (Persero)

Logo PT Garam (Persero) dapat dilihat pada Gambar 2.4 di bawah ini

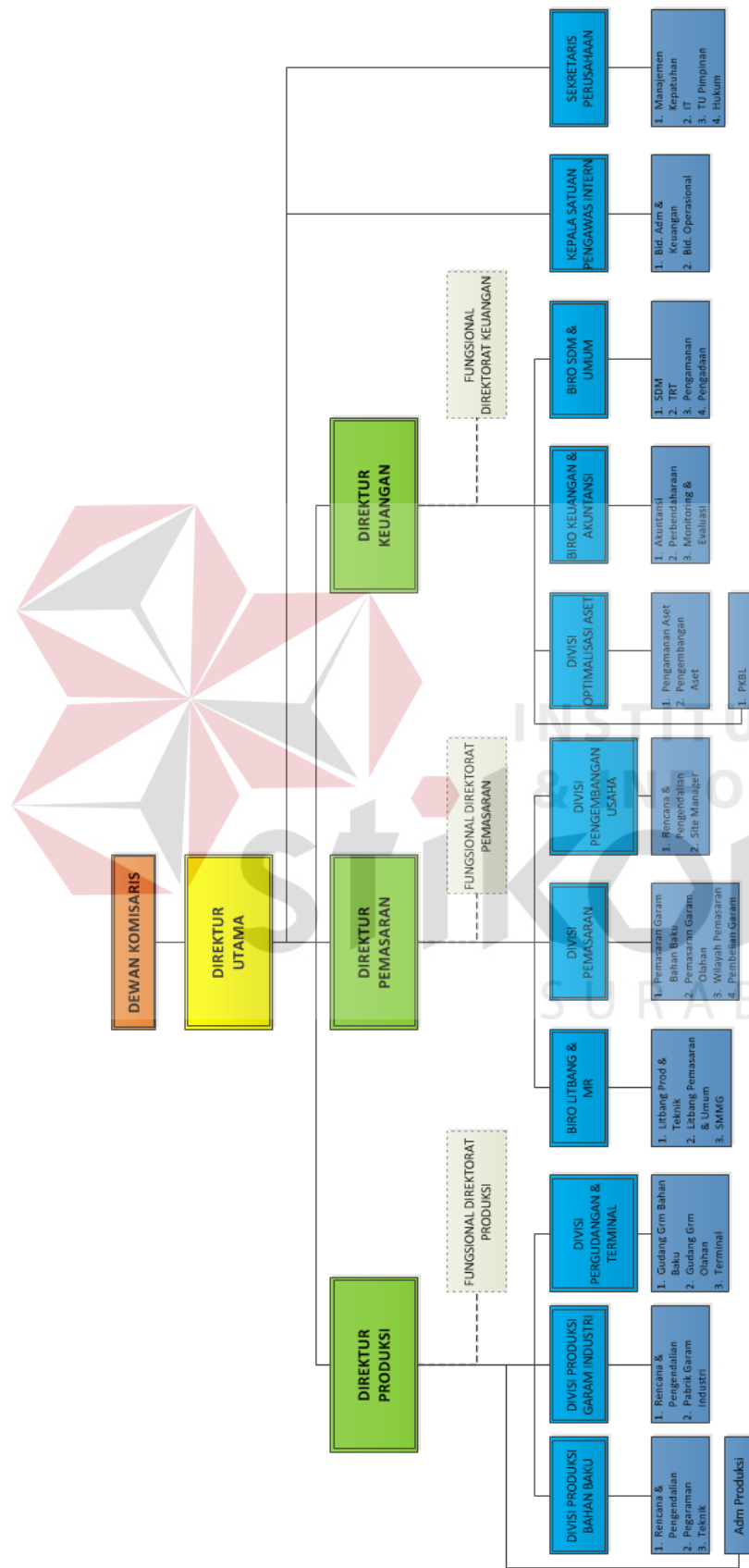


PT.Garam(Persero)

Sumber: (<http://ptgaram.com/about.php>) (2016)

Gambar 2. 4 Logo PT Garam (Persero)

2.1.5 Struktur Organisasi PT Garam (Persero)



Sumber: (<http://ptgaram.com/about.php>) (2016)

Gambar 2. 5 Struktur Organisasi PT Garam (Persero)

2.1.6 Lokasi Perusahaan

Lokasi PT Garam (Persero) Kantor Direksi Pusat Administrasi terletak di Jalan Arief Rachman Hakim 93 Surabaya. 60117. Tampak depan PT Garam (Persero) Surabaya dapat dilihat pada Gambar 2.6 di bawah ini.



Sumber: (<http://ptgaram.com/about.php>) (2016)

Gambar 2. 6 Tampak Depan PT Garam (Persero)

2.2 Gambaran Umum SDM PT Garam (Persero) Surabaya

Pada gambaran umum bagian SDM ini memaparkan tentang tugas-tugas bagian SDM dan setiap kasi yang bekerja pada bagian SDM PT Garam (Persero).

1.2.1 Tugas-Tugas SDM PT Garam (Persero) Surabaya

Pada Bagian SDM terdapat kepala Bagian SDM dan beberapa kasi yang bekerja dengan tugas dan tanggungjawab yang berbeda yaitu:

1. Kepala Bagian SDM

Mengendalikan seluruh kasi dan mensejahterakan Bagian SDM

2. Kasi Pendidikan dan Pelatihan Karyawan

- a. Merencanakan dan mengatur pelatihan dan pendidikan bagi karyawan
- b. Merencanakan dan mengatur rekreasi atau olahraga bagi karyawan

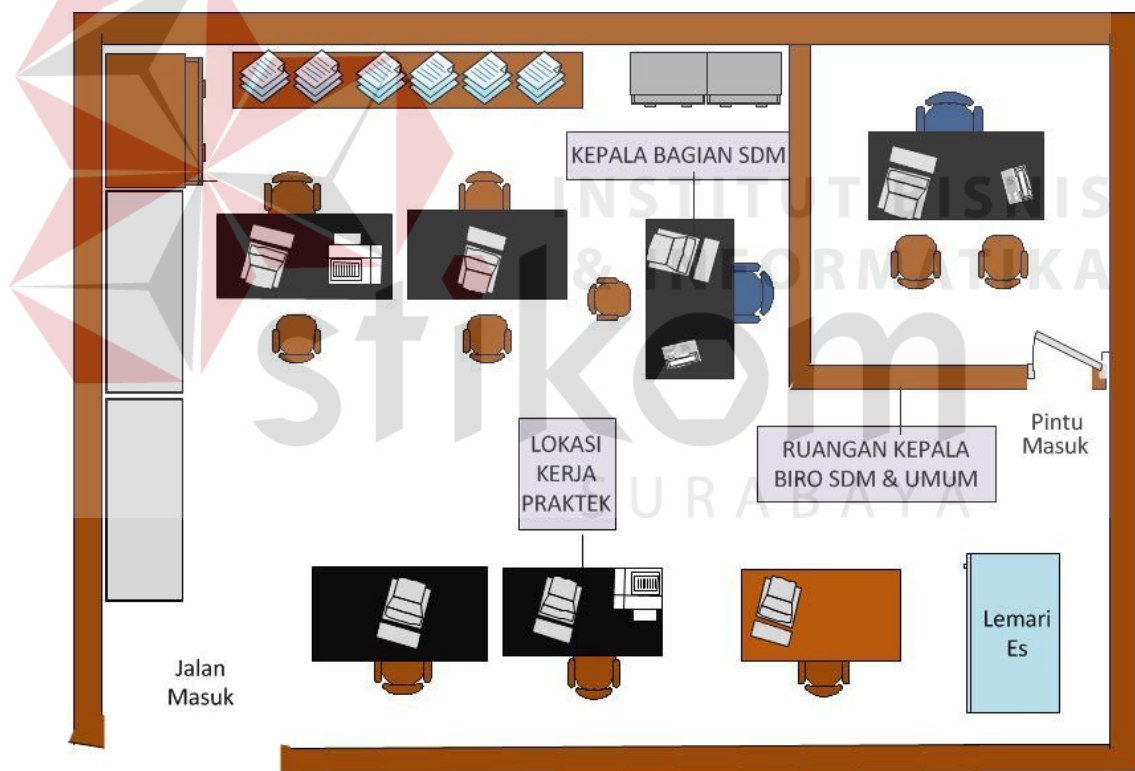
- c. Merencanakan dan mengatur acara-acara seminar atau *workshop* bagi karyawan
 - d. Mengadakan evaluasi dari setiap kegiatan yang telah dilaksanakan
3. Kasi Kesejahteraan
- a. Menangani setiap gaji karyawan
 - b. Membuat SPD (Surat Perjalanan Dinas)
 - c. Menangani THR karyawan
 - d. Menangani gaji ke 13 (tiga belas) karyawan
 - e. Menangani karyawan pensiun dan mengurus semua hak-haknya yang diperoleh.
4. Kasi Kepegawaian
- a. Menangani Administrasi
 - b. Menangani kenaikan pangkat setiap karyawan
 - c. Menangani data-data karyawan seperti: KK (Kartu Keluarga), KTP (Kartu Tanda Penduduk), Akta dan lain-lain identitas karyawan yang dibutuhkan.
 - d. Menangani pensiun pegawai
 - e. Menangani rekrutmen pegawai
 - f. Menangani masalah kepegawaian seperti: datang telat, pencurian dan lain-lain
5. Kaur (Kepala Urusan)
- Tugas kaur (kepala urusan) disini hampir sama dengan kasi kepegawaian, hanya saja kaur (kepala urusan) disini tugasnya membantu tugas-tugas dari kasi kepegawaian diatas.

1.2.2 Lokasi, Tempat dan Tata Letak Ruang Biro SDM & Umum PT

Garam (Persero)

PT Garam (Persero) Surabaya beralamat di di Jalan Arief Rahman Hakim No. 93, Surabaya. Tempat Bagian Biro SDM & Umum PT Garam (Persero) berada di Lantai 1 (satu) yang terdiri dari beberapa bagian yaitu: Bagian Tata Rumah Tangga (TRT), Bagian Sumber Daya Manusia (SDM), Hukum, Bagian Sekretaris Perusahaan (Sekpers), Bagian Penelitian dan Pengembangan (Litbang), Bagian Dana Pensiun, dan Pengadaan.

Denah ruangan Bagian SDM dapat dilihat pada Gambar 2.7.



Gambar 2. 7 Denah Ruang Bagian SDM