

BAB II

GAMBARAN UMUM PERUSAHAAN

2.1. Profil Perusahaan

Jivan Jaya Group dibentuk pada tahun 1993, dan bisnis utamanya sejak didirikan hingga saat ini adalah bisnis telekomunikasi. Perkembangan dan stabilitas dari bisnis telekomunikasi mendorong para pemilik untuk lebih fokus terhadap telekomunikasi multimedia yang ada. Untuk mencapai target dibidang telekomunikasi multimedia ini maka didirikanlah PT. Jivan Jaya Makmur Telecom pada tahun 2000.

Jivan Jaya Group dalam bisnis telekomunikasi multimedia telah memiliki beberapa lisensi mengenai telekomunikasi multimedia dari pemerintah dan dari perusahaan-perusahaan telekomunikasi, beberapa diantaranya adalah perijinan untuk JJCell dari DepParpostel (Departemen Pariwisata, Pos dan Telekomunikasi), lisensi untuk *Internet Service Provider* dari DepParpostel, *Access code 17015* dari DepParpostel dan lain-lainnya.

PT. JJTelecom menghargai setiap karyawan, partnet kerja dan klien, serta memiliki komitmen untuk melayani dengan sebaik-baiknya, membuat PT. JJTelecom menjadi pilihan pertama di bidang telekomunikasi, pesan *mobile*, pengiriman data dan biaya *routing* yang rendah.

2.2. Bidang Kerja dan Produk Perusahaan

- **Group Bisnis JJTelecom**

- **Media Komunikasi:**

- Radio JJFM 105,1 (Radio FM www.jjfmradio.com)

- **Penjualan dan Distribusi**

- Jivan Jaya (HP retailer, indosat GSM dealer, Surabaya-Malang-Pasuruan-Sidoarjo-Denpasar)

Telekomunikasi (PT. JJTelecom)

- JJNet (*Internet Service Privider* dengan *Bandwidth* dari indosat)
- JJTrack (*Solution For Monitoring system*)
- JJVoice (Access code 17015/01015 dan IVR)
- JJReload (*Electronic Voucher Reload System* dan pembayaran atau pengiriman uang)
- JJSMS (Conten Messagess / USSD)

- **Jalur Bisnis PT. JJTelecom**

A. Infrastruktur (Jaringan Radio)

PT. JJTelecom menyediakan koneksi internet nirkabel premium dengan bandwidth hingga 4 Mbps untuk daerah Surabaya, Malang, Balikpapan, Pontianak, Jogjakarta dan Denpasar.

1. Koneksi Internet

Koneksi internet nirkabel terdedikasi dengan kecepatan hingga 4 Mbps.

2. IP VPN dengan radio *backbone* Surabaya-Malang-Probolinggo (hingga 20 Mbps)

B. Data

Sebagai yang terdepan di bisnis SMS *gateway* di Indonesia, PT. JJTelecom menyediakan fitur SMS terbaru dan koneksi yang fleksibel melalui IP untuk mengirimkan SMS.

1. JJCommerce (*Electronic Voucer Top Up System – SMS Based*)
2. JJCommerce (*Electronic Voucer Top Up System – USSD Based*)

C. Voice dan IVR

1. *Fixed Wireless Terminal*

JJCell dikembangkan untuk melakukan utilisasi keuntungan maksimum dari paradigma "*least call routing*" dan untuk penetrasi pasar seluler di daerah dimana PSTN (*Public Switch Telephone Network*).

Dengan dukungan secara penuh dari *Siemens mobile devices*, JJCell cocok untuk bisnis kecil hingga menengah di kota-kota kecil untuk menjalankan warung selular. Pada tahun 2000 JJCell juga mendukung CDMA.

2. *Interactive voice response*

Merupakan layanan suara yang dapat digunakan untuk kuis, *polling* ataupun untuk layanan audio interaktif seperti layanan kesehatan, dan lain-lainnya.

3. VOIP 17015 / Ip to Phone

Merupakan bisnis terbaru yang dikembangkan oleh PT. JJTelecom, yang memiliki prospek yang cerah, kemungkinan keuntungan yang besar, dan memiliki misi social. PT. JJTelecom mengembangkan WarNet dan WarSel menggunakan JJCell di beberapa daerah TKO yang potensial untuk menyediakan layanan telepon dengan biaya rendah untuk keluarga TKI. Selain itu juga dikembangkan Wi-Fi *cloud* dan *hotspot* di area bisnis Surabaya untuk mengurangi koneksi telepon pengguna. Utilitas jaringan dan efisiensi merupakan kelebihan dari PT. JJTelecom.

2.3. Strategi Bisnis

- ***Multi Service Bundling***

Untuk membangun penyedia layanan telekomunikasi multimedia yang dapat dipertahankan, PT. JJTelecom harus menyediakan layanan yang terintegrasi secara penuh ke para pelanggan. Para pelanggan tidak memandang PT. JJTelecom sebagai penyedia layanan selular, tetapi sebagai penyedia layanan telekomunikasi multimedia didalam satu paket. Pelanggan PT. JJTelecom juga pelanggan dari JJGoup.

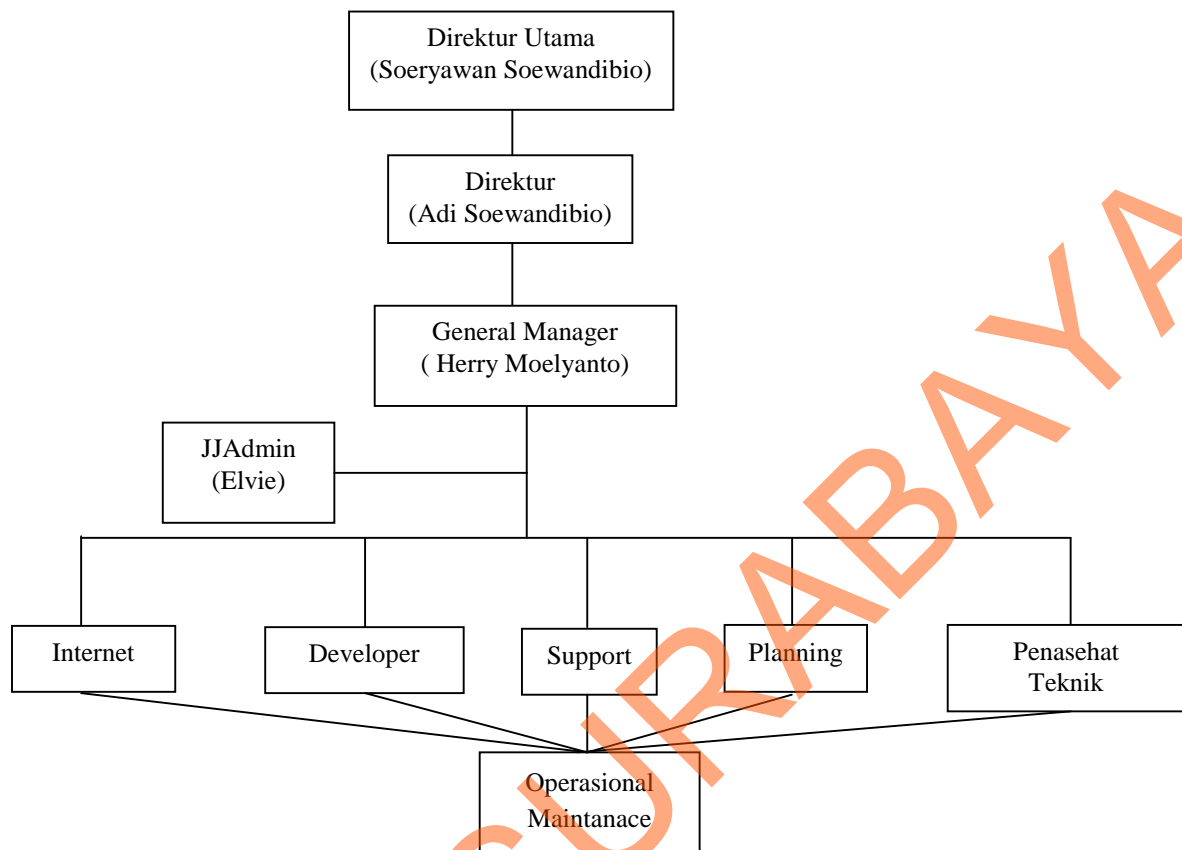
- ***Service Exvellent Commitment***

Pelayanan terbaik adalah suatu keharusan di era yang kompetitif ini. Kualitas dari produk dan layanan yang bagus, harga dan pelayanan setelah penjualan yang bagus adalah perhatian utama dari semua unit yang dipegang oleh PT. JJTelecom.

- ***Strong Financial Growth***

Untuk dapat hidup di hari esok, perusahaan harus hidup di hari ini. Pertumbuhan financial dari perusahaan adalah suatu keharusan. Ini adalah kunci utama pertumbuhan dan keberlanjutan dari PT. JJTelecom.

2.4. Struktur Organisasi PT. JJTelecom



Gambar 2.1. Struktur Organisasi PT. JJTelecom

Sumber : PT. JJTelecom 2013

2.5. Rekan Kerja

- Arbinet – USA
- CarrierNet – Singapore
- CITIC 1616 – Hong Kong
- I-Softel – Singapore
- IDT – Hong Kong
- InAccess – Singapore
- IRIS Wireless – USA
- Korean Telecom – South Korea
- New World Telecom – Hong Kong
- Positive Comsol – India
- PT. Indosat M2
- PT. Hutchison Charoen Pokphand Telecom
- PT. Excelcomindo Pratama
- Tata Communications – Canada
- Vegatec - Singapore