

BAB II

GAMBARAN UMUM PERUSAHAAN

2.1 Sejarah Perusahaan

KOMPAS GRAMEDIA TV (KGTV) dilaksanakan dengan mendirikan PT GRAMEDIA MEDIA NUSANTARA pada tahun 2008 dengan brand name KOMPASTV. KOMPASTV adalah sebuah perusahaan media yang menyajikan konten tayangan televisi inspiratif dan menghibur untuk keluarga Indonesia. Sesuai dengan visi misi yang diusung, KOMPASTV mengemas program tayangan news, adventure & knowledge, dan entertainment yang mengedepankan kualitas.

Konten program news KOMPASTV adalah program berita yang tegas, terarah, dan memberi harapan. Selain itu, untuk program lainnya, KOMPASTV menekankan pada eksplorasi Indonesia, baik kekayaan alam, khasanah budaya, Indonesia kini, hingga talenta berprestasi. Tidak hanya berhenti pada program tayangan televisi, tersedia pula produksi film layar lebar dengan jalan cerita menarik dan didukung talenta seni berbakat Indonesia.

Beberapa film layar lebar yang diproduksi adalah Lima Elang dan Garuda Di Dadaku (2 karya Rudi Soedjarwo), Cinta dalam Kardus, Sang Penari, dan kini tengah menjalin kerjasama dengan MILES Production dalam penggarapan Pendekar Tongkat Emas. Pada tanggal 28 Juni 2011, KOMPASTV mulai menayangkan program-programnya di salah satu stasiun televisi lokal.

Sebagai content provider, KOMPASTV tayang perdana pada tanggal 9 September 2011 berbagai kota di Indonesia: Palembang, Jakarta, Bandung, Semarang, Yogyakarta, Surabaya, Denpasar, Banjarmasin, dan Makassar. Jumlah kota tersebut terus bertambah hingga kini KOMPASTV dapat dinikmati di lebih dari 100 kota dan dapat dinikmati oleh 200 juta penduduk di seluruh Indonesia. Selain itu, KOMPASTV juga dapat dinikmati melalui streaming di www.kompas.tv/live serta melalui berbagai televisi berbayar, termasuk di antaranya, K-VISION.

Dengan kerjasama operasi dan manajemen, KOMPASTV memasok program tayangan hiburan dan berita pada stasiun televisi lokal di berbagai kota di Indonesia, bahkan di beberapa negara tetangga yang telah terlibat dalam proses kerja sama. Sejak 9 September 2011, KOMPASTV bekerjasama dengan provider televisi berbayar yang menyediakan kanal bagi KOMPASTV sehingga bisa memberikan tayangan dengan kualitas High Definition (HD). Kualitas High Definition menyajikan gambar dengan resolusi tinggi sehingga pemirsa dapat menikmati detail gambar dengan kontur jelas dan warna yang lebih tajam.

KOMPASTV juga tengah mengarah pada sistem televisi digital sesuai standar yang lazim digunakan secara internasional. KOMPASTV tentu memperhatikan kualitas program tayangan yang ditampilkan. Tumbuh dalam industri televisi komersial dengan persaingan yang sangat ketat, KOMPASTV berusaha untuk tetap berada pada koridor visi misi sehingga dapat selalu menyajikan program tayangan inspiratif dan informatif dengan kemasan menarik

bagi keluarga Indonesia. Bagi sebuah stasiun televisi, adalah tanggung jawab besar untuk turut membentuk moral bangsa.

Menjawab tantangan dunia media di Indonesia, sebagai bagian dari KOMPAS GRAMEDIA Group yang memiliki motto Enlightening People, KOMPASTV didukung dengan komposisi karyawan berkualitas dan berdedikasi tinggi senantiasa berusaha menyalurkan informasi yang akan menjadi Inspirasi Indonesia.

Kompas TV adalah salah satu stasiun televisi swasta terestrial nasional di Indonesia. Kompas TV dimiliki oleh Kompas Gramedia. Stasiun televisi ini hadir menggantikan stasiun televisi yang pernah dimiliki oleh Kompas Gramedia, yaitu TV7. Sejak saham TV7 dibeli oleh pihak Trans Corp yang berdiri di bawah kepemimpinan Chairul Tanjung pada tahun 2006 dan nama TV7 diganti menjadi Trans7, maka saham Kompas Gramedia terhadap Trans7 menurun menjadi hampir setengah dari Trans Corp. Pada tanggal 11 September 2011, Kompas TV mengubah logonya yaitu dengan menghilangkan tulisan TV pada logo tersebut, dan tulisan TV tersebut kembali digunakan mulai 5 Oktober 2012 hingga sekarang.

2.2 Jaringan siaran

Kompas TV mulai dikenal secara luas pada tanggal 9 September 2011 melalui jaringan televisi lokal di daerah. Siaran stasiun televisi lokal tersebut terdiri dari 70% siaran yang direlai dari Kompas TV dan sisa 30%-nya merupakan siaran yang dikelola sendiri. Stasiun televisi lokal yang termasuk ke dalam jaringan Kompas TV sejak tanggal 1 Maret 2012 adalah :

- Kompas TV Jabodetabek
- Kompas TV Jawa Barat
- Kompas TV Jawa Tengah
- Kompas TV Surabaya
- Kompas TV Pelaihari
- ART TV (Purworejo)
- Batanghari TV (Jambi)
- JMTV (Jember)
- Pacific TV (Manado)
- Kompas TV Dewata
- Kompas TV Pontianak
- Kompas TV Makassar
- Kompas TV Sumsel
- Kompas TV Banjarmasin
- Kompas TV Kendari
- RBTv (Yogyakarta)
- AFB TV (Kupang)
- Bengkulu TV (Bengkulu)

Kota-kota besar lain akan menyusul kemudian. Bahkan, sebagian besar kota sudah siap menyiarkan jaringan Kompas TV dengan membangun stasiun relai dan dalam tahap siaran percobaan, seperti di Yogyakarta, Purwokerto, Cirebon, dan kota-kota besar lain yang memiliki jaringan Kompas Gramedia atau disesuaikan dengan terbitnya koran Kompas di seluruh Indonesia.

Pada awalnya Kompas TV Surabaya (pernah bernama BC Channel dan BCTV, singkatan dari Business Channel Televisi) adalah salah satu televisi lokal di Surabaya, yang berlokasi di Jl. Raya Dukuh Kupang Barat 109/129 Surabaya. Memulai siarannya pada tanggal 7 Juli 2009 mulai pukul 08.00-24.00 WIB setiap hari pada saluran 40 UHF. Jangkauan siarannya bertahap akan meliputi kota Surabaya, Sidoarjo, Gresik, Lamongan, Pasuruan, Kamal, Bangkalan. Stasiun televisi ini merupakan jaringan dari Kompas TV.

2.3 Logo KompasTV Surabaya



Gambar. 2.1 Logo BC CHANNEL
(3 Juni - 6 Juli 2009)



Gambar. 2.2 Logo BCTV
(7 Juli 2009 - 2011)



Gambar. 2.3 Logo BCTV
(2011 - 2012)



Gambar. 2.4 Logo KompasTV Surabaya
(2012 - sekarang)

2.4 Visi dan Misi

Visi

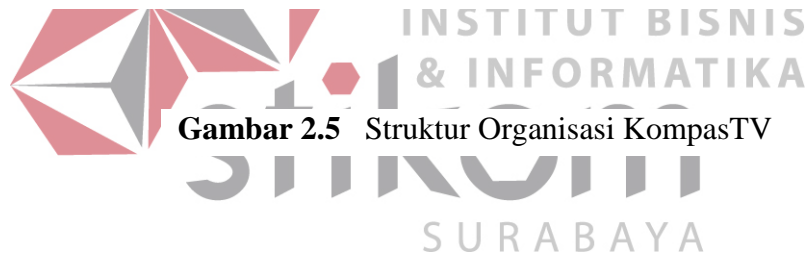
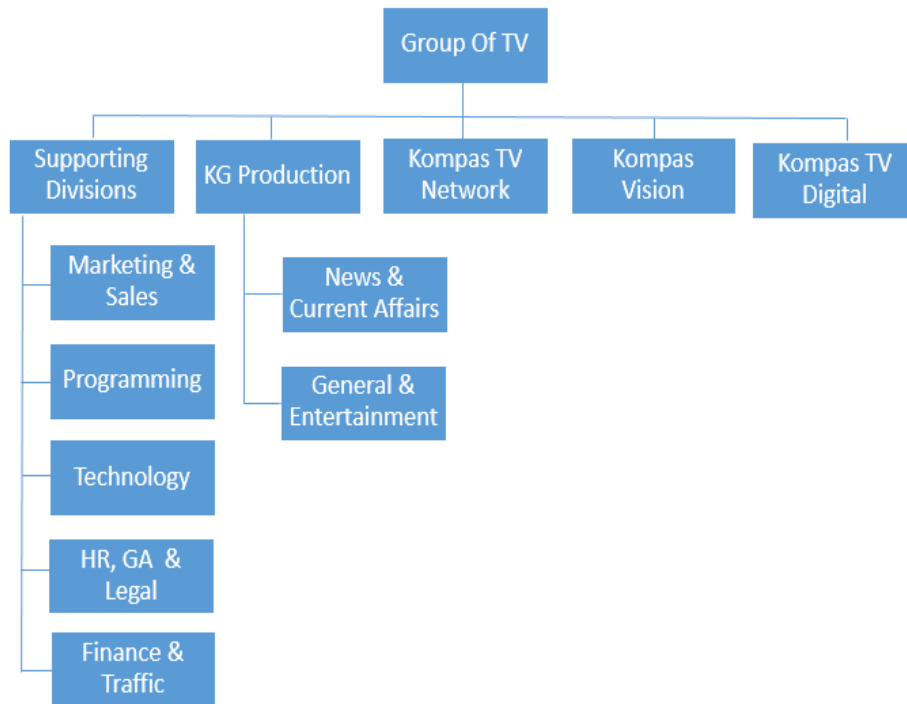
Menjadi organisasi yang paling kreatif di Asia Tenggara yang mencerahkan kehidupan masyarakat.

Misi

Menayangkan program-program dan jasa yang informatif, edukatif, dan menghibur. Melibatkan pemirsa dengan program-program yang independen, khas, serta memikat yang disajikan melalui layanan multiplatform.

2.5 Struktur Organisasi Perusahaan

Struktur organisasi pada KompasTV terdapat pada gambar dibawah ini :



Gambar 2.5 Struktur Organisasi KompasTV