

## BAB II

### GAMBARAN UMUM PERUSAHAAN

#### 2.1 Profil Radio Republik Indonesia

Besarnya tugas dan fungsi RRI yang diberikan oleh negara melalui UU no 32 tahun 2002 tentang Penyiaran, PP 11 tahun 2005 tentang Lembaga Penyiaran Publik, serta PP 12 tahun 2005, RRI dikukuhkan sebagai satu-satunya lembaga penyiaran yang dapat berjaringan secara nasional dan dapat bekerja sama dalam siaran dengan lembaga penyiaran Asing.



Gambar 2.1 Program Radio RRI

Dengan kekuatan 62 stasiun penyiaran termasuk Siaran Luar Negeri dan 5 (lima) satuan kerja (satker) lainnya yaitu Pusat Pemberitaan, Pusat Penelitian dan Pengembangan (Puslitbangdiklat) Satuan Pengawasan Intern, serta diperkuat 16 studio produksi serta 11 perwakilan RRI di Luar negeri RRI memiliki 61 (enampuluh satu) program 1, 61 program 2, 61 program 3, 14 program 4 dan 7 studio produksi maka RRI setara dengan 205 stasiun radio.

Prinsip LPP (Lembaga Penyiaran Publik) :

- a. LPP adalah lembaga penyiaran untuk semua warga Negara.
- b. Siarannya harus menjangkau seluruh wilayah Negara.
- c. Siarannya harus merefleksikan keberagaman.
- d. Siarannya harus berada dengan lembaga penyiaran lainnya.
- e. LPP harus menegakkan independens dan netralitas.
- f. Siarannya harus bervariasi dan berkualitas tinggi.
- g. Menjadi *FLAG CARRIER* dari bangsa Indonesia.
- h. Mencerminkan identitas bangsa.
- i. Perekat dan pemersatu bangsa.

#### **2.1.1 Sejarah RRI**

Radio merupakan salah satu media yang efektif bagi masyarakat karena jangkauannya yang luas dan dapat menembus berbagai lapisan masyarakat. Radio juga disebut sebagai "sahabat" yang dapat menemani kegiatan sehari-hari para pendengarnya, karena berfungsi sebagai alat penghibur, penyampai informasi, dan melaksanakan fungsi pendidikan bagi masyarakat.

Sejarah Radio Republik Indonesia dimulai sejak pendiriannya secara resmi pada tanggal 11 September 1945. Abdulrahman Saleh adalah salah satu tokoh yang mendirikan RRI (Radio Republik Indonesia). Rapat utusan 6 radio di rumah Adang Kadarusman, Jln Menteng Dalam, Jakarta, menghasilkan keputusan mendirikan Radio Republik Indonesia dengan memilih Abdulrahman Saleh sebagai pemimpin umum RRI yang pertama.

Sampai akhir tahun 1966 Radio Republik Indonesia (RRI) adalah satu-satunya radio siaran di Indonesia yang dikuasai dan dimiliki oleh pemerintah.

Peran dan fungsi radio siaran ditingkatkan. Sebagai media massa, RRI mempunyai fungsi menghibur, mendidik dan penerangan. Ketiga fungsi ini dilaksanakan oleh RRI. RRI hadir di tengah-tengah masyarakat, menjalankan misi (tujuan) mulia yang dapat dipertanggung jawabkan. Fungsi pendidikan artinya RRI merupakan sarana untuk menyiarkan acara pendidikan kepada pendengar yang jumlahnya begitu banyak. Fungsi pendidikan mengandung maksud bahwa siaran yang disajikan berusaha menambah pengetahuan masyarakat. Fungsi hiburan mengandung pengertian, RRI memberikan hiburan bagi pendengar, sehingga pendengar merasa senang dan terhibur. Fungsi pendengaran mengandung arti bahwasanya RRI mampu menyiarkan informasi kepada masyarakat sehingga mereka tahu peristiwa apa saja yang terjadi di dalam maupun di luar negeri.

### **2.1.2 Perkembangan RRI saat ini**

RRI merupakan sebuah stasiun Radio pertama kali di Indonesia yang berperan sebagai media penyebarluasan berita maupun sosial yang ada pada masyarakat khususnya pada wilayah Surabaya dan sekitarnya. Dimana kantor radio RRI terletak pada pusat kota Surabaya yang berperan sebagai kota metropolitan dan persaingan usaha. RRI beralamat di jalan pemuda no 82-90 Surabaya. Pada stasiun radio RRI ini dikepalai oleh seorang perempuan yang ahli pada bidangnya yaitu dipimpin oleh Dra. Yuvita Tri Redjeki. Ini adalah pimpinan yang baru saja diangkat jabatannya, sebelumnya kantor RRI Surabaya dikepalai oleh bapak M.Rohanuddin S,sos.



Gambar 2.2 Lokasi Studio Siaran Programa 1 RRI Surabaya

Terkait dengan posisi di Surabaya sendiri radio RRI harus mampu untuk bersaing dengan media sejenis yang sudah menjamur bahkan sudah banyak lahirnya stasiun radio baru di Surabaya. Dimana mampu untuk menguasai pangsa pasar terkait dengan program acara siaran radio yang bervariasi dan dapat menarik minat pendengar radio. Dari sudut pandang penulis dapat dikatakan Radio RRI masih sudah tergantikan dengan radio baru yang mempunyai banyak ide kreatif dalam membuat berbagai acara, Namun dengan eksistensi dan perbedaan segmentasi yang dituju radio RRI bersikap idealis dalam menentukan sebuah acara. Dimana radio RRI berperan sebagai media penyiaran berita khususnya yaitu dalam hal pemilu yang akan berlangsung saat ini. RRI sebagai media partner harus bekerja keras untuk meraih minat pendengar kembali melalui acara tersebut.

Sementara itu anggaran siaran adalah unsur penting dalam suatu penyelenggaraan siaran radio, yang dapat dikeluarkan berdasarkan usulan

perencanaan siaran. Anggaran siaran digunakan untuk membiayai proses persiapan, pelaksanaan dan pasca produksi siaran (evaluasi dan pelaporan). Dimana anggaran siaran diperoleh dari APBN, APBD, Iuran penyiaran, sumbangan masyarakat, iklan dan usaha sumber-sumber yang sah dan tidak mengikat.



Gambar 2.3 Lokasi Studio Siaran Programa 2 RRI Surabaya

### 2.1.3 Materi acara siaran programa 2 RRI

Tabel 2.1 Materi Siaran Programa II RRI Surabaya

Program	Format	Materi	Jam Siar	Durasi	Sumber	Musik
<b>Just Musik</b>	Hiburan	-musik -Radio filler -Id -Spot -Iklan -Promo Program	05.00-06.00	60'	-MD -Tim produksi	-MID UP -MID
<b>Pro2 Activitiy</b>	Hiburan dan news	-Buletin Berita -Musik -Spot -Promo Program -Id -Informasi adlib -Ros -iklan -ILM -Opini Publik	07.00-09.00	180'	-Pro3 -Tim Produksi	-UP -MID
<b>Just Musik</b>	Hiburan	-musik -Radio filler -Id -Spot -Iklan -Promo Program	09.00-10.00	60'	-MD	-Mid Up -Mid -Mid Low
<b>Pro 2</b>	Hiburan	-Musik	10.00-	240'	-MD	-Mid

<b>Kreatif</b>	dan info	-Buletin berita -olahraga -info gadget -modifikasi -healthy -study -lingkungan -hidup -profile -Id -Spot -Promo program	14.00		-Pro 3 -Tim Produksi	-Low
<b>Program</b>	<b>Format</b>	<b>Materi</b>	<b>Jam Siar</b>	<b>Durasi</b>	<b>Sumber</b>	<b>Musik</b>
<b>Pro2 Request</b>		-Musik	14.00-16.00	120'	-MD	Top hits
<b>Pro2 Issue</b>		-info -resensi -info komunitas -religi	16.00-18.00	120'	-Tim Produksi	-Mid up -mid -mid low -religi
<b>Just Musik</b>		-musik -Radio filler -Id -Spot -Iklan -Promo Program -buletin berita	18.00-19.00	60'	-MD -Pro3	-Mid -Mid low -low

<b>Pro2 Populer</b>	-Etnik kreatif -Musik -Konteporer -Indie -Musik box -Blocking -Program musik -Social awareness	19.00-24.00	320'	-MD -Tim produksi	-Mid low -Low	

Menurut Ditty Heppyanti Lulu (2012) menarik kesimpulan sebagai berikut :

*“RRI Pro 2 FM Surabaya telah melalui berbagai perubahan segmentasi pendengar. Hal ini seiring dengan berubahnya status RRI yang pada tahun 2001 menjadi Perusahaan Jawatan dan pada tahun 2007 menjadi Lembaga Penyiaran Publik (berdasarkan Pedoman Penyelenggaraan Siaran RRI). Perubahan status RRI ini termasuk juga mempengaruhi perubahan yang terjadi pada RRI Pro 2 FM Surabaya sebagai bagian dari bidang penyiaran RRI. Perubahan segmentasi RRI Pro 2 FM Surabaya, sebagai berikut:”*

Tabel 2.2 Perubahan segmentasi pendengar Program II RRI Surabaya

<b>Perubahan Segmentasi Pendengar RRI Pro 2 FM Surabaya</b>			
	<b>Sebelum Perubahan (tahun 2001)</b>	<b>Sebelum Perubahan (tahun 2007)</b>	<b>Sesudah Perubahan (tahun 2011)</b>
<b>Sasaran khalayak</b>	17-45 tahun	12-45 tahun	12-25 tahun
	pendengar utama: 20-39 tahun	pendengar utama: 20-39 tahun	pendengar utama: 12-25 tahun
<b>Pendidikan</b>	SLTP ke atas	SLTP ke atas	SLTP - Sarjana S1



<b>Jenis Kelamin</b>	Laki-Laki	Laki-Laki	Laki-Laki
	Perempuan	Perempuan	Perempuan
<b>Status Sosial</b>	Menengah Keatas	Menengah Keatas	Menengah
<b>SES</b>	B, C, D	A, B, C	B dan C
<b>Sasaran Wilayah</b>	Kota dan Sekitarnya	Kota	Provinsi, Kabupaten, Kota

## 2.2 Visi dan Misi Radio Republik Indonesia

### 2.2.1 VISI LPP RRI:

- Menjadikan LPP RRI radio berjaringan terluas, pembangun karakter bangsa, berkelas dunia

### 2.2.2 MISI LPP RRI :

- Memberikan pelayanan informasi terpercaya yang dapat menjadi acuan dan sarana kontrol sosial masyarakat dengan memperhatikan kode etik jurnalistik/kode etik penyiaran.
- Mengembangkan siaran pendidikan untuk mencerahkan, mencerdaskan, dan memberdayakan serta mendorong kreatifitas masyarakat dalam kerangka membangun karakter bangsa.
- Menyelenggarakan siaran yang bertujuan menggali, melestarikan dan mengembangkan budaya bangsa, memberikan hiburan yang sehat bagi keluarga, membentuk budi pekerti dan jati diri bangsa di tengah arus globalisasi.
- Menyelenggarakan program siaran berperspektif gender yang sesuai dengan budaya bangsa dan melayani kebutuhan kelompok minoritas.
- Memperkuat program siaran di wilayah perbatasan untuk menjaga kedaulatan NKRI

- f. Meningkatkan kualitas siaran luar negeri dengan program siaran yang mencerminkan politik negara dan citra positif bangsa.
- g. Meningkatkan partisipasi publik dalam proses penyelenggaraan siaran mulai dari tahap perencanaan, pelaksanaan, hingga evaluasi program siaran.
- h. Meningkatkan kualitas audio dan memperluas jangkauan siaran secara nasional dan internasional dengan mengoptimalkan sumberdaya teknologi yang ada dan mengadaptasi perkembangan teknologi penyiaran serta mengefisienkan pengelolaan operasional maupun pemeliharaan perangkat teknik.
- i. Mengembangkan organisasi yang dinamis, efektif, dan efisien dengan sistem manajemen sumber daya (SDM, keuangan, asset, informasi dan operasional) berbasis teknologi informasi dalam rangka mewujudkan tata kelola lembaga yang baik ( good corporate governance)
- j. Meningkatkan kualitas siaran luar negeri dengan program siaran yang mencerminkan politik negara dan citra positif bangsa.
- k. Memberikan pelayanan jasa-jasa yang terkait dengan penggunaan dan pemanfaatan asset negara secara profesional dan akuntabel serta menggali sumber-sumber penerimaan lain untuk mendukung operasional siaran dan meningkatkan kesejahteraan pegawai.

### 2.3 Tujuan dan Sasaran Bisnis

Tabel 2.3 Tujuan dan Sasaran Bisnis Radio RRI Surabaya

Tujuan Bisnis	Sasaran Bisnis
Membangun masyarakat yang berdaya saing dan berkarakter melalui siaran-siaran yang dapat membangkitkan masyarakat untuk mencipta, berkarya dan memproduksi melalui program-program pemberdayaan masyarakat dan	Kelompok masyarakat untuk semua golongan dan kalangan.

## 2.4 Tugas Pokok LPP RRI

Memberikan pelayanan informasi, pendidikan, hiburan yang sehat, kontrol dan perekat sosial, serta melestarikan budaya bangsa untuk kepentingan seluruh lapisan masyarakat melalui penyelenggaraan penyiaran radio yang menjangkau seluruh wilayah NKRI. (PP.12/2005. Ps. 4).

Tugas LPP RRI dalam melayani seluruh lapisan masyarakat di seluruh wilayah NKRI tidak bisa dilayani dengan satu program saja, oleh karena itu RRI menyelenggarakan siaran dengan 4 program:

1. Pro 1 Pusat siaran pemberdayaan masyarakat
2. Pro 2 Pusat siaran kearifan lokal anak muda
3. Pro 3 Pusat siaran jaringan berita nasional dan kantor berita radio
4. Pro 4 Pusat siaran budaya dan pendidikan
5. VOI Citra & Martabat bangsa di dunia internasional siaran setiap hari dengan 8 bahasa asing.
6. Studio Produksi LN Jembatan informasi Indonesia – LN dan LN - Indonesia
7. RRI pembangun karakter, integritas dan martabat bangsa
8. RRI sebagai *Flag Carrier* Indonesia
9. RRI media utama berkelas dunia
10. Konten is The King (Tekn. Multiplexing & konvergensi media dengan layanan paralel audio, video dan teks juga diperkuat jaringan social media)

Sebagai sumber informasi terpercaya sesuai dengan prinsip lembaga penyiaran publik, dalam menyelenggarakan siaran RRI berpedoman pada nilai-nilai standar penyiaran :

- a. Siaran bersifat independet dan netral
- b. Siaran harus memihak pada kebenaran
- c. Siaran member pemahaman
- d. Siaran mengurangi ketidakpastian
- e. Siaran berpedoman pada pancasila, UUD 1945 dan kebenaran, serta peraturan yang lainnya.
- f. Siaran harus memihak hanya kepada kepentingan Negara Kesatuan Republik Indonesia
- g. Siaran harus menjaga persatuan, kesatuan dan Kedaulatan NKRI

#### **2.4.1 Peran dalam Pemberdayaan Masyarakat :**

RRI menyelenggarakan siaran pemberdayaan masyarakat di semua lapisan masyarakat melalui siaran pedesaan, nelayan, wanita, anak-anak, siaran lingkungan hidup, kewirausahaan, teknologi tepat guna, kerajinan, perdagangan, pertanian, koperasi, industri kecil dll.

#### **2.4.2 Peran RRI sebagai Pelestari Budaya Bangsa :**

Seluruh RRI wajib menyelenggarakan siaran seni dan budaya daerah seluruh indonesia secara konsisten dan tidak pernah berhenti seperti siaran ketoprak, wayang orang, wayang golek, madihin, saluang dan budaya minang lainnya, budaya bugis, dan budaya daerah-daerah lainnya.

#### **2.4.3 Peran RRI sebagai pelestari lingkungan :**

RRI menyelenggarakan siaran Green Radio untuk penanaman kembali dan *Re Use, Reduce dan Recycling* dengan berbagai format dan variasi bentuk acara.

#### **2.4.4 Peran RRI sebagai media pendidikan :**

RRI menyelenggarakan siaran pendidikan dari Taman Kanak-Kanak sampai Mahasiswa. RRI menyelenggarakan Pekan Kreatif dengan mengadakan lomba kreatif remaja seperti lomba cipta lagu, lomba cipta design , lomba IT, lomba band indie, bintang radio, pekan tilawatil quran. Disamping itu juga menyelenggarakan siaran pendidikan sosial masyarakat, seperti siaran wanita, siaran pedesaan, siaran KB dll.

#### **2.4.5 Peran RRI sebagai Media Diplomasi :**

RRI menyelenggarakan siaran radio diplomasi melalui siaran luar negeri untuk membangun citra positif bangsa didunia internasional bekerjasama dengan kedutaan dan radio luar negeri dengan siaran yang bersifat *reciprocal* . kerjasama siaran dengan ABC , NHK, RTM, RTB, KBS, RTH, SR, BBC, Radio Jedah, Radio Turki, RCI, DW dll.

#### **2.4.6 Peran RRI sebagai media terdepan tanggap bencana :**

RRI menyelenggarakan siaran langsung dari tenda darurat melalui Radio *Based Disaster Management*. Setiap ada bencana dalam waktu tidak lebih dari 24 jam RRI harus sudah melaporkan, kemudian diikuti program Pelipur Lara korban bencana dan trauma *healing* dengan mendirikan studio darurat.

#### **2.4.7 Peran RRI dalam menghubungkan tenaga kerja di Luar Negeri :**

RRI menyelenggarakan siaran rutin dan terkoneksi dengan 7 negara yaitu Hongkong, Malaysia, Brunei Darusalam, Jepang, Taiwan, Korea dan Arab Saudi untuk mendekatkan TKI dengan kampung halaman. Pendengar RRI di luar negeri khususnya TKI berjumlah puluhan ribu orang yang mendengar melalui

audio streaming. Dalam rangka mewujudkan peran *second track diplomacy* menyelenggarakan acara Diplomatic Forum. Untuk memberikan pelayanan kepada masyarakat Indonesia di Luar negeri khususnya tenaga kerja Indonesia antara lain diselenggarakan acara bilik sastra yang diperlombakan dan 2 pemenang dihadirkan oleh SLN untuk menghadiri acara upacara kenegaraan 17 Agustus di Istana negara dan sidang DPR dan DPD di Senayan.

#### **2.4.8 Peran RRI sebagai media hiburan :**

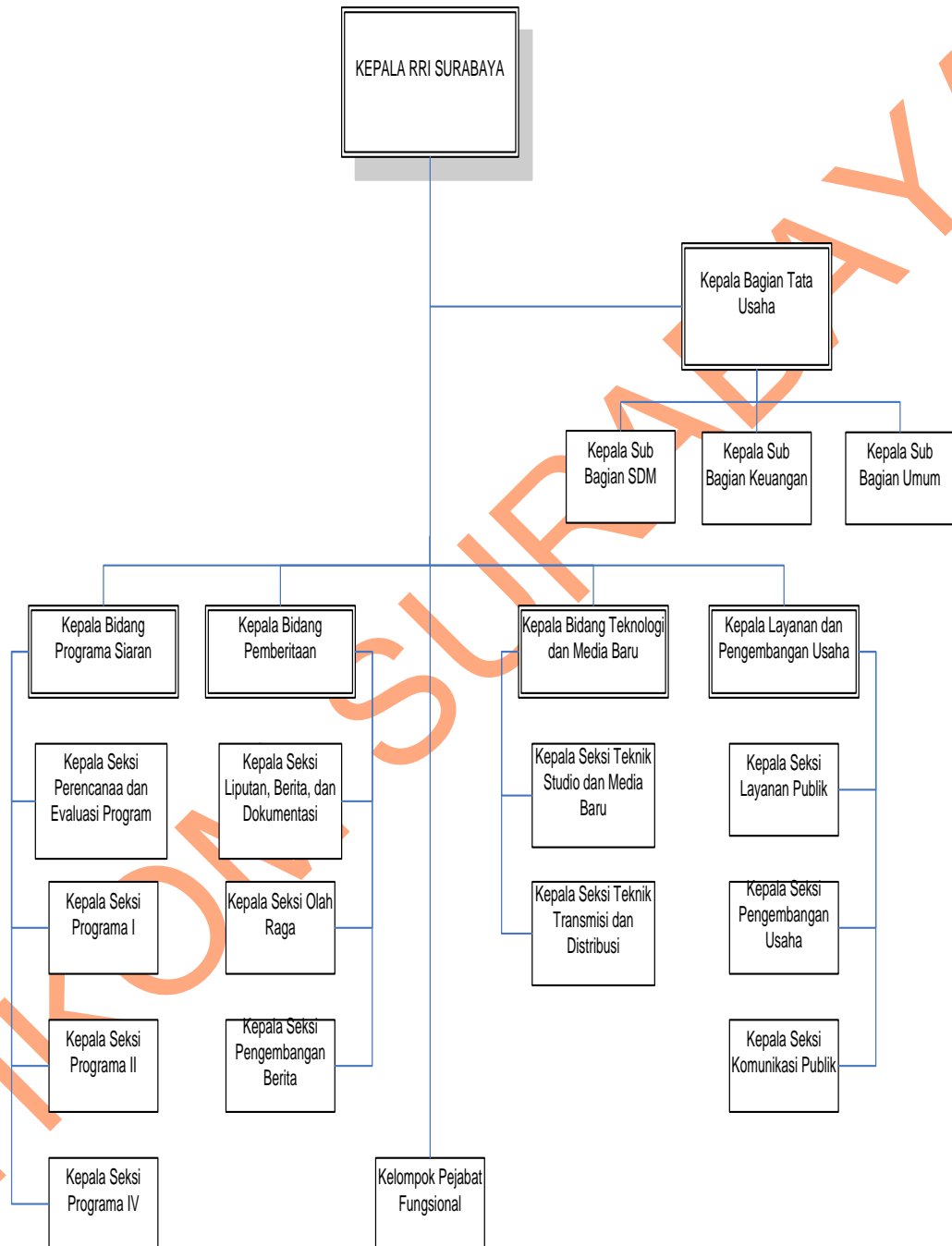
RRI menyelenggarakan siaran hiburan berupa siaran musik dan kata, pagelaran musik klasik yaitu orkes symphony Jakarta dan orkes symphony yang dimiliki RRI daerah. Pagelaran kesenian dan budaya, lawak, Quiz dll.

#### **2.4.9 Peran RRI dalam sabuk pengaman informasi (*Safety belt information*) :**

Selama tahun 2009 s.d 2010 RRI telah mendirikan studio di wilayah perbatasan dan daerah terpencil atau blankspot yaitu : Entikong, Batam, Nunukan, Putusibaou, Malinau, Atambua, Ampa, Boven Digoel, Kaimana, Skow, Oksibil, Takengon, Sabang dan Sampang. Siaran melalui studio-studio produksi ini ditujukan untuk meningkatkan rasa nasionalisme dan memberikan akses informasi yang berimbang bagi masyarakat di daerah perbatasan maupun di daerah-daerah yang sebelumnya tidak dapat menerima siaran RRI.

## 2.5 Struktur Organisasi

### 2.5.1 Struktur Organisasi RRI Surabaya



Gambar 2.4 Struktur Organisasi Radio Republik Indonesia (RRI)

### 2.5.2 Peran dan Tanggung Jawab Radio RRI

Tabel 2.4 Peran dan Tanggung Jawab Radio RRI Surabaya

Jabatan / Posisi	Role/Peran	Tanggung Jawab
Kepala RRI Surabaya	Memimpin kegiatan seluruh operasional LPP RRI Surabaya	Bertanggung jawab atas kegiatan operasional serta menjaga kestabilan LPP RRI Surabaya
Kepala Bagian Tata Usaha	Menangani kegiatan administrasi LPP RRI	Bertanggung jawab atas penyusunan laporan pelaksanaan tugas dan program ketatausahaan Bertanggung jawab atas kebijakan teknis pembinaan, pengkoordinasian, penyelenggaraan tugas secara terpadu, pelayanan administrasi, pelaksanaan dan pengendalian
Kepala Sub Bagian SDM	Membantu Kepala RRI Surabaya mengkoordinasikan kegiatan  pengelolaan kepegawaian, pengembangan SDM serta pengelolaan rumah tangga kantor.	Bertanggung jawab terhadap pengawasan kinerja pegawai Bertanggung jawab manajemen kepegawaian RRI
Kepala Sub Bagian Keuangan	Merencanakan, mengembangkan, dan mengontrol fungsi keuangan dan akuntansi di RRI dalam memberikan informasi keuangan secara komprehensif dan tepat waktu untuk membantu perusahaan dalam proses pengambilan keputusan yang mendukung pencapaian target financial	Bertanggung jawab atas pengelolaan keuangan, serta pelaporan keuangan pada setiap bulannya Bertanggung jawab dalam perencanaan keuangan untuk kegiatan operasional RRI

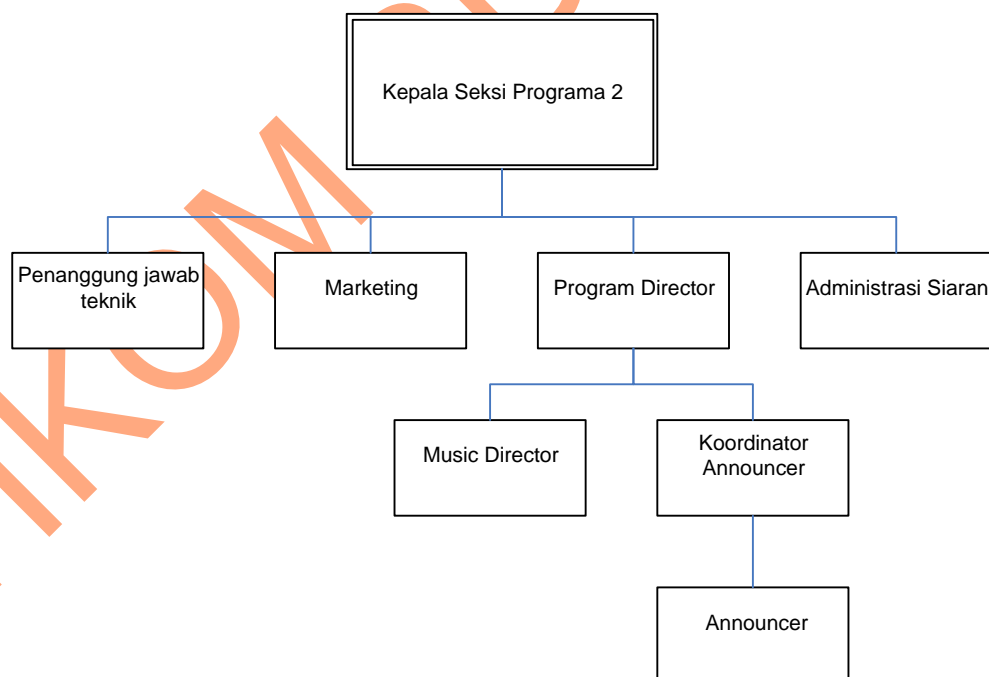


	perusahaan.	
Kepala Sub Bagian Umum	Menyusun segala kegiatan RRI, menyiapkan bahan kinerja untuk bagian SDM, Melaksanakan kegiatan , menyiapkan untuk kegiatan rapat.	Bertanggung jawab atas perencanaan kegiatan RRI Bertanggung jawab untuk evaluasi kegiatan RRI
<b>Jabatan / Posisi</b>	<b>Role/Peran</b>	<b>Tanggung Jawab</b>
Kepala Bidang Teknologi dan Media Baru	Pengembangan inovasi teknologi, menyiapkan pengadaan kebutuhan teknologi, mengontrol fungsionalitas peralatan TI	Bertanggung jawab atas pengolahan alat – alat TI radio Bertanggung jawab atas kebutuhan TI untuk RRI
Kepala Seksi Teknik Studio dan Media Baru	Menyiapkan kebutuhan untuk penyiar radio serta <i>Music Director</i> .	Bertanggung jawab atas pemeliharaan studio siaran
Kepala Seksi Teknik Transmisi dan Distribusi	Membantu melakukan transmisi signal siaran RRI, mengontrol trasnmisi signal	Bertanggung jawab atas transmisi sinyal di udara Bertanggung jawab untuk pengaturan signal
Kepala Layanan dan Pengembangan Usaha	Membantu RRI untuk mengembangkan usaha lain serta mencari masukan dari pihak lain	Bertanggung jawab atas pengawasan pencarian masukan dari pihak lain
Kepala Seksi Layanan Publik	Membantu RRI menyampaikan informasi kegiatan RRI	Bertanggung jawab dalam penyampaian informasi kepada masyarakat
Kepala Seksi Pengembangan Usaha	Merencanakan kerja sama dengan pihak lain, melaksanakan kegiatan pengembangan usaha	Bertanggung jawab atas pelaksanaan kerja sama dengan pihak lain
Kepala Seksi	Membantu RRI dalam	Bertanggung jawab atas

Komunikasi Publik	penerangan informasi	penyampaian informasi
Kepala Bidang Program Siaran	Mengawasi seluruh siaran pada semua Program	Bertanggung jawab atas semua siaran pada semua Program
Kepala Seksi Perencanaan dan Evaluasi Program	Merencanakan program siaran pada seluruh program serta mengevaluasi program siaran	Bertanggung jawab atas evaluasi serta perencanaan acara siaran pada seluruh program RRI
Kepala Seksi Program I	Mengatur acara siaran, mengawasi jadwal siaran serta penyiar, serta sebagai produser acara	Bertanggung jawab atas seluruh acara pada Program I
Kepala Seksi Program II	Mengatur acara siaran, mengawasi jadwal siaran serta penyiar, serta sebagai produser acara	Bertanggung jawab atas seluruh acara pada Program II
Jabatan / Posisi	Role/Peran	Tanggung Jawab
Kepala Seksi Program IV	Mengatur acara siaran, mengawasi jadwal siaran serta penyiar, serta sebagai produser acara	Bertanggung jawab atas seluruh acara pada Program IV
Kepala Bidang Pemberitaan	Mengawasi kegiatan redaksi dan memimpin produksi berita, perencanaan topik pemberitaan	Bertanggung jawab terhadap semua materi berita
Kepala Seksi Liputan, Berita, dan Dokumentasi	Mengawasi kegiatan peliputan berita, melakukan dokumentasi setiap peristiwa	Bertanggung jawab terhadap liputan berita di lapangan

Kepala Seksi Olah Raga	Perencanaan tema berita olah raga, menentukan narasumber berita olah raga	Bertanggung jawab terhadap semua berita olah raga
Kepala Seksi Pengembangan Berita	Melakukan perencanaan alternatif topik berita	Bertanggung jawab terhadap topik – topik berita alternatif
Kelompok Pejabat Fungsional	Membantu seluruh kepala bagian RRI	Bertanggung jawab atas seluruh perintah tugas yang dimandatkan

### 2.5.3 Profil Bagian Seksi PROGRAM 2



Gambar 2.5 Struktur Organisasi Program II Radio Republik Indonesia

## **2.6 Visi dan Misi Programa 2**

### **2.6.1 Visi Programa 2:**

- a. Menjadi pusat kreatifitas anak muda, semua itu dilandasi oleh, kondisi masyarakat yang kian memprihatinkan.

### **2.6.2 Misi Programa 2:**

- a. Mengajak anak muda Indonesia “mendengarkan – memperhatikan”, motivasi dari keluarga, guru, teman sebaya untuk melakukan tindakan positif dalam bentuk prestasi di dunia seni budaya, keilmuan, olah raga.
- b. Mengajak pendengar anak muda berpartisipasi membantu keluarga membenahi kondisi ekonomi sehingga terciptanya keluarga harmonis, komunikatif, dan nyaman bagi remaja dan anggota keluarga lainnya
- c. Memberi tips memilih teman dan lingkungan, memberi arahan dengan siapa dan di komunitas masa remaja harus bergaul, mengajak membentuk ketahanan diri agar tidak mudah terpengaruh jika ternyata teman sebaya atau komunitas yang ada berperilaku tidak terpuji.
- d. Mengajak anak muda lebih mawas diri, memilih tontonan yang bermanfaat terhadap program acara dan televisi.
- e. Mengajak anak muda mengikuti ekstrakurikuler dan pengembangan diri di Sekolah.
- f. Mendorong anak muda menekuni hobi kreatif yang mereka sukai dan menggunakan kesempatan mengembangkan bakat untuk pengembangan.

## **2.7 Tujuan dan Sasaran PROGRAM 2**

Tabel 2.5 Tujuan dan Sasaran Programa 2 RRI Surabaya

Tujuan Bisnis	Sasaran Bisnis
Memenuhi kebutuhan pendengar sebagai pusat kreativitas anak muda	Kalangan remaja berusia 12-25 tahun, laki-laki maupun perempuan

### 2.7.1 Peran dan Tanggung Jawab Program 2

Tabel 2.6 Peran dan Tanggung Jawab Program 2 RRI Surabaya

Jabatan/Posisi	Role	Tanggung Jawab
Kepala Seksi Program	Mengawasi dan merencanakan kegiatan siaran	Bertanggung jawab atas keseluruhan acara pada Program
Administrasi	Menangani administrasi siaran serta membantu kepala seksi menyiapkan laporan	Bertanggung jawab kepada pelaksana kegiatan administrasi
Program Director	Merencanakan serta mengatur atas jadwal siaran radio	Bertanggung jawab pada pelaksanaan program siaran pada Program
<i>Music Director</i>	Merencanakan serta mengatur kebutuhan musik untuk siaran Radio	Bertanggung jawab terhadap penyediaan musik serta rotasilagu.
Jabatan/Posisi	Role	Tanggung Jawab
Koordinator Announcer	Merencanakan serta mengatur jadwal penyiar	Bertanggung Jawab terhadap pelaksana siaran dan jadwal pelaksanaan kegiatan penyiaran
Marketing	Mengatur serta mencari sponsor untuk kegiatan penyiaran	Bertanggung jawab mencari sponsor atau iklan untuk Program
Penanggung Jawab Teknik	Merawat serta merencanakan pengadaan perangkat teknik penyiaran	Bertanggung jawab atas keseluruhan perangkat teknik
<i>Announcer</i>	Menyiarkan acara serta memandu acara penyiaran	Bertanggung jawab untuk acara siaran yang sedang berlangsung

## 2.8 Analisa SWOT Rotasi Lagu Programa II

Pada pembahasan Analisa SWOT dijelaskan Kelebihan (*Strength*) serta Kelemahan (*Weakness*) aplikasi rotasi lagu programa dari Radio Republik Indonesia. Selain itu, dari hasil kelebihan dan kelemahan dari aplikasi rotasi lagu dari Radio Republik Indonesia dapat dihasilkan Peluang (*Opportunity*) apa saja serta Ancaman (*Threat*) yang akan terjadi dari lingkungan *eksternal* Radio Republik Indonesia yang dijelaskan pada tabel 2.7:

**Tabel 2.7 Analisa SWOT Programa 2 RRI Surabaya**

Strengths	1.	Manajemen rotasi lagu akan tertata dengan baik sesuai dengan keinginan <i>Music Director</i>	Weakness	1.	Aplikasi Rotasi lagu akan mengalami loading terlalu lama ketika akan melakukan search data lagu
	1.	Adanya aplikasi baru akan membantu rotasi lagu akan lebih baik.		1.	Dengan adanya sistem baru ini akan menentukan 2 kondisi.  1. Memudahkan user dalam bekerja  2. User tidak mampu memunculkan taste dalam dirinya ketika akan
Opportunities			Threats		

					melakukan rotasi lagu.
--	--	--	--	--	------------------------

STIKOM SURABAYA