

## BAB II

### GAMBARAN UMUM PERUSAHAAN

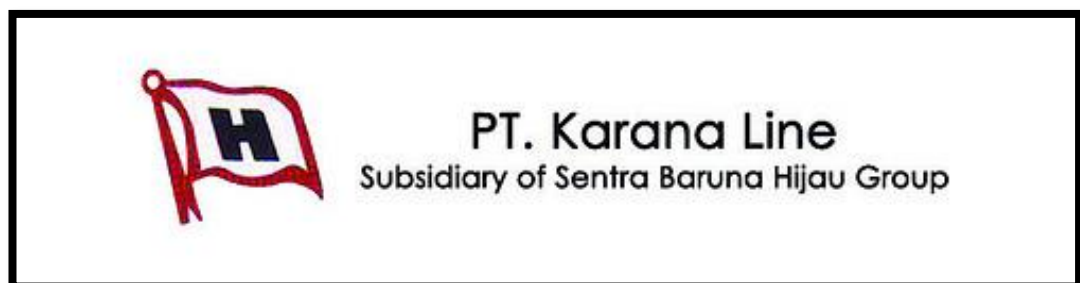
#### 2.1 Sejarah Perusahaan

PT. Karana Line adalah perusahaan yang bergerak di bidang pelayaran dan didirikan pada tanggal 25 April 1967 oleh tidak lebih dari 20 orang. Pada saat itu PT. Karana Line beroperasi terbatas hanya untuk negara Jepang, Taiwan, dan Singapura. Pada akhir tahun 80 ketika negara-negara sudah pulih dari inflasi, Jepang, Taiwan, dan Indonesia mulai bekerja sama membangun hubungan mereka dengan Eropa dan Amerika. Saat ini PT. Karana Line mempunyai kesempatan besar untuk bisa mengembangkannya sampai ke Timur Tengah.

PT. Karana Line mempunyai banyak cabang di berbagai kota dan propinsi. Salah satunya adalah yang terletak di Jalan Perak Timur nomor 482. Surabaya. PT. Karana Line Surabaya dipimpin oleh Bapak Muwiknyo sebagai kepala cabang Surabaya.

#### 2.2 Logo Perusahaan

PT. Karana Line mempunyai Logo resmi sebagai lambang dari perusahaan tersebut. berikut logo yang di pakai untuk PT. Karana Line Surabaya.



Gambar 2.1 Logo PT. Karana Line Surabaya

## 2.3 Visi dan Misi Perusahaan

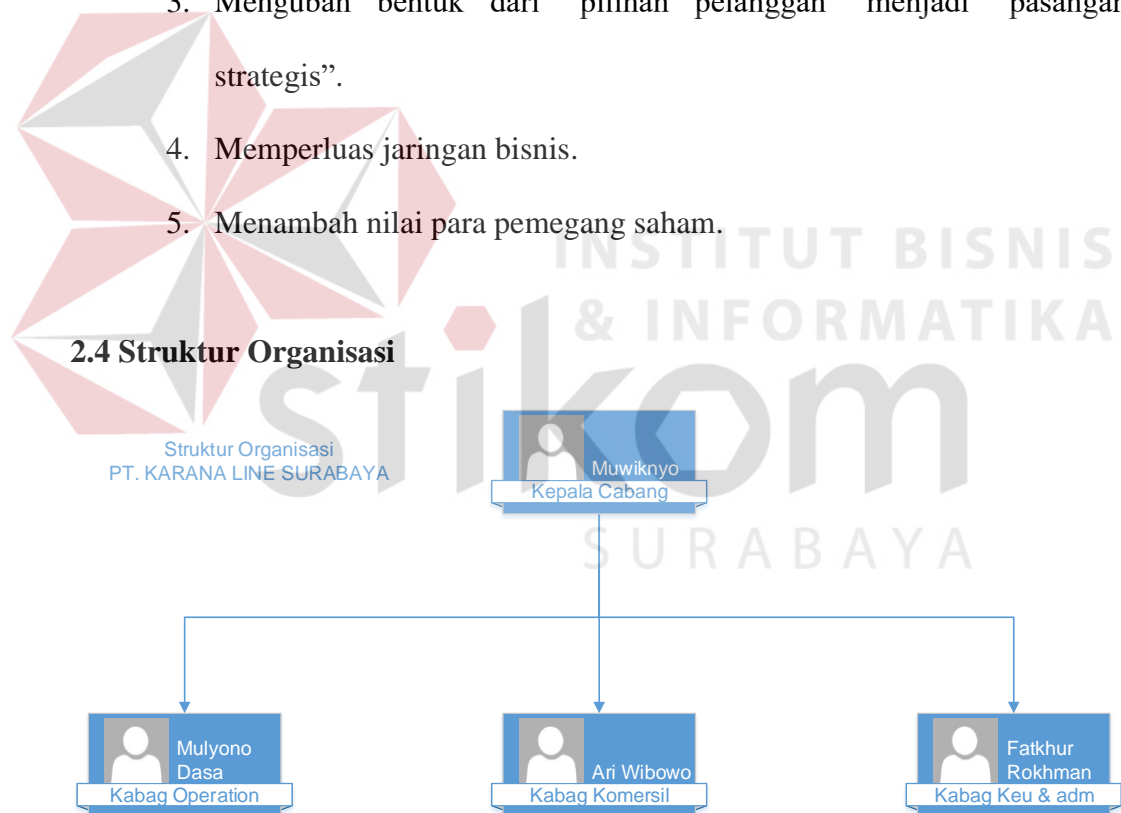
### A. Visi PT. Karana Line

1. PT. Karana Line berusaha menjadi pilihan para pelanggan dalam pelayaran dan bisnis logistik di Indonesia dan Asia Tenggara.

### B. Misi PT. Karana Line

1. Mengutamakan efisiensi pelayanan dengan harga yang bersaing.
2. Menggunakan teknologi informasi untuk mengetahui keluhan pelanggan.
3. Mengubah bentuk dari “pilihan pelanggan” menjadi “pasangan strategis”.
4. Memperluas jaringan bisnis.
5. Menambah nilai para pemegang saham.

## 2.4 Struktur Organisasi



Gambar 2.2 Struktur Organisasi PT. Karana Line Surabaya