

BAB II

GAMBARAN UMUM PERUSAHAAN

2.1 Gereja Kristen Indonesia Sulung Bajem Demak

GKI Sulung Bajem Demak berlokasi di jalan Demak Jaya II No.3-5, GKI Sulung Bajem Demak memiliki jemaat yang berjumlah kurang lebih 300 jemaat. Gedung GKI Sulung Bajem Demak terdiri dari 2 lantai, dimana lantai pertama digunakan sebagai kebaktian umum, kebaktian pemuda remaja (KPR) dan klinik dokter yang dibuka pada hari Selasa dan Jumat jam 17.00-19.00, sedangkan untuk lantai dua digunakan sebagai kebaktian anak-anak. Waktu kebaktian di GKI Sulung Bajem Demak dibagi menjadi dua, untuk jam 07.30-09.30 dilantai satu digunakan sebagai kebaktian umum dan dilantai dua digunakan sebagai kebaktian anak-anak. Setelah kebaktian umum dan anak selesai, pada jam 10.00-12.00 lantai satu digunakan kembali untuk KPR dan seluruh kebaktian tersebut berada pada hari yang sama yaitu hari Minggu. Perpustakaan GKI Sulung Bajem Demak terdapat di lantai 1 dan saat ini memiliki total keseluruhan koleksi sebanyak 150 buah yang selalu bertambah setiap bulannya.

2.2 Profil GKI Sulung Bajem Demak

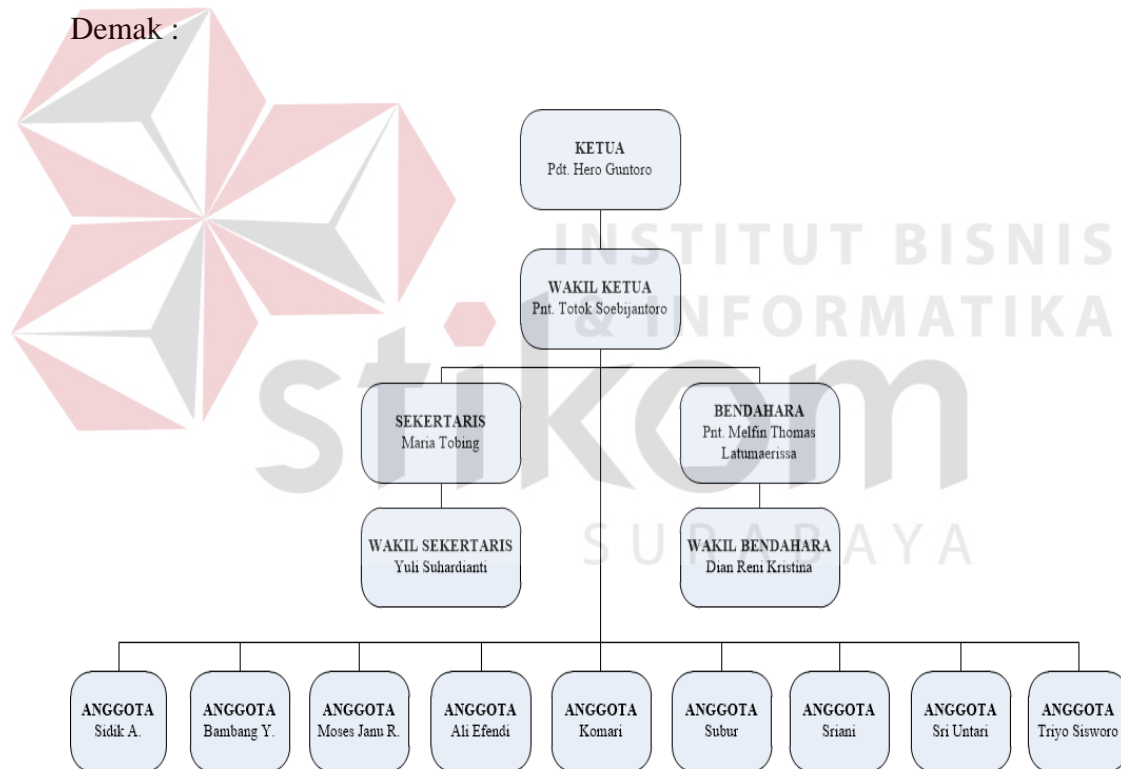
Berikut adalah profil singkat dari GKI Sulung Bajem Demak :

Nama Gereja	: Gereja Kristen Indonesia Sulung Bajem Demak
Alamat	: Jl. Demak Jaya II No.3-5
Kelurahan	: Tembok Dukuh
Kecamatan	: Bubutan

Kotamadya : Surabaya
 Provinsi : Jawa Timur
 Telepon : (031) 518627
 E-mail : -
 Website : -
 Pendeta : Pdt. Hero Guntoro

2.3 Struktur Organisasi

Berikut merupakan gambaran struktur organisasi pada GKI Sulung Bajem



Gambar 2.1. Struktur Organisasi GKI Sulung Bajem Demak

2.4 Gambaran Umum Perpustakaan GKI Sulung Bajem Demak

Perpustakaan yang berada di GKI Sulung Bajem Demak berguna sebagai sumber tempat informasi yang dapat menunjang pengetahuan secara jasmani dan rohani dari jemaat GKI Sulung Bajem Demak sendiri. Perpustakaan ini memiliki

total 150 koleksi yang dapat dipinjam oleh jemaat. Selain itu, Perpustakaan juga memiliki tata tertib yang harus dipatuhi oleh setiap jemaat, diantaranya adalah :

1. Koleksi yang bersifat informatif atau referensi (Kamus, Ensiklopedi, dll) tidak dapat dibawa kerumah, hanya boleh dibaca di perpustakaan gereja.
2. Jemaat yang sudah selesai membaca harap mengembalikan buku pada tempatnya semula secara rapi.
3. Jemaat diwajibkan memelihara dan menjaga kebersihan serta dilarang mencorat-corek di area perpustakaan gereja (koleksi, meja kursi, almari, dll).
4. Setiap jemaat hanya diperbolehkan meminjam maksimal 2 koleksi.
5. Batas waktu peminjaman adalah 2 minggu untuk per koleksi, jika terlambat dari batas waktu pengembalian maka dikenakan denda Rp.1000 per dua minggu.
6. Koleksi perpustakaan saat ini berjumlah 150 buah dan bertambah setiap bulannya.

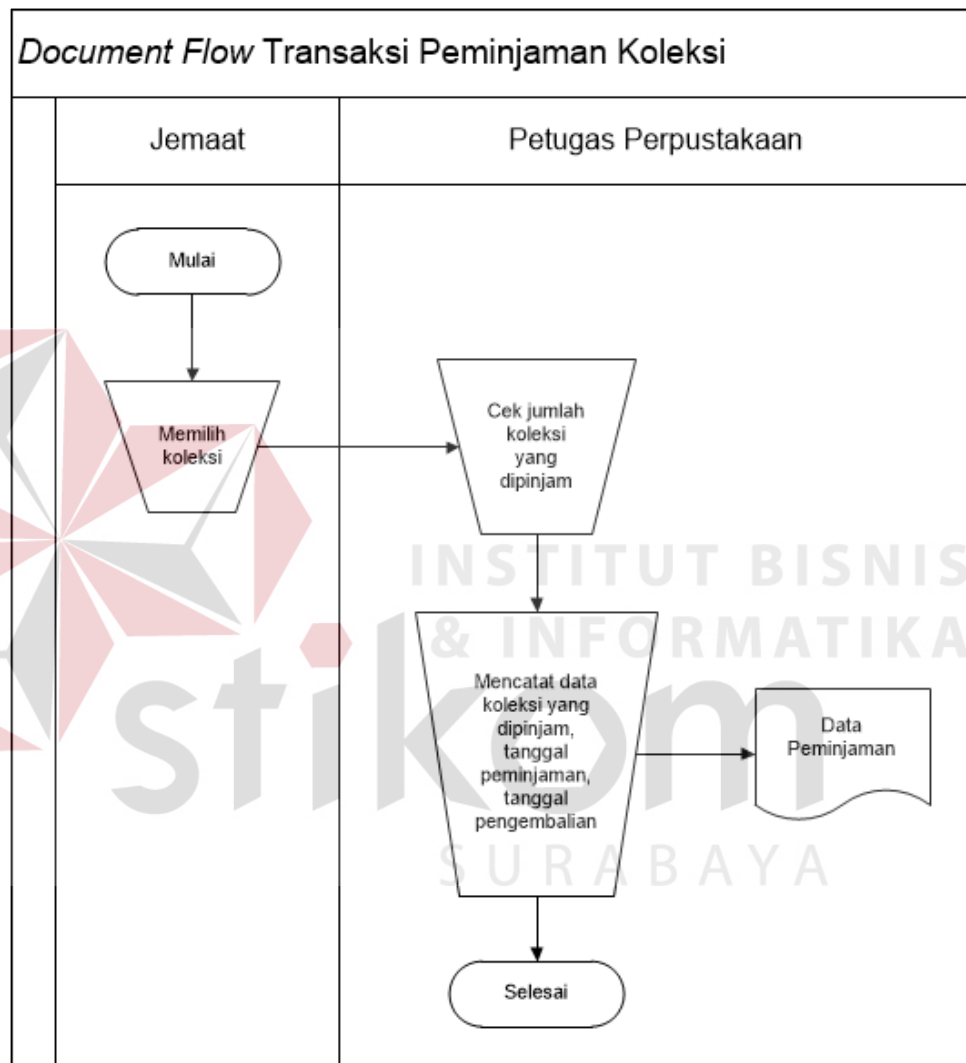
2.5 Proses Bisnis Peminjaman dan Pengembalian Koleksi Perpustakaan

2.5.1 Peminjaman Koleksi Perpustakaan

Proses bisnis yang terlibat adalah alur proses peminjaman koleksi perpustakaan pada GKI Sulung Bajem Demak yang terkait dengan jemaat dan petugas perpustakaan.

Proses peminjaman koleksi di perpustakaan GKI Sulung Bajem Demak dimulai dari jemaat memilih koleksi yang ingin dipinjam. Setelah menemukan koleksi yang ingin dipinjam, maka koleksi tersebut diserahkan kepada petugas perpustakaan untuk diverifikasi apakah melebihi batas peminjaman koleksi yaitu 2 unit, setelah itu dicatat data koleksi, tanggal peminjaman koleksi, tanggal

pengembalian koleksi, serta mencatat data jemaat yang meminjam. Namun jika jemaat tersebut telah meminjam koleksi sebelumnya, maka tidak perlu lagi mencatat data jemaat hanya mencatat data koleksi, tanggal peminjaman koleksi, dan tanggal pengembalian koleksi.

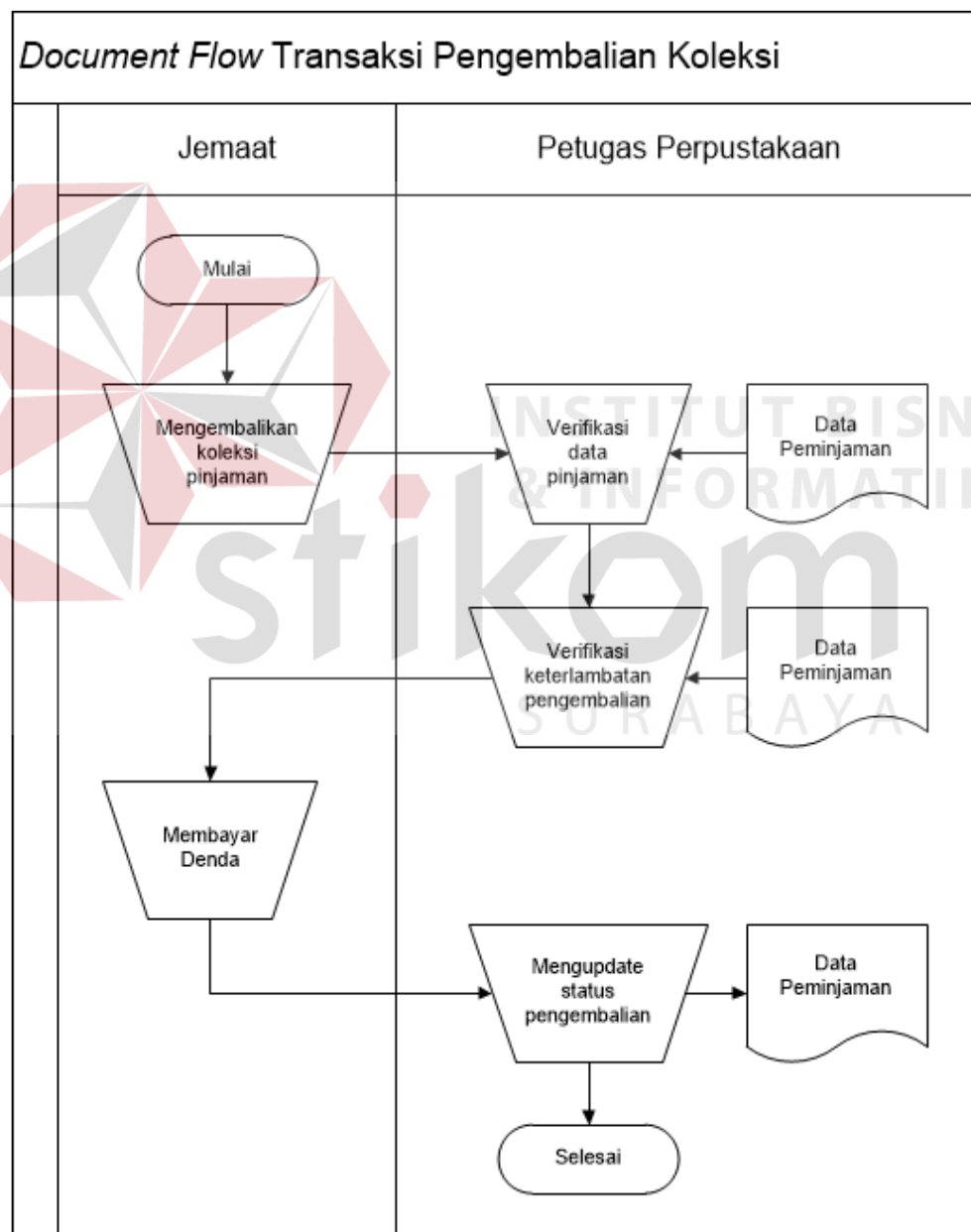


Gambar 2.2 Document Flow Transaksi Peminjaman Koleksi

2.5.2 Pengembalian Koleksi Perpustakaan

Proses bisnis yang terlibat adalah alur proses pengembalian koleksi perpustakaan pada GKI Sulung Bajem Demak yang terkait dengan jemaat dan petugas perpustakaan.

Proses pengembalian koleksi di perpustakaan GKI Sulung Bajem Demak dimulai dari jemaat menyerahkan koleksi pinjaman ke petugas perpustakaan. Petugas perpustakaan memverifikasi data koleksi yang dipinjam dan tanggal pengembalian apakah melebihi tanggal yang sudah ditentukan atau tidak. Jika waktu pengembalian koleksi melebihi batas waktu pengembalian yang ditentukan maka dikenakan denda sebesar Rp.1000 per dua minggu.



Gambar 2.3 Document Flow Transaksi Pengembalian Koleksi