

BAB II

GAMBARAN UMUM PT BARATA INDONESIA

2.1 PT. Barata Indonesia

PT. BARATA INDONESIA (Persero) didirikan pada tahun 1971 dengan nama PT. BARATA *METAL WORKS & ENGINEERING* yang merupakan merger dari :

1. PN. BARATA dahulu *NV. BRAAT Machinefabriek*, didirikan pada tahun 1901 untuk memberikan jasa pemugaran kepada pabrik - pabrik gula, manufaktur jembatan, dan konstruksi baja lainnya
2. PN. SABANG MERAUKE dahulu *Machinefabriek & Scheepswerf NV. MOLENVLIET*, didirikan pada tahun 1920 untuk memberikan jasa pemugaran pada industri budidaya gunung dan perkapalan pantai.
3. PN. PEPRIDA, yaitu perusahaan milik pemerintah yang didirikan pada tahun 1962 untuk melaksanakan pembangunan proyek-proyek industri dasar.

Pada awal berdirinya, PT BARATA INDONESIA berpusat di Surabaya menempati area seluas 6.7 Ha di jalan Ngagel No. 109 yang mana dalam perkembangannya dari waktu ke waktu telah menjadi wilayah pusat kota yang padat penduduk. Dengan pertimbangan untuk pengembangan ke depan, dimana dibutuhkan ketersediaan lahan yang lebih luas, maka PT. BARATA INDONESIA (Persero) melakukan relokasi kantor dan pabrik ke Gresik di Jl. Veteran No 241 pada tahun 2005 dengan menempati lahan seluas 22 Ha

2.2 VISI PT Barata Indonesia

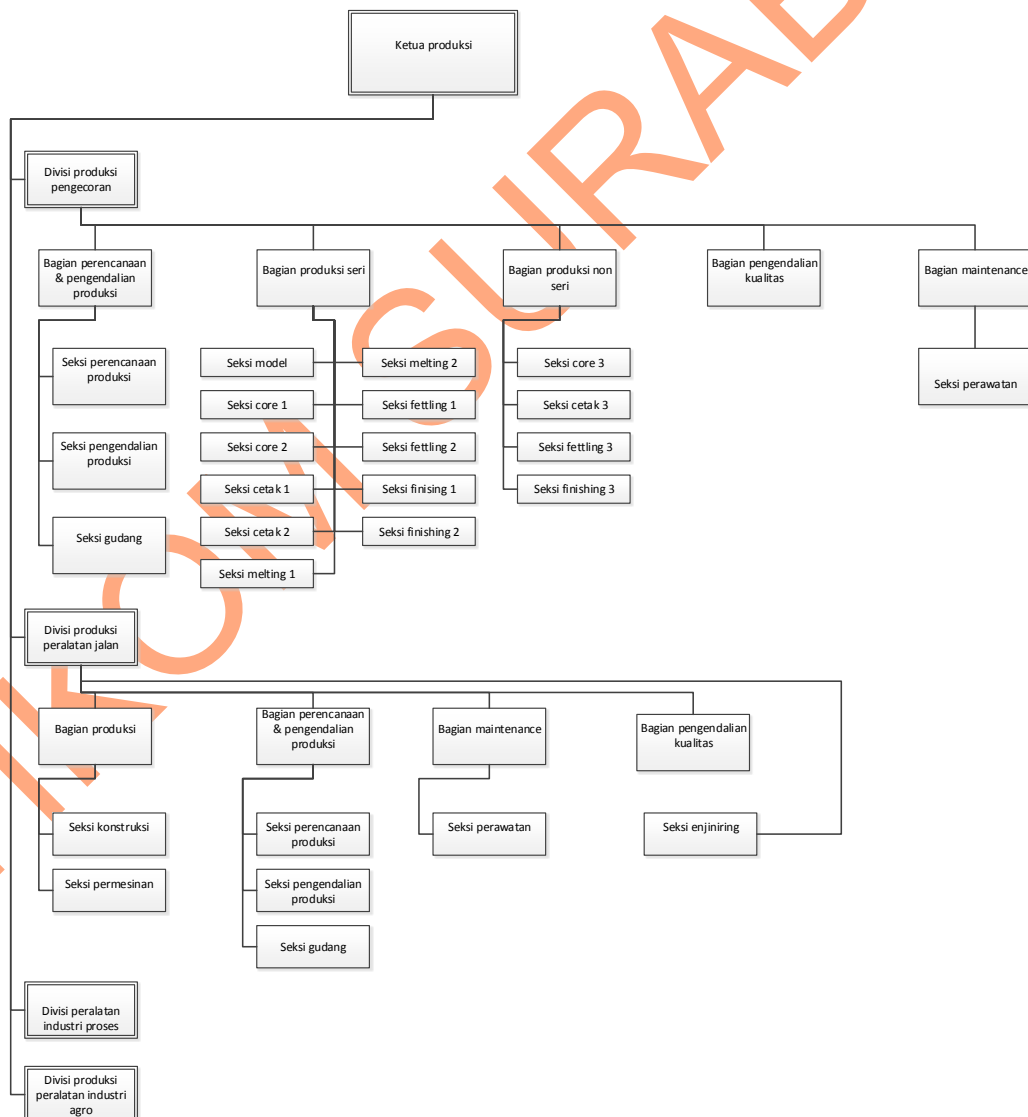
PT. BARATA INDONESIA (Persero) menjadi perusahaan *Foundry and Metalworks dan Engineering, Procurement & Construction (EPC)* yang tangguh

2.3 MISI PT. Barata Indonesia (Persero)

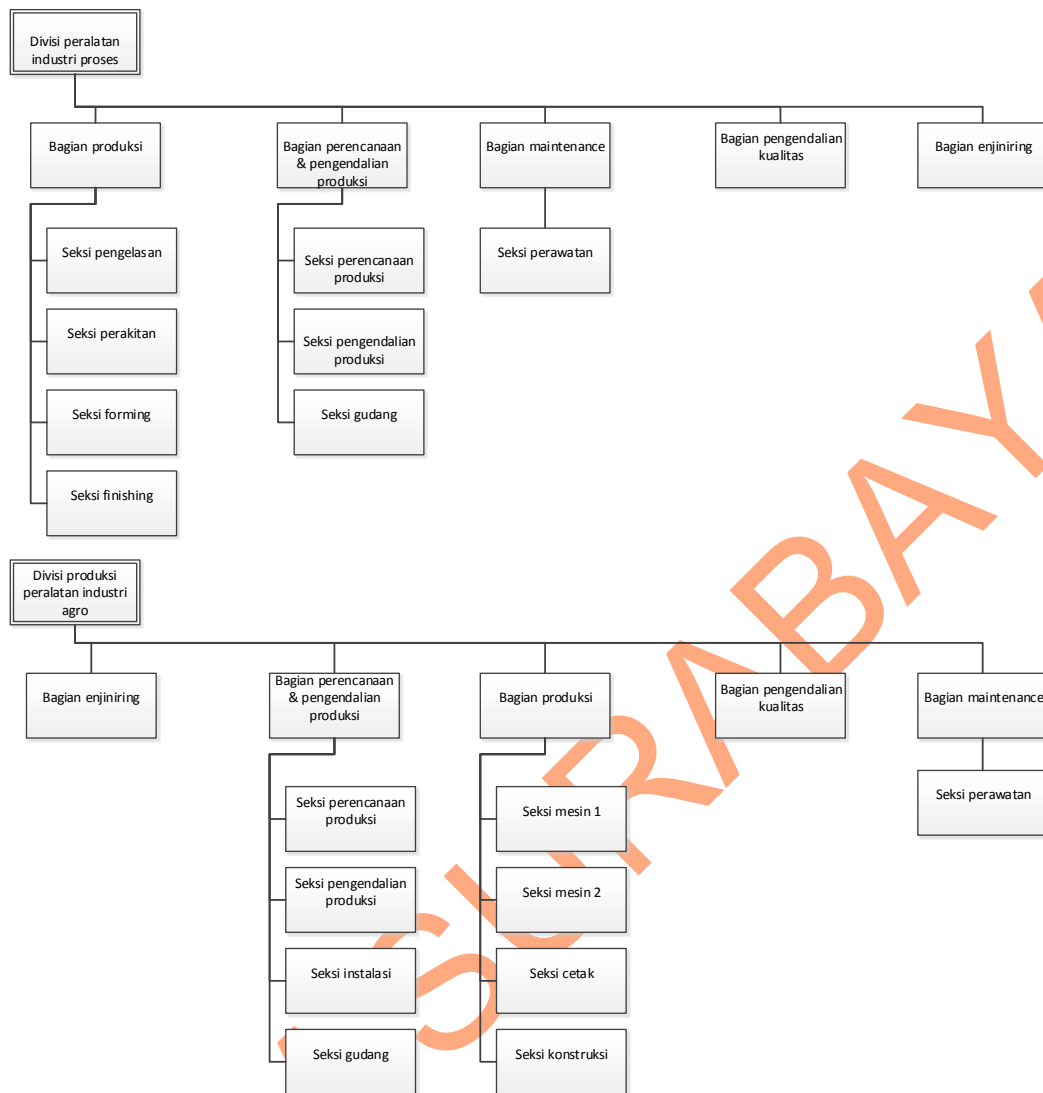
Melakukan kegiatan usaha EPC dibidang Industri Agro, Industri Migas (*Tankage*) dan Industri Pembangkit Tenaga Listrik.

Melakukan kegiatan usaha *Foundry* dan *Metalworks* Peralatan Industri dan Komponen untuk bidang Agro, *Oil & Gas*, *Power Plant* dan Pengairan dengan mengoptimalkan sumber daya sehingga memberikan nilai tambah bagi karyawan, pemesan, pemegang saham dan *stake holder* lainnya.

2.4 STRUKTUR ORGANISASI PT. Barata Indonesia (persero)



Gambar 2.1 Bagan Struktur Organisasi



Gambar 2.1 (lanjutan) Bagan Struktur Organisasi