

## BAB IV

### DESKRIPSI PEKERJAAN

#### 4.1 Analisis

Menganalisis sistem merupakan tahapan dalam menganalisis kebutuhan-kebutuhan sistem. Menurut Kendall & Kendall (2003), perangkat atau teknik untuk menentukan kebutuhan sistem adalah dengan menggunakan diagram aliran data untuk menyusun daftar *input*, *process*, dan *output* fungsi bisnis dalam bentuk grafik terstruktur. Dari diagram aliran data, dikembangkan suatu kamus data berisikan daftar seluruh item data yang digunakan dalam sistem beserta spesifikasinya berupa tipe data atau *constraint-nya*.

Menganalisis kebutuhan sistem dapat pula dilakukan dengan melakukan teknik wawancara guna mendapatkan informasi penting lainnya seperti tujuan di masa mendatang. Dengan menggunakan kuesioner, dapat mengukur apa yang ditemukan dalam wawancara dan untuk menentukan seberapa luas atau terbatasnya sentimen yang diekspresikan dalam suatu wawancara.

#### 4.2 Identifikasi Masalah

Secara garis besar permasalahan yang diidentifikasi pada sistem ini yaitu belum adanya media informasi yang bisa secara *Real Time* antara pihak SD Kemala Bhayangkari 1 Surabaya dengan masyarakat khususnya wali murid SD Kemala Bhayangkari 1 Surabaya dalam kegiatan seputar lingkungan sekolah dan kegiatan-kegiatan apa saja yang dilakukan oleh siswa dan siswi SD Kemala Bhayangkari 1 Surabaya, pengumuman terbaru yang perlu disampaikan pihak sekolah kepada wali murid SD Kemala Bhayangkari 1 Surabaya.

### 4.3 Spesifikasi Aplikasi

Perancangan dari *Website Profile SD Kemala Bhayangkari 1 Surabaya* ini harus dapat :

- a. Mengolah dan menampilkan *profile* SD Kemala Bhayangkari 1 Surabaya.
- b. Mengolah dan menampilkan pengumuman terbaru yang berkaitan dengan lingkungan sekolah SD Kemala Bhayangkari 1 Surabaya
- c. Mengolah dan menampilkan informasi kegiatan siswa dan siswi SD Kemala Bhayangkari 1 Surabaya.
- d. Mengolah dan menampilkan berita terbaru terkait dengan lingkungan sekolah SD Kemala Bhayangkari 1 Surabaya.
- e. Menyediakan dan memproses terkait dengan ijin *online* siswa dan siswi SD Kemala Bhayangkari 1 Surabaya.

### 4.4 Lingkungan Operasi

Untuk mengembangkan aplikasi sesuai dengan spesifikasi kebutuhan, dibutuhkan lingkungan operasi sebagai berikut :

- a. Sistem Operasi Windows

Sistem operasi ini dipilih karena dibutuhkan suatu komponen Windows 7 atau lebih tinggi.

- b. Notepad ++

Notepad ++ digunakan untuk menulis susunan kode PHP, HTML, CSS dan Javascript untuk membangun *website profile* SD Kemala Bhayangkari 1 Surabaya.

c. *Web Browser*

*Web browser* yang digunakan sebagai pendukung dalam membangun *website profile* SD Kemala Bhayangkari 1 Surabaya adalah *Cyberfox* sebagai penerjemah susunan kode PHP yang sudah dibuat dan *plugin Firebug* sebagai pembantu dalam menemukan kesalahan dalam penulisan susunan kode.

d. *Database MySQL*

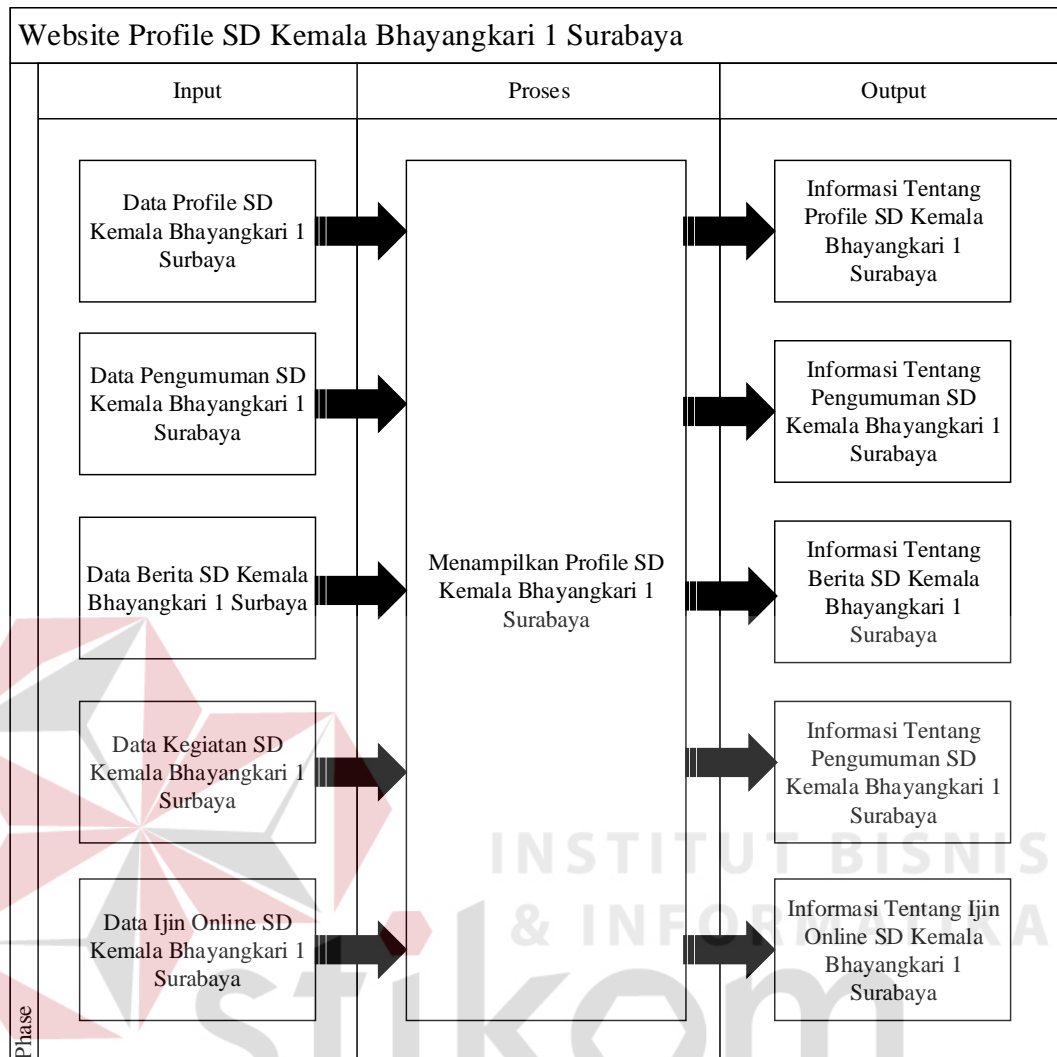
*Database* ini dipilih karena *support* terhadap aplikasi yang akan dibangun, selain itu *database* ini tidak berat serta *open source* tanpa harus membeli lisensi untuk menggunakannya.

e. XAMPP

XAMPP adalah sebuah *software web server* sebagai pendukung dalam membangun sebuah *website* yang terintegrasi dengan *database MySQL*.

#### 4.5 **Diagram *Input Process Output* (IPO)**

Berikut adalah Diagram *Input Process Output* dari Sistem Informasi *Website Profile* SD Kemala Bhayangkari 1 Surabaya. Dalam Diagram tersebut digambarkan *Input Process Output* (IPO) secara global yang ada di dalam sistem yang dibuat. Gambar diagram IPO tersebut dapat dilihat pada Gambar 4.1.



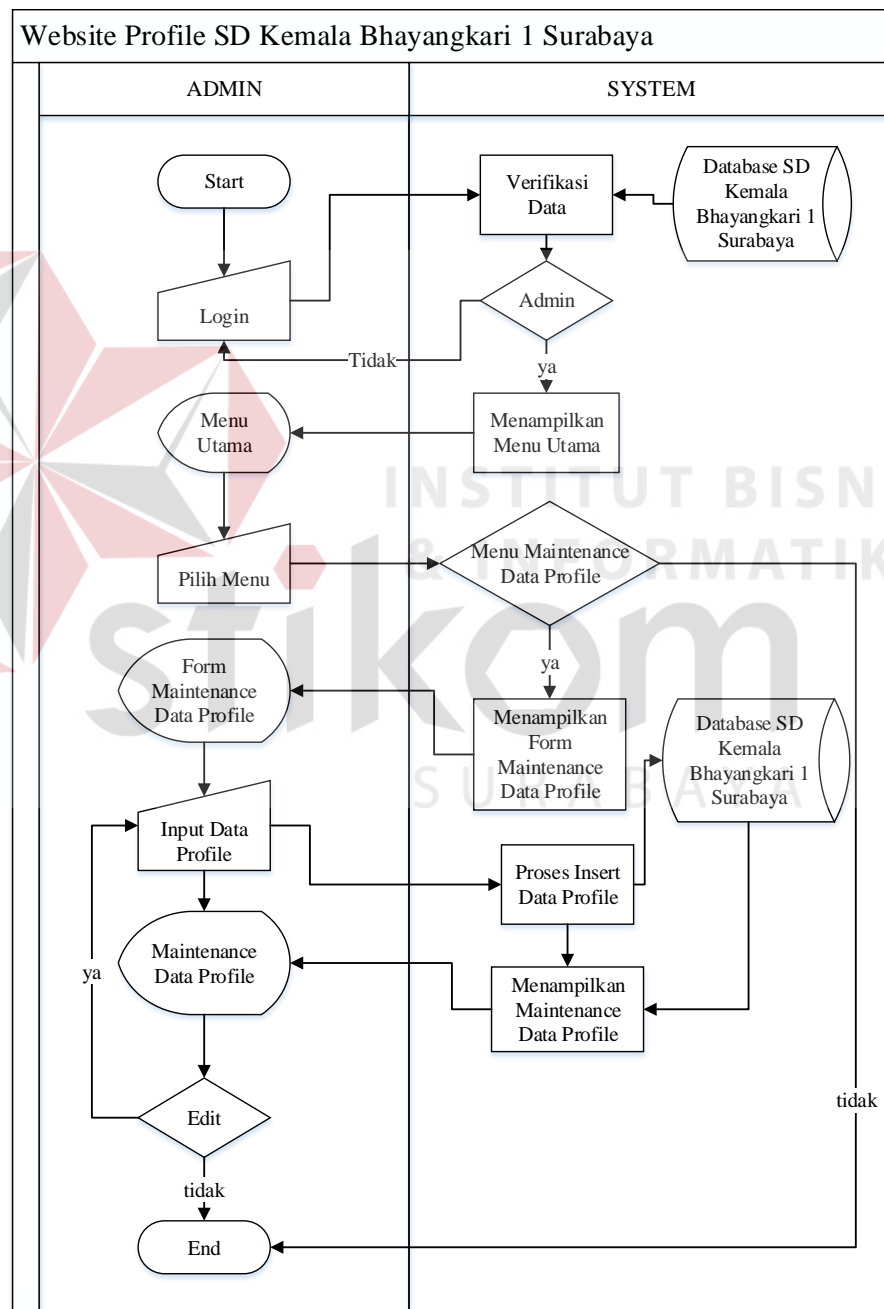
Gambar 4.1 Diagram IPO

#### 4.6 System Flow

*System flow* memuat hasil analisis yang dibuat berdasarkan hasil *survey* pada SD Kemala Bhayangkari 1 Surabaya. *System flow*, menggambarkan seluruh proses yang akan dirancang.

#### 4.6.1 System Flow Mastering Data Profile SD Kemala Bhayangkari 1 Surabaya

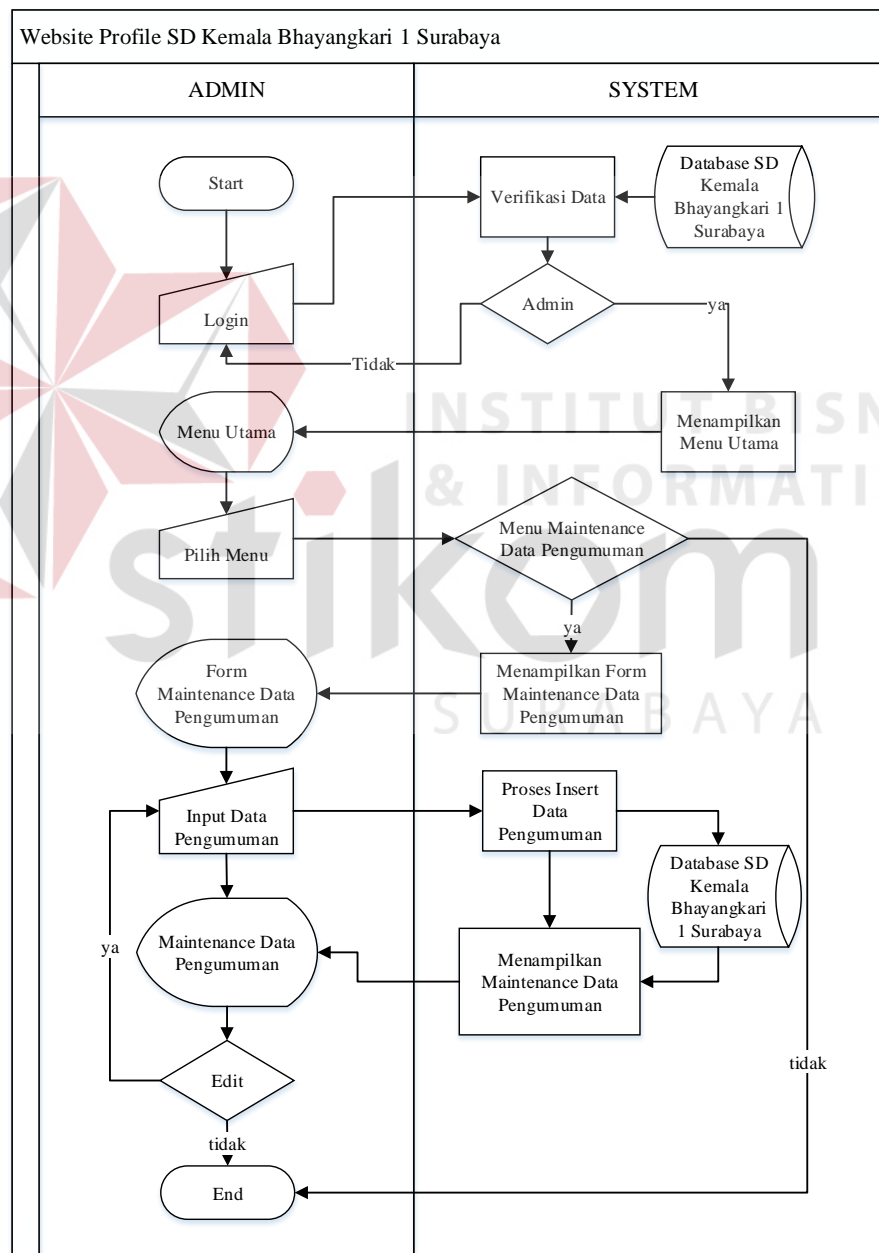
System flow mastering data profile SD Kemala Bhayangkari 1 Surabaya ini dibuat berdasarkan hasil *survey* pada SD Kemala Bahyangkari 1 Surabaya. Untuk lebih jelasnya dapat dilihat pada Gambar 4.2.



Gambar 4.2 Mastering Data Profile SD Kemala Bhayangkari 1 Surabaya

#### 4.6.2 System Flow Mastering Data Pengumuman SD Kemala Bhayangkari 1 Surabaya

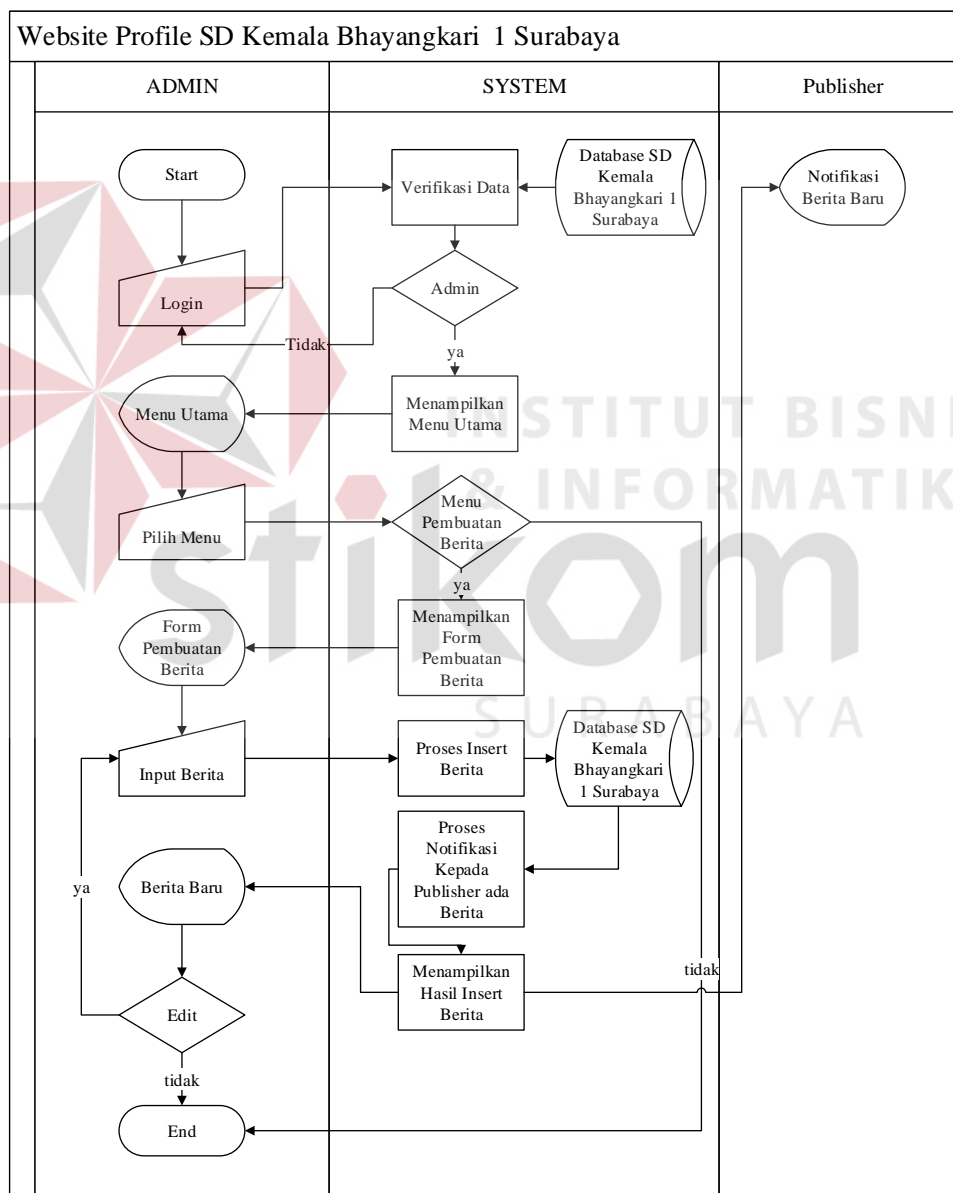
System flow mastering data pengumuman SD Kemala Bhayangkari 1 Surabaya ini dibuat berdasarkan hasil *survey* pada SD Kemala Bahyangkari 1 Surabaya. Pada saat proses *insert* data pengumuman, Admin dapat mengunggah *file*. Untuk lebih jelasnya dapat dilihat pada Gambar 4.3.



Gambar 4.3 Mastering Data Pengumuman SD Kemala Bhayangkari 1 Surabaya

### 4.6.3 System Flow Pembuatan Berita Siswa dan Siswi SD Kemala Bhayangkari 1 Surabaya

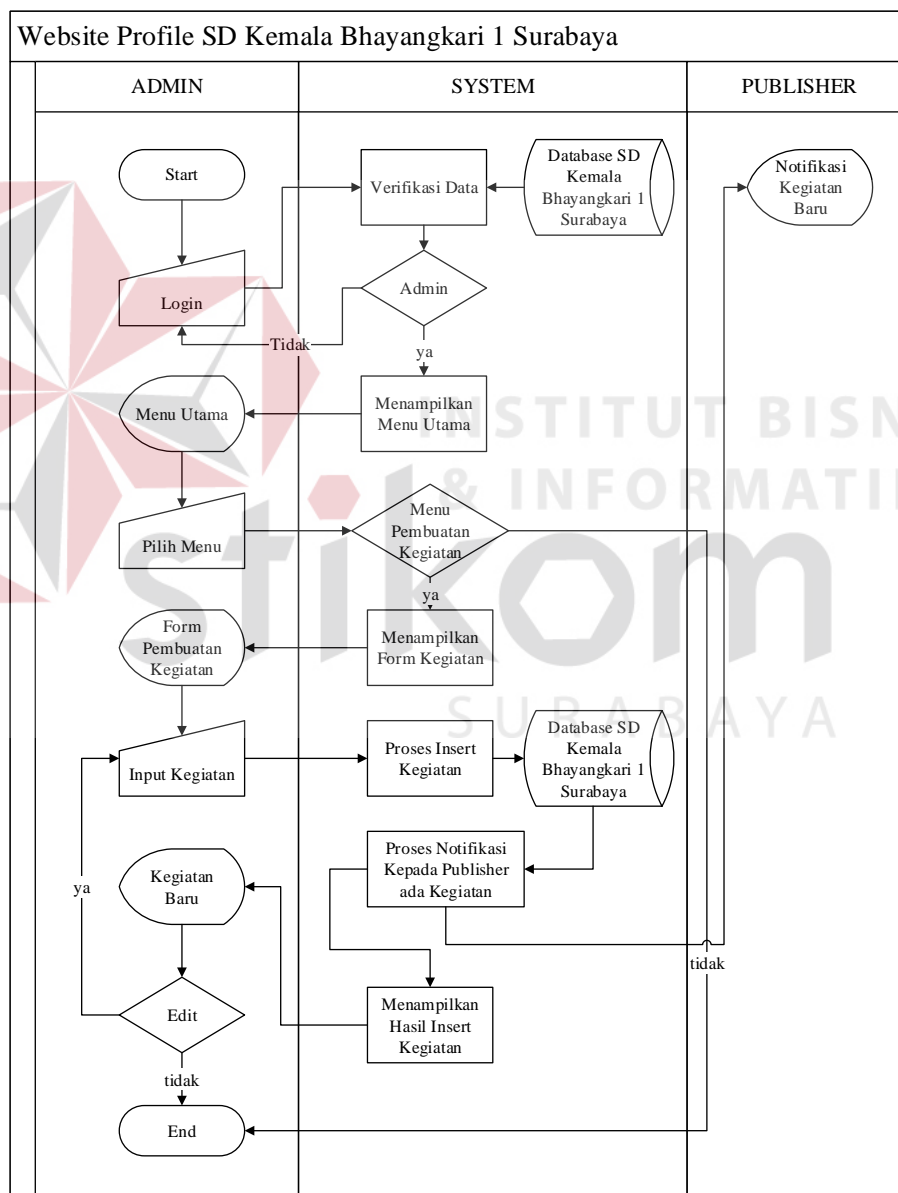
System flow Pembuatan Berita Siswa dan Siswi SD Kemala Bhayangkari 1 Surabaya di bawah ini memuat hasil analisis yang dibuat berdasarkan hasil *survey* ada SD Kemala Bhayangkari 1 Surabaya. Untuk lebih jelasnya dapat dilihat pada Gambar 4.4.



Gambar 4.4 Sysflow Diagram Pembuatan Berita Siswa dan Siswi SD Kemala Bhayangkari 1 Surabaya

#### 4.6.4 System Flow Pembuatan Kegiatan Siswa dan Siswi SD Kemala Bhayangkari 1 Surabaya

System flow Pembuatan Kegiatan Siswa dan Siswi SD Kemala Bhayangkari 1 Surabaya di bawah ini memuat hasil analisis yang dibuat berdasarkan hasil *survey* pada SD Kemala Bhayangkari 1 Surabaya. Untuk lebih jelasnya dapat dilihat pada Gambar 4.5.

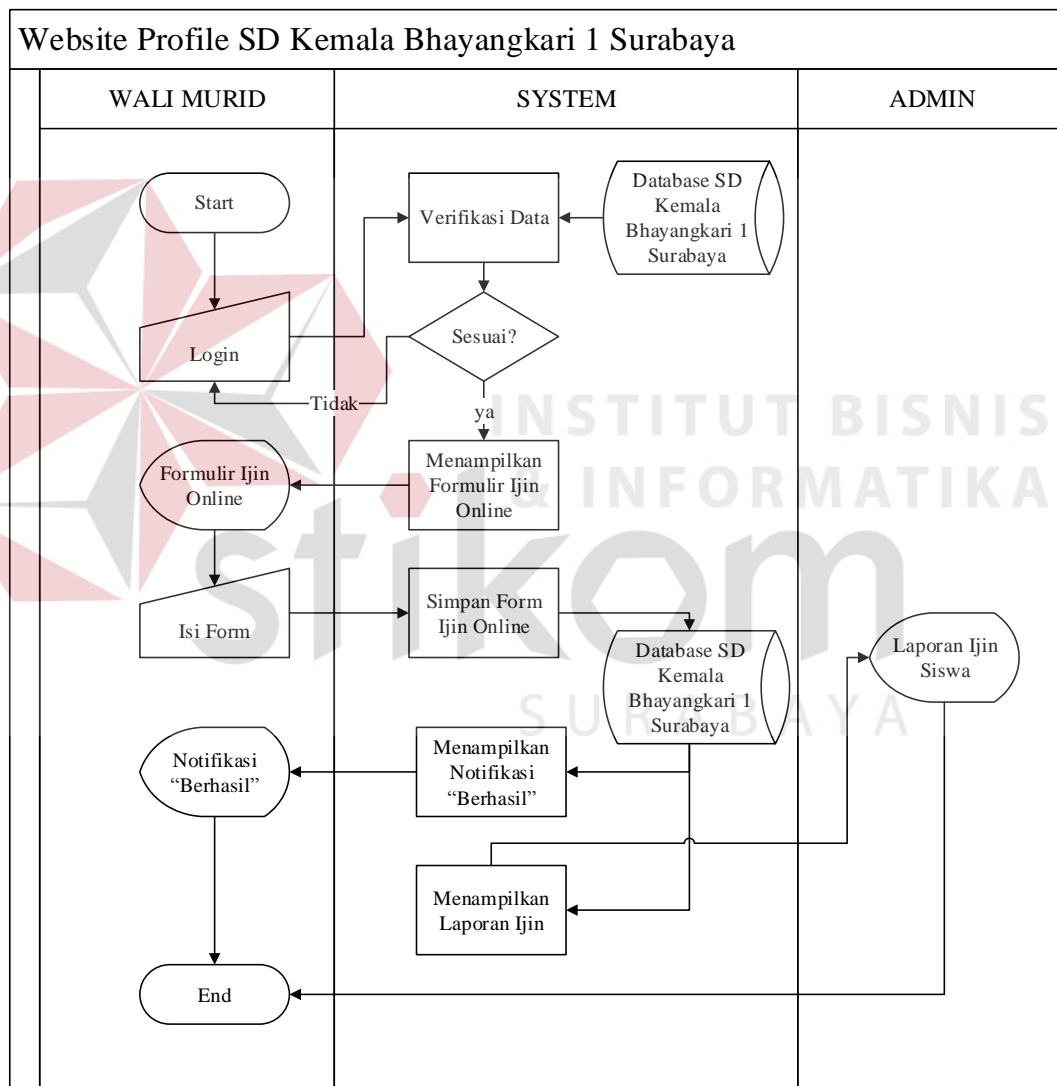


Gambar 4.5 Sysflow Diagram Pembuatan Kegiatan Siswa dan Siswi SD Kemala Bhayangkari 1 Surabaya



#### 4.6.5 System Flow Ijin Online Siswa dan Siswi SD Kemala Bhayangkari 1 Surabaya

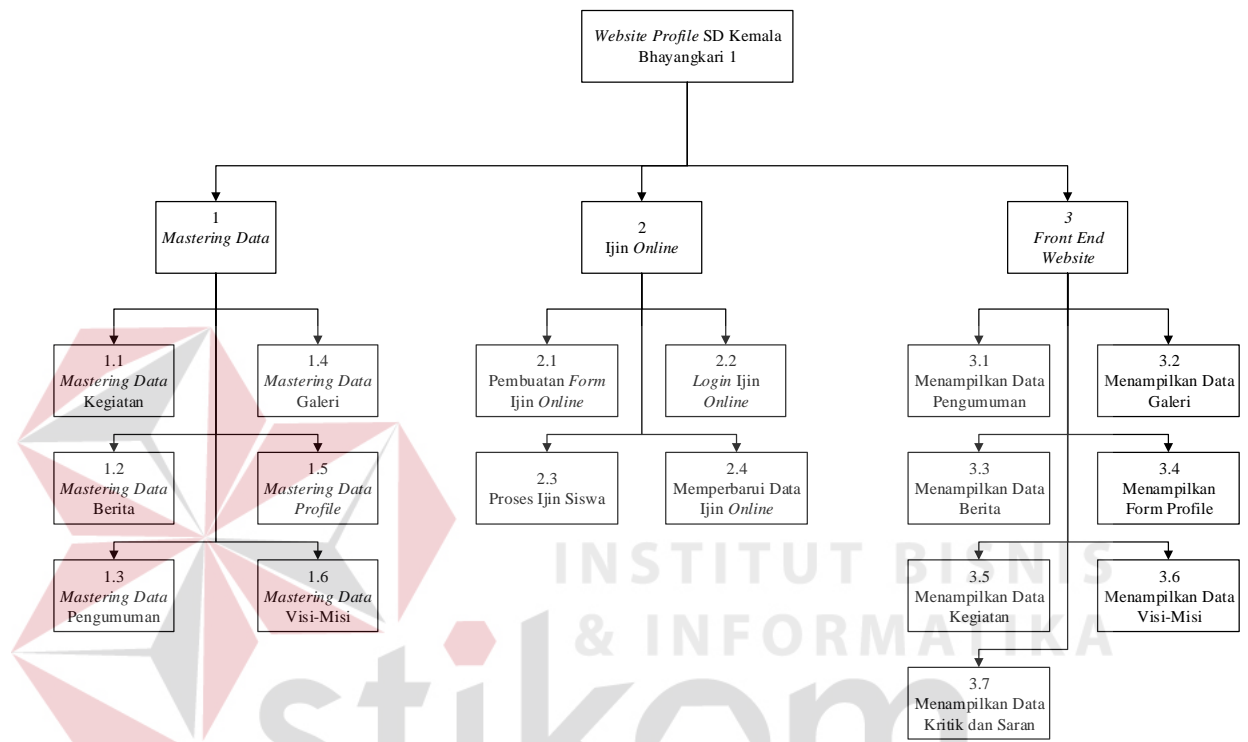
System flow Ijin Online Siswa dan Siswi SD Kemala Bhayangkari 1 Surabaya di bawah ini memuat hasil analisis yang dibuat berdasarkan hasil *survey* pada SD Kemala Bhayangkari 1 Surabaya. Untuk lebih jelasnya dapat di lihat pada Gambar 4.6.



Gambar 4.6 Sysflow Diagram Ijin Online Siswa dan Siswi SD Kemala Bhayangkari 1 Surabaya

#### 4.7 Diagram Jenjang

Diagram jenjang berfungsi untuk memperjelas alur proses menjadi lebih teratur dan jelas. Diagram jenjang *Website Profile SD Kemala Bhayangkari 1* Surabaya dapat dilihat pada Gambar 4.7.

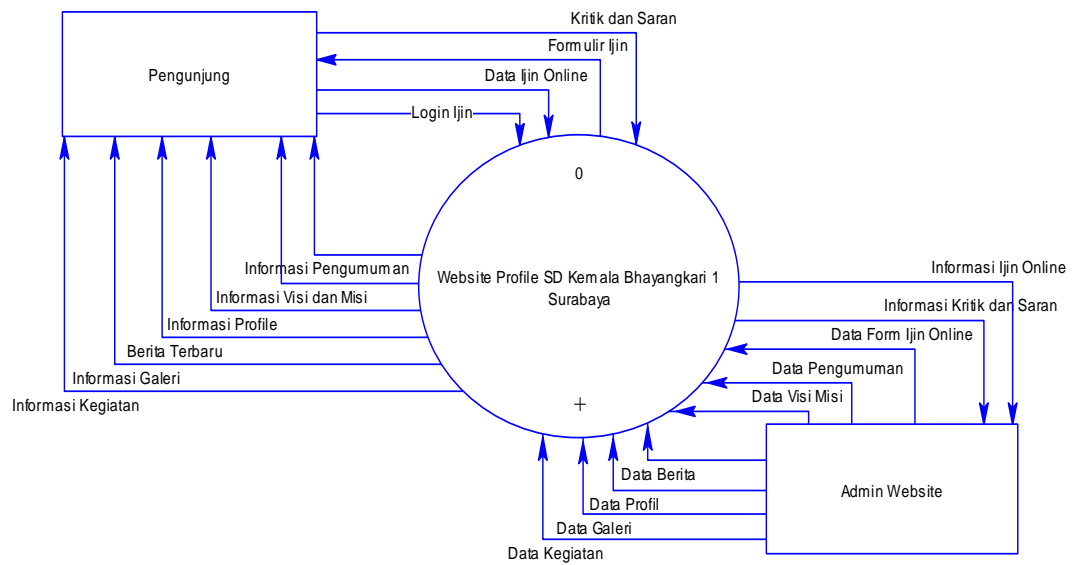


Gambar 4.7 Diagram Berjenjang Website Profile SD Kemala Bhayangkari 1

Surabaya

#### 4.8 Context Diagram

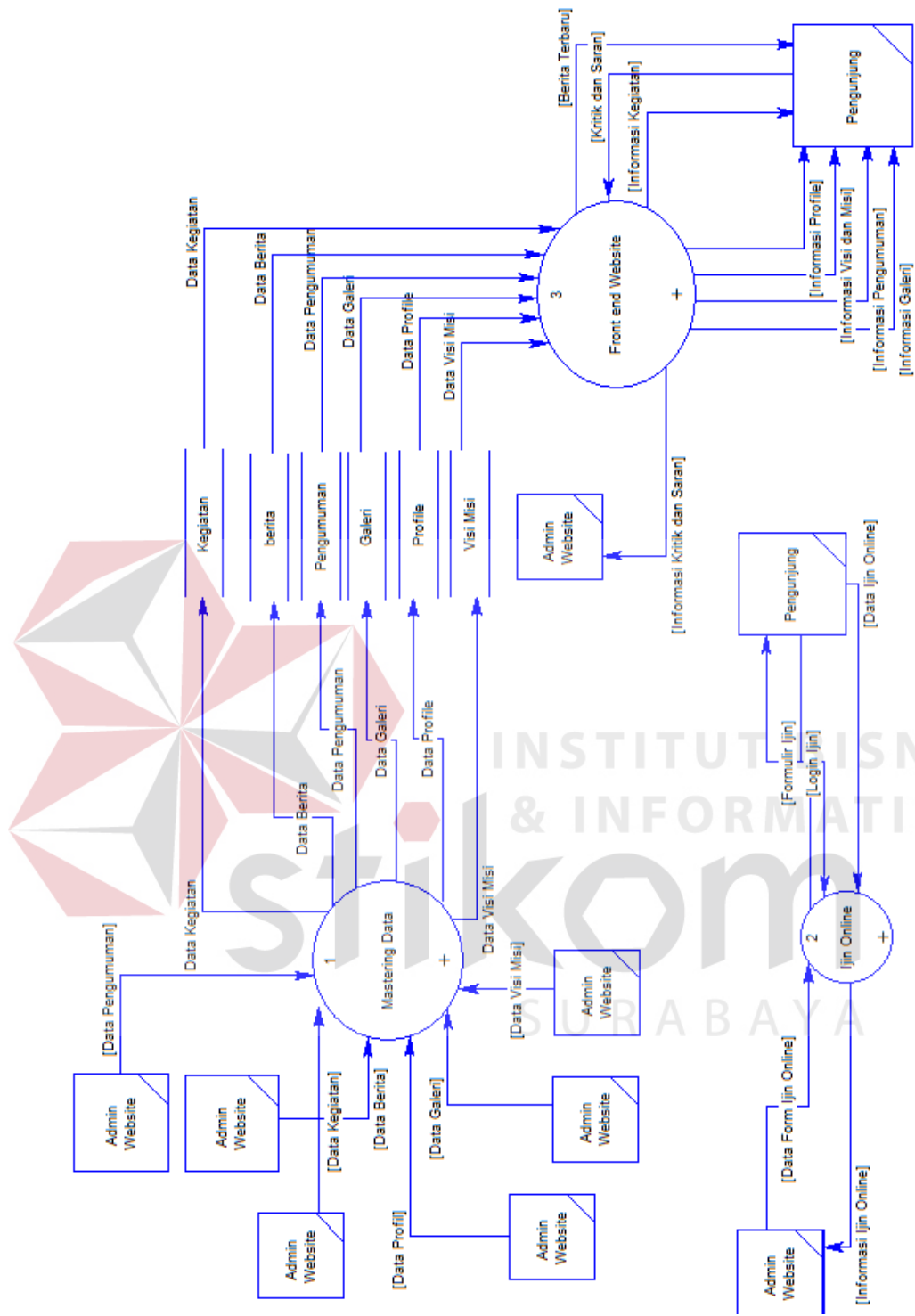
Pada Gambar 4.8 menjelaskan *context* diagram dari *Website Profile SD Kemala Bhayangkari 1* Surabaya. *Context* diagram sistem ini terdiri dari 2 *External Entity*, yaitu pengunjung dan admin *website*.



Gambar 4.8 Context Diagram

#### 4.9 Data Flow Diagram level 0 (DFD level 0)

Pada Gambar 4.9 menjelaskan DFD level 0 dari *website profile* SD Kemala Bhayangkari 1 Surabaya. Pada DFD level 0 terdapat tiga macam proses. Pertama adalah proses *mastering* data dimana *mastering* data adalah proses dimana semua data yang akan menjadi *content* dihalaman *website Profile* SD Kemala Bhayangkari 1 Surabaya diinputkan ke dalam *database* yang telah disediakan, yang kedua adalah proses *front end website* adalah proses untuk menampilkan data-data yang ada di dalam *database* menjadi sebuah informasi, yang ketiga adalah *ijin online* adalah proses untuk proses perijinan siswa yang dilakukan oleh wali murid.

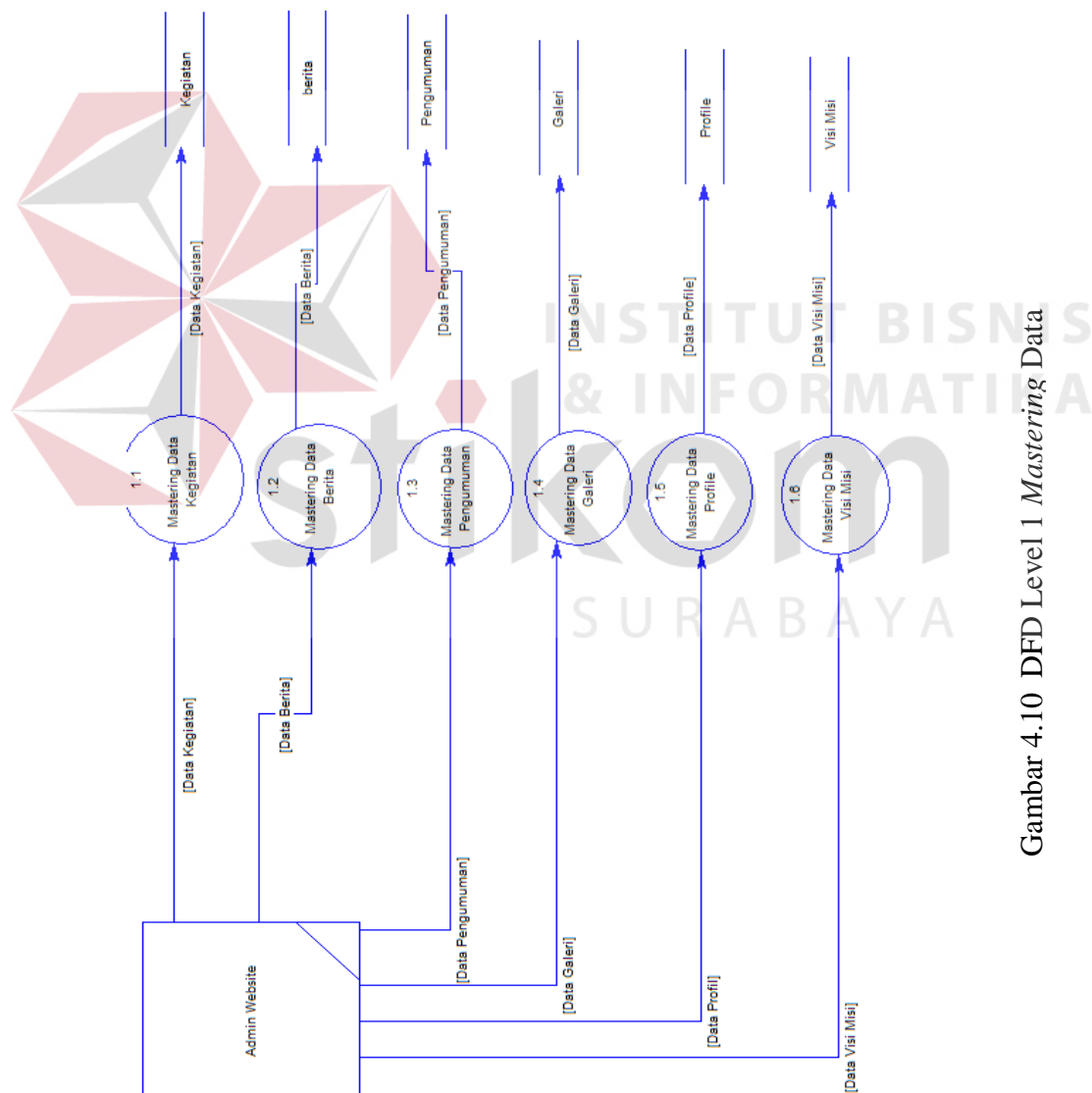


Gambar 4.9 DFD Level 0

## 4.10 Data Flow Diagram level 1 (DFD level 1)

### 4.10.1 DFD Level 1 *Mastering Data*

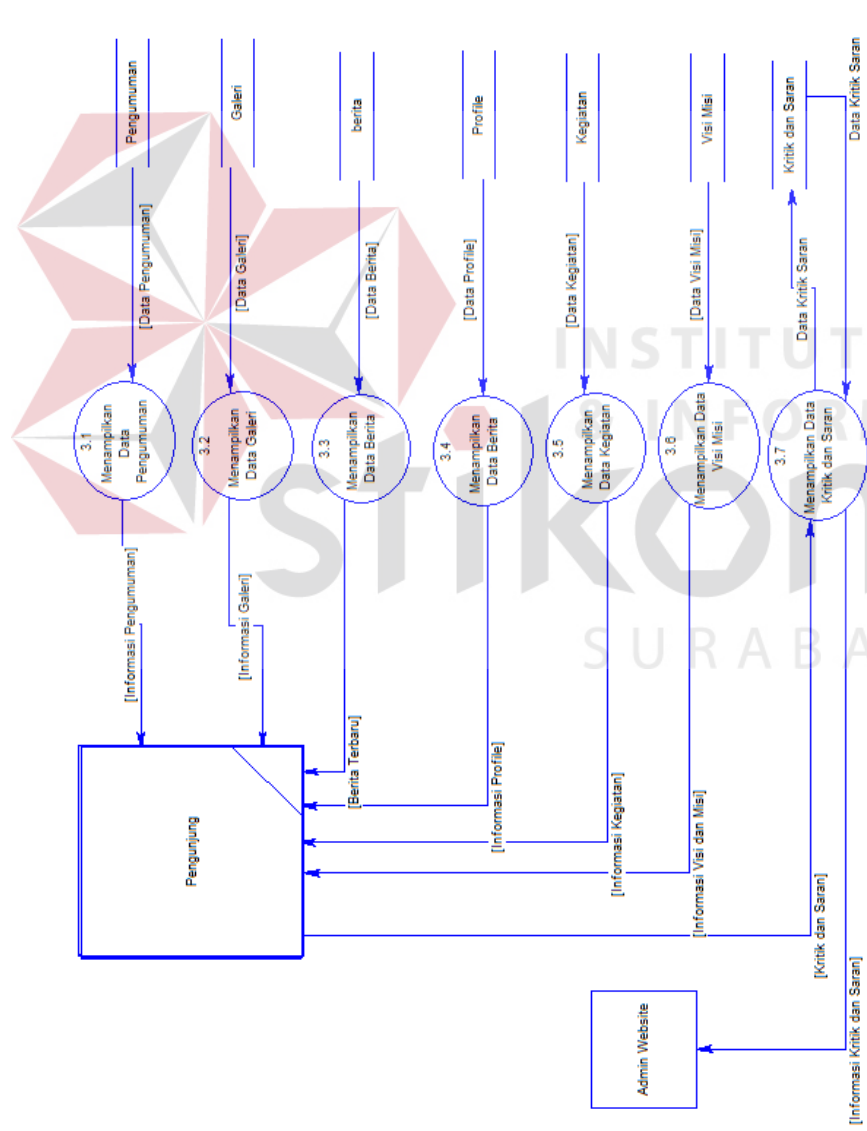
Pada Gambar 4.10 menjelaskan DFD level 1 dari *website profile* SD Kemala Bhayangkari 1 Surabaya. Pada DFD level 1 *mastering data* ini, terdapat proses–proses *insert data* terkait konten yang ada di *website profile* tersebut, yaitu informasi pengumuman, informasi berita, informasi kegiatan, informasi galeri, informasi visi misi, informasi *profile*.



Gambar 4.10 DFD Level 1 *Mastering Data*

#### 4.10.2 DFD Level 1 Front End Website

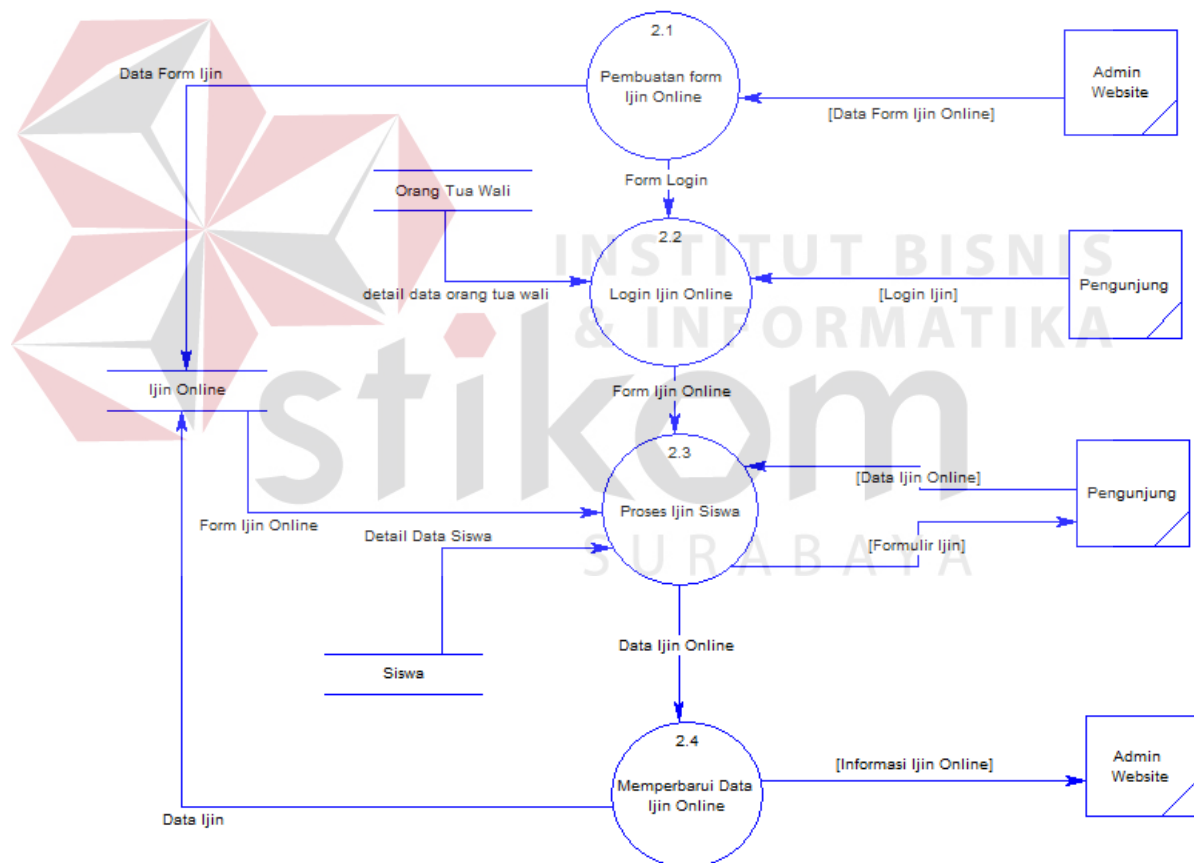
Pada Gambar 4.11 menjelaskan DFD level 1 dari *website profile SD Kemala Bhayangkari 1 Surabaya*. Pada DFD level 1 *front end website* ini, terdapat proses –proses menampilkan data dan satu proses ijin *online*. Proses menampilkan data mengolah data-data yang ada di dalam *database* agar lebih mudah dipahami, sehingga bisa menjawab rumusan masalah pada bab I.



Gambar 4.11 DFD Level 1 Front End Website

#### 4.10.3 DFD Level 1 Ijin Online

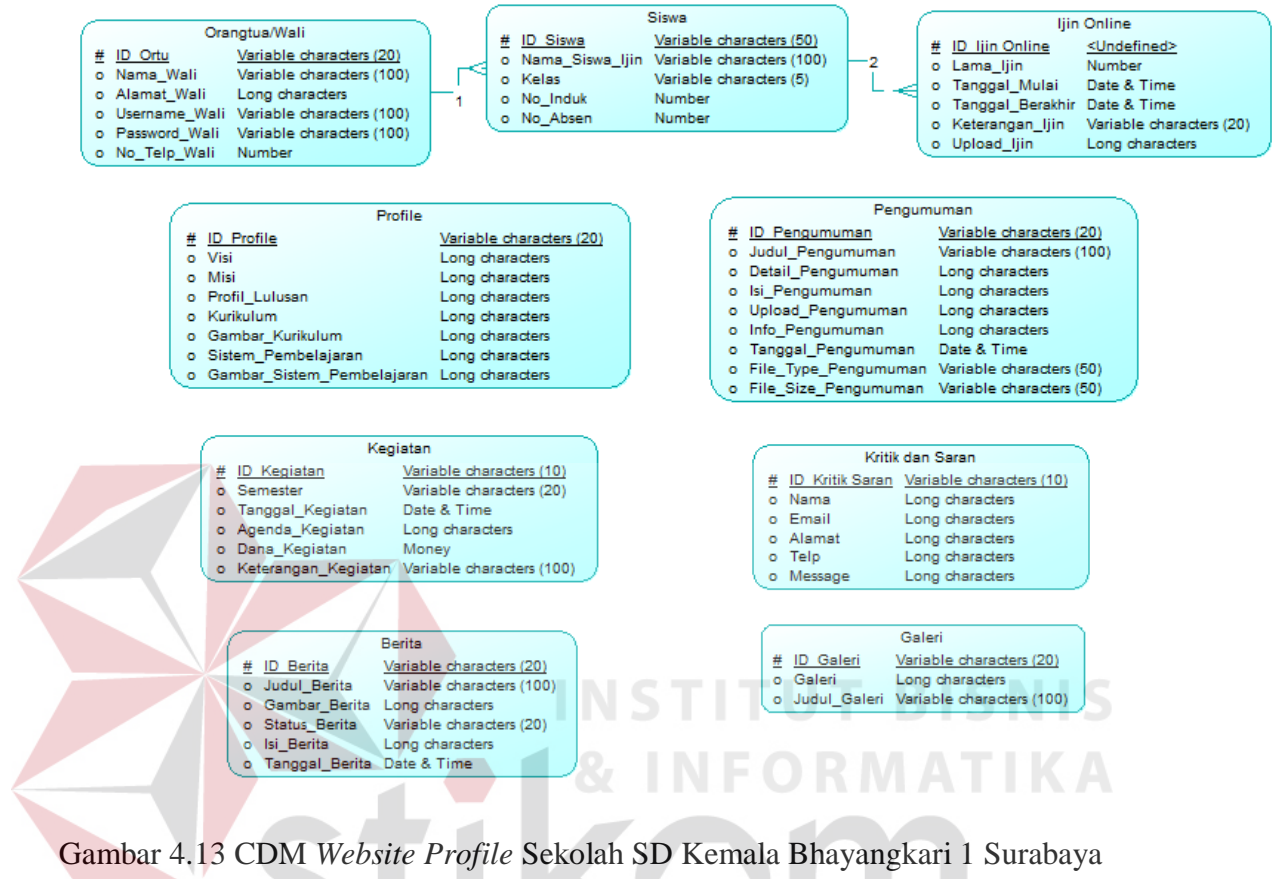
Pada Gambar 4.12 menjelaskan DFD level 1 dari ijin *online* SD Kemala Bhayangkari 1 Surabaya. Pada DFD level 1 ijin *online* ini, terdapat proses pembuatan form ijin *online* oleh admin, kemudian menampilkan form ijin *online* agar bisa diakses oleh pengunjung dengan cara *login* menggunakan *username* dan *password* yang diberikan oleh pihak sekolah SD Kemala Bhayangkari 1 Surabaya dan mengisi form ijin *online*, kemudian admin akan menerima informasi data ijin *online*.



Gambar 4.12 DFD Level 1 Ijin Online

#### 4.11 Conceptual Data Model (CDM)

Conceptual Data Model (CDM) dapat dilihat pada Gambar 4.13.



Gambar 4.13 CDM Website Profile Sekolah SD Kemala Bhayangkari 1 Surabaya

Pada Gambar 4.13 menjelaskan tentang *Conceptual Data Model* (CDM) yang terdiri dari empat belas tabel yang saling berhubungan dari *website profile* SD Kemala Bhayangkari 1 Surabaya.

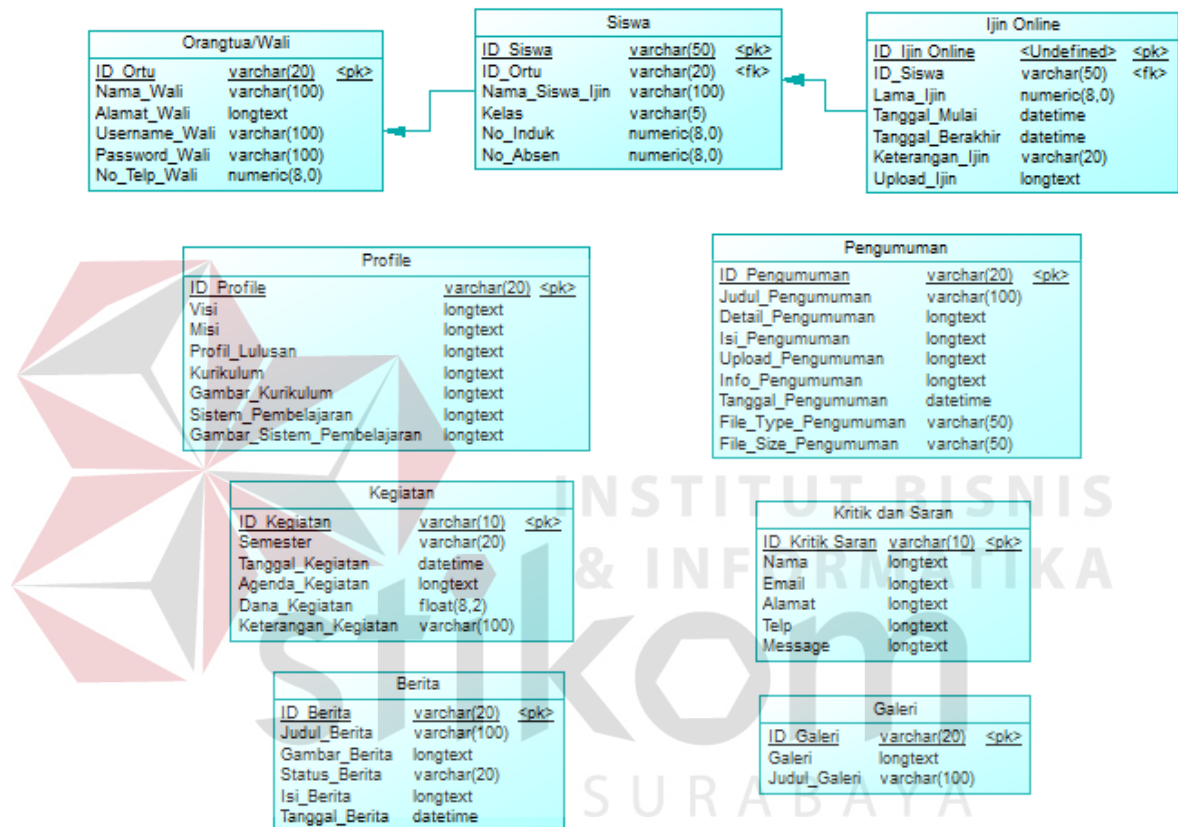
Pada CDM yang sudah dilampirkan terdapat 14 tabel. Adapun table yang berdiri sendiri dikarenakan tabel tersebut hanya dimiliki oleh SD Kemala Bhayangkari 1 Surabaya yang berfungsi sebagai penampung konten yang akan dimuat di dalam *website* antara lain : *profile*, *pengumuman*, *kegiatan*, *kritik dan saran*, *berita* dan *galeri*. Dalam *database website profile* SD Kemala Bhayangkari 1



Surabaya terdapat tiga konten yang masing-masing memiliki tabel-tabel yang saling berelasi. Pertama tabel Orang tua/Wali, kedua tabel siswa dan tabel ijin.

#### 4.12 Physical Data Model (PDM)

Physical Data Model (PDM) dapat dilihat pada Gambar 4.14



Gambar 4.14 PDM Website Profile Sekolah SD Kemala Bhayangkari 1 Surabaya

Pada Gambar 4.14 merupakan *Physical Data Model* (PDM) yang telah digenerate dari *conceptual data model* yang sebelumnya dari *website profile* SD Kemala Bhayangkari 1 Surabaya.

Pada PDM yang sudah dilampirkan terdapat beberapa *primary key* yang memiliki referensi terhadap tabel lain yang saling berhubungan masuk ke dalam

tabel yang berelasi sesuai dengan konsep *database*. Untuk lebih jelasnya dapat dilihat pada PDM yang sudah dilampirkan.

#### 4.13 Struktur Tabel

Struktur tabel *website* profil SD Kemala Bhayangkari 1 Surabaya sebagai berikut:

##### 1. Tabel Orang tua/wali

Nama Tabel : Orang tua/wali

*Primary Key* : ID\_Ortu

*Foreign Key* : ID\_Siswa

Fungsi : Menyimpan data orang tua/wali siswa dan siswi pada SD Kemala Bhayangkari 1 Surabaya untuk *login* ijin *Online*.

Tabel 4.1 Tabel Orang tua/wali

<i>field</i>	<i>Data Type</i>	<i>Length</i>	<i>Constraint</i>
ID_Ortu	<i>Varchar</i>	20	<i>primary key</i>
Nama_Wali	<i>Varchar</i>	100	
Username_Wali	<i>Varchar</i>	100	
Password_Wali	<i>Varchar</i>	100	

##### 2. Tabel Siswa

Nama Tabel : Siswa

*Primary Key* : ID\_Siswa

*Foreign Key* : ID\_Ortu

Fungsi : Menyimpan data siswa dan siswi pada SD Kemala Bhayangkari 1 Surabaya.

Tabel 4.2 Tabel Siswa

<i>field</i>	<i>Data Type</i>	<i>Length</i>	<i>Constraint</i>
ID_Siswa	<i>Varchar</i>	50	<i>primary key</i>
ID_Ortu	<i>Varchar</i>	20	<i>Foreign key</i>
Nama_Siswa_Ijin	<i>Varchar</i>	100	
Kelas	<i>Varchar</i>	5	
No_Induk	<i>Numeric</i>	8	
No_Absen	<i>Numeric</i>	8	

## 3. Tabel Ijin Online

Nama Tabel : Ijin Online

Primary Key : ID\_Ijin\_Online

Foreign Key : ID\_Siswa

Fungsi : Menyimpan data ijin siswa dan siswi pada SD Kemala Bhayangkari 1 Surabaya.

Tabel 4.3 Tabel Ijin

<i>field</i>	<i>Data Type</i>	<i>Length</i>	<i>Constraint</i>
ID_Ijin_Online	<i>Varchar</i>	50	<i>primary key</i>
ID_Siswa	<i>Varchar</i>	50	<i>Foreign key</i>
Lama_Ijin	<i>Varchar</i>	8	
Tanggal_Mulai	<i>Datetime</i>		
Tanggal_Berakhir	<i>Datetime</i>		
Keterangan_Ijin	<i>Varchar</i>	20	
Upload_Ijin	<i>Longtext</i>		

## 4. Tabel Galeri

Nama Tabel : Galeri

*Primary Key* : ID\_Galeri

*Foreign Key* : -

Fungsi : Menyimpan foto siswa dan siswi SD Kemala Bhayangkari  
1 Surabaya.

Tabel 4.4 Tabel Galeri

<i>field</i>	<i>Data Type</i>	<i>Length</i>	<i>Constraint</i>
ID_Galeri	<i>Varchar</i>	20	<i>primary key</i>
Galeri	<i>Longtext</i>		
Judul_Galeri	<i>Varchar</i>	100	

## 5. Tabel Kritik dan Saran

Nama Tabel : Kritik dan Saran

*Primary Key* : ID\_Kritik\_Saran

*Foreign Key* : -

Fungsi : Menyimpan data-data suara masyarakat atau saran yang  
dikirim melalui *website profile*

Tabel 4.5 Tabel Kritik dan Saran

<i>field</i>	<i>Data Type</i>	<i>Length</i>	<i>Constraint</i>
ID_Kritik_Saran	<i>Varchar</i>	10	<i>primary key</i>
Nama	<i>Longtext</i>		
E-mail	<i>Longtext</i>		
Alamat	<i>Longtext</i>		

Telp	<i>Longtext</i>		
<i>Message</i>	<i>Longtext</i>		

#### 6. Tabel *Profile*

Nama Tabel : *Profile*

*Primary Key* : *ID\_Profile*

*Foreign Key* : -

Fungsi : Menyimpan data visi misi SD Kemala Bhayangkari 1 Surabaya untuk ditampilkan ke dalam *website profile*

Tabel 4.6 Tabel *Profile*

<i>field</i>	<i>Data Type</i>	<i>Length</i>	<i>Constraint</i>
<i>ID_Profile</i>	<i>Varchar</i>	10	<i>primary key</i>
Visi	<i>Longtext</i>		
Misi	<i>Longtext</i>		
Profil_Lulusan	<i>Longtext</i>		
Kurikulum	<i>Longtext</i>		
Gambar_Kurikulum	<i>Longtext</i>		
Sistem_Pembelajaran	<i>Longtext</i>		
Gambar_Sistem_Pembelajaran	<i>Longtext</i>		

#### 7. Tabel Pengumuman

Nama Tabel : Pengumuman

*Primary Key* : *ID\_Pengumuman*

*Foreign Key* : -

Fungsi : Menyimpan pengumuman SD Kemala Bhayangkari 1 Surabaya terkait dengan pengumuman yang ditujukan kepada orang tua/wali.

Tabel 4.7 Tabel Pengumuman

<i>field</i>	<i>Data Type</i>	<i>Length</i>	<i>Constraint</i>
ID_Pengumuman	<i>Varchar</i>	10	<i>primary key</i>
Judul_Pengumuman	<i>Varchar</i>	100	
Detail_Pengumuman	<i>Longtext</i>		
Isi_Pengumuman	<i>Longtext</i>		
Upload_Pengumuman	<i>Longtext</i>		
Info_Pengumuman	<i>Longtext</i>		
Tanggal_Pengumuman	<i>datetime</i>		
File_Type_Pengumuman	<i>Varchar</i>	50	
File_Size_Pengumuman	<i>Varchar</i>	50	

#### 8. Tabel Kegiatan

Nama Tabel : Kegiatan

*Primary Key* : ID\_Kegiatan

*Foreign Key* :

Fungsi : Menyimpan data kegiatan SD Kemala Bhayangkari 1 Surabaya untuk ditampilkan ke dalam *website profile*

Tabel 4.8 Tabel Kegiatan

<i>field</i>	<i>Data Type</i>	<i>Length</i>	<i>Constraint</i>
ID_Kegiatan	<i>Varchar</i>	10	<i>primary key</i>
Semester	<i>Longtext</i>		
Tanggal_Kegiatan	<i>Longtext</i>		
Agenda_Kegiatan	<i>Longtext</i>		
Dana_Kegiatan	<i>Longtext</i>		
Keterangan_Kegiatan	<i>Longtext</i>		

## 9. Tabel Berita

Nama Tabel : Berita

*Primary Key* : ID\_Berita

*Foreign Key* :

Fungsi : Menyimpan data berita SD Kemala Bhayangkari 1

Surabaya untuk ditampilkan ke dalam *website profile*

Tabel 4.9 Tabel Berita

<i>field</i>	<i>Data Type</i>	<i>Length</i>	<i>Constraint</i>
ID_Berita	<i>Varchar</i>	10	<i>primary key</i>
Judul_Berita	<i>Longtext</i>		
Gambar_Berita	<i>Longtext</i>		
Status_Berita	<i>Longtext</i>		
Isi_Berita	<i>Longtext</i>		
Tanggal_Berita	<i>Longtext</i>		

#### 4.14 Desain *User Interface* (UI)

Di bawah ini terdapat desain dari *user interface website profile* SD Kemala Bhayangkari 1 Surabaya dan akan dijelaskan bagaimana cara menggunakan program ini nantinya.

Pertama yang dilakukan adalah mengakses halaman *back end website* SD Kemala Bhayangkari 1 Surabaya maka akan muncul :

##### a. Halaman *Login*

Pada halaman ini *User* diharuskan untuk masuk menggunakan *Username* dan *Password* yang dimiliki kemudian tinggal menekan *button login* untuk mendapatkan *session*.



Gambar 4.15 Halaman *Login*

##### b. *Top Bar*

Pada bagian *Top Bar* memiliki *button logout* yang berada pada pojok kanan atas dengan nama *User* yang sedang login.

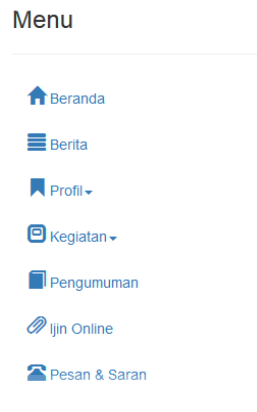


Gambar 4.16 *Top Bar*



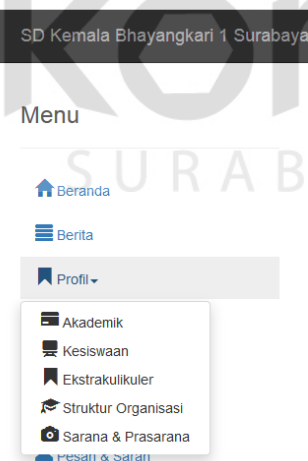
c. *Side Menu*

Pada *Side Menu* terdapat beberapa fitur yang bisa di pakai untuk melakukan *maintenance website* diantaranya :



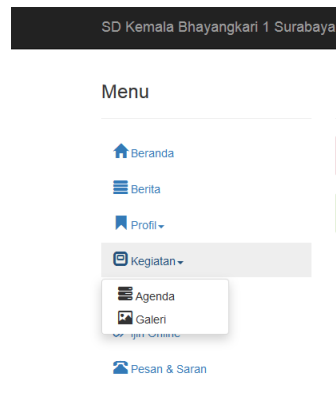
Gambar 4.17 *Side Menu*

Menu profil memiliki sub menu yakni menu akademik, kesiswaan, kurikulum, struktur organisasi dan sarana prasarana untuk melakukan *maintenance* terkait dengan *profile* SD Kemala Bhayangkari 1 Surabaya.



Gambar 4.18 *Sub Menu Profile*

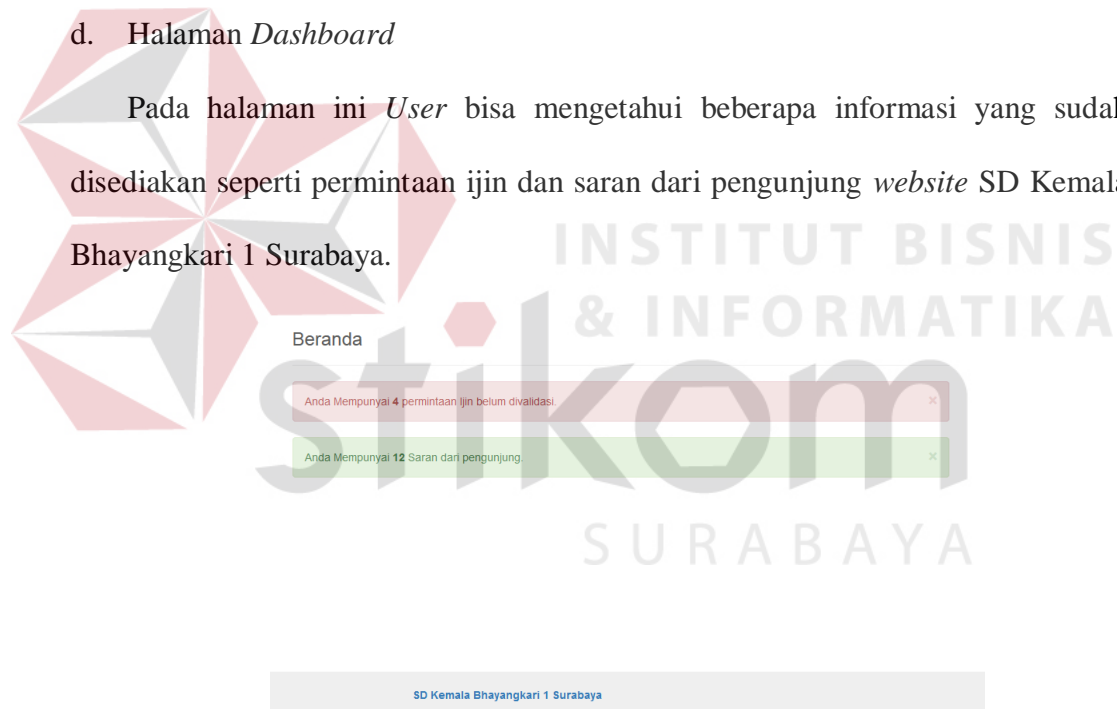
Menu kegiatan memiliki sub menu yakni agenda dan galeri untuk melakukan *maintenance* seputar kegiatan siswa dan siswi SD Kemala Bhayangkari 1 Surabaya.



Gambar 4.19 *Sub Menu Kegiatan*

d. Halaman *Dashboard*

Pada halaman ini *User* bisa mengetahui beberapa informasi yang sudah disediakan seperti permintaan ijin dan saran dari pengunjung *website* SD Kemala Bhayangkari 1 Surabaya.



Gambar 4.20 Halaman *Dashboard*

e. Halaman *Mastering Berita*

Pada halaman ini *User* bisa melakukan *maintenance* berita (tambah berita baru, hapus berita lama, ubah status berita, dan *edit* berita).

## Berita SD Kemala Bhayangkari 1 Surabaya

+ Tambah Data

Show 10 entries Search :

ID	Tanggal	Judul	Gambar	Isi	Status	Aksi
A0001	2016-10-27 00:00:00	Penerimaan Peserta Didik Baru Tahun 2015		SMA Kemala Bhayangkari 1 Surabaya adalah Sekolah dibawah naungan Yayasan Kemala Bhayangkari Cabang Pim. Staf Daerah Jawa Timur yang berlokasi di Jl. A. Yani 30-32 Surabaya. Pada tahun 2015 ini membuka Pendaftaran Peserta Didik Baru dengan salah satu syaratnya yaitu Lulus SMP tahun 2015. Calon Peserta Didik Baru dapat membeli formulir pendaftaran dan stopmap sebesar Rp 250.000,- setelah dapat menunjukkan SURAT KETERANGAN LULUS/SURAT KETERANGAN TERCATAT SEBAGAI PESERTA UN SMP TAHUN 2015, setelah itu diisi dan langsungdi kembalikan atau 1 hari setelah tanggal pembelian formulir.	tampil	<a href="#">Edit</a> <a href="#">Hapus</a>

Gambar 4.21 Halaman *Mastering* Berita

Untuk melakukan tambah berita baru *User* bisa menekan tombol [+ Tambah Data](#), dan akan muncul halaman tambah berita baru,

Surabaya

Tambah Data

Judul Artikel

Gambar Artikel

Browse... No file selected.

Isi Artikel

Isi Artikel

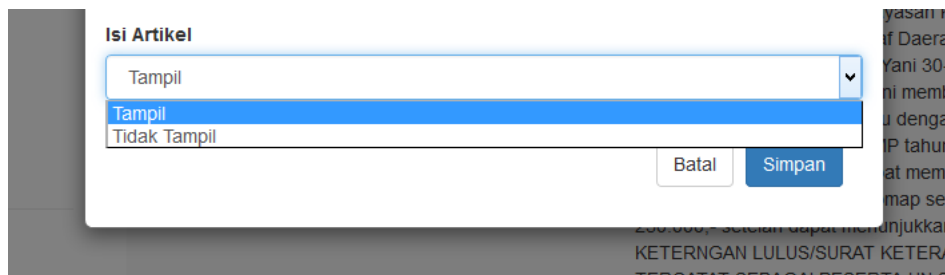
Tampil

Cancel Save

Gambar 4.22 Halaman Tambah Berita Baru

Untuk melakukan *edit* berita maka *User* tinggal menekan tombol *edit* maka akan muncul halaman *edit* berita, untuk melakukan perubahan status *user* bisa

menekan tombol *drop down* untuk tampil atau tidak, maka berita tidak akan *dipublish*.



Gambar 4.23 Halaman Ubah Status Berita

f. Halaman *Mastering* Galeri

Pada halaman ini *user* bisa melakukan maintenance galeri yang ada di *website* SD Kemala Bhayangkari 1 Surabaya.



Gambar 4.24 Halaman *Mastering* Galeri

*User* bisa melakukan penambahan galeri dengan menekan tombol tambah data, menghapus galeri dengan menekan tombol hapus, dan mengubah gambar galeri dengan menekan tombol *edit*.

g. Halaman Visi Misi

Pada halaman ini *user* bisa mengubah visi, misi SD Kemala Bhayangkari 1 Surabaya. Apabila *user* akan mengubah, maka dapat menekan tombol *edit*, dan menekan tombol detail untuk melihat detail apa yang akan ditampilkan.

Akademik SD Kemala Bhayangkari 1 Surabaya

Show  entries Search :

ID	Visi	Misi	Aksi	Detail
VM003	Terwujudnya Sekolah Unggul Berprestasi Berdasarkan Iman dan Taqwa, Cerdas, Terampil, Mandiri, dan Berbudi Pekerti Luhur	Mempersiapkan Anak Mandiri dalam Kehidupan melalui Pembelajaran Efektif yang Profesional dengan Meningkatkan Imtaq, Kedisiplinan, Tata Tertib, Penguasaan Ilmu Pengetahuan dan Teknologi, Ketrampilan serta Mengembangkan Kreatifitas	<a href="#">Edit</a>	<a href="#">Detail</a>

Showing 1 to 1 of 1 entries

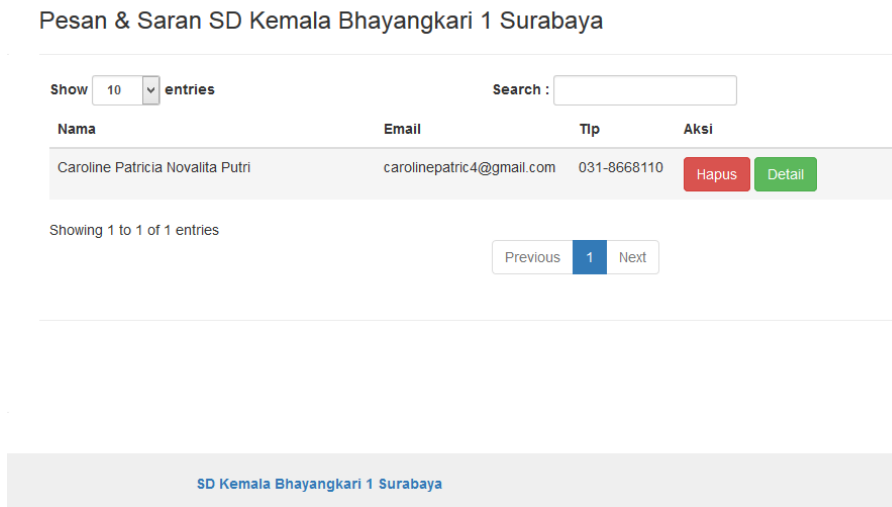
[Previous](#) [1](#) [Next](#)

SD Kemala Bhayangkari 1 Surabaya

Gambar 4.25 Halaman Visi-Misi

h. Halaman Pesan dan Saran

Pada halaman ini *user* bisa mememanajemen pesan dan saran yang masuk melalui halaman depan *website* SD Kemala Bhayangkari 1 Surabaya. *User* bisa melakukan *delete* pesan dan saran tersebut, apabila telah ditanggapi.



Gambar 4.26 Halaman Pesan dan Saran

Pada halaman detail, digunakan *user* untuk melihat detail pesan dan saran yang ditujukan kepada pihak SD Kemala Bhayangkari 1 Surabaya.



Gambar 4.27 Halaman Detail Pesan dan Saran

i. Halaman Pengumuman

Pada halaman ini *user* bisa memajemen pengumuman yang ditujukan kepada masyarakat umum atau orang tua/wali terkait dengan pengumuman yang berhubungan dengan siswa dan siswi serta SD Kemala Bhayangkari 1 Surabaya. *User* dapat melakukan penambahan pengumuman dengan menekan tombol tambah

data, menghapus data dengan menekan tombol hapus, mengedit pengumuman dengan menekan tombol *edit*.

Pengumuman SD Kemala Bhayangkari 1 Surabaya

+ Tambah Data

Show 10 entries Search :

ID	Judul	Details	Isi	Upload	Info	Aksi
P0006	Rapat Pengambilan Raport Semester Gasal SD Kemala	Dengan ini kami mengharapkan kehadiran Bapak/Ibu/Wali Peserta Didik Kelas IX untuk pengambilan Laporan Hasil Uji Coba Pemantapan Ujian Nasional (Try Out 1 dan UCUN 1 ) tahun pelajaran 2014 - 2015		uploaded/P0006S....	Download	<a href="#">Edit</a> <a href="#">Hapus</a>

Showing 1 to 1 of 1 entries

Previous 1 Next

Gambar 4.28 Halaman Pengumuman

#### j. Halaman Ijin Online

Pada halaman ini *user* bisa memanajemen permintaan ijin *online* siswa dan siswi SD Kemala Bhayangkari 1 Surabaya yang dilakukan oleh orang tua/wali melalui halaman *front end website*.

#### Ijin SD Kemala Bhayangkari 1 Surabaya

Ijin SD Kemala Bhayangkari 1 Surabaya

Show 10 entries Search :

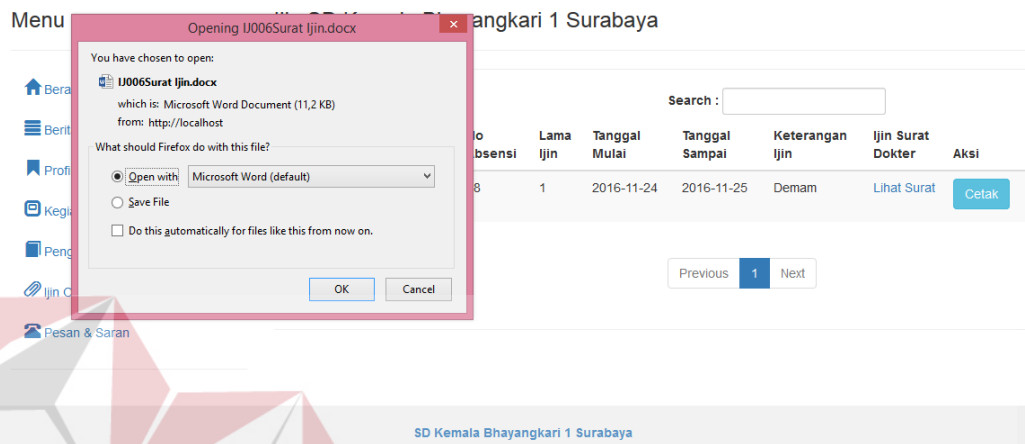
ID	Nama Siswa	Kelas	No Absensi	Lama Ijin	Tanggal Mulai	Tanggal Sampai	Keterangan Ijin	Ijin Surat Dokter	Aksi
IJ004	Panji Pratama	1A	08	1	2016-11-15	2016-11-16	Sakit Panas	Lihat Surat	<a href="#">Cetak</a>

Showing 1 to 1 of 1 entries

Previous 1 Next

Gambar 4.29 Halaman Ijin Online

Kemudian *user* dapat mengunduh surat dokter yang ditelah diunggah oleh orang tua/wali melalui halaman *front end* dan apabila surat dokter tidak disertakan maka, *user* dapat mencetak keterangan ijin tersebut untuk dilampirkan kepada wali kelas masing-masing.



Gambar 4.30 Halaman Unduh Surat Ijin *Online*



Gambar 4.31 Halaman Lampiran Surat Ijin *Online*

#### k. Halaman Agenda

Pada halaman agenda *user* dapat menambahkan agenda kegiatan SD Kemala Bhayangkari 1 Surabaya dengan menekan tombol tambah data, mengubah dengan



menekan tombol *edit*, dan menghapus agenda tersebut dengan menekan tombol *hapus*.

#### Agenda SD Kemala Bhayangkari 1 Surabaya

+ Tambah Data

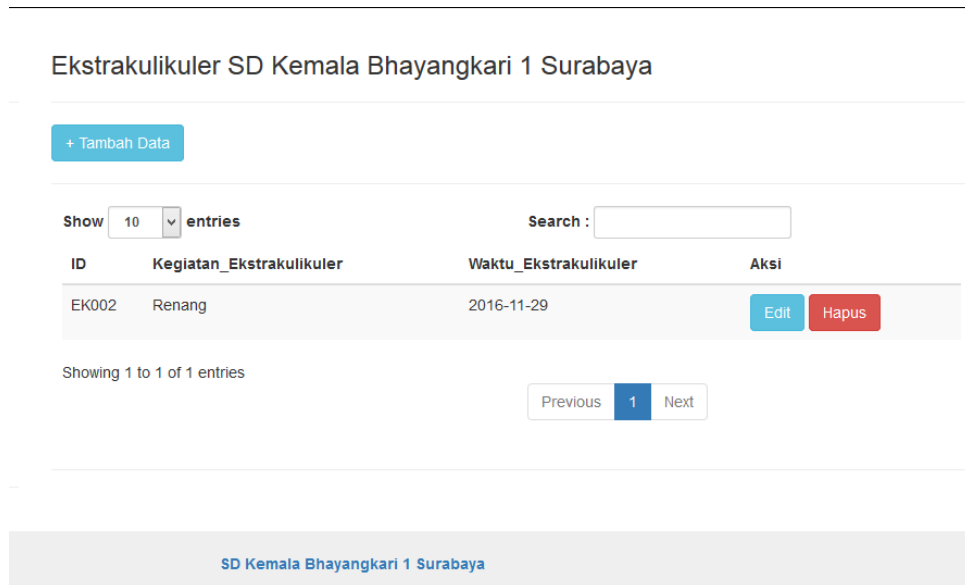
Show 10 entries Search :

ID	Semester	Tanggal	Agenda Kegiatan	Dana	Keterangan	Aksi
AG003	Semester 1	2016-07-01	Evaluasi Program Pelaksanaan KBM & Pembuatan Program	0	BOS	<a href="#">Edit</a> <a href="#">Hapus</a>
AG008	Semester 1	2016-08-09	Pengenalan Lingkungan SD Kemala Bhayangkari 1 Surabaya	0	BOS	<a href="#">Edit</a> <a href="#">Hapus</a>
AG009	Semester 1	2016-08-11	Pembagian Zakat Fitrah	0	BOS	<a href="#">Edit</a> <a href="#">Hapus</a>
AG010	Semester 2	2016-08-24	Peringatan HUT Kemerdekaan RI beserta kegiatannya	0	Waka Ur. Kesiswaan	<a href="#">Edit</a> <a href="#">Hapus</a>

Gambar 4.32 Halaman Agenda

#### l. Halaman Ekstrakurikuler

Pada halaman ekstrakurikuler *user* dapat menambahkan kegiatan ekstrakurikuler siswa dan siswi SD Kemala Bhayangkari 1 Surabaya dengan menekan tombol tambah data, mengubah dengan menekan tombol *edit*, dan menghapus agenda tersebut dengan menekan tombol *hapus*.



Gambar 4.33 Halaman Ekstrakurikuler

#### m. Halaman Struktur Organisasi

Pada halaman struktur organisasi *user* dapat menambahkan struktur organisasi untuk ditampilkan pada halaman *front end website* SD Kemala Bhayangkari 1 Surabaya.



Gambar 4.34 Halaman Struktur Organisasi

n. Halaman Sarana dan Prasarana

Pada halaman sarana dan prasarana *user* dapat menambahkan sarana dan prasarana untuk ditampilkan pada halaman *front end website* SD Kemala Bhayangkari 1 Surabaya.

Sarana Dan Prasarana SD Kemala Bhayangkari 1 Surabaya

ID	Gambar	Judul	Aksi
SP011		Lapangan Basket	<a href="#">Edit</a> <a href="#">Hapus</a>
SP012		Kantin	<a href="#">Edit</a> <a href="#">Hapus</a>
SP013		Masjid	<a href="#">Edit</a> <a href="#">Hapus</a>

Gambar 4.35 Halaman Sarana dan Prasarana


o. Halaman Kesiswaan

Pada halaman kesiswaan *user* dapat menambahkan sarana dan prasarana untuk ditampilkan pada halaman *front end website* SD Kemala Bhayangkari 1 Surabaya. *user* dapat menambahkan data mengenai kesiswaan dengan menekan tombol tambah data, mengubah dengan menekan tombol *edit*, dan menghapus dengan menekan tombol hapus.

## Kesiswaan SD Kemala Bhayangkari 1 Surabaya

+ Tambah Data

Show 10 entries Search :

ID	Gambar	Isi	Layanan Konseling	Aksi
K0002		Program kesiswaan merupakan pola kegiatan pembinaan siswa untuk mengarahkan dan mengendalikan siswa dalam rangka menegakkan disiplin dan tata tertib sekolah. Pola kegiatan pembinaan siswa yang dilakukan di SD Kemala Bhayangkari 1 Surabaya	Layanan bimbingan konseling adalah pengembangan kehidupan pribadi, yaitu bidang pelayanan yang membantu peserta didik dalam memahami, menilai bakat siswa dan siswi SD Kemala Bhayangkari 1 Surabaya.	<a href="#">Edit</a> <a href="#">Hapus</a>

Showing 1 to 1 of 1 entries

Previous 1 Next

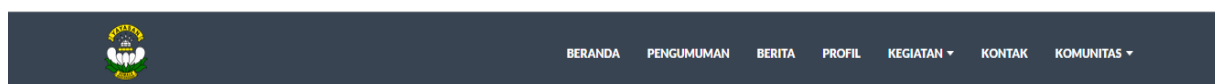
Gambar 4.36 Halaman Kesiswaan

Setelah halaman *Back End* maka akan dijelaskan bagaimana halaman *Front End* memberika informasi kepada masyarakat, orang tua/wali murid SD Kemala Bhayangkari 1 Surabaya khususnya. Sehingga bisa menjawab permasalahan yang telah di rumuskan pada BAB I yakni keterbatasan dalam penyampaian informasi serta sulitnya masyarakat, orang tua/wali murid untuk mencari informasi mengenai SD Kemala Bhayangkari 1 Surabaya.

Pada halaman *Front End* ini terdiri dari tiga elemen yakni *Header*, *Footer*, dan *Content*.

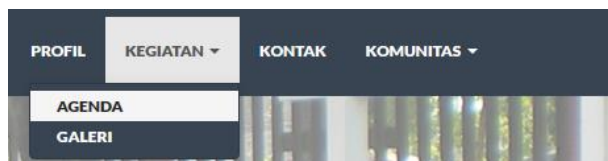
### 1. *Header*

Pada bagian header terdapat beberapa *menu* yang bisa di dapatkan pengunjung yakni beranda, pengumuman, profil, kegiatan, kontak dan komunitas.

Gambar 4.37 Halaman *Header Front End Website*

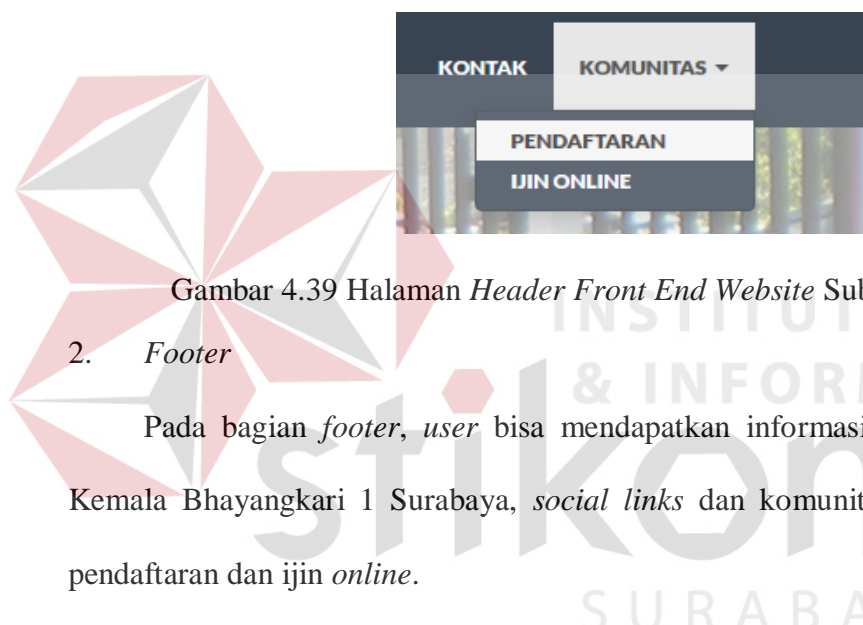
Pada bagian header ini juga terdapat *navigasi* yang bisa dipakai untuk menjelajahi isi dari *website* SD Kemala Bhayangkari 1 Surabaya.

*Navigasi* kegiatan mempunyai sub menu yakni kegiatan dan komunitas yang disediakan oleh *website* SD Kemala Bhayangkari 1 Surabaya.



Gambar 4.38 Halaman *Header Front End Website* Sub-Kegiatan

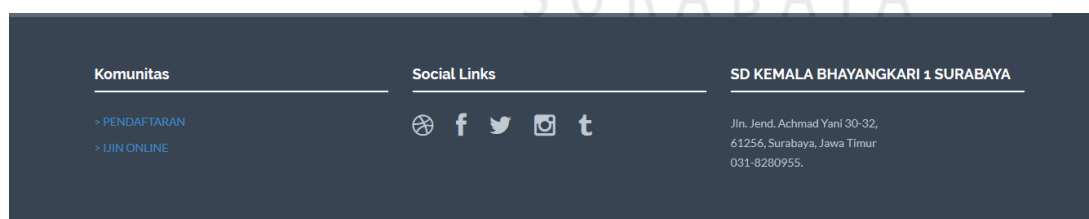
Sedangkan untuk *navigasi* komunitas berisi pendaftaran dan *ijin online* SD Kemala Bhayangkari 1 Surabaya.



Gambar 4.39 Halaman *Header Front End Website* Sub-Komunitas

## 2. Footer

Pada bagian *footer*, *user* bisa mendapatkan informasi dimana lokasi SD Kemala Bhayangkari 1 Surabaya, *social links* dan komunitas yang terdiri dari pendaftaran dan *ijin online*.



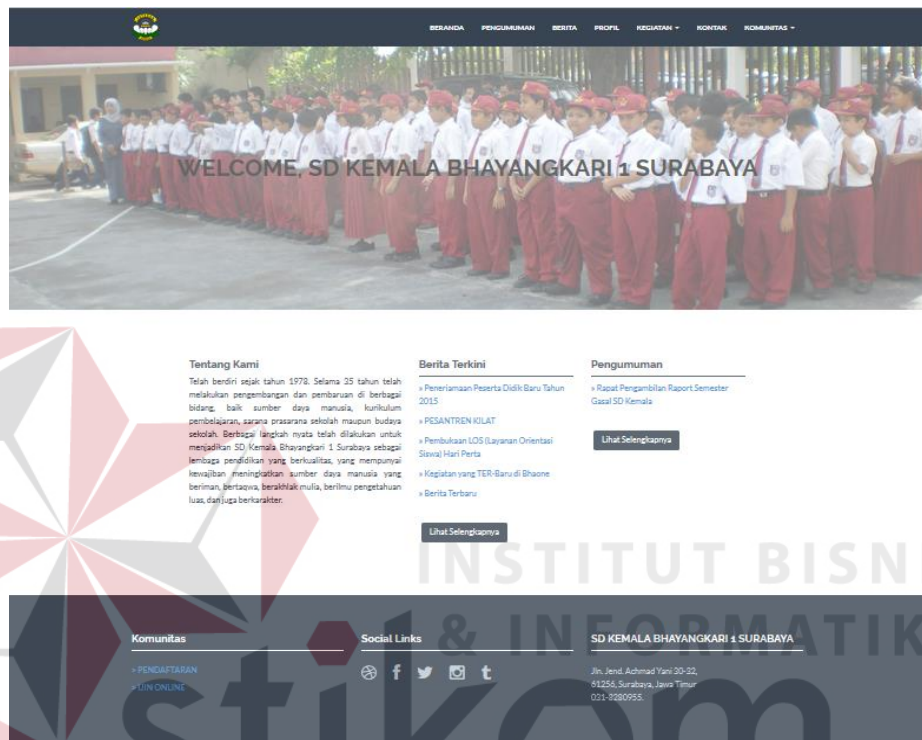
Gambar 4.40 Halaman *Footer Website* SD Kemala Bhayangkari 1 Surabaya

## 3. Content

Pada bagian ini *website* SD Kemala Bhayangkari 1 Surabaya dapat memberikan beberapa informasi dengan membaginya menjadi beberapa halaman di antaranya

a. Halaman Beranda

Pada halaman ini pengunjung *website* bisa mendapatkan beberapa informasi mengenai pengumuman, berita, profil, kegiatan, kontak dan komunitas yang terkait dengan *website* SD Kemala Bhayangkari 1 Surabaya.



Gambar 4.41 Halaman Beranda

b. Halaman Berita

Pada halaman ini pengunjung bisa mendapatkan berita terbaru yang ada di SD Kemala Bhayangkari 1 Surabaya.

The screenshot shows a website header with navigation links: BERANDA, PENGUMUMAN, BERITA, PROFIL, KEGIATAN, KONTAK, KOMUNITAS. Below the header is a blue banner with the text 'Berita Terkini'. The main content area is divided into two columns. The left column contains three news items, each with a title, a 'Posted' date, and a 'By Admin' attribution. The first item is 'Berita Terbaru', the second is 'Kegiatan yang TER-Baru di Bhaone', and the third is 'Pembukaan LOS (Layanan Orientasi Siswa) Hari Pertama'. Each item has a 'Baca selanjutnya' link. The right column contains a search bar with the placeholder text 'Search something' and a 'Berita Terkait' section with a list of related news items, including 'Berita Terbaru', 'PESANTREN KILAT', 'Pembukaan LOS (Layanan Orientasi Siswa) Hari Pertama', and 'Kegiatan yang TER-Baru di Bhaone'. At the bottom of the left column, there is a pagination control showing 'Showing 1 to 3 of 5' and a '2' button.

Gambar 4.42 Halaman Berita

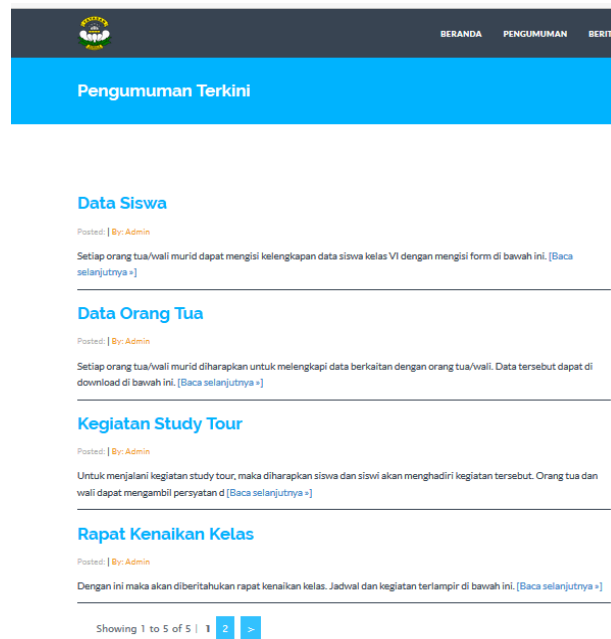
Pada halaman ini pengunjung bisa membaca berita sesuai dengan kategori berita. Jika menekan tombol baca selanjutnya maka akan muncul halaman baca berita.

The screenshot shows a website header with navigation links: BERANDA, PENGUMUMAN, BERITA, PROFIL, KEGIATAN, KONTAK, KOMUNITAS. Below the header is a blue banner with the text 'Berita'. The main content area is divided into two columns. The left column contains a detailed news item with the title 'Kegiatan yang TER-Baru di Bhaone', a 'Posted' date, and a 'By Admin' attribution. The text of the article describes a school program at SD Kemala Bhayangkari 1 Surabaya. Below the article text are social media share icons for Twitter, Facebook, and Google+. The right column contains a search bar with the placeholder text 'Search something' and a 'Berita Terkait' section with a list of related news items, including 'PESANTREN KILAT', 'Penerimaan Peserta Didik Baru Tahun 2015', 'Pembukaan LOS (Layanan Orientasi Siswa) Hari Pertama', and 'Berita Terbaru'. At the bottom of the right column, there is a pagination control showing 'Showing 1 to 3 of 5' and a '2' button.

Gambar 4.43 Halaman Baca Berita

### c. Halaman Pengumuman

Pada halaman ini pengunjung bisa mendapatkan pengumuman yang ada di SD Kemala Bhayangkari 1 Surabaya.



Gambar 4.44 Halaman Pengumuman

Pada halaman ini pengunjung bisa membaca pengumuman dengan kategori pengumuman. Jika menekan tombol baca selanjutnya maka akan muncul halaman baca pengumuman.



### Kegiatan Study Tour

Posted: April 25, 2014. | By: Admin

Untuk menjalani kegiatan study tour, maka diharapkan siswa dan siswi akan menghadiri kegiatan tersebut. Orang tua dan wali dapat mengambil persyatan di bawah ini.

Download File:

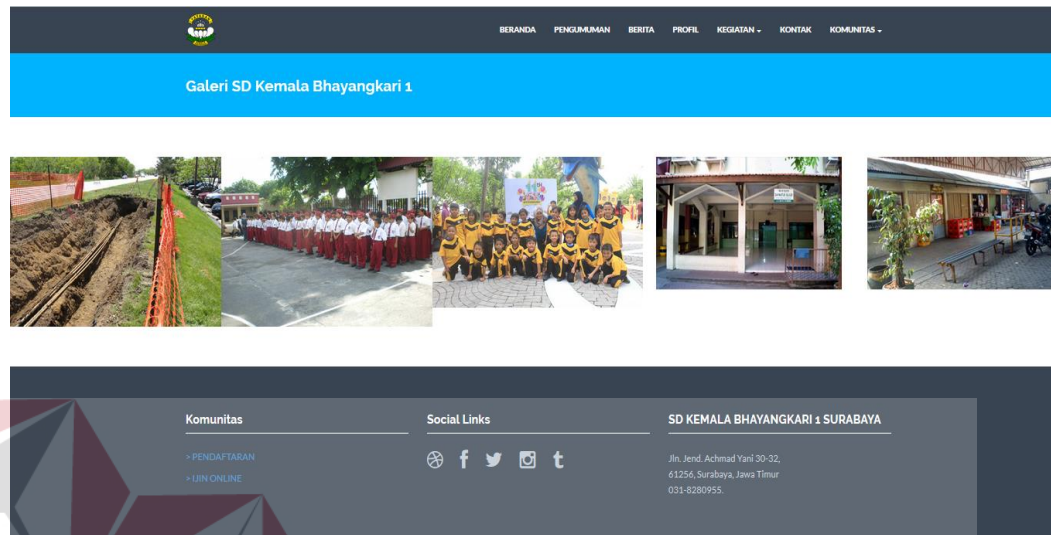
[Download](#)

Gambar 4.45 Halaman Baca Pengumuman



d. Halaman Galeri

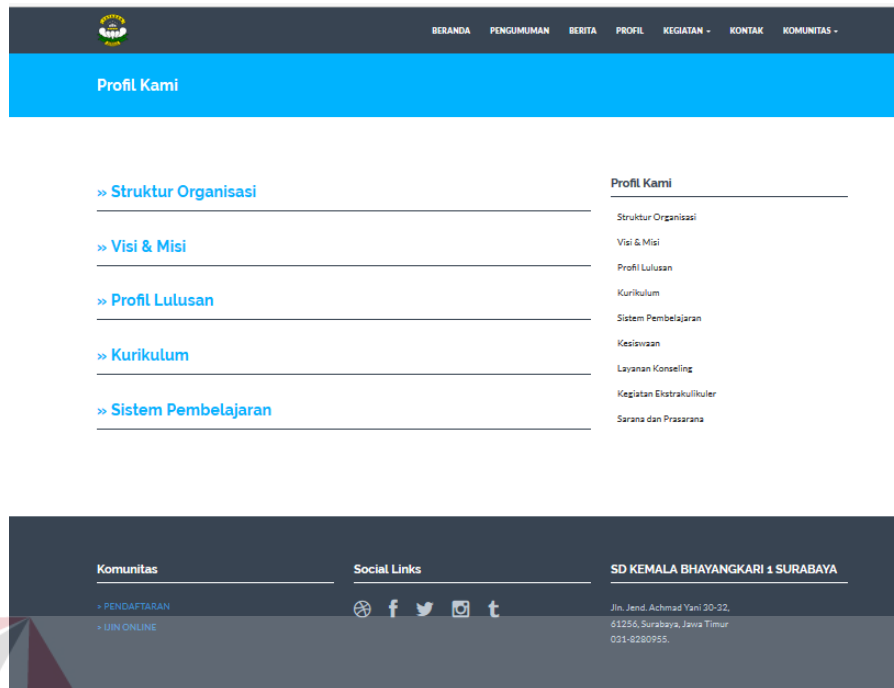
Pada halaman ini pengunjung bisa melihat dokumentasi kegiatan-kegiatan yang ada di SD Kemala Bhayangkari 1 Surabaya.



Gambar 4.46 Halaman Galeri

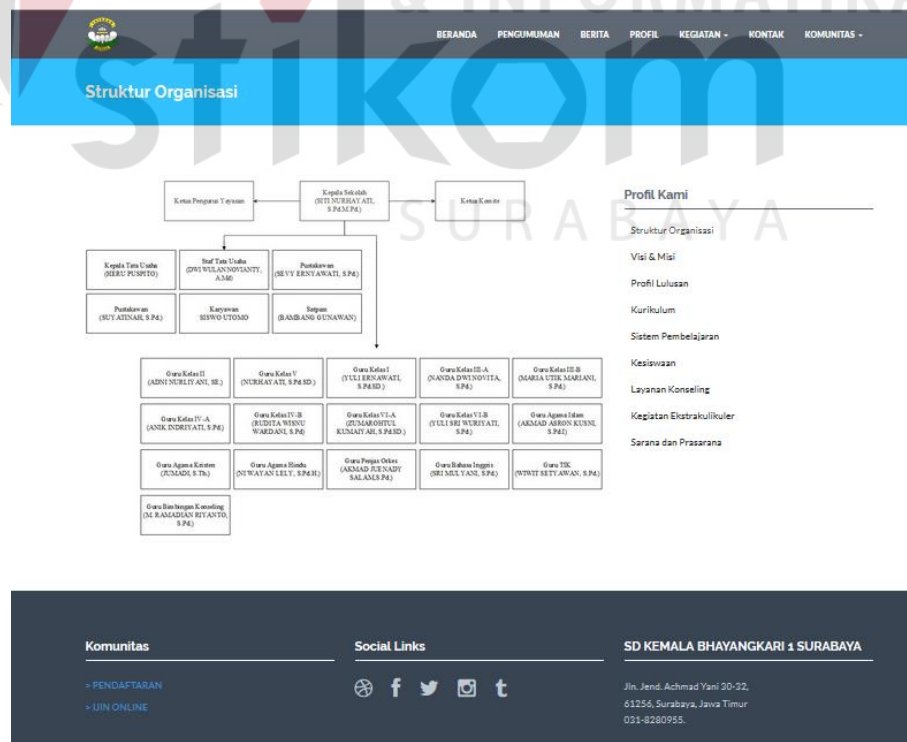
e. Halaman *Profile* SD Kemala Bhayangkari 1 Surabaya

Pada halaman ini pengunjung bisa mendapatkan informasi lebih mengenai profil SD Kemala Bhayangkari 1 Surabaya. Mulai dari profil SD Kemala Bhayangkari 1 Surabaya, visi dan misi, struktur organisasi, profil lulusan, kurikulum, sistem pembelajaran, kesiswaan, layanan konseling, kegiatan ekstrakurikuler, dan sarana prasarana.



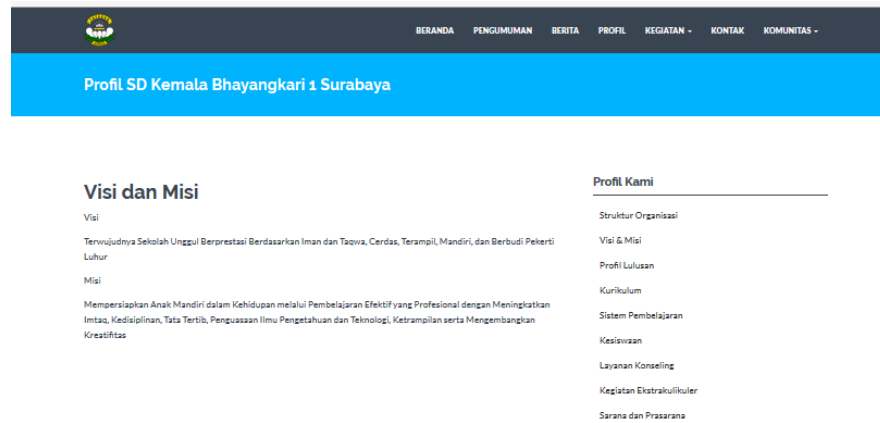
Gambar 4.47 Halaman Profil

Pada halaman ini terdapat halaman struktur organisasi yang terdiri dari struktur organisasi SD Kemala Bhayangkari 1 Surabaya.



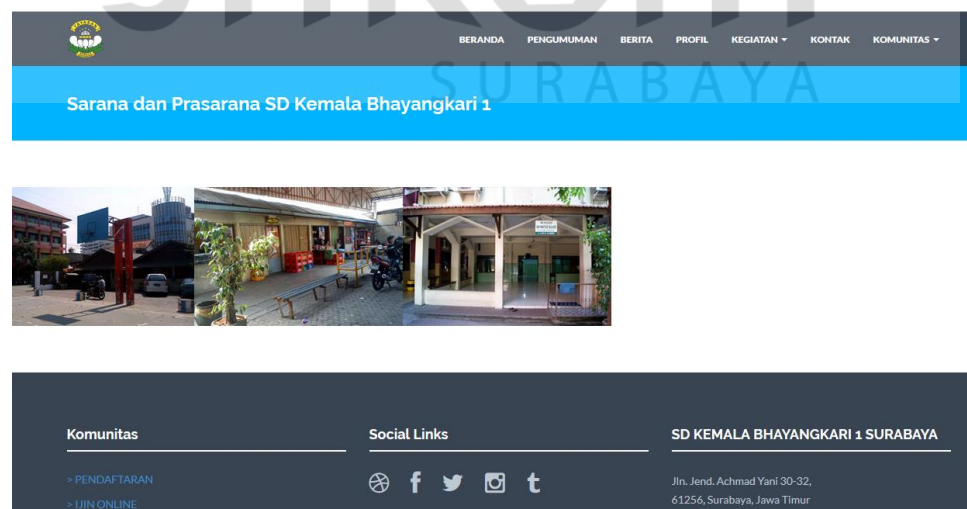
Gambar 4.48 Halaman Struktur Organisasi

Pada halaman profil selanjutnya terdapat halaman visi dan misi SD Kemala Bhayangkari 1 Surabaya.



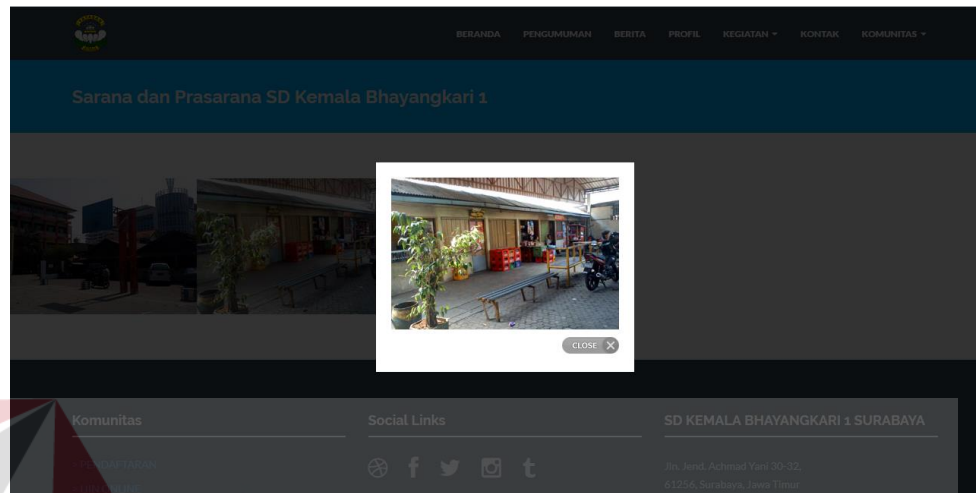
Gambar 4.49 Halaman Visi dan Misi

Pada halaman profil selanjutnya terdapat halaman sarana dan prasarana SD Kemala Bhayangkari 1 Surabaya.



Gambar 4.50 Halaman Sarana dan Prasarana

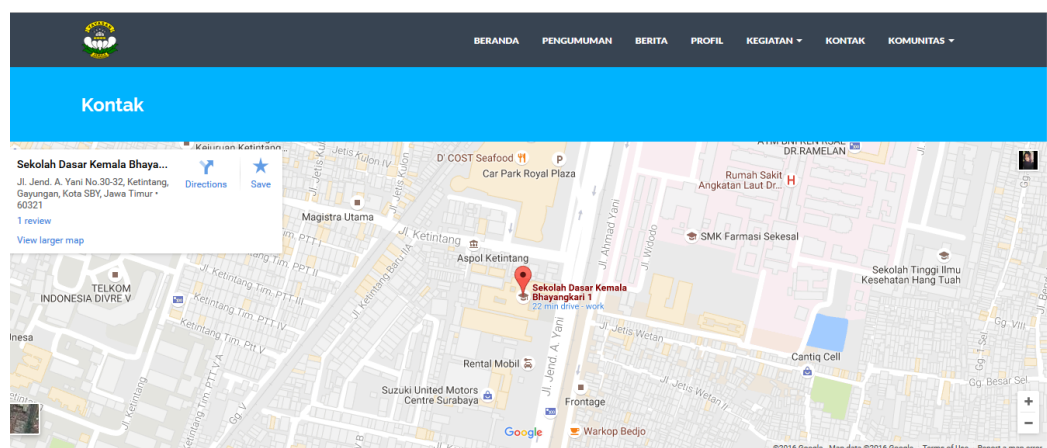
Pada halaman *detail* sarana dan prasarana, pengunjung dapat membuka gambar yang terdapat pada *website* SD Kemala Bhayangkari 1 Surabaya secara lebih detail dalam bentuk *pop-up*.



Gambar 4.51 Halaman *detail* Sarana dan Prasarana

#### f. Halaman Kontak

Pada halaman ini pengunjung bisa mendapatkan informasi lebih mengenai kontak SD Kemala Bhayangkari 1 Surabaya yang terdiri dari halaman *maps* sehingga pengunjung dapat melihat lokasi SD Kemala Bhayangkari 1 Surabaya.



Gambar 4.52 Halaman Kontak

Pada halaman kontak, pengunjung juga dapat melakukan komentar dan saran untuk dikirimkan kepada pihak SD Kemala Bhayangkari 1 Surabaya.

Gambar 4.53 Halaman Komentar dan Saran

#### g. Halaman Agenda

Pada halaman ini pengunjung bisa mendapatkan informasi lebih mengenai agenda SD Kemala Bhayangkari 1 Surabaya, berupa ringkasan kegiatan, tanggal serta semester berapa akan diadakan suatu kegiatan dan berasal dari manakah dana yang akan digunakan.

SEMESTER	TANGGAL	KEGIATAN	DANA	KETERANGAN
SEMESTER 1	2016-07-01	Evaluasi Program Pelaksanaan KBM & Pembuatan Program	0	BOS
	2016-08-09	Pengenalan Lingkungan SD Kemala Bhayangkari 1 Surabaya	0	BOS
	2016-08-11	Pembagian Zakat Fitrah	0	BOS
SEMESTER 2	2016-08-24	Peringatan HUT Kemerdekaan RI beserta kegiatannya	0	Waka Ur. Kesiswaan
Total			Rp. 56.000.000,-	bmhghmmhnh

Gambar 4.54 Halaman Agenda

#### h. Halaman Ijin *Online*

Pada halaman ini dapat digunakan oleh orang tua/wali murid untuk melakukan ijin secara *online* dengan melakukan *log-in* menggunakan *username* dan *password* yang diberikan oleh pihak SD Kemala Bhayangkari 1 Surabaya.

Gambar 4.55 Halaman *Log-in Ijin Online*

Setelah orang tua/wali murid melakukan *log-in*, maka dapat melakukan pengisian *form ijin online*, kemudia dapat menekan tombol proses.

Gambar 4.56 Halaman *form Ijin Online*