

## BAB II

### GAMBARAN UMUM PERUSAHAAN

#### 2.1 Sejarah Perusahaan

PT Singa Barong Kencana pada tanggal 20 Oktober 1974 mendirikan Garden Palace Hotel yang diklasifikasikan sebagai hotel berbintang 3(\*\*\*) yang memiliki 72 kamar. Mengacu pada perkembangan yang ada, maka kesempatan ini dimanfaatkan oleh PT Mas Murni Indonesia untuk mendirikan hotel baru sebagai perluasan dari *Garden Hotel* dengan melengkapi fasilitas-fasilitasnya, seperti penambahan *restaurant, bar, karaoke, fitness center, function hall* dan lain-lain yang kemudian hotel itu diberi nama Garden Palace Hotel.

Garden Palace Hotel diklasifikasikan sebagai hotel berbintang 4(\*\*\*\*) yang mempunyai 330 kamar yang terdiri atas beberapa tipe seperti *Standard Room, Deluxe Room, Deluxe Theme Room, Club Excellence, dan Suite Room*. Hotel yang berantai 24 ini mulai beroperasi tanggal 10 Desember 1983.

Pada tahun 1984 Garden Palace Hotel bergabung dan bekerjasama dengan *Golden Tulip Worldwide International Hotel* yang berkantor di Amsterdam, Belanda yang mempunyai anggota lebih dari 350 hotel yang tersebar di 60 negara dunia.

*Golden Tulip Worldwide International Hotel* adalah suatu jaringan organisasi perhotelan yang beranggotakan hotel-hotel bertaraf internasional, disamping itu *Golden Tulip* juga menerima reservasi untuk hotel-hotel anggotanya.

Sesuai dengan visi dan misi dari Garden Palace Hotel dan juga Garden Hotel yaitu "*Serving The Best To Guest*" atau menyediakan sebaik mungkin bagi

para tamunya, selain itu juga mempunyai visi untuk menjadikan hotel sebagai sarana keperluan bisnis. Karena sebagian besar dari tamu yang datang adalah untuk keperluan bisnis. Dari visi tersebut maka *Garden Palace* dan *Garden Hotel* berupaya untuk mewujudkan misinya. Beberapa upayanya antara lain adalah melengkapi fasilitas-fasilitasnya, seperti penambahan *restaurant*, *bar*, *karaoke*, *fitnes center*, *function hall* dan lain-lain. Serta berusaha untuk melengkapi fasilitas hotel dengan sarana-sarana untuk keperluan bisnis seperti *mesin fax*, *foto copy*, *international direct call*, komputer, jasa pengetikan, penterjemahan, pemesanan dan konfirmasi tiket pesawat, *meeting room*, dan lain-lain.

*Garden Hotel* dan *Garden Palace Hotel* terletak di satu lokasi yang saling berbelakangan, yaitu di jalan Pemuda 21 dan jalan Yos Sudarso 11 Surabaya. Tamu-tamu yang akan masuk ke *Garden Hotel* dapat melalui pintu masuk *Garden Palace Hotel* dan begitu pula sebaliknya. Kedua hotel tersebut berada dalam satu manajemen yang sama. Hotel yang terletak 100 meter dari Plaza Surabaya ini mempunyai posisi yang strategis yaitu berada di pusat bisnis, hiburan, dan pusat perbelanjaan.

## **2.2 Profile Garden Palace Hotel Surabaya**

*Garden Palace Hotel Surabaya* terletak di jantung kota di kota Surabaya, pusat perbelanjaan dan hiburan. *Garden Palace Hotel Surabaya* menawarkan berbagai macam fasilitas dan kamar yang dapat membuat nyaman para pelanggannya. Di *Garden Palace Hotel* ini menyediakan kamar tamu sebesar tiga ratus tujuh puluh tiga kamar dan beserta *suit room*, semua kamar menawarkan pemandangan luar biasa ke kota Surabaya dan jembatan Suramadu yang terkenal.

Setiap kamar dihiasi dengan palet warna menenangkan dan styling yang diresapi dengan sentuhan desain yang elegan yang dapat merevitalisasi indra anda, dan juga Garden Palace Hotel menawarkan ruang pertemuan untuk setiap pengusaha yang ingin mengadakan pertemuan bisnis.

Garden Palace Hotel mempunyai komitmen untuk melayani tamu mereka seperti dalam sebuah istana. Antisipatif dan penuh perhatian, staf mereka pun berdedikasi untuk menjaga pelanggan dalam banyak hal yang akan membuat para pelanggan merasa benar-benar di rumah. Secara lebih rinci dapat diperhatikan dalam daftar lengkap profil Garden Palace Hotel Surabaya antara lain :

1. Nama : Garden Palace Hotel
2. Alamat : Jl. Yos Sudarso 11 Surabaya
3. Telepon : (62 31) 5320951, 5321001
4. Fax : (62 31) 5316111
5. Website : garden.co.id
6. E-mail : garden@rad.net.id
7. President Director : Bapak Djaja Santosa
8. Finance Director : Bapak Sudarsono
9. Director : Bapak Surya Atmadinata
10. General Manager : Bapak Peterjanto

### **2.3 Fasilitas-fasilitas Garden Palace Hotel**

Berikut ini adalah daftar fasilitas-fasilitas yang ditawarkan oleh Garden Palace Hotel Surabaya yang dibagi menjadi tiga bagian besar, yaitu :

### 2.3.1 Room & Facilities

Beberapa kamar dan fasilitas yang ditawarkan Garden Palace Hotel

Surabaya, antara lain :

1. Standard Room
2. Superior Room
3. Deluxe Theme Premium Room
4. The Suites

Dan untuk setiap kamarnya dilengkapi dengan :

1. Climate controls panels
2. Coffee/tea making facilities
3. Hair dryer
4. In-room safe box
5. Internet access
6. Satelite television chanel

### 2.3.2 Banquet & Convention

Garden Palace Hotel menyediakan ruang *convention hall* untuk mengadakan pertemuan, diantara :

1. Caesar Palace Ballroom
2. Crystal Mainhall & Crystal Plaza
3. Regency Mainhall & Regency Plaza
4. Borobudur Meeting Room
5. Nishiki Meeting Room

### **2.3.3 Restaurant & Bar**

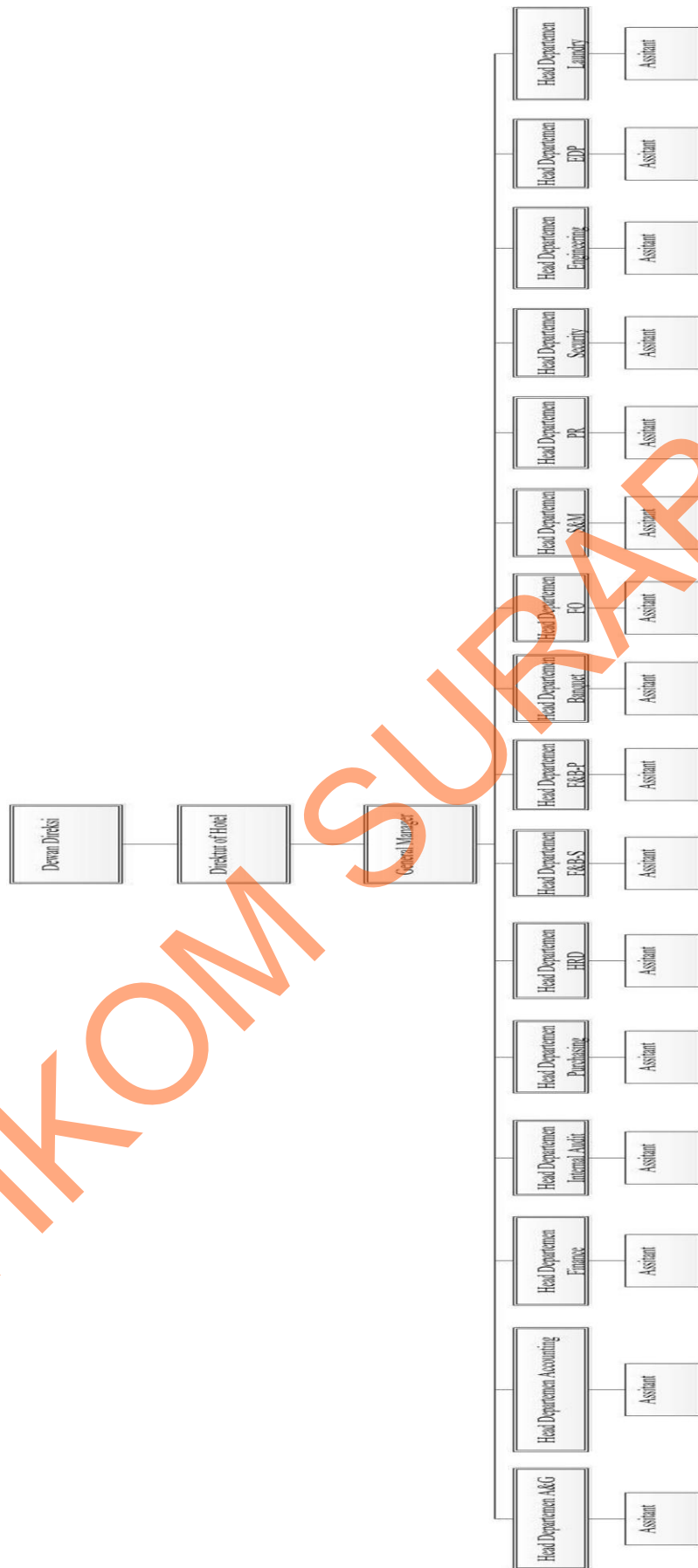
Berikut ini adalah daftar restaurant dan bar yang ditawarkan oleh pihak

Garden Palace Hotel Surabaya :

1. Kencana Coffee Shop
2. Ming Court Chinese Restaurant
3. Cat's Pajamas
4. Curabhaya Lounge
5. Vista Bake & Bistro

### **2.4 Struktur Organisasi**

Di dalam organisasi Garden Palace Hotel Surabaya ini terdapat beberapa bagian atau departemen yang menangani semua kegiatan yang ada di organisasi ini. Bagian tersebut adalah semua bagian yang bertanggung jawab langsung kepada pimpinan seperti pada Gambar 2.4.



Gambar 2.4 Struktur Organisasi

STIKOM SURABAYA