

BAB II

GAMBARAN UMUM PERUSAHAAN

2.1 Gambaran Umum SMA NEGERI 6 Surabaya

SMA Negeri 6 terletak di jantung Kota Surabaya, tepatnya di Jalan Gubernur Soeryo No. 11 Surabaya. Bangunan gedung sekolah berasal dari peninggalan jaman Belanda yang sekarang telah ditambah bangunan-bangunan baru dan disesuaikan dengan perkembangan jaman. Pembangunannya dilaksanakan oleh Pemerintah dan Komite SMA Negeri 6 Surabaya yang terus berjalan hingga saat ini.

Bangunan gedung ini digunakan oleh Bangsa Eropa untuk sekolah setingkat dengan TK dan SD yang disebut SSV (Surabaya Scholl Vereniging) pada masanya. Dan setelah kemerdekaan Republik Indonesia digunakan untuk sekolah swasta. SMA Negeri 6 Surabaya didirikan berdasarkan surat keputusan menteri P dan K waktu itu, tanggal 17 September 1957 dengan nama SMA Negeri VI-C Surabaya yang sementara masih menjadi satu kompleks dengan SMTA yang terletak di Jalan Wijaya Kusuma Surabaya.

Bangsa Indonesia pada tahun 1957 sedang giat-giatnya mengadakan aksi pengembalian Irian Barat ke pangkuan RI. Segala milik Belanda yang ada di bumi Indonesia dinasionalisasi. SSV pun tidak luput dari aksi tersebut. Berdasarkan keputusan KMKB Surabaya, SMA Negeri VI – C Surabaya dapat menempati gedung SSV tersebut sampai dengan sekarang. Perkembangan SMA Negeri 6 Surabaya

semakin pesat, terus mengikuti perkembangan dan keadaan jaman demikian juga dengan kurikulumnya. Sekitar tahun 1963 berlaku kurikulum gaya baru sehingga sebutan SMA Negeri VI – C Surabaya menjadi SMA Negeri VI Surabaya. Kurikulum 1975 yang merupakan inovasi menuju kearah kemajuan dalam dunia pendidikan maka sebutan SMA Negeri VI Surabaya (angka romawi) menjadi SMA Negeri 6 Surabaya (angka biasa).

Mulai tahun 2004 yang lalu, di sebagian besar SMA berlaku kurikulum tahun 2004 yang dilaksanakan sampai sekarang ini. Mulai tahun pelajaran 2007 – 2008 SMA Negeri 6 Surabaya melaksanakan kurikulum 2006 yang dikenal dengan KTSP (Kurikulum Tingkat Satuan Pendidikan). Dengan dilaksanakannya kurikulum ini diharapkan SMA Negeri 6 Surabaya dapat membawa siswanya menjadi lulusan yang terbaik.

Logo SMA Negeri 6 Surabaya digambarkan pada Gambar 2.1.



Gambar 2.1 Logo SMA Negeri 6 Surabaya

2.2 Visi SMA Negeri 6 Surabaya

Terwujudnya SMA Negeri 6 Surabaya sebagai sekolah unggul, yang menghasilkan lulusan berkualitas cerdas, kreatif, santun dan agamis, berwawasan global.

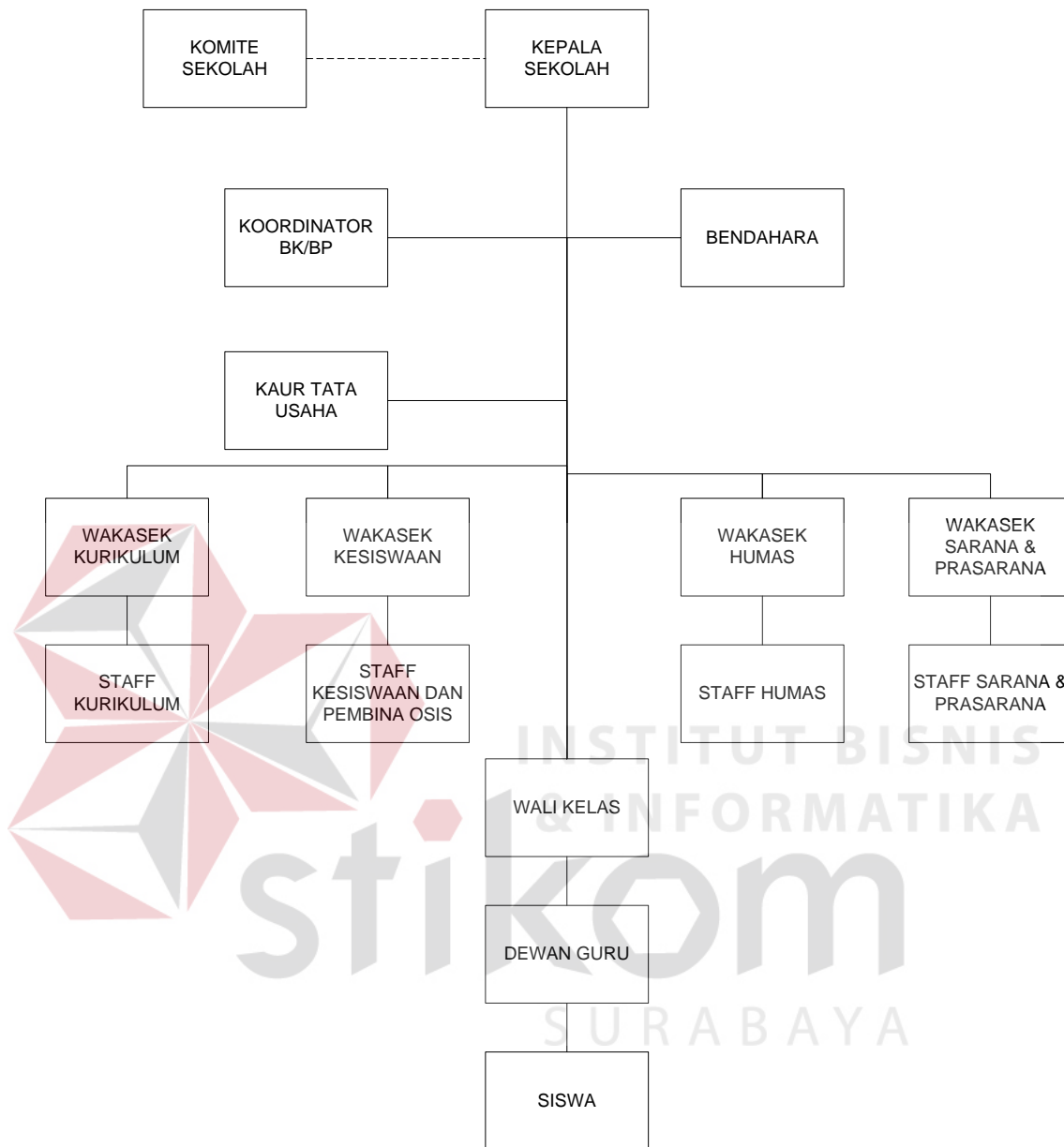
2.3 Misi SMA Negeri 6 Surabaya

Misi SMA Negeri 6 Surabaya sebagai berikut:

1. Mewujudkan SMA Negeri 6 Surabaya sebagai lingkungan yang kondusif untuk kegiatan pendidikan dan pembelajaran yang berbasis TI, berwawasan lingkungan dan religious.
2. Mengoptimalkan sumber daya yang ada untuk memberikan pelayanan pendidikan yang terbaik kepada siswa agar sukses dalam memasuki pendidikan tinggi baik di tingkat regional, nasional maupun global.
3. Mengembangkan seluruh potensi siswa agar menjadi manusia Indonesia yang memiliki IMTAQ, menguasai IPTEK, berbudi dan peduli.

2.4 Struktur Organisasi SMA Negeri 6 Surabaya

Gambar 2.2 merupakan struktur organisasi dari SMA Negeri 6 Surabaya. Kepala Sekolah bersama Komite Sekolah berada pada posisi teratas. Di bawah Kepala Sekolah terdapat Koordinator BK/BP dibantu dengan bendahara dan Kaur Tata Usaha. Setelah 3 divisi tersebut terdapat 4 Wakasek yaitu Wakasek Kurikulum, Wakasek Kesiswaan, Wakasek Humas, Wakasek Sarana dan Prasarana yang dibantu oleh masing-masing staffnya. Lebih jelasnya bisa dilihat pada Gambar 2.2.



Gambar 2.2 Struktur Organisasi SMA Negeri 6 Surabaya