

BAB IV

GAMBARAN UMUM PERUSAHAAN

4.1 Sekilas Sejarah dan Profil FruityLOGIC Design Surabaya

FruityLOGIC Design Surabaya adalah agen desain yang didukung oleh berbagai macam disiplin ilmu. Perusahaan ini merupakan anak perusahaan dari PT. Ciptadaya Prosperindo yang resmi didirikan pada tanggal 17 Maret 2011. Dipimpin oleh Lydia Dewi S.Sn, Grad. Dipl., FruityLOGIC Design Surabaya didirikan pada tahun 2004 dan telah berkarya di berbagai media bersama dengan klien dari beragam latar belakang bisnis.

Sebagai salah satu *design agency* yang cukup terkemuka di Surabaya, FruityLOGIC Design menyediakan jasa “layanan satu titik” bagi klien. Sesuai dengan namanya, layanan ini memberikan kemudahan bagi klien untuk mendapatkan paket desain yang lengkap mulai dari tahap perencanaan hingga pelaksanaan akhir. Layanan satu titik ini meliputi:

1. Ilustrasi komputer 3D
2. Cetak *offset*
3. Ilustrasi manual
4. Cetak digital
5. Fotografi

Selain itu, FruityLOGIC Design Surabaya menawarkan beberapa jasa desain yang dapat dimanfaatkan oleh klien. Jasa desain tersebut meliputi:

1. Desain web
2. Desain grafis (*identity, advertising, brosur, menu, company profile, flyer, annual report*)
3. *Branding*
4. Video (*3D visualizations, 2D animation, multimedia presentation, corporate presentation*)

FruityLOGIC Design Surabaya tidak hanya menangani klien pada tingkat regional, tetapi juga tingkat nasional bahkan internasional. Berikut ini adalah tabel daftar klien FruityLOGIC Design Surabaya.

Tingkat	Klien		
Internasional	IMAtec s.á.r.l – Europe		BESAFE – London
	EMAK – Europe		Yick Sang Pty. Ltd – Hong Kong
Nasional	PT. Bina Nusa Lubrindo	PT. Adi Surya Sempurna	PT. Bina Ceria Bersama
	PT. Gecko Speco	PT. Nison Indonesia	PT. Pembangkit Jawa Bali
	Unicef	PT. Incontech	CV. Pelita
	PT. Tria Sentosa TBk.	PT. Fi-Tion Internasional	PT. Tara Mulia
	Universitas Ciputra	PT. Ewoodtech	PT. Diva
	LaSalle Internasional	PT. Kumala Kencana Kreasindo	PT. Kreasi Indonesia Bahutama
	PT. Surabaya Mekabox	PT. Tisco DC worz	CV. Sumber Asia
	PT. Avila Prima Intra Nusa	PT. Harvest Metalindo Perkasa	UD. Taloe
	PT. Nobelindo	PT. Gembira Makmur Sejahtera	Hotel Batu Permai
	PT. FairPack Indonesia	PT. Solartek	ROBOKids
	PT. IMAtecno	PT. Harmonis Makmur	ENVY Club
	PT. Legong Bali	PT. Franss Minimart	Joy English Club

Tabel 4.1 Daftar Klien FruityLOGIC Design Surabaya

4.2 Visi dan Misi FruityLOGIC Design Surabaya

1. Visi

Memberikan solusi yang efektif dalam waktu yang efisien untuk menghasilkan komunikasi yang efektif bagi klien.

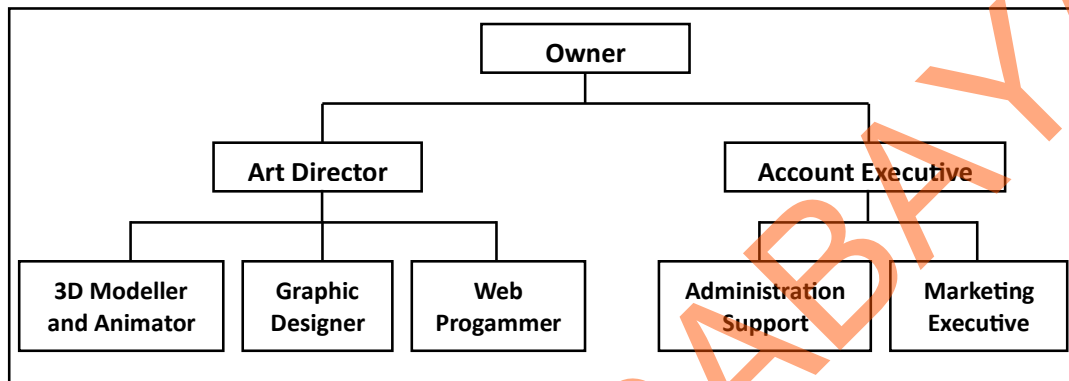
2. Misi

Menghasilkan produk kreatif yang bermutu, dirancang sesuai dengan kebutuhan klien mulai dari awal hingga akhir, dari konsep hingga hasil, mulai dari ide hingga eksekusi akhir.



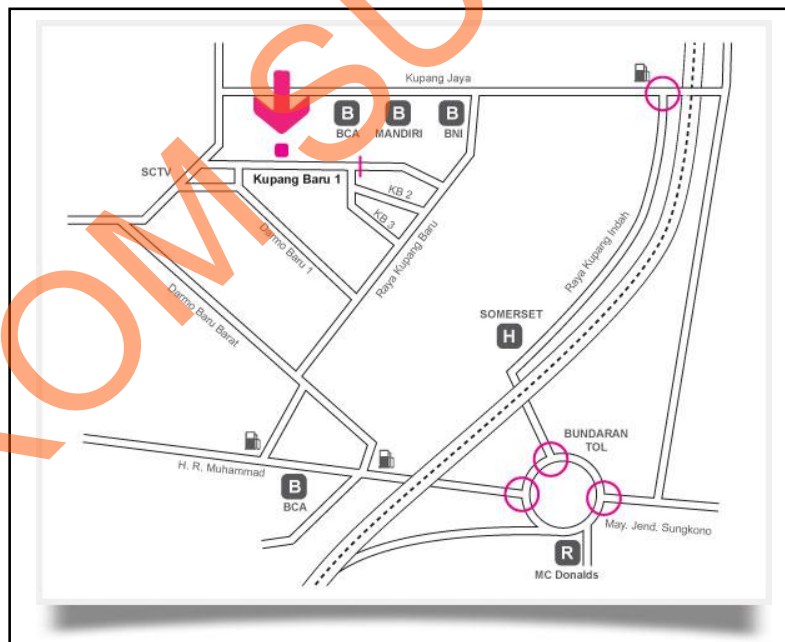
Gambar 4.1 Logo FruityLOGIC Design Surabaya

a. Struktur Perusahaan FruityLOGIC Design Surabaya



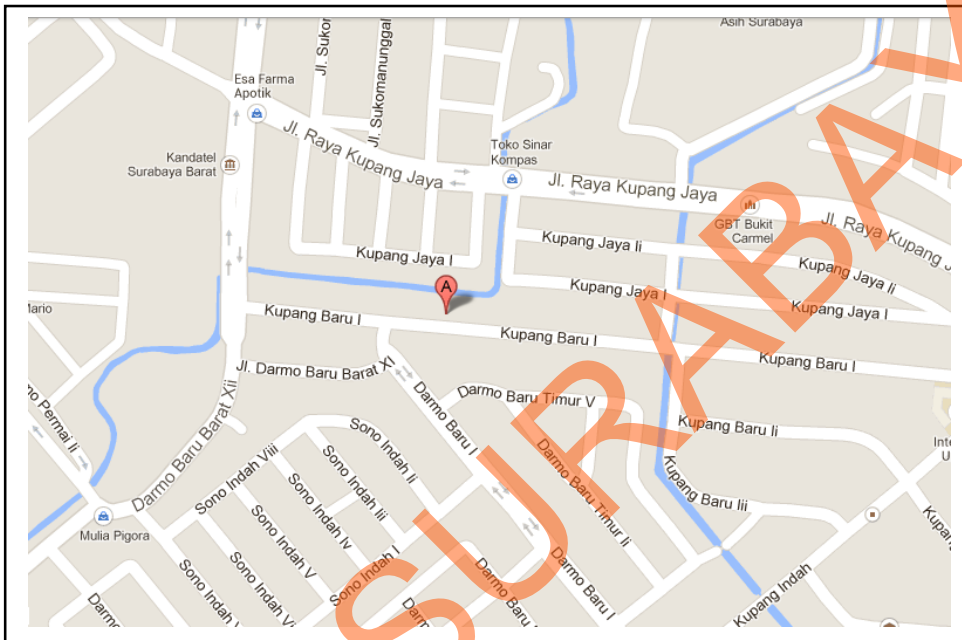
Gambar 4.2 Struktur perusahaan

b. Peta Lokasi FruityLOGIC Design Surabaya



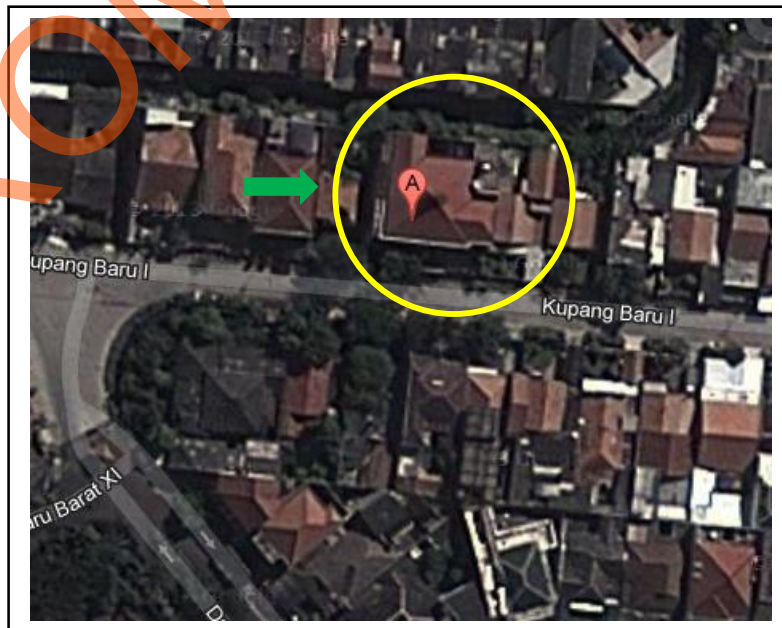
Gambar 4.3 Peta lokasi

c. Peta Lokasi FruityLOGIC Design Surabaya via Google Map



Gambar 4.4 Peta Lokasi via Google Maps

d. Foto Satelit



Gambar 4.5 Foto Satelit

Gambar tersebut merupakan gambar kantor FruityLOGIC Design Surabaya yang diambil melalui foto satelit. Gedung yang dilingkari tersebut adalah gedung FruityLOGIC Design Surabaya.

f. Kontak FruityLOGIC Design Surabaya

FruityLOGIC Design Surabaya

Office Hour : Monday - Friday, 09.00 AM - 04.00 PM

Kupang Baru 1/100, Surabaya 60189, Indonesia

T : 031 - 734 4564

F : 031 - 734 2062

E-Mail: info@fruitylogic.com

Website: www.fruitylogic.com

g. Beberapa Portfolio FruityLOGIC Design Surabaya



Gambar 4.6 Beberapa Portfolio FruityLOGIC Design