

BAB II

GAMBARAN UMUM PERUSAHAAN

2.1. Sejarah Perusahaan

PT. Barata Indonesia (Persero) merupakan sebuah perusahaan di bawah naungan Badan Usaha Milik Negara (BUMN). PT. Barata Indonesia (Persero) didirikan pada tahun 1971 dengan nama PT. Barata Metalworks dan Engineering yang merupakan *merger* dari :

1. PN. BARATA dahulu NV. BRAAT Machinefabriek, didirikan pada tahun 1901 untuk memberikan jasa pemugaran kepada pabrik - pabrik gula, manufaktur jembatan, dan konstruksi baja lainnya.
2. PN. SABANG MERAUKE dahulu Machinefabriek & Scheepswerf NV. MOLENVLIET, didirikan pada tahun 1920 untuk memberikan jasa pemugaran pada industri budidaya gunung dan perkapalan pantai.
3. PN. PEPRIDA, yaitu perusahaan milik pemerintah yang didirikan pada tahun 1962 untuk melaksanakan pembangunan proyek-proyek industri dasar.

Pada awal berdirinya, PT. Barata Indonesia (Persero) berpusat di Surabaya menempati area seluas 6.7 Ha di jalan Ngagel No. 109 yang mana dalam perkembangannya dari waktu ke waktu telah menjadi wilayah pusat kota yang padat penduduk. Dengan pertimbangan untuk pengembangan ke depan, dimana dibutuhkan ketersediaan lahan yang lebih luas, maka PT. Barata Indonesia (Persero) melakukan relokasi kantor dan pabrik ke Gresik di Jl. Veteran No 241 pada tahun 2005 dengan menempati lahan seluas 22 Ha.

2.1.1. Logo Perusahaan

Berikut adalah desain logo pada PT. BARATA INDONESIA (PERSERO), seperti Gambar 2.1 :

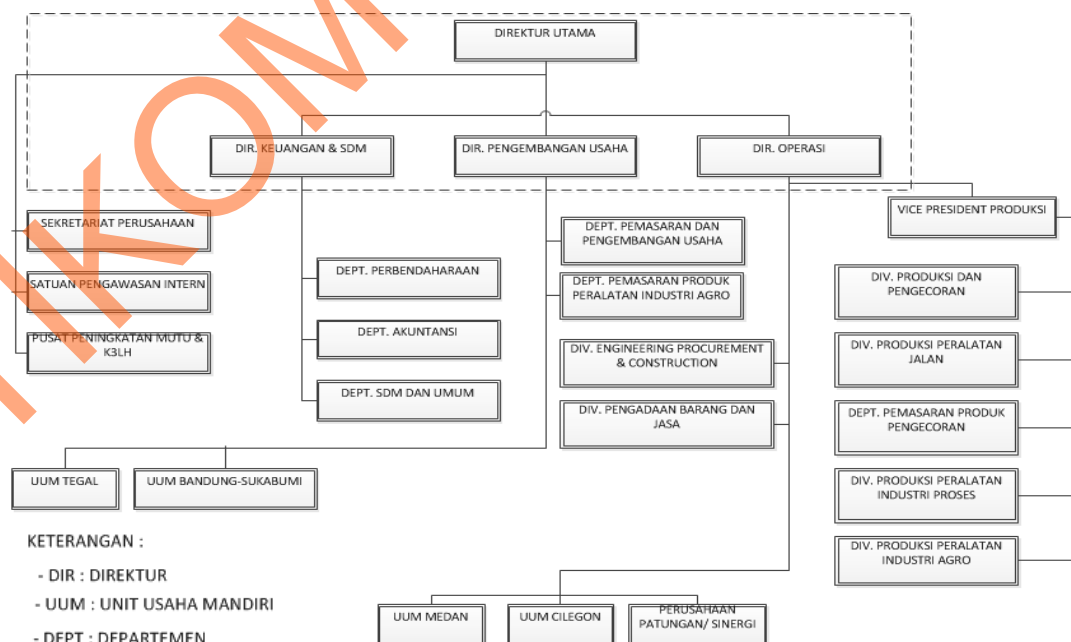


Gambar 2. 1 Logo PT. BARATA INDONESIA (PERSERO)

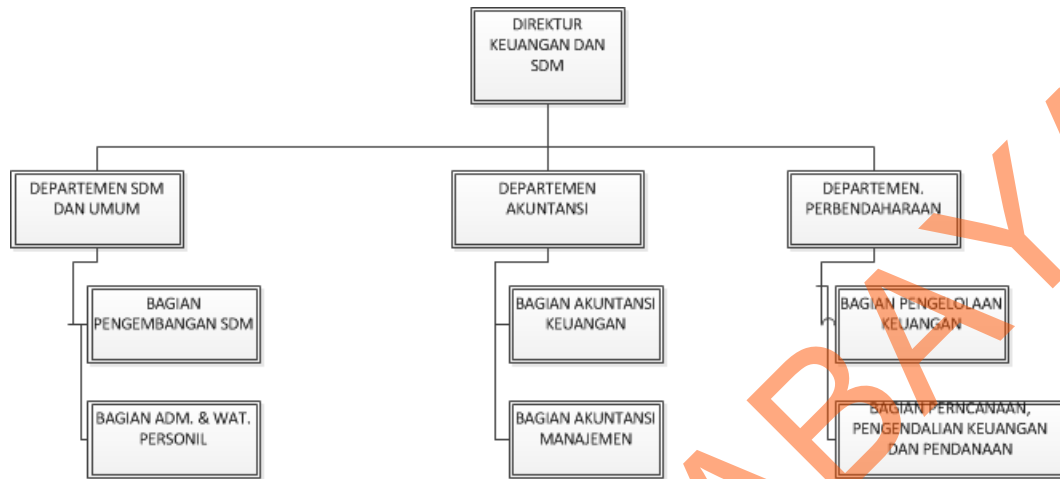
Sumber: PT. BARATA INDONESIA (PERSERO)

2.1.2. Struktur Organisasi

Struktur Organisasi merupakan gambaran susunan pengurus dalam suatu organisasi. Berikut adalah struktur organisasi pada PT. BARATA INDONESIA (PERSERO).



Gambar 2. 2 Struktur Organisasi PT. Barata Indonesia (Persero)



Gambar 2. 3 Detail Struktur Organisasi Keuangan dan SDM

Sumber: PT. BARATA INDONESIA (PERSERO)

2.1.3. Job Deskripsi

PT. Barata Indonesia (Persero) memiliki beberapa divisi, dimana setiap divisi tersebut memiliki job deskripsi masing-masing.

Adapun tugas pokok divisi-divisi yang ada pada PT. Barata Indonesia (Persero) sesuai SK Direksi PT Barata Indonesia (Persero) No K 13 005 02 Januari 2013, yaitu:

1. Divisi Produksi Pengecoran

Mengkoordinasikan dan mengendalikan seluruh kegiatan produksi dan pendukung produksi antar Divisi Produksi guna memperlancar dan mempercepat proses produksi dalam rangka pencapaian target, tujuan, dan sasaran sebagaimana ditetapkan dalam Rencana Kerja dan Anggaran Perusahaan (RKAP).

2. Divisi Produksi Peralatan Jalan

Merencanakan, mengkoordinasikan, melaksanakan, dan mengendalikan proses produksi Divisi Produksi Peralatan Jalan dalam rangka pencapaian target sebagaimana ditetapkan dalam Rencana Kerja dan Anggaran Perusahaan (RKAP).

3. Divisi Produksi Peralatan Industri Proses

Merencanakan, mengkoordinasikan, melaksanakan dan mengendalikan proses produksi Divisi Produksi Peralatan Industri Proses dalam rangka pencapaian target sebagaimana ditetapkan dalam Rencana Kerja dan Anggaran Perusahaan (RKAP).

4. Divisi Produksi Peralatan Industri Agro

Merencanakan, mengkoordinasikan, melaksanakan dan mengendalikan proses produksi Divisi Produksi Peralatan Industri Agro dalam rangka pencapaian target sebagaimana ditetapkan dalam Rencana Kerja dan Anggaran Perusahaan (RKAP).

5. Divisi Pengadaan Barang dan Jasa

Merencanakan, mengkoordinasikan, melaksanakan, dan mengendalikan pemenuhan kebutuhan barang dan jasa, melaksanakan pengadaannya dalam rangka mendukung divisi produksi untuk memenuhi kebutuhan material sesuai spesifikasi guna memperlancar proses produksi.

6. Divisi *Engineering Procurement and Construction*

Merencanakan, mengkoordinasikan, melaksanakan dan mengendalikan seluruh kegiatan Divisi Engineering Procurement and Construction dalam rangka pencapaian target sebagaimana ditetapkan dalam Rencana Kerja dan

Anggaran Perusahaan (RKAP) untuk menjamin kelangsungan bisnis dan kepercayaan pelanggan.

7. Departemen HRD

Merencanakan, mengkoordinasikan, melaksanakan, dan mengendalikan seluruh kegiatan Sumber Daya Manusia dan Administrasi Personalia serta memberikan dukungan umum untuk kelancaran kegiatan perusahaan dalam rangka pencapaian tujuan dan sasaran perusahaan.

2.1.4. Visi PT. Barata Indonesia (Persero)

PT. Barata Indonesia (Persero) menjadi perusahaan “*Foundry and Metalworks dan Engineering, Procurement & Construction (EPC)* yang tangguh”.

2.1.5. Misi PT. Barata Indonesia (Persero)

1. Melakukan kegiatan usaha EPC dibidang Industri Agro, Industri Migas (Tankage) dan Industri Pembangkit Tenaga Listrik.
2. Melakukan kegiatan usaha *Foundry dan Metalworks* Peralatan Industri dan Komponen untuk bidang Agro, *Oil & Gas, Power Plant* dan Pengairan dengan mengoptimalkan sumber daya sehingga memberikan nilai tambah bagi karyawan, pemesan, pemegang saham dan *stakeholder* lainnya.