

BAB II

HASIL SURVEY

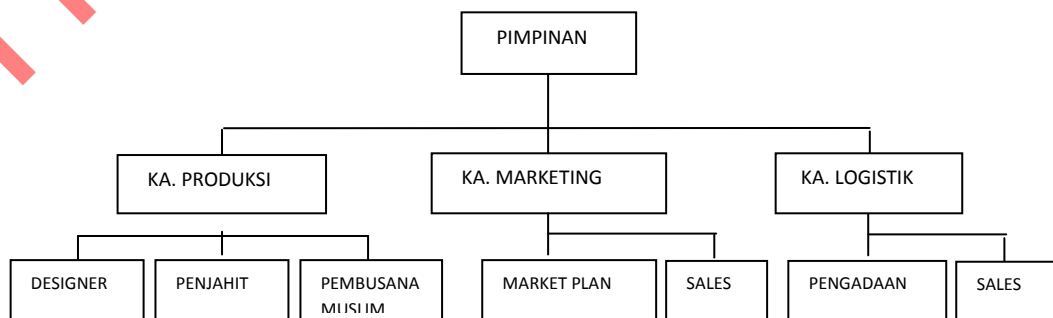
2.1 Gambaran Umum Butik Muslim Fatimah

Butik Muslim Fatimah merupakan perusahaan yang bergerak di bidang penjualan busana muslim, yang menawarkan bermacam-macam desain pakaian bermotif busana muslim. Butik Muslim Fatimah ini terletak di jalan Pandugo Baru 80, Surabaya.

Butik Muslim Fatimah ini memiliki berbagai macam motif busana muslim dengan ciri khas busana muslim yang tersebar di seluruh nusantara ini. Terhitung sampai sekarang Butik Muslim Fatimah mempunyai 32 supplier / pemasok busana muslim dari berbagai kota di Indonesia. Jadi tidak diragukan lagi untuk masalah kualitas dan harga, karena Butik Muslim Fatimah telah bersaing di pasaran.

2.2 Struktur Organisasi Butik Muslim Fatimah

Struktur organisasi ini menjelaskan bagian yang terlibat dalam proses yang ada pada Butik Muslim Fatimah. Untuk lebih jelasnya dapat dilihat pada Gambar 2.1



Gambar 2.1 Struktur Organisasi Butik Muslim Fatimah

2.3 Deskripsi Tugas

Fungsi dan tanggung jawab dari setiap komponen organisasi adalah sebagai berikut:

a. Pimpinan

Bertugas untuk menjaga keseimbangan, mengatur dan bertanggung jawab atas perusahaan mulai dari produksi sampai tangan konsumen.

b. KA. Marketing

Bertugas untuk mengatur sistem penjualan serta data – data barang yang telah dijual.

c. Market Plan

Bertugas untuk merencanakan strategi penjualan dan membuat laporan penjualan.

d. Sales

Bertugas untuk menjual barang kepada konsumen dan mencatat data barang yang terjual.

e. KA. Produksi

Bertugas untuk mengatur banyaknya barang yang akan di produksi dan menyelaraskan dengan kebutuhan pasar.

f. Designer

Bertugas untuk membuat design busana muslim.

g. Penjahit

Bertugas untuk menjahit kain busana muslim menjadi pakaian.

h. Pembusana muslim

Bertugas untuk menggambar atau menuliskan design busana muslim ke atas kain.

i. KA. Logistik

Bertugas untuk mengatur keluar masuknya bahan baku dan alat – alat yang diperlukan.

j. Pengadaan

Bertugas untuk membeli bahan baku dan alat – alat yang digunakan.

k. Gudang

Bertugas untuk mencatat keluar masuknya barang dan mencocokkan antara sisa barang dengan barang yang sudah terjual.

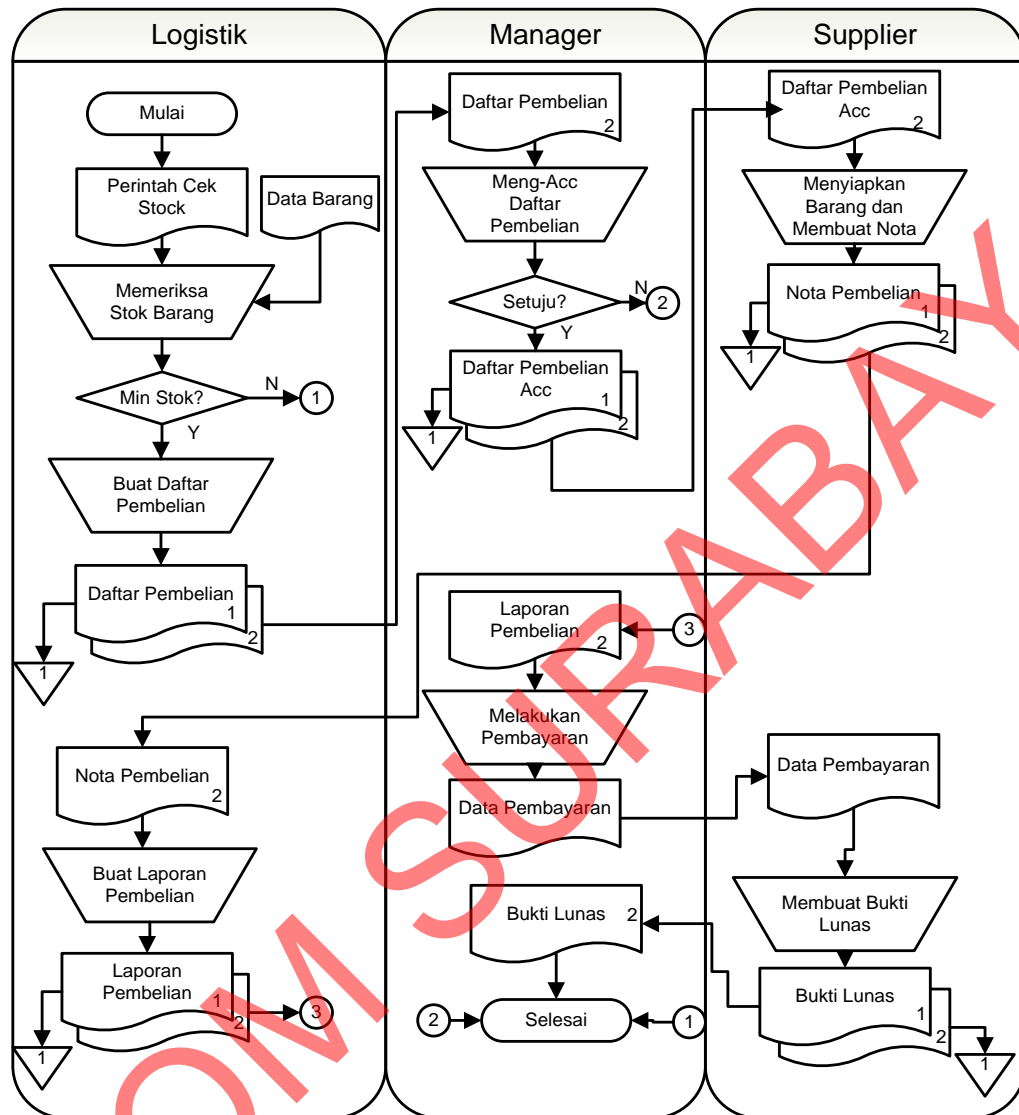
2.4 Analisis Sistem yang Sedang Berjalan

Document flow memuat hasil analisis yang dibuat berdasarkan hasil survey ke Butik Muslim Fatimah. Analisis sistem yang ada yaitu sebagai berikut:

A. Dokumen Flow Pembelian

Document flow pembelian stock barang menggambarkan proses pembelian stock barang yang dimulai dengan pengecekan stock barang digudang. Apabila stock sudah mendekati habis, maka tim logistik akan membuat daftar pembelian barang yang hampir habis dan akan di acc oleh manager logistik. Jika manager logistik telah meng acc, maka tim logistik akan melakukan pembelian pada supplier dan mendapatkan nota pembelian yang akan diolah menjadi laporan pembelian. Setelah itu laporan pembelian akan diberikan pada manager logistik untuk membayar pembelian pada supplier dan dari supplier akan mendapatkan bukti lunas. Untuk lebih jelasnya dapat dilihat pada Gambar 2.2.

Document flow pembelian stock barang



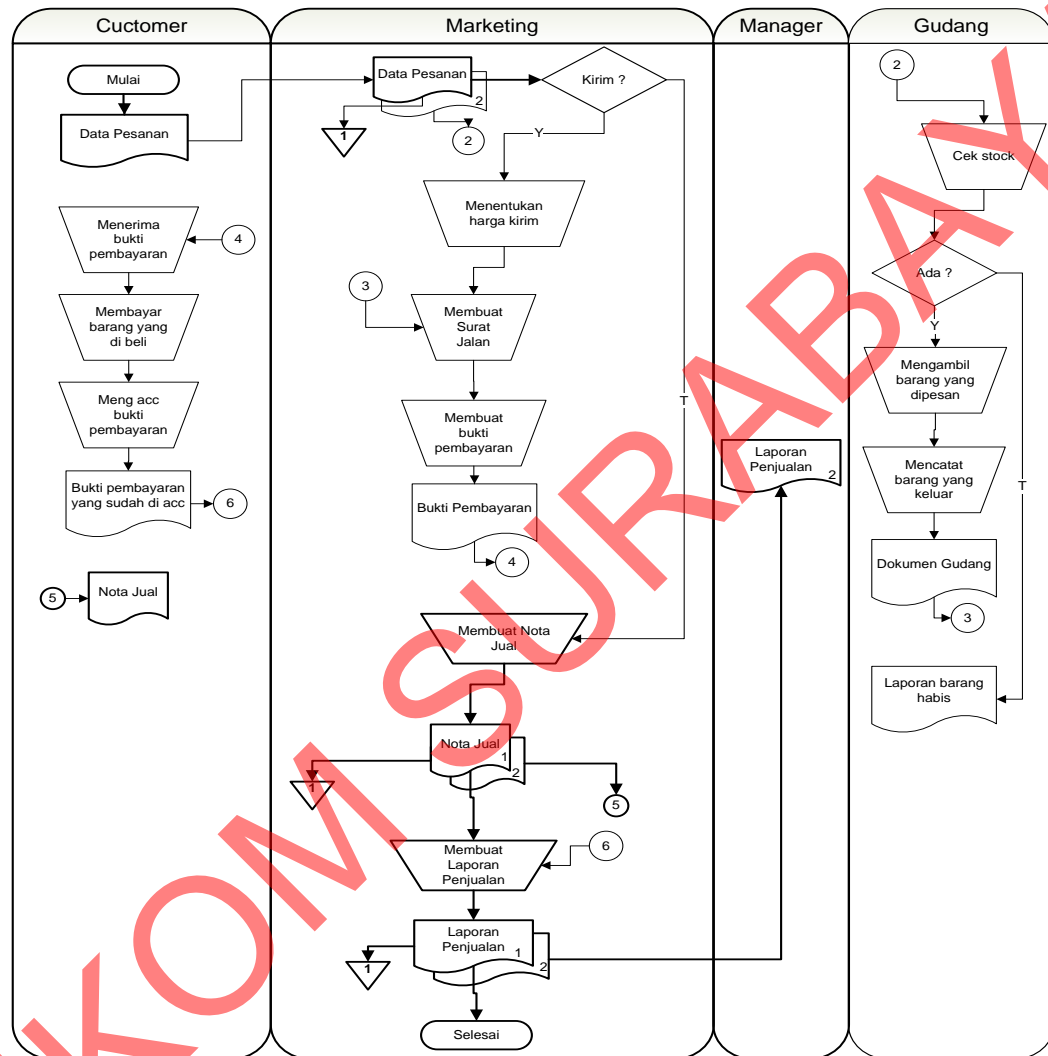
Gambar 2.2 *Document Flow* Pembelian Stock Barang

B. Dokumen Flow Penjualan

Document flow penjualan barang menggambarkan proses penjualan barang yang dimulai dengan pemilihan barang oleh customer dan bagian marketing membuat nota dari data barang yang akan dibeli oleh customer dan menghasilkan nota jual yang diberikan pada customer. Kemudian bagian

marketing akan membuat laporan penjualan yang diberikan pada manager marketing. Untuk lebih jelasnya dapat dilihat pada Gambar 2.3.

Document flow penjualan barang



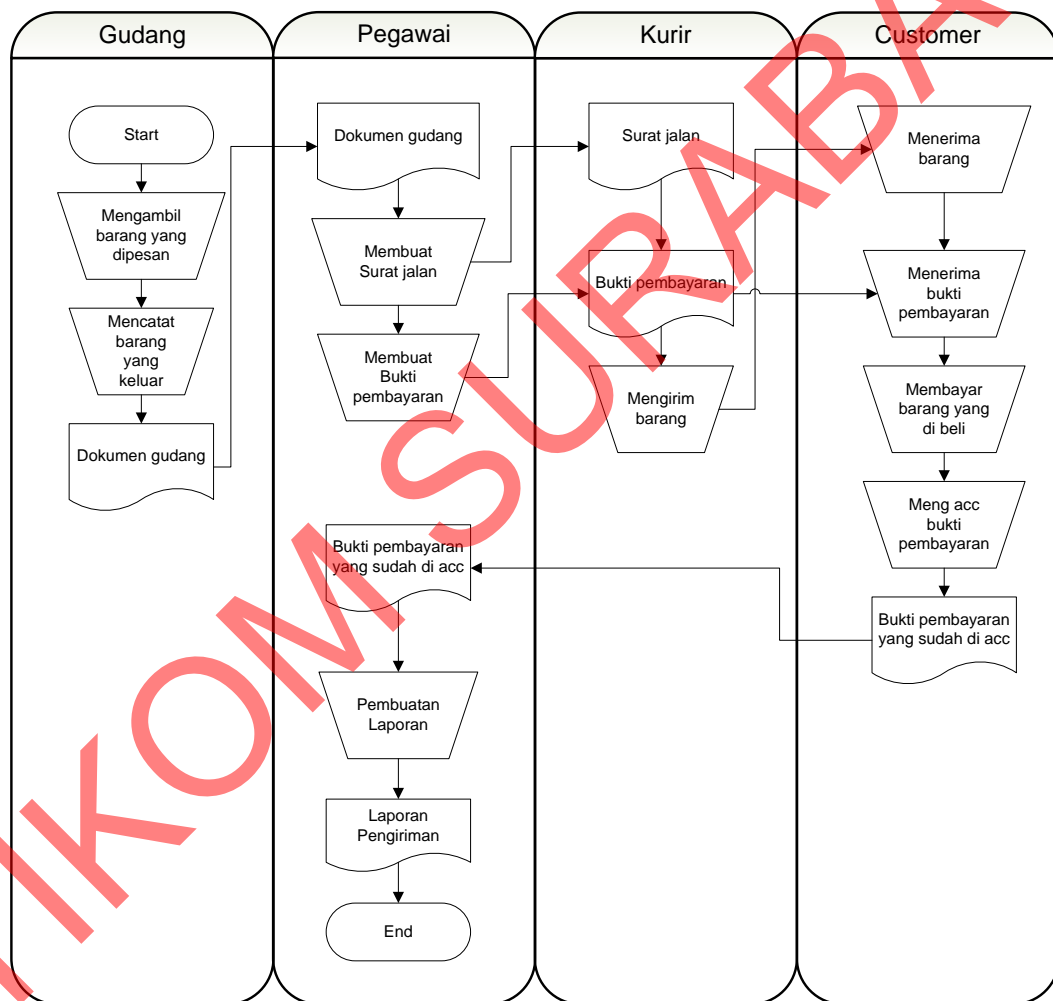
Gambar 2.3 *Document Flow* Penjualan Barang

C. Dokumen Flow Pengiriman

Document flow pengiriman barang menggambarkan proses penjualan barang yang dimulai dengan bagian gudang mengambil barang yang dipesan kemudian mencatat data barang yang keluar. Lalu pegawai akan membuat surat

jalan dan bukti pembayaran. Kemudian kurir akan membawa barang yang dipesan dan mengirim barang ke customer serta melakukan transaksi pembayaran. Dan bukti pembayaran tersebut diserahkan pada pegawai untuk dijadikan sebagai acuan dalam pembuatan laporan pengiriman. Untuk lebih jelasnya dapat dilihat pada Gambar 2.4.

Document flow pengiriman barang



Gambar 2.4 Document Flow Pengiriman Barang

2.5 Dokumen Input Output

Butik Muslim Fatimah menggunakan beberapa dokumen *input output* dalam melakukan berbagai proses yang ada dalam penjualan barang. Gambar 2.5 dan 2.6 adalah gambar nota jual dan nota kirim, gambar 2.7 merupakan gambar dokumen persediaan barang.

BUTIK MUSLIM
FATIMAH
 Jl. ... NO. ... RT. ... RW. ...

Tuan
Toko

NOTA No.

Banyaknya	NAMA BARANG	Harga Satuan	Jumlah

Pengirim Penerima

(.....) (.....)

Jumlah Rp.
Hormat kami,

Gambar 2.5 Nota Jual

BUTIK MUSLIM
FATIMAH
 Jl. ... NO. ... RT. ... RW. ...

Tuan
Toko

NOTA No.

Banyaknya	NAMA BARANG	Harga Satuan	Jumlah

Pengirim Penerima

(.....) (.....)

Jumlah Rp.
Hormat kami,

Gambar 2.6 Nota Kirim

Tanggal Pembelian	Jenis	Jumlah	Code	Harga Beli	Diskon	Harga	Jml	Tanggal Jual	Keuntungan	Penjual	Keterangan		
31/Jan 2010	MDS	2	12.001	120.000	20.000	200.000			60.000		0	Y	
			12.002										#
	MD	3	25.001	25.000	4.000	40.000			11.000			1	Y
			25.002										
			25.003 ✓		14.000					36.000		L	
		2	75.001	75.000		140.000							
			75.002										
		3	90.001	90.000		175.000							
			90.002										
			90.003										
MD	4	50.001 ✓	50.000	9.500	95.000			35.500	85.500		Brn 1/10 (Brn Minimum) Brn/PCR		
		50.002											
		50.003											
		50.004											
MD	9	60.001	60.000		110.000			50.000					
		60.002 ✓							110.000		Brn 1/10 L		
		60.003 ✓		11.000					39.900	99.000	1/10 L		
		60.004 ✓		11.000					39.900	99.000	Lunas		
		60.005											
		60.006 ✓		11.000					39.900	99.000	Brn 2/10 L		
		60.007											
		60.008 ✓		11.000					39.900	99.000	L		
		60.009											
		MD	11	65.001 ✓	65.000	12.000	115.000			38.000	103.000		3000 Brn 2/10 L Lunas
65.002 ✓				12.000					38.000	103.000	Lunas		
65.003 ✓				12.000					38.000	103.000	L		
65.004				12.000	115.000			38.000	103.000		Bayar 1/4 (Brn Minimum) Lunas		
65.005 ✓									116.000		Bayar 1/10 L		
65.006				12.000	115.000			38.000	103.000		Bayar 1/3 (Brn Minimum) Lunas		
65.007				12.000	115.000			38.000	103.000		L Brn Minimum Lunas		
65.008 ✓				12.000					38.000	103.000	Brn 1/2 L		
65.009													
65.010 ✓				12.000					38.000	103.000	Brn 1/2 L		
65.011 ✓		12.000					38.000	103.000	Brn 2/10 L				

Gambar 2.7 Dokumen Persediaan Barang