

## BAB II

### GAMBARAN UMUM PERUSAHAAN

#### 2.1 Organisasi SMA NEGERI 1 KRIAN

SMA Negeri 1 Krian didirikan pada tanggal 30 Juli 1980, berdasarkan surat keterangan (SK) no. 0206/0/1980 yang terletak di Jl. Gubernur Soenandar Prijo Soedarmo No. 05 Krian – Sidoarjo.

Berdasarkan surat keterangan tersebut, maka dibentuk organisasi masa bakti 2012/2013 dengan susunan berikut :

- A. Kepala Sekolah
- B. Koordinator RSBI
- C. Wakil Kepala Sekolah
- D. Tim Pengembangan Sekolah
- E. Guru
- F. Wali Kelas
- G. Tim Tata Tertib
- H. Guru Bimbingan Konseling
- I. Koordinator Mata Pelajaran
- J. Kepala Perpustakaan
- K. Kepala Lab. IPA
- L. Kepala Lab. IPS
- M. Kepala Lab. Bahasa
- N. Kepala Lab. Komputer
- O. Koordinator Administrasi Sekolah

P. Koordinator Lingkungan Sekolah

## **2.2 Visi dan Misi SMA Negeri 1 Krian**

### 2.2.1 Visi SMA Negeri 1 Krian

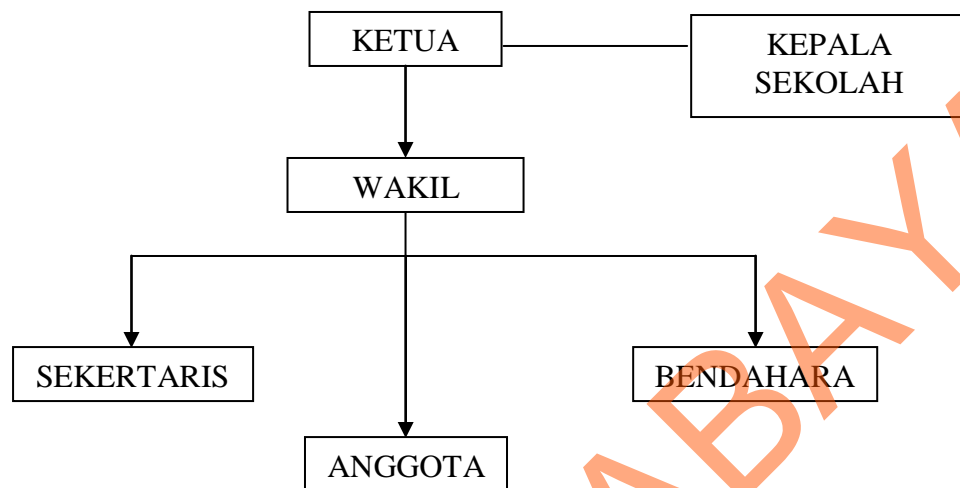
“ Terbentuknya warga sekolah yang berakhlak mulia, cerdas, berpengetahuan, berprestasi, mandiri dan berwawasan global berdasarkan iman dan taqwa.”

### 2.2.2 Misi SMA Negeri 1 Krian

1. Membentuk warga sekolah yang berakhlak mulia dan berbudi pekerti luhur.
2. Meningkatkan prestasi dibidang akademik.
3. Meningkatkan kompetensi berbahasa inggris.
4. Berprestasi dalam kegiatan ekstrakurikuler.
5. Meningkatkan manajemen berbasis sekolah yang partisipatif dengan melibatkan semua warga sekolah dan komite sekolah.
6. Mewujudkan kultur sekolah yang kondusif dan bebas NAPEA.
7. Berprestasi dalam kehidupan bermasyarakat berbangsa dan bernegara.

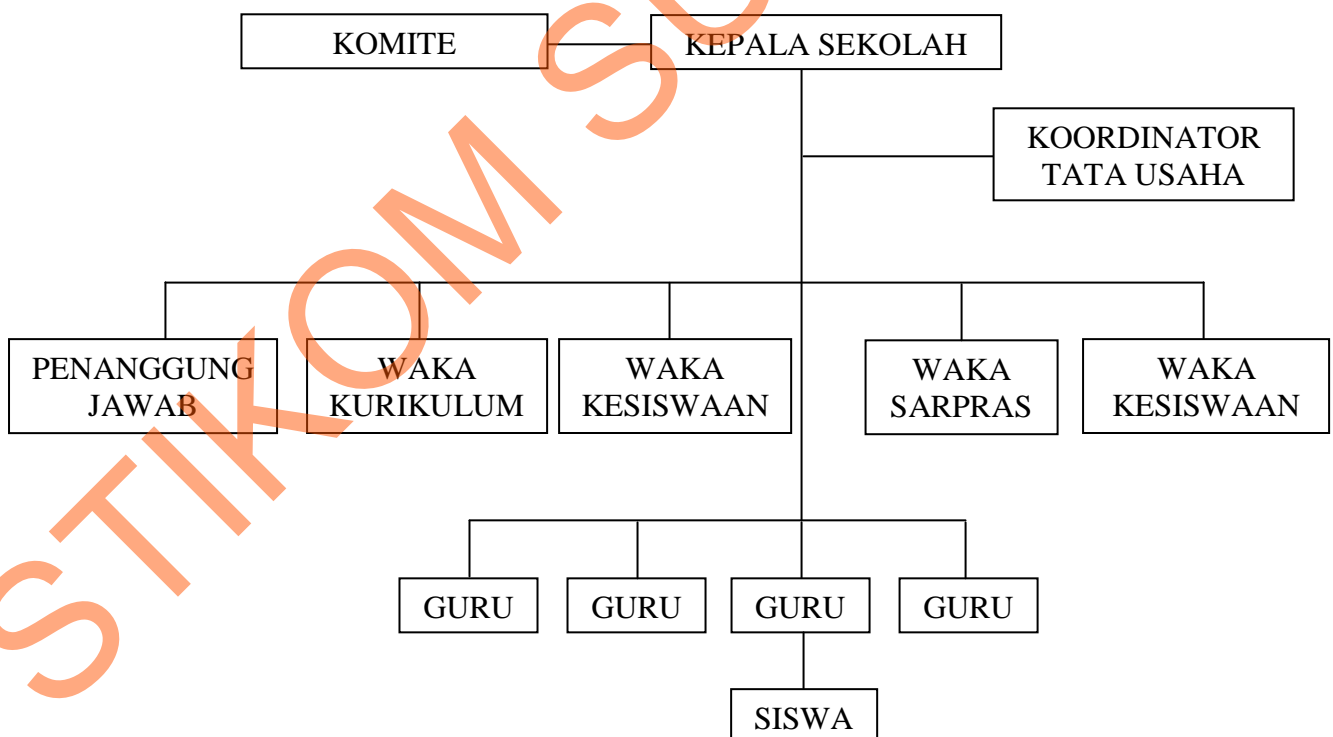
## 2.3 Struktur Organisasi

### 2.3.1 Struktur Organisasi Komite Sekolah



Gambar 2.1 Struktur Organisasi Komite Sekolah  
Sumber : SMA NEGERI 1 KRIAN

### 2.3.2 Struktur Organisasi SMA NEGERI 1 KRIAN



Gambar 2.2 Struktur Organisasi SMA NEGERI 1 KRIAN  
Sumber : SMA NEGERI 1 KRIAN