

## **BAB II**

### **GAMBARAN UMUM PERUSAHAAN**

Pada bab ini berisi gambaran umum perusahaan yang meliputi sejarah perusahaan, fasilitas dan mesin yang dimiliki beserta juga jumlah tenaga kerja, serta teknologi yang digunakan.

#### **2.1 SEJARAH DAN PERKEMBANGAN PERUSAHAAN**

PT. " XXX " didirikan pada tanggal 1 Agustus tahun 1992, dimana yang sudah beroperasi pada saat itu adalah plant I tepatnya pada bulan Februari 1993. Selama perkembangannya PT. " XXX " juga membangun plant II yang dioperasikan pada Januari 2002.

PT. " XXX " pada mulanya merupakan sebuah perusahaan yang bergerak dibidang kemasan plastik dan sikat gigi, kemudian berkembang memiliki banyak kemasan plastik seperti botol, tube, pot, jar dan juga termasuk dekorasi dari kemasan. Dengan jumlah karyawan 950 orang yang terbagi menjadi 3 shift. Memiliki kapasitas produksi untuk kemasan botol dari 15ml sampai 5000ml.

PT. " XXX " mempunyai banyak customer dari berbagai perusahaan, dengan komitmen yang saling menguntungkan antara pihak Rexplast dengan customer yang secara terus menerus mengalami perkembangan baik dari sistem produksi maupun management. PT. " XXX " akan selalu menunjukkan dan meningkatkan efisiensi produksi untuk memberikan pelayanan yang terbaik bagi para customernya. Dengan harga kompetitif yang diberikan bagi para customernya PT. " XXX " menyatakan bahwa kepuasan akan menjadi hal prioritas utama bagi perusahaan ini. PT. " XXX " juga memiliki kebersihan area kerja dan mesin yang berteknologi modern untuk mendapatkan produk dengan kualitas terbaik.

Produk utama dari PT. " XXX " yaitu plastic packaging, decoration, sikat gigi, dan plastic tube. Memiliki cita – cita menjadi perusahaan kemasan yang terkemuka di Asia Pasifik.

## **2.2 LOKASI PERUSAHAAN**

PT. " XXX " berlokasi di Sidoarjo, yang terdiri dari 2 lokasi yang berbeda yaitu plant I dan plant II.

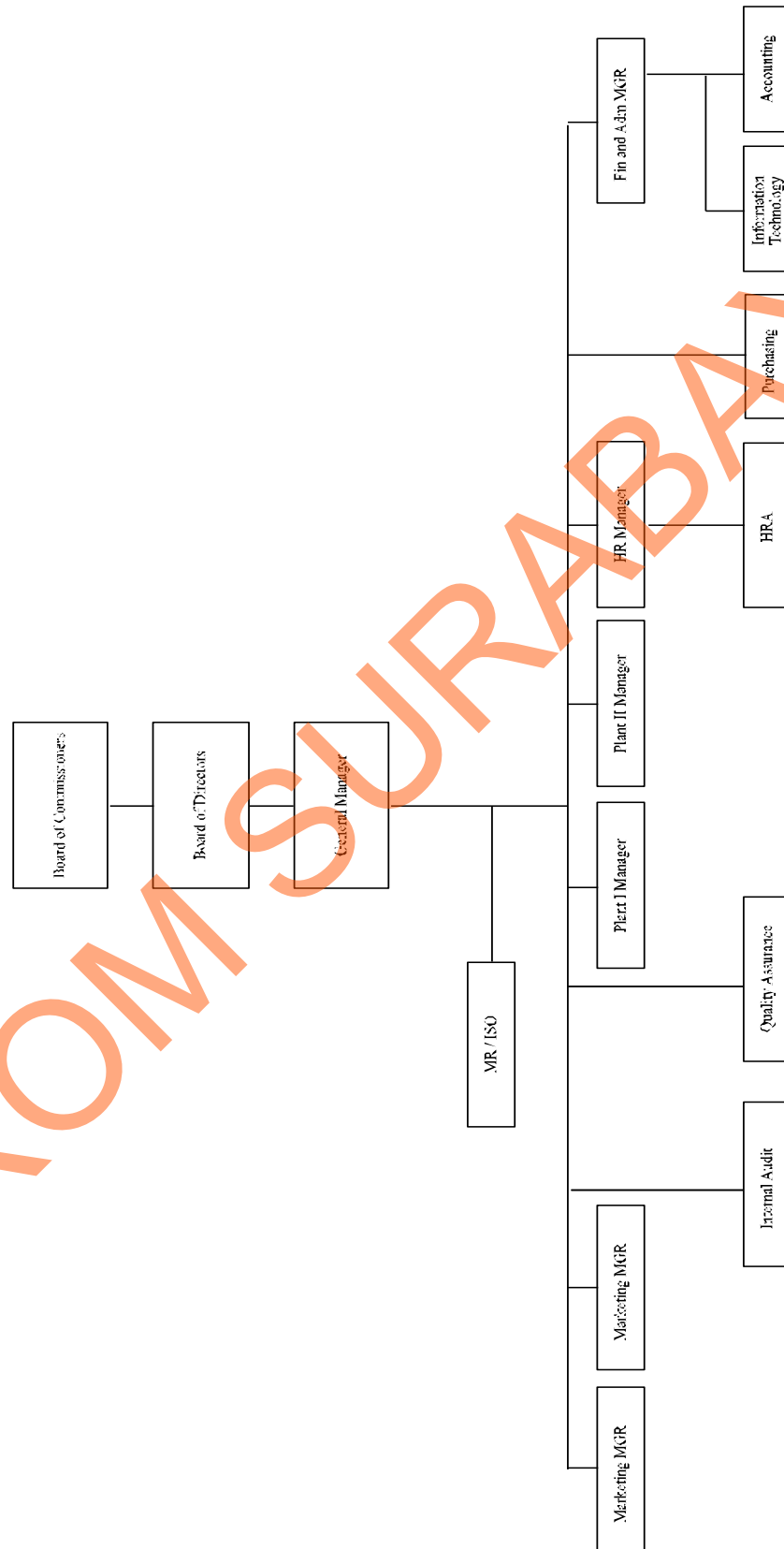
## **2.3 TUJUAN DAN LAPANGAN USAHA**

PT. " XXX " bekerja berdasarkan analifikasi, dedikasi yang tinggi dan tenaga kerja yang berpengalaman. Tiap divisinya merupakan suatu team yang menjalankan proses produksi untuk mendukung kualitas produk yang bagus.

Potensi sumber daya manusia adalah basis dari kemampuan alami yang dimiliki oleh PT. " XXX ", yang selalu mendukung dan mempromosikan pengembangan keprofesionalan sumber daya manusia yang dimiliki.

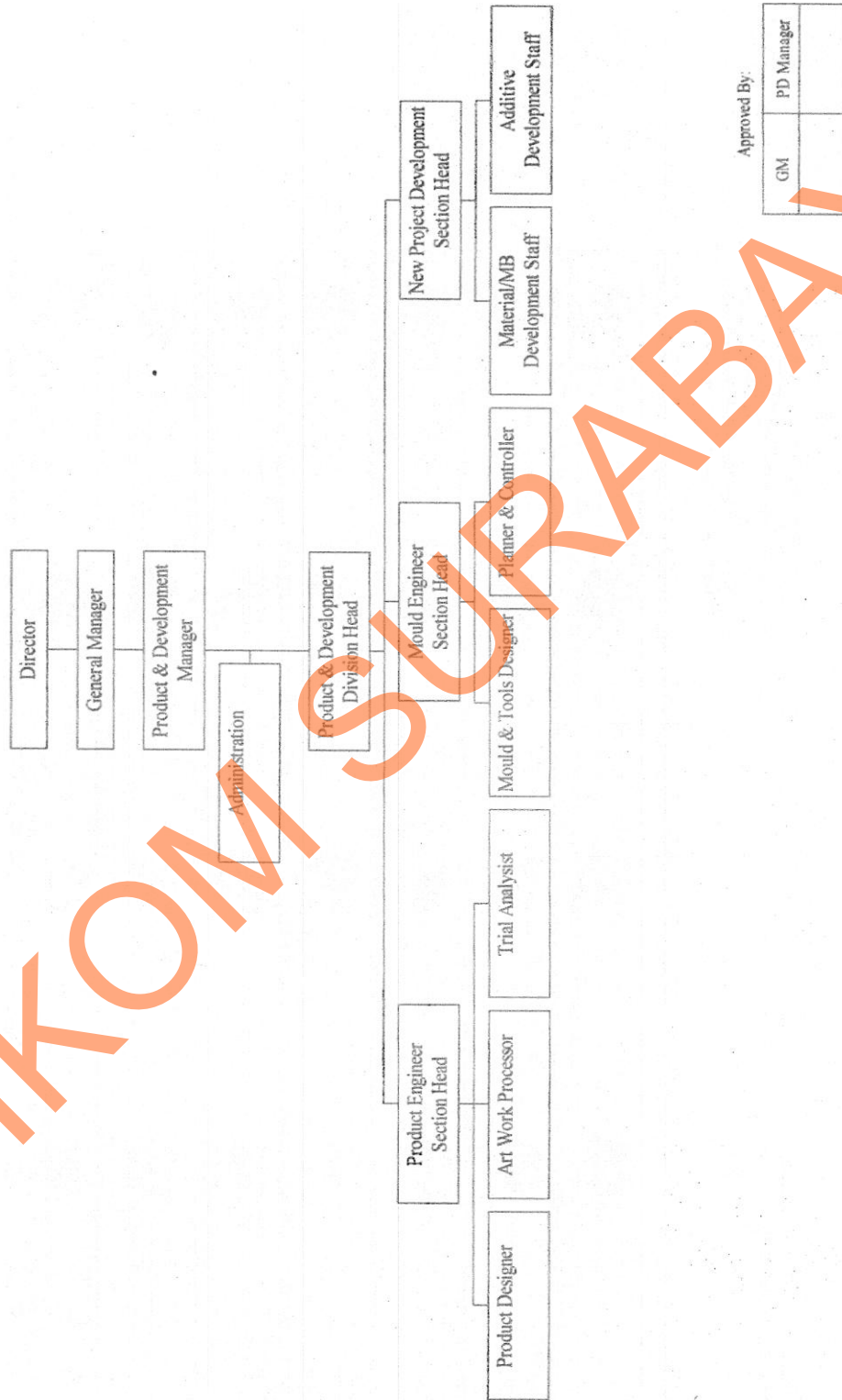
PT. " XXX " merupakan perusahaan dengan bidang usaha converting khusus untuk kemasan plastik kaku dan tube. Yang meliputi merubah resin ( biji plastik ) menjadi material kemasan plastik yang siap pakai.

### 2.4 STRUKTUR ORGANISASI PT. "XXX"



Gambar 2.1

**2.4.1. STRUKTUR ORGANISASI PT. “ XXX ” DIVISI PRODUCT AND DEVELOPMENT**



Approved By:

GM	PD Manager

Gambar 2.2