

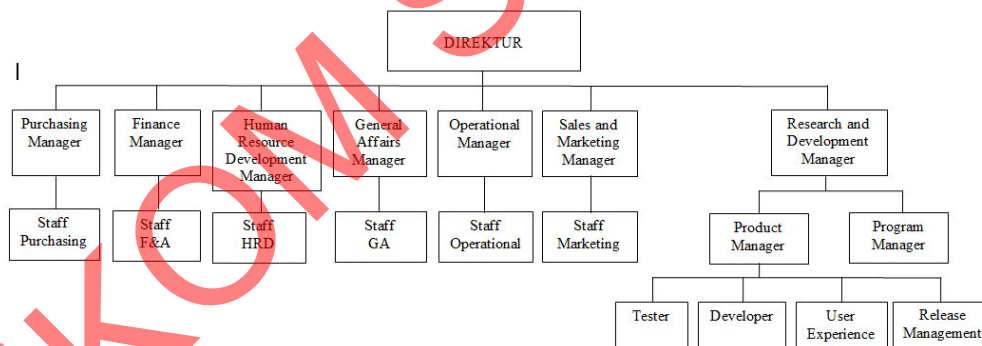
## BAB II

### GAMBARAN UMUM PERUSAHAAN

#### 2.1 Sejarah Dan Perkembangan

- PT. Medix Soft merupakan perusahaan yang bergerak di bidang industri medical imaging software (radiology), khususnya PACS dan RIS, Berdiri sejak tahun 2009, berkantor pusat di Siwalankerto Timur I/116, Surabaya, Indonesia. Dan sudah berkerjasama dengan ratusan rumah sakit di Indonesia.

#### 2.2 Struktur Organisasi



**Gambar 2.1** Struktur Organisasi pada PT. Medixsoft

Gambar 2.1 Jabatan Direktur merupakan jabatan yang diberikan untuk mengawasi jalannya perusahaan meliputi *Purchasing Manager*, *Finance Manager*, *Human Resource Manager*, *General Affairs Manager*, *Operational*

*Manager, Sales and Marketing Manager, Research and Development Manager, Quality Assurance Manager.*

### **2.3 Visi Dan Misi**

- Visi Teknologi Informasi:

Teknologi Informasi menghasilkan produk PACS dan RIS yang berstandar internasional dan menjadi terdepan di dunia radiologi, serta menjadi unggulan utama untuk dapat memanfaatkan teknologi informasi sebagai pemicu dan wadah pertukaran dan penciptaan pengetahuan. Informasi akan ada dalam lingkungan terintegrasi yang menumbuhkan budaya terbuka, kolaboratif, dan pemersatu.

- Visi Perusahaan:

Menjadi perusahaan software medis terdepan di Indonesia pada tahun 2015 dan di Asia pada tahun 2020, dengan berfokus pada PACS dan RIS. Terdepan dalam upaya memberdayakan perusahaan untuk mengatasi masalah pengarsipan dan komunikasi citra medis serta integrasi dengan sistem informasi medis lainnya sehingga dapat memberikan keunggulan kompetitif bagi organisasi kesehatan melalui pengembangan yang berkesinambungan dan pendayagunaan teknologi informasi yang handal, inovatif, efektif dan efisien.

## 2.4 Budaya Kerja

PT. Medixsoft dibangun dengan nilai - nilai budaya di indonesia beserta menjalankan bisnis secara sosial, bertanggung jawab, menghormati hukum, mendukung hak asasi manusia secara universal, dan melindungi lingkungan.

## 2.5 Bagian IT

### a. Tugas Pelaksana TI

Tugas dari pelaksana IT adalah :

1. Mengembangkan sistem informasi PT. Medix Soft.
2. Memperbaiki kerusakan hardware dan jaringan.
3. Melakukan kontrol terhadap sistem yang ada.

## 2.6 Layanan pada PT. Medix Soft Surabaya.

### 2.6.1 Sistem Pendukung Layanan

Sistem pendukung layanan yang digunakan oleh PT. Medixsoft adalah :

1. Proses Sertifikasi ISO 9001 : 2008.

### 2.6.2 Produksi

Produksi **PT. Medix Soft Surabaya** meliputi :

#### A. MEDINFO Server

Merupakan suatu sistem distribusi citra medik dan informasi yang didisain untuk dapat diintegrasikan ke dalam jaringan institusi

perawatan kesehatan yang telah ada, dengan menggunakan tipe arsitektur dimana PACS sebagai pengendali alur kerja radiologi.

MEDINFO Server memiliki kompatibilitas yang tinggi dengan perangkat pencitraan medis digital yang mendukung standar DICOM 3.0 dari NEMA. Dengan proses riset yang intensif dan berkelanjutan, MEDINFO Server juga dapat terkoneksi dengan beberapa perangkat pencitraan medis yang tidak mendukung standar DICOM, seperti Volusion dari GE.

MEDINFO Server memiliki fitur 2D (Annotation, Ruler, Invert Image, dll) dan 3D Viewer (MIP, MPR, VRT, dll) dengan fasilitas yang lengkap untuk mendukung kegiatan reviewing data medis pasien.

#### **A.1 Reporting Tools yang terintegrasi**

Solusi Reporting tools memudahkan dokter dalam memberikan laporan hasil analisis data citra medis pasien. Hasil laporan tersimpan dalam format Adobe PDF (Portable Document Format). Bentuk dan template laporan dapat dikustomisasi sesuai dengan regulasi yang ada di Rumah Sakit

## A.2 Transfer Data Medis Pasien

Mendukung transfer data citra medis pasien melalui jaringan LAN (intranet) antar dan juga internet dengan dukungan fungsi Teleradiologi (opsional)

## A.3 Dynamic Storage Management

Memiliki manajemen penyimpanan data citra medis yang dinamis, dengan dukungan terhadap segala jenis konfigurasi (RAID 0/1/5, HOT SWAP) dan media penyimpanan (HDD, CD/DVD, USB Flash/Removable Storage). Kapasitas penyimpanan standar sebesar 2TB (Terabytes) dapat diupgrade dengan biaya relatif terjangkau.

## B. Medinfo Teleradiologi

Jawaban dari keterbatasan yang ada. Memungkinkan akses data citra medis pasien secara cepat dan akurat, tanpa pengurangan kualitas, kapan saja, dimana saja. Solusi tepat bagi peningkatan kualitas layanan radiologi

### B.1 Menggunakan Advanced Lossless DICOM Compression

Dengan menggunakan teknik kompresi data dari MEDINFO, data citra medis pasien dapat dikirimkan melalui jaringan network dengan cepat dan mudah.

## **B.2 Mendukung teknologi CLOUD Computing**

MEDINFO Server memiliki fitur 2D dan 3D Viewer dengan fasilitas yang lengkap untuk mendukung kegiatan reviewing data medis pasien.

## **B.3 Mendukung pertukaran data via Email**

memudahkan baik radiografer maupun dokter spesialis radiologi dalam melakukan pelayanan teleradiologi dengan pengambilan data via email

## **B.3 Cost – Effective**

Perubahan infrastruktur dan implementasi teknologi biasanya identik dengan biaya dan cost yang besar. Solusi Teleradiologi contohnya, seringkali ditawarkan dengan menggunakan akses VPN (Virtual Private Network) yang membutuhkan cost yang relatif besar. Sedangkan solusi Teleradiologi berbasis Cloud Computing kami menawarkan keamanan data yang sebanding dengan VPN dan kecepatan transfer data yang tinggi tanpa harus menggunakan VPN (solusi VPN tetap tersedia sebagai pilihan opsional), tentunya dengan biaya implementasi yang jauh lebih terjangkau.

## **B.4 DICOM Data Transfer**

Solusi MEDINFO Teleradiologi kami memiliki fitur DICOM Data Transfer, sehingga data citra medis pasien tidak diubah kedalam format citra lain (seperti JPEG) yang berpotensi mengurangi kualitas data secara signifikan. Dengan DICOM Data Transfer, anda dapat 100% yakin, citra medis pasien yang diterima sama persis dengan aslinya.

## **C. MEDINFO @ ANDROID**

Memberikan kemampuan dari MEDINFO untuk mobile kemanapun, dimanapun, kapanpun

### **C.1 Mendukung teknologi CLOUD Computing**

Aplikasi Android kami mendukung fitur teleradiologi berbasis Cloud Computing, memudahkan anda dalam mengakses data citra medis pasien, dimanapun, kapanpun dibutuhkan

### **C.2 DICOM Data Transfer**

MEDINFO Teleradiologi memiliki fitur DICOM Data Transfer, sehingga data citra medis pasien tidak diubah kedalam format citra lain (seperti JPEG) yang berpotensi mengurangi kualitas data secara signifikan.

**2.7 Rumah Sakit Rekanan PT. Medix Soft.**

1. RS Muh Hussein
2. RS Marsram Supriori
3. RS Kanujoso Djatiwibowo
4. RS Dr. Cipto Mangunkusomo
5. RS Selayar
6. RS Persahabatan
7. RS Undata
8. RS Dr. Sardjito
9. RS Dr. Soetomo
10. RS Dr. Syaiful Anwar
11. RS Harapan Kita
12. RS Dr. Karyadi
13. RS Hasan Sadikin
14. RS Taman Husada
15. RSDr.Moewardi

STIKOM SURABAYA