

## BAB II

### GAMBARAN UMUM INSTANSI

#### 2.1 Sejarah Berdirinya PT. Boma Bisma Indra (Persero)

PT. Boma Bisma Indra (Persero) didirikan pada tahun 1971 yang berkantor pusat di Jl. KHM. Mansyur 229 Surabaya, merupakan merger dari 3 Perusahaan Negara (PN), yaitu : PN. Boma, PN. Bisma, dan PN. Indra. Berdasarkan Keputusan Presiden nomor 44 tahun 1989, PT. Boma Bisma Indra (Persero) ditetapkan sebagai salah satu industri strategis di bawah pengelolaan, pembinaan, dan pengawasan Badan Pengelola Industri Strategis (BPIS), yang mendapat misi tambahan untuk berperan sebagai wahana transformasi industri melalui tahapan alih teknologi yang telah menjadi kebijakan nasional. Tahun 1998 Pemerintah menetapkan Peraturan Pemerintah Nomor 35/1998 dan Instruksi Presiden nomor 15/1998 tentang pembentukan Perusahaan PT. Pakarya Industri (Persero), sehingga PT. Boma Bisma Indra (Persero) mulai tahun 1998 berubah status menjadi anak perusahaan PT. Pakarya Industri (Persero).

Pada tahun 1999 terbit Keputusan Menteri Hukum & Perundang-undangan RI nomor C-18.884 HT 01.04 tahun 1999 tanggal 17 Nopember 1999 mengenai pengesahan atas perubahan anggaran dasar PT. Pakarya Industri (Persero), secara resmi telah berubah menjadi PT. Bahana Pakarya Industri Strategis (Persero) atau PT. BPIS (Persero).

Pada tahun 2002 terbit Peraturan Pemerintah Republik Indonesia nomor 52 tahun 2002 tanggal 23 September 2002 tentang penyertaan modal negara republik indonesia ke dalam modal saham PT. Boma Bisma Indra dan pembubaran perusahaan PT. Bahana Pakarya Industri Strategis (Persero), yang menetapkan negara replublik indonesia mengambil alih seluruh penyertaan modal BPIS pada PT. Boma Bisma Indra sehingga saham yang diambil alih menjadi kekayaan negara, yang dikelola oleh Menteri Keuangan , serta menghapus Peraturan Pemerintah Nomor 35 tahun 1998, sehingga sejak saat itu PT. Boma Bisma Indra menjadi “Persero”, dan di bawah koordinasi Kementerian Negara Badan Usaha Milik Negara.

#### **2.1.1 Visi PT. Boma Bisma Indra (Persero)**

Visi dari PT. Boma Bisma Indra (Persero) : Menjadi industri peralatan, industri konversi energi, dan argo industri yang mampu bersaing di pasar domestik dan global.

#### **2.1.2 Misi PT. Boma Bisma Indra (Persero)**

Misi dari PT. Boma Bisma Indra (Persero) : Sebagai masyarakat industri bertekad membangun kepercayaan dan kesejahteraan stakeholder.

#### **2.1.3 Tujuan PT. Boma Bisma Indra (Persero)**

Tujuan dari didirikannya PT. Boma Bisma Indra (Persero) adalah :

1. Untuk mendukung kemandirian dan kemajuan industri nasional.

2. Memberikan produk dan layanan yang berkualitas kepada pemesan dalam rangka menciptakan nilai yang prima.
3. Menghasilkan keuntungan bagi pemegang saham.
4. Menciptakan kesejahteraan, peningkatan kualitas, dan kepuasan kerja karyawan.

## **2.2 Bidang Usaha PT. Boma Bisma Indra (Persero)**

Kegiatan usaha PT. Boma Bisma Indra (Persero) meliputi :

1. Pembuatan motor diesel dan bensin, alat-alat pertanian, mesin mekanis dan peralatan pabrik, mesin dan peralatan listrik, alat angkut, alat konstruksi, dan peralatan lainnya yang berkaitan dengan bidang energi dan migas.
2. Pembuatan desain dan pelaksanaan pekerjaan konstruksi baja, plat pengecoran logam dan konstruksi bangunan (baik kering maupun basah) yang berkaitan dengan kegiatan tersebut.
3. Jasa perakitan dan pemasangan (*montage*) dari barang-barang produksi sendiri maupun pihak lain.
4. Jasa rekayasa meliputi penelitian, perencanaan desain, dan konstruksi
5. Jasa manajemen dan konsultasi pembangunan proyek.

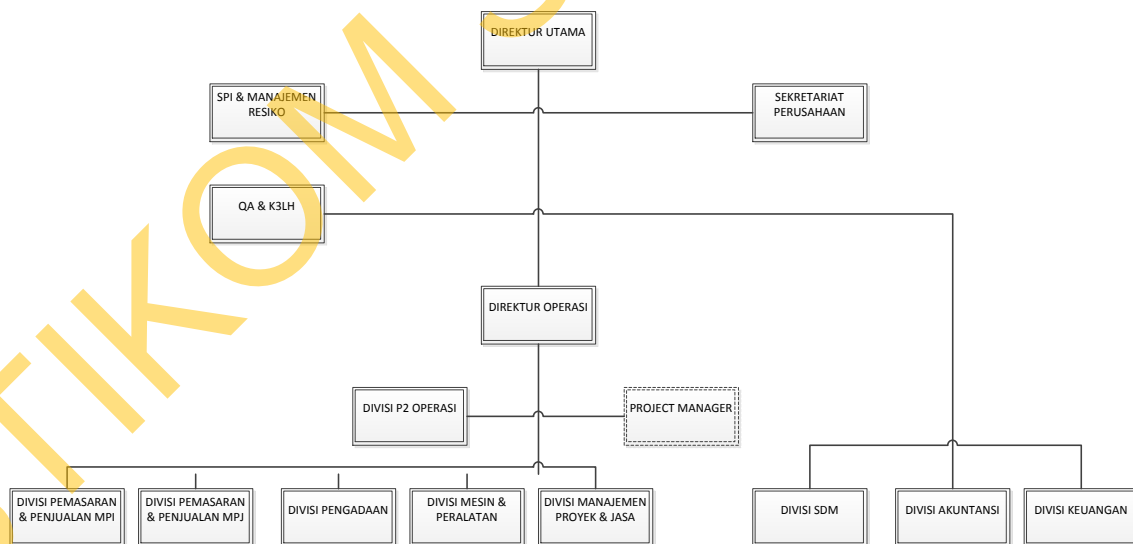
## **2.3 Struktur Organisasi PT. Boma Bisma Indra (Persero)**

Berdasarkan Surat Keputusan Direksi No.002/Kpts.Dir/III.2004, struktur organisasi PT. Boma Bisma Indra (Persero) ditetapkan bahwa perusahaan

dikendalikan oleh seorang direktur utama dengan dibantu oleh 2 orang direktur yang masing-masing membidangi :

1. Pemasaran dan Operasional
2. Keuangan dan Personalia

PT. Boma Bisma Indra (Persero) dibagi dalam lima (5) Subdit yaitu Subdit Pendukung yang membawahi *Divisi Engineering* dan *Divisi Quality Control*, *Subdit Pemasaran* yang membawahi Divisi Pemasaran dan Divisi Penjualan, *Subdit Operasi* yang membawahi Divisi Manajemen Proyek, Divisi Peralatan Industri dan Divisi Aneka Jasa Industri dimana bertanggung jawab langsung kepada Direktur Pemasaran, sedangkan *Subdit Personalia dan terakhir Subdit Keuangan* bertanggung jawab kepada Direktur Keuangan dan Personalia. Lihat gambar dibawah ini.



Gambar 2.1 Struktur organisasi PT. Boma Bisma Indra (Persero)