

BAB II

HASIL SURVEY

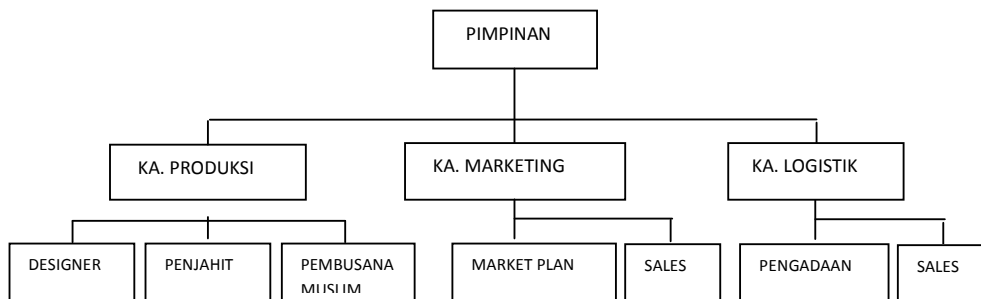
2.1 Gambaran Umum Butik Muslim Az-Zahro'

Butik Muslim Az-Zahro' merupakan perusahaan yang bergerak di bidang penjualan busana muslim, yang menawarkan bermacam-macam desain pakaian bermotif busana muslim. Butik Muslim Az-Zahro' ini terletak di jalan Ki Mangun I/16 Sarkoro, Tulungagung.

Butik Muslim Az-Zahro' ini memiliki berbagai macam motif busana muslim dengan ciri khas busana muslim yang tersebar di seluruh nusantara ini. Terhitung sampai sekarang Butik Muslim Az-Zahro' Mempunyai 32 supplier / pemasok busana muslim dari berbagai kota di Indonesia. Jadi tidak diragukan lagi untuk masalah kualitas dan harga, karena Butik Muslim Az-Zahro' telah bersaing di pasaran.

2.2 Struktur Organisasi Butik Muslim Az-Zahro'

Struktur organisasi ini menjelaskan bagian yang terlibat dalam proses yang ada pada Butik Muslim Az-Zahro'. Untuk lebih jelasnya dapat dilihat pada Gambar 2.1



Gambar 2.1 Struktur Organisasi Butik Muslim Az-Zahro'

2.3 Deskripsi Tugas

Fungsi dan tanggung jawab dari setiap komponen organisasi adalah sebagai berikut:

a. Pimpinan

Bertugas untuk menjaga keseimbangan, mengatur dan bertanggung jawab atas perusahaan mulai dari produksi sampai tangan konsumen.

b. KA. Marketing

Bertugas untuk mengatur sistem penjualan serta data – data barang yang telah dijual.

c. Market Plan

Bertugas untuk merencanakan strategi penjualan dan membuat laporan penjualan.

d. Sales

Bertugas untuk menjual barang kepada konsumen dan mencatat data barang yang terjual.

e. KA. Produksi

Bertugas untuk mengatur banyaknya barang yang akan di produksi dan menyelaraskan dengan kebutuhan pasar.

f. Designer

Bertugas untuk membuat design busana muslim.

g. Penjahit

Bertugas untuk menjahit kain busana muslim menjadi pakaian.

h. Pembusana muslim

Bertugas untuk menggambar atau menuliskan design busana muslim ke atas kain.

i. KA. Logistik

Bertugas untuk mengatur keluar masuknya bahan baku dan alat – alat yang diperlukan.

j. Pengadaan

Bertugas untuk membeli bahan baku dan alat – alat yang digunakan.

k. Gudang

Bertugas untuk mencatat keluar masuknya barang dan mencocokkan antara sisa barang dengan barang yang sudah terjual.

2.4 Analisis Sistem yang Sedang Berjalan

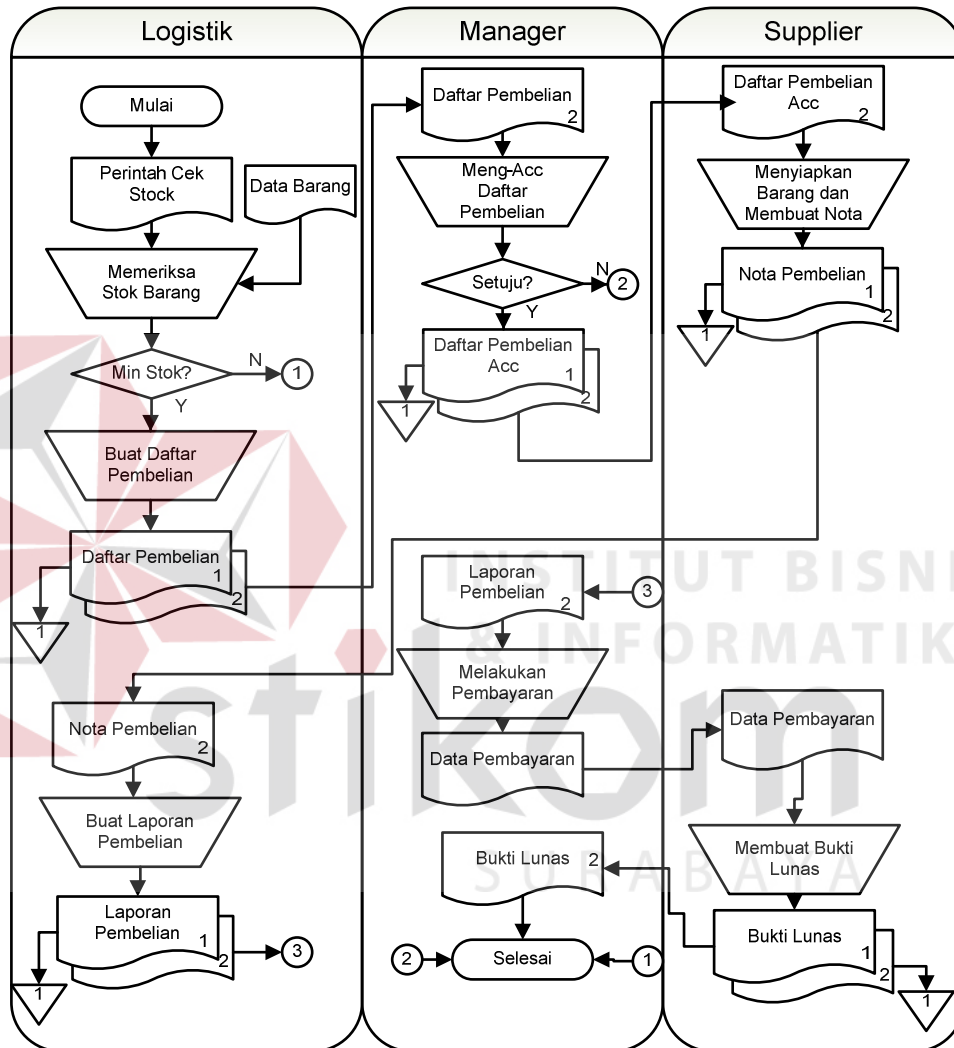
Document flow memuat hasil analisis yang dibuat berdasarkan hasil survey ke Butik Muslim Az-Zahro'. Analisis sistem yang ada yaitu sebagai berikut:

A. Dokumen Flow Pembelian

Document flow pembelian stock barang menggambarkan proses pembelian stock barang yang dimulai dengan pengecekan stock barang digudang. Apabila stock sudah mendekati habis, maka tim logistik akan membuat daftar pembelian barang yang hampir habis dan akan di acc oleh manager logistik. Jika manager logistik telah meng acc, maka tim logistik akan melakukan pembelian pada supplier dan mendapatkan nota pembelian yang akan diolah menjadi laporan pembelian. Setelah itu laporan pembelian akan diberikan pada manager logistik

untuk membayar pembelian pada supplier dan dari supplier akan mendapatkan bukti lunas. Untuk lebih jelasnya dapat dilihat pada Gambar 2.2.

Document flow pembelian stock barang



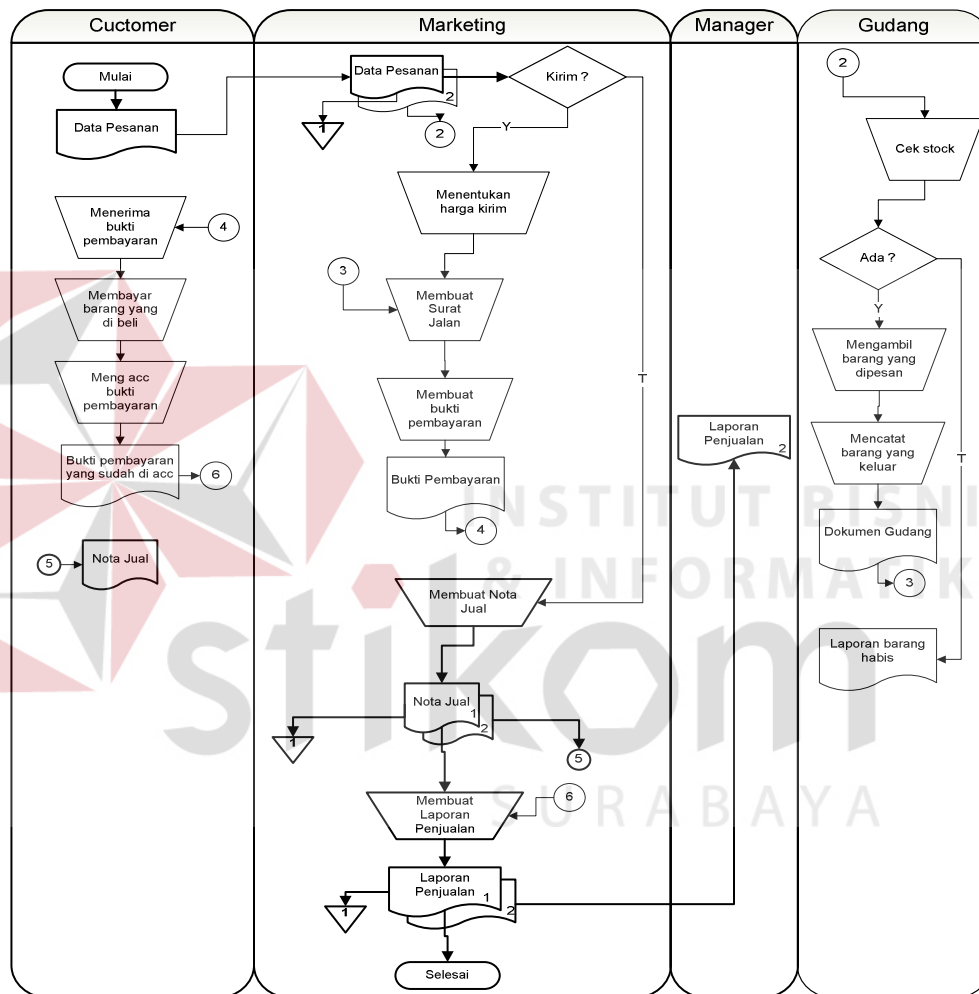
Gambar 2.2 *Document Flow* Pembelian Stock Barang

B. Dokumen Flow Penjualan

Document flow penjualan barang menggambarkan proses penjualan barang yang dimulai dengan pemilihan barang oleh customer dan bagian marketing membuat nota dari data barang yang akan dibeli oleh customer dan

menghasilkan nota jual yang diberikan pada customer. Kemudian bagian marketing akan membuat laporan penjualan yang diberikan pada manager marketing. Untuk lebih jelasnya dapat dilihat pada Gambar 2.3.

Document flow penjualan barang



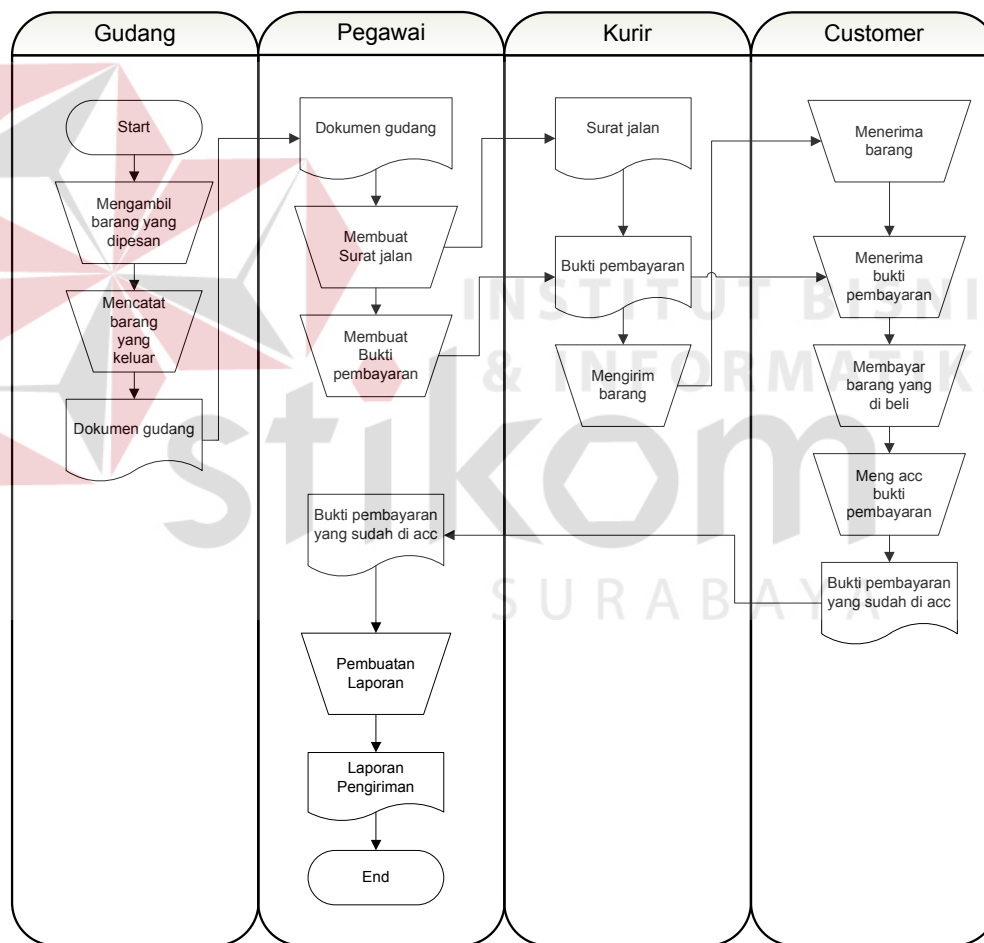
Gambar 2.3 Document Flow Penjualan Barang

C. Dokumen Flow Pengiriman

Document flow pengiriman barang menggambarkan proses penjualan barang yang dimulai dengan bagian gudang mengambil barang yang dipesan

kemudian mencatat data barang yang keluar. Lalu pegawai akan membuat surat jalan dan bukti pembayaran. Kemudian kurir akan membawa barang yang dipesan dan mengirim barang ke customer serta melakukan transaksi pembayaran. Dan bukti pembayaran tersebut diserahkan pada pegawai untuk dijadikan sebagai acuan dalam pembuatan laporan pengiriman. Untuk lebih jelasnya dapat dilihat pada Gambar 2.4.

Document flow pengiriman barang



Gambar 2.4 *Document Flow Pengiriman Barang*

2.5 Dokumen I/O

Butik Muslim Az-Zahro' menggunakan beberapa dokumen *input output* dalam melakukan berbagai proses yang ada dalam penjualan barang. Gambar 2.5 dan 2.6 adalah gambar nota jual dan nota kirim, gambar 2.7 merupakan gambar dokumen persediaan barang.

Butik Muslim Az-Zahro'
email Az-Zahro@gmail.com

Tuan
Toko

NOTA No.

Banyaknya	NAMA BARANG	Harga Satuan	Jumlah

Pengirim (.....) Penerima (.....) Jumlah Rp.
Hormat kami,

Gambar 2.5 Nota Jual

Butik Muslim Az-Zahro'
email Az-Zahro@gmail.com

Tuan
Toko

NOTA No.

Banyaknya	NAMA BARANG	Harga Satuan	Jumlah

Pengirim (.....) Penerima (.....) Jumlah Rp.
Hormat kami,

Gambar 2.6 Nota Kirim

Tanggal	Uraian	Jumlah	Code	Harga Beli	Diskon	Harga	Tanggal	Keterangan	Perihal	Keterangan	
31/Jan 2010			12.002								
	MD	3	25.001	25.000	4000	40.000		11.000			#
			25.002								
			25.003 ✓		14.000				16.000	L	
		2	25.001 ✓	25.000		140.000					
			25.002								
		3	90.001	90.000		175.000					
			90.002								
			90.003								
	MD	4	57.001 ✓	50.000	9.500	45.000		35.500	85.500	Brw 1/3 (Brw Airway) 1/4 KCR	
			57.002								
			57.003								
	MD	4	60.001	60.000		110.000		50.000			
			60.002 ✓						10.000	Brw 1/10 L	
			60.003 ✓		8.000			39.900	99.000	1/10 L	
			60.004 ✓		11.000			39.900	90.000	1/10 L	
			60.005								
			60.006 ✓		8.000			39.900	99.000	Brw 1/10 L	
			60.007								
			60.008 ✓		11.000			39.900	99.000	L	
			60.009								
	MD	11	65.001 ✓	65.000	12.000	115.000		38.000	103.000	3000 Brw 1/10 L & Brw	
			65.002 ✓		12.000			38.000	103.000	1/10 L	
			65.003 ✓		12.000			38.000	103.000	L	
			65.004 ✓		12.000	115.000		38.000	103.000	Brw 1/4 (Brw Airway) 1/10 L	
			65.005 ✓					38.000	115.000	Brw 1/10 L	
			65.006		12.000	115.000		38.000	103.000	Gayur 1st 1/3 (Brw Airway) L	
			65.007		12.000	115.000		38.000	103.000	L Brw Airway 1st L	
			65.008 ✓		11.000			38.000	103.000	Brw 1/10 L	
			65.009 ✓		11.000			38.000	103.000	Brw 1/10 L	
			65.010 ✓		11.000			38.000	103.000	Brw 1/10 L	
			65.011 ✓		11.000			38.000	103.000	Brw 1/10 L	
			65.012 ✓		11.000			38.000	103.000	Brw 1/10 L	

Gambar 2.7 Dokumen Persediaan Barang