

BAB IV

IMPLEMENTASI KARYA

4.1 Implementasi Desain

Dari sketsa desain terpilih pada masing-masing media diimplementasikan sebagai berikut:

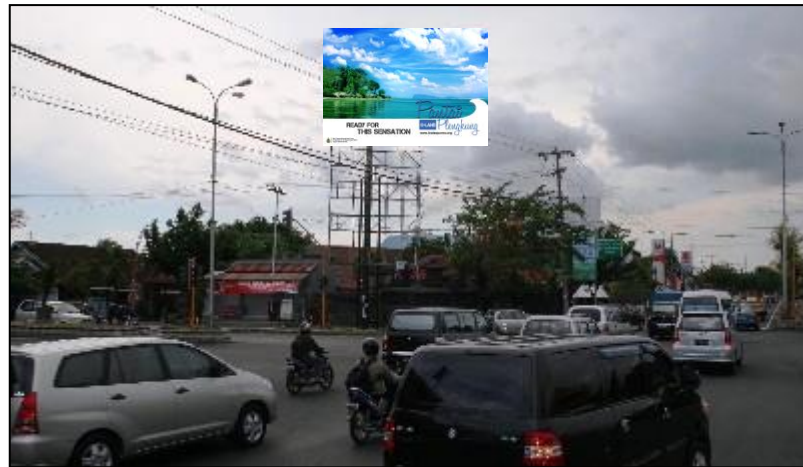
4.1.1 Media Cetak

1. Billboard

Billboard diimplementasikan dengan ukuran 3m x 5m. Desain billboard dirancang dengan perbandingan keseluruhan 1:50 sehingga bila desain ini akan diperbesar ataupun diperkecil, perubahan ukuran dilakukan pada semua elemen desain.



Gambar 4.1 Iklan *Billboard*.



Gambar 4.2 Ilustrasi penempatan billboard.

Iklan billboard direncanakan ditempatkan di jalan – jalan utama yang ada di kota – kota besar. Selain itu, Billboard juga diletakkan di pelabuhan Gilimanuk dan pelabuhan Ketapang, hal ini dikarenakan lokasi tersebut merupakan lokasi yang ramai dilalui oleh berbagai macam orang yang hilir mudik dengan kendaraan darat dari pulau Jawa ke Bali maupun sebaliknya

2. Iklan Majalah

Iklan majalah ditempatkan pada majalah National Geographic Traveler. Digital imaging dipergunakan didalam perancangan ini agar dapat memperkuat kesan yang terdapat di dalam iklan serta pesan juga dapat tersampaikan dengan baik. Iklan ditempatkan di 1 Halaman *full color* dan ditempatkan pada halaman ketiga. Iklan berukuran 210 mm x 280 mm.



Gambar 4.3 Iklan Majalah



Gambar 4.4 Ilustrasi penempatan iklan majalah.

3. Brosur

Brosur didesain dengan ukuran 210mm x 297mm, memiliki 3 lipatan atau *trifold*. Sebagian besar konten brosur berupa foto dan juga *digital imaging*.

Dibagian depan brosur menggunakan foto wana wisata pantai plengkung

yang dilengkapi dengan foto surfing sehingga diharapkan mampu menarik lebih banyak perhatian *target audience*.



Gambar 4.5 Brosur sisi luar.



Gambar 4.6 Brosur sisi dalam

4. Pamflet

Pamflet di desain full color pada kedua sisinya. *Pamflet* ini memiliki ukuran 10cm x 21cm, dengan full image pada bagian depan dan teks pada bagian belakang.



Gambar 4.7 pamflet

5. Banner

Banner di desain dengan ukuran 60cm x 160cm dibuat dalam bentuk roll banner dengan bahan PVC. Banner dipajang pada saat terdapat pameran wisata yang diadakan rutin setiap tahunnya. Didalamnya juga terdapat ulasan singkat mengenai wana wisata Pantai Plengkung.



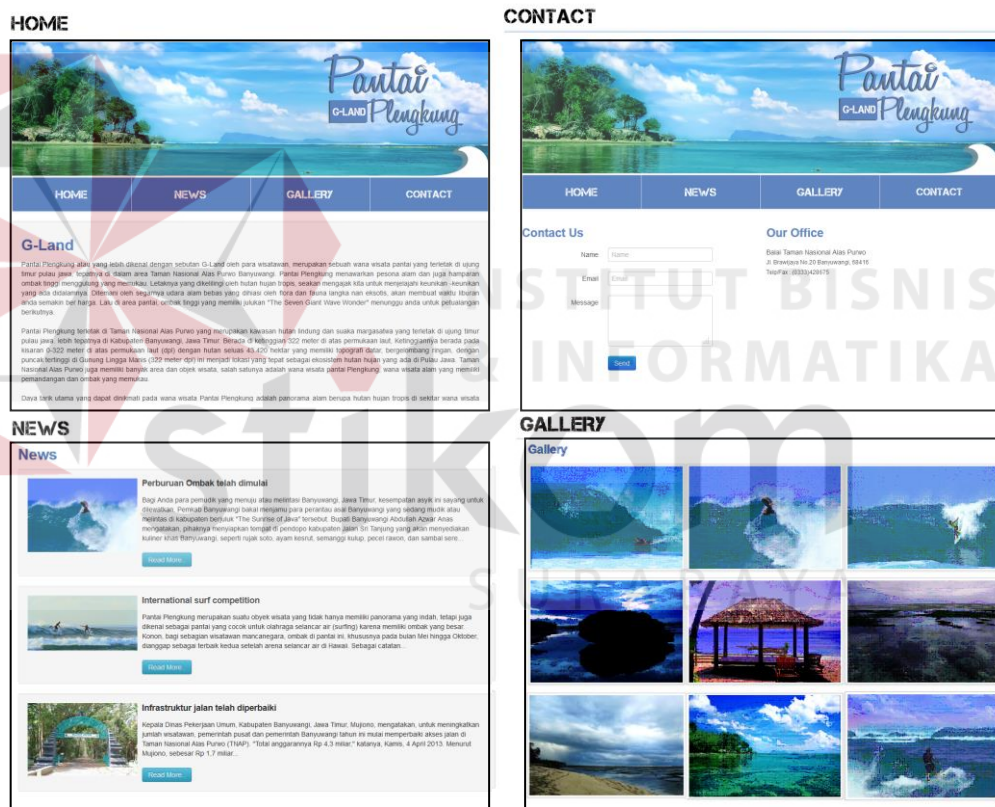
Gambar 4.8 Banner

4.1.2 Media Elektronik

Media Elektronik di dalam perancangan ini berupa Website, desain website di desain dengan mayoritas warna putih agar mempermudah penyampaian informasi dan pesan yang terdapat di dalam media promosi website. Header yang terdapat di dalam website menggunakan foto panorama alam wana wisata Pantai Plengkung, di bawahnya terdapat garis lengkung khas yang menyerupai ombak. Garis lengkung tersebut melambangkan teluk yang menjadi lokasi dari wana wisata Pantai Plengkung yang menyerupai huruf “G” terbalik.

Di dalam website terdapat 4 panel utama yaitu home, news, gallery, dan contact. Di dalam tab home, target audience disugahi oleh ulasan singkat dari wana wisata Pantai Plengkung dan dibawahnya terdapat slide show foto – foto pesona alam dan juga kegiatan olahraga surfing yang terdapat di dalam wana wisata ini. Lalu di tab news, terdapat berita – berita terkini yang berkaitan dengan

wana wisata Pantai Plengkung. Setelah itu di tab gallery, terdapat foto – foto lengkap dari wana wisata Pantai Plengkung. Dan yang terakhir ditab contact, terdapat contact dan alamat lengkap dari pengelola wana wisata Pantai Plengkung, yaitu Balai Taman Nasional Alas Purwo. Selain itu di tab contact, target audience juga dapat mengirim pesan kepada operator website untuk informasi, keluhan ataupun saran.

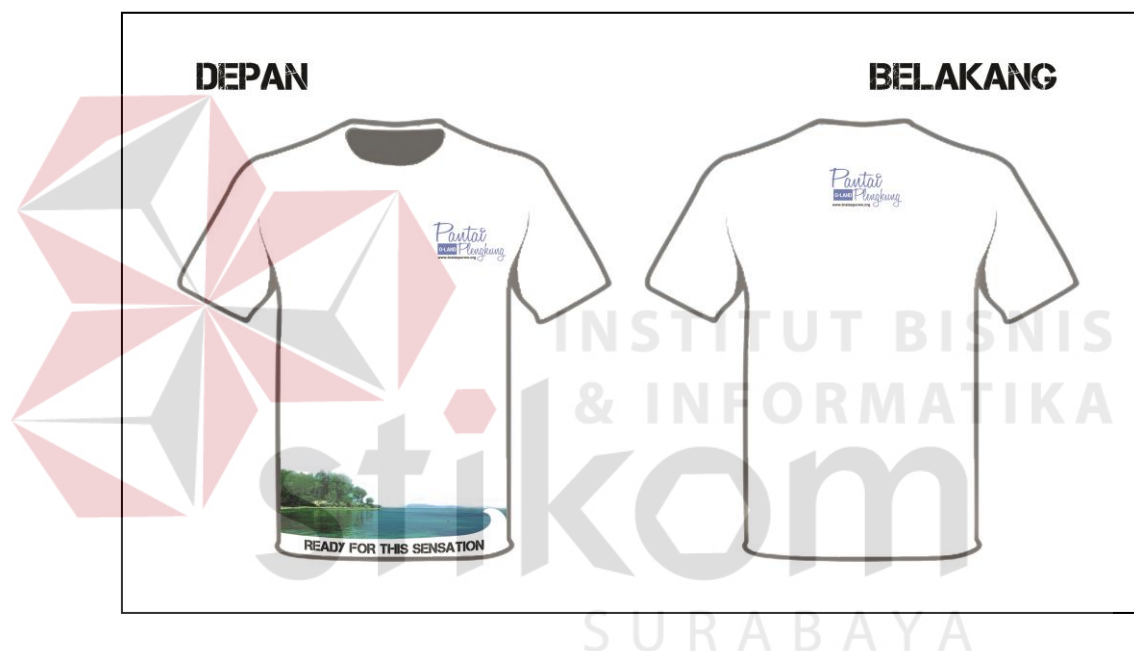


Gambar 4.9 Website

4.1.3 Merchandise

Merchandise yang dipergunakan disini berupa pin, mug dan T-Shirt, hal ini dikarenakan pin, mug dan T-Shirt efektif di dalam memberikan pesan dan informasi kepada target audience yang dituju.

1. T- Shirt



Gambar 4.10 T-Shirt

Pakaian merupakan kebutuhan setiap manusia, hal itulah yang menjadi landasan mengapa T-Shirt merupakan salah satu media promosi yang efektif. Selain karena memiliki *life span* yang tergolong panjang, T-shirt juga mampu memberikan pesan dan informasi kepada target audience yang lain disekitar pemiliki T-shirt sehingga bisa sebagai promosi tambahan untuk target audience disekitarnya. Desain T-shirt lebih menekankan kepada

pemberian pesan lewat tulisan, sehingga mayoritas warna yang dimiliki oleh T-Shirt ini adalah putih. Warna putih, selain mencerminkan kebersihan alam yang dimiliki oleh wana wisata Pantai Plengkung, penggunaan warna putih juga dipakai untuk memudahkan pesan untuk tersampaikan dengan baik kepada target audience. Didepan T-shirt terdapat tagline dan juga foto panorama alam yang dimiliki oleh wana wisata Pantai Plengkung, hal ini dikarenakan untuk menarik perhatian dari target audience untuk membaca pesan yang terdapat di media promosi merchandise T-shirt ini.



Gambar 4.11 Pin

Pin dipakai didalam promosi ini dikarenakan aksesoris seperti pin ini banyak diminati oleh target audience, sehingga apabila dimanfaatkan dengan baik maka media ini akan menjadi media promosi yang mampu untuk meraih daya tarik wisatawan terhadap wana wisata Pantai Plengkung Banyuwangi.

Media Promosi Merchandise berupa pin di dalam perancangan ini terdapat dua jenis pin, yaitu pin warna dengan foto panorama alam wana wisata Pantai Plengkung dan pin putih polos yang dihiasi oleh kata “Pantai plengkung”.

3. Mug



Gambar 4.12 Mug

Media promosi merchandise berupa mug juga memiliki tingkat keefektifan yang tinggi, hal ini dikarenakan mug sering dipakai di dalam keseharian manusia, sehingga memudahkan penyampaian pesan ke target audience yang dituju.