

BAB II

GAMBARAN UMUM PERUSAHAAN

1.1 Sejarah Singkat Perusahaan



Gambar 1.1 Logo PT. Alindo Makmur Sentosa Internasional

PT. Alindo Makmur Sentosa Internasional pertama kali berdiri pada tahun 2001. Pada awalnya PT. Alindo Makmur Sentosa Internasional memproduksi aki dengan kualitas ekspor yang baik dan mengekspor ke berbagai belahan dunia. Pangsa pasar utama PT. Alindo Makmur Sentosa Internasional menjangkau berbagai negara terutama di kawasan China, Vietnam, Korea, Dubai, Saudi Arabia, kawasan Timur Tengah, India, Pakistan, Madagascar, hingga Zudan.

Dengan berjalannya waktu, penjualan dan juga produksi PT. Alindo Makmur Sentosa Internasional berkembang dengan pesat. Pada tahun 2004, PT. Alindo Makmur Sentosa Internasional mulai merambah pada bidang *plastic flakes*. PT. Alindo Makmur Sentosa Internasional hingga saat ini tetap memproduksi *plastic flakes* dan mengekspor ke berbagai negara. Dengan didukung sebuah pabrik utama yang berlokasi di daerah Tambak Sawah dan

gudang utama yang berlokasi di daerah Demak Surabaya, PT. Alindo Makmur Sentosa Internasional akan terus melayani dan memberikan kualitas produk yang terbaik bagi konsumen sesuai dengan visi dan misi PT. Alindo Makmur Sentosa Internasional.

1.2 Lokasi PT. Alindo Makmur Sentosa Internasional

Lokasi kantor dari PT. Alindo Makmur Sentosa Internasional berada di Nirwana Eksekutif blok BB/V no. 328. Sedangkan untuk pabrik utama yang berada di daerah Tambak Sawah beralamat di Jalan Raya Tambak Sawah nomor 88 Surabaya. Gudang utama PT. Alindo Makmur Sentosa Internasional berlokasi di daerah Demak dengan alamat Jalan Raya Demak nomor 88 Surabaya.

1.3 Visi dan Misi Perusahaan

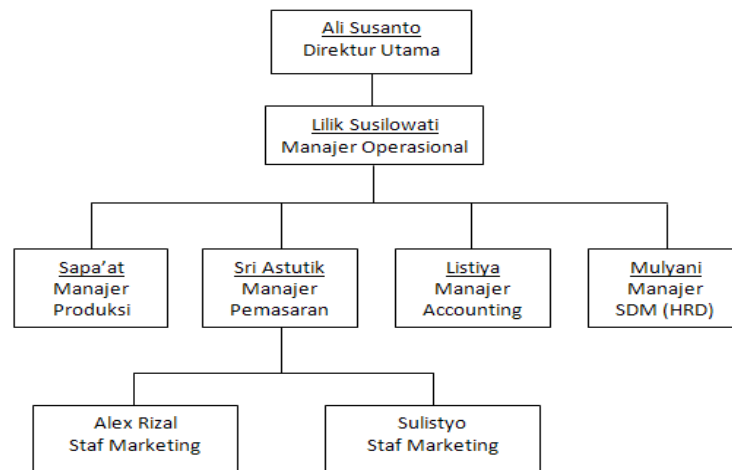
1.3.1 Visi PT. Alindo Makmur Sentosa Internasional

Mendukung program Go Green dunia untuk menciptakan dunia yang lebih baik melalui pembentukan perusahaan daur ulang plastik yang berkualitas serta berorientasi ekspor.

1.3.2 Misi PT. Alindo Makmur Sentosa Internasional

1. Menjalani kerja sama dengan para pemasok barang bekas plastik di seluruh Indonesia.
2. Membangun perusahaan daur ulang plastik yang memiliki kualitas dan kuantitas produk serta sistem manajemen yang diakui dan berskala internasional.

1.4 Struktur Organisasi Perusahaan



Gambar 1.2 Struktur Organisasi PT. Alindo Makmur Sentosa Internasional

1.5 Deskripsi Pekerjaan

1. Direktur Utama

Direktur utama bertugas memimpin dan mengkoordinasikan semua kegiatan dari tiap kepala bagian, serta melakukan koordinasi, integrasi, sinkronisasi dan instansi terkait.

2. Manajer Operasional

Melakukan fungsi-fungsi proses manajemen : perencanaan, pengorganisasian, pembentukan staf, kepemimpinan dan pengendalian dan mengambil keputusan yang berkaitan dengan fungsi operasi dan sistem transformasi. Orientasi manajer operasi ialah mengarahkan keluaran/output dalam jumlah, kualitas, harga, waktu dan tempat tertentu sesuai dengan permintaan konsumen.

3. Manajer Produksi

Manajer produksi bertanggung jawab langsung kepada direktur dalam mengkoordinir segala kegiatan yang berhubungan dengan proses, baik di bagian produksi maupun utilitas.

4. Manajer Pemasaran

Manajer pemasaran bertanggung jawab langsung kepada direktur. Tugasnya mengkoordinir segala kegiatan yang berhubungan dengan pemasaran.

5. Manajer Accounting

Manajer accounting bertanggung jawab mengawasi dan mengatur semua yang berhubungan dengan uang, baik pengeluaran uang saat pembelian dan penerimaan uang saat penjualan.

6. Manajer SDM

Manajer SDM bertanggung jawab penuh terhadap permasalahan perekrutan pegawai, seleksi, sampai dengan training para calon pegawai.

7. Staff Marketing

Staff marketing bertanggung jawab untuk membantu semua hal yang berhubungan dengan marketing.

1.6 Jam Kerja PT. Alindo Makmur Sentosa Internasional

Senin - Jumat : 07.30 - 17.00 WIB

Sabtu : 07.30 - 16.00 WIB

1.7 Produksi PT. Alindo Makmur Sentosa Internasional

PT. Alindo Makmur Sentosa Internasional produksinya berfokus pada dua produk, yaitu aki dan *plastic flakes*. *Plastic flakes* yang diproduksi oleh PT. Alindo Makmur Sentosa

Internasional adalah plastik dengan jenis *Polyethylene Terephthalate* (PET). Ada beberapa jenis PET yang dikelola oleh PT. Alindo Makmur Sentosa Internasional, antara lain :

Tabel 1.1 Jenis PET yang dikelola

Tipe Bening	SB	SB 1	A1 +	A1	A2
Tipe Warna	Hijau	Biru Tua	Biru Muda	Cokelat	-

