

BAB II

GAMBARAN UMUM PERUSAHAAN

2.1 Sejarah Singkat Koperasi Simpan Pinjam Arta Mulia

Koperasi Simpan Pinjam Arta Mulia adalah sebuah perusahaan yang bergerak secara khusus dalam bidang simpan pinjam. Koperasi Simpan Pinjam Arta Mulia berkedudukan di jalan Berbek IE No. 59 Sidoarjo.

Asal usul Koperasi Simpan Pinjam Arta Mulia didirikan oleh bapak Eko Deddy Kurniawan di Sidoarjo pada tanggal 25 September 2004. Koperasi Simpan Pinjam Arta Mulia disahkan oleh Kementerian Koperasi dan Usaha Kecil dan Menengah Republik Indonesia sebagai badan hukum dengan nomer: 518/198/BH/404.3.4/'04.

Kini setiap bulannya Koperasi Simpan Pinjam Arta Mulia mempunyai nasabah baru sebanyak 600 orang dan akan membuka cabang di kota besar lainnya.

2.2 Visi dan Misi Koperasi Simpan Pinjam Arta Mulia

Visi

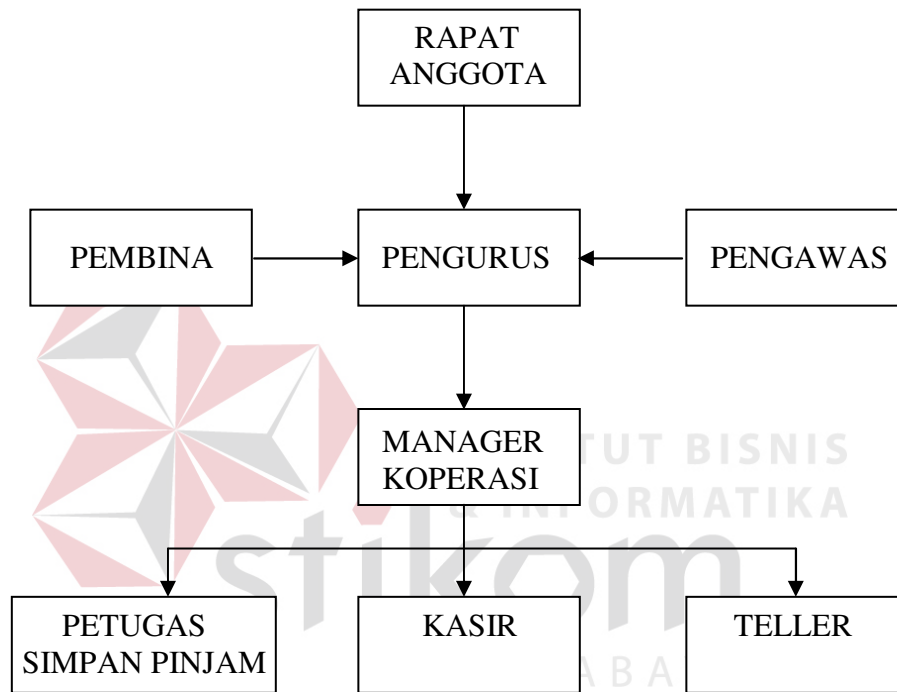
Memajukan kesejahteraan anggota dengan memberikan pelayanan yang sebaik-baiknya.

Misi

1. Melayani anggota dengan lebih baik
2. Memberikan solusi yang terbaik dan inovatif bagi anggota

3. Melayani dengan ketulusan dan kesabaran untuk hasil terbaik bagi anggota.

2.3 Struktur Organisasi Koperasi Simpan Pinjam Arta Mulia



Gambar 2.1 Struktur Organisasi Koperasi Simpan Pinjam Arta Mulia

2.4 Deskripsi Jabatan

Berikut ini dijabarkan secara garis besar pekerjaan yang dilakukan oleh masing-masing anggota struktur di perusahaan :

a. Rapat anggota

Merupakan rapat untuk menghasilkan keputusan satu tahun ke depan serta sebagai evaluasi tahun sebelumnya.

b. Pembina

Bertindak sebagai Penasehat jalannya sebuah koperasi simpan pinjam.

c. Pengurus

Bertindak sebagai pengurus berbagai kegiatan pendukung berjalannya sebuah koperasi simpan pinjam meliputi administrasi, sekretaris, bendahara.

d. Pengawas

Pengawas siklus keuangan, operasional, cara kerja serta kondisi internal koperasi.

e. Manager

Merupakan kepala yang mengepalai satu cabang.

f. Teller

Merupakan petugas yang melakukan pencatatan-pencatatan siklus keuangan dan data nasabah.

g. Petugas Simpan pinjam

Meliputi PPK (Petugas Persetujuan Kredit) dan juru tagih yang merupakan petugas di lapangan

h. Kasir

Merupakan seorang yang menerima dan member keluar masuknya uang.

