

BAB II

GAMBARAN UMUM PERUSAHAAN

2.1 Sekilas Tentang Puskesmas Kupang Jetis Mojokerto

Puskesmas Kupang Jetis Mojokerto pada awalnya didirikan pada tahun 1980. Puskesmas ini didirikan oleh Pemerintahan Kabupaten Mojokerto, keberadaan puskesmas Kupang Jetis Mojokerto bersifat sosio ekonomi dan lebih menekankan pada pelayanan sosial kepada masyarakat yang tidak mampu.

Tujuan didirikannya puskesmas Kupang Jetis Mojokerto adalah sebagai pusat pembangunan kesehatan masyarakat di wilayah kecamatan Jetis, meningkatkan kemampuan hidup sehat masyarakat dan memberikan pelayanan kesehatan secara menyeluruh dan terpadu.

2.2 Lokasi Puskesmas

Wilayah kerja puskesmas Kupang terletak di desa Kupang Kecamatan Jetis Kabupaten Mojokerto. Kabupaten Mojokerto ditinjau dari astronomi dan geografis antara 70 18 35 -70 9 47 lintang selatan dan 50 52 0 bujur timur , tepatnya 50 km sebelah barat ibu kota provinsi Jawa Timur yaitu Surabaya.

Kecamatan Jetis terletak disebelah utara ibu kota kabupaten Mojokerto dengan jarak kurang lebih 8 km dengan batas sebelah utara kecamatan Dawarbalandong kabupaten Mojokerto. Sebelah timur kecamatan Wringin Anom kabupaten Gresik, sebelah selatan kecamatan Gedek kabupaten Mojokerto, sebelah barat kecamatan Kemlagi kabupaten Mojokerto.

Puskesmas Kupang yang terletak di desa Kupang mempunyai batas wilayah yaitu:

Sebelah utara : desa Bangeran kecamatan Dawar Blandong

Sebelah timur : desa Bendung kecamatan Jetis

Sebelah selatan : desa Balongsari kecamatan Gedeg

Sebelah barat : desa Mojokumpul dan desa Japanan kecamatan Kemlagi

2.3 Visi dan Misi

Visi :

Terwujudnya pelayanan kesehatan dasar yang ramah, profesional dan partisipatif untuk mencapai masyarakat sehat pada tahun 2015 di kecamatan Jetis kabupaten Mojokerto.

Misi :

1. Mewujudkan pelayanan kesehatan dasar yang transparan dan profesional.
2. Meningkatkan pelayanan kesehatan yang bermutu, merata dan terjangkau dalam bentuk promotif, preventif dan kuratif.
3. Mendorong kemandirian masyarakat untuk hidup sehat.
4. Membangun citra pelayanan dengan memperlakukan pengguna layanan sebagai pusat perhatian.

2.4 Ruang Lingkup Tegas

1. Melayani kesehatan masyarakat umum (Penyuluhan dan Pengobatan Dasar).
2. Melayani ibu dan anak.
3. Melayani kesehatan gigi.

2.5 Jenis Pelayanan

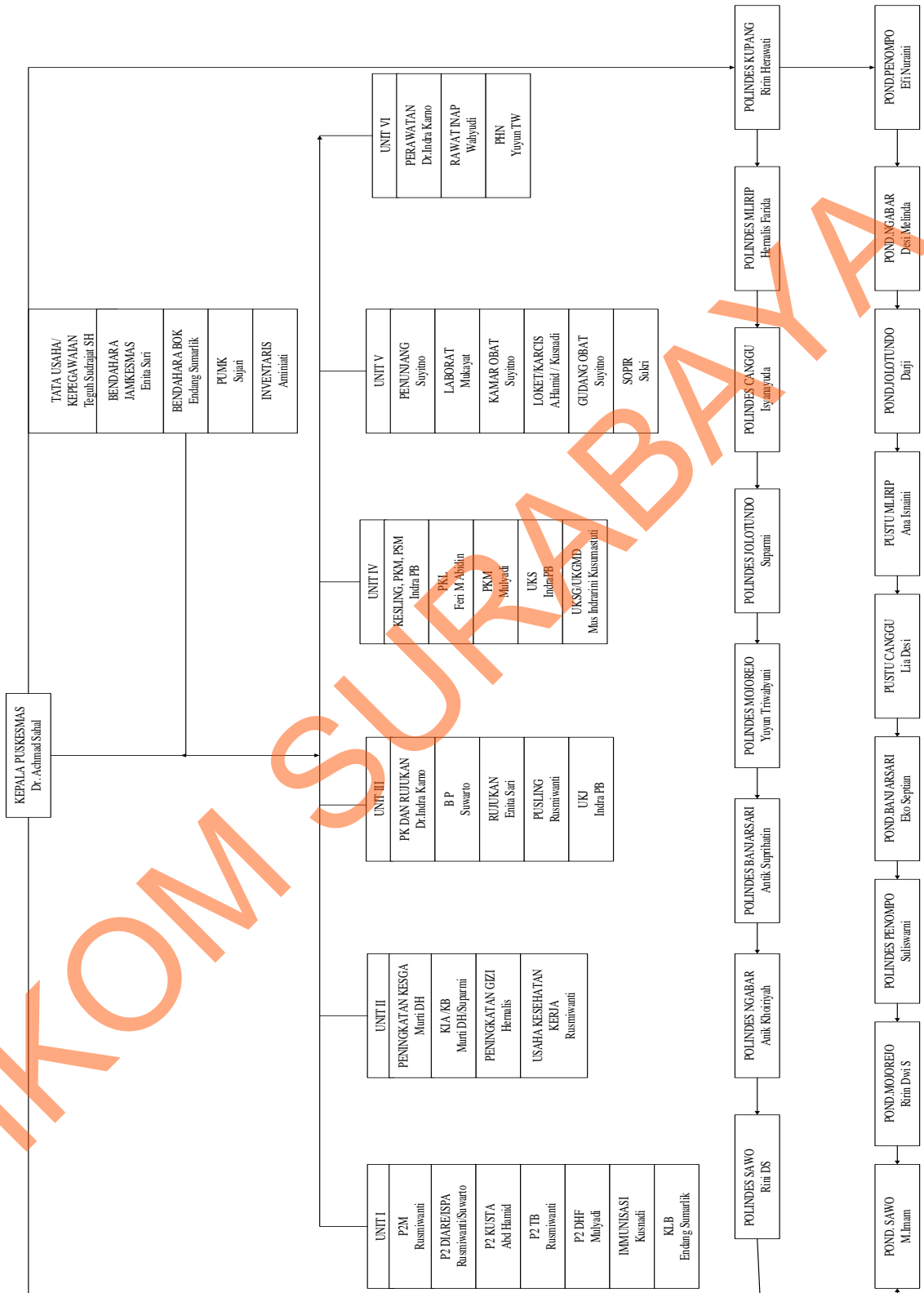
Pelayanan jasa yang meliputi pelayanan :

1. Poli umum
2. Poli gigi
3. Poli KIA / KB
4. Rawat inap
5. Pelayanan ibu bersalin

STIKOM SURABAYA

2.6 Struktur Organisasi

STIKOM SURABAYA



Gambar 2.1 Struktur organisasi puskesma Kupang Jetis Mojokerto