

Ryrra Dzikrika (21420100021)



UNIVERSITAS  
Dinamika



FDIK



DKV  
UNDICA



Desa Wisata

Ranubedali

Temukan keindahan rasakan kebebasan



# LEMBAR PENGESAHAN

## PERANCANGAN *DESTINATION BRANDING* DESA WISATA RANUBEDALI KABUPATEN LUMAJANG SEBAGAI UPAYA MENINGKATKAN *BRAND AWARENESS*

Telah diperiksa, diuji, dan disetujui oleh Dewan Penguji  
Pada :

Pembimbing 1



Dr. Muh Bahruddin, S.Sos., M.Med.Kom  
NIDN. 0704017701

Pembimbing 2



Setya Putri Erdiana, S.T., M.Ds.  
NIDN. 0721099105

Penguji

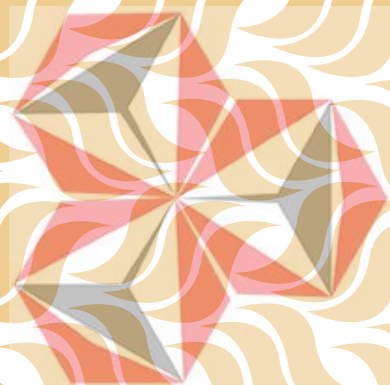


Karsam, MA., Ph.D.  
NIDN. 0705076802

Mengetahui,  
Dekan Fakultas Desain dan Industri Kreatif



Karsam, MA., Ph.D.  
NIDN. 0705076802



UNIVERSITAS  
**Dinamika**

# Introduction

Perkenalkan saya Ryrri Dzirikra, Universitas Dinamika Surabaya Prodi S1 *Desain Komunikasi Visual*. Saya sangat berterima kasih kepada semua pihak yang sudah membantu saya dalam mengerjakan penelitian Tugas Akhir saya. Dalam kesempatan ini, saya akan mempresentasikan hasil penelitian tentang *Destination Branding* Desa Ranubedali secara detail.

Desa Ranubedali terletak di Kecamatan Ranuyoso Kabupaten Lumajang, desa yang terkenal dengan potensi wisata alamnya. Daya tarik utama dari Desa Ranubedali yaitu wisata danau yang bernama Wisata Ranubedali, selain itu Desa Ranubedali juga memiliki hasil perkebunannya seperti buah Alpukat yang rasanya lezat, terdapat buah kelapa, kayu sengon, dan buah-buahan musiman.

# Latar Belakang



Desa Ranubedali memiliki potensi wisata alam dan kebudayaan, potensi alam dari hasil bumi yang terdapat pada Desa Ranubedali yaitu buah alpukat, pisang, pete, kelapa, kayu sengon.

Desa Ranubedali memiliki potensi utama sebagai desa wisata yaitu potensi alamnya, yang dikenal sebagai Wisata Ranubedali yaitu wisata danau yang dikelilingi bukit indah. Oleh karena itu Destination Branding sangat penting, dengan menonjolkan potensi alamnya yaitu Wisata Ranubedali dan hasil buminya sebagai daya tarik utama.



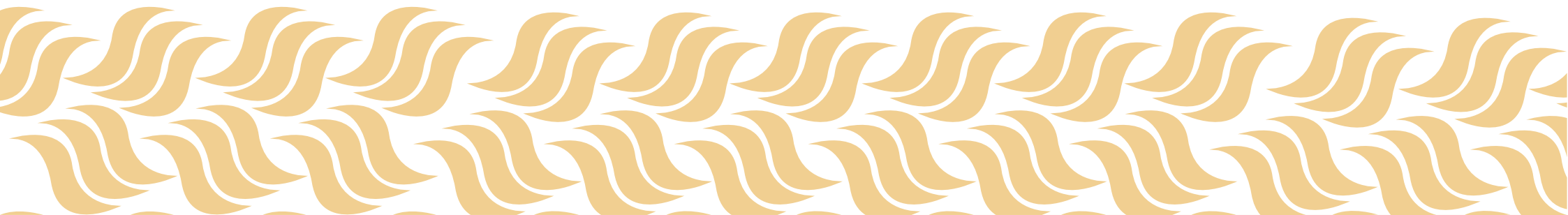
# Destination Branding

*Destination branding* menjadi suatu hal yang sangat penting dalam upaya meningkatkan kompetensi destinasi wisata. *Destination branding* yaitu sebuah upaya dalam mengidentifikasi dan cara untuk memperkenalkan potensi dari suatu destinasi, bertujuan untuk membangun identitas suatu destinasi terhadap sudut pandang masyarakat melalui media informasi atau komunikasi. (I Gede Yudha Pratama, 2022).



## Problem !!!

Desa Ranubedali memiliki banyak potensi yang dapat menarik wisatawan untuk berkunjung, namun sangat disayangkan desa ini belum memiliki identitas visual. Tidak hanya itu, wisatawan yang berkunjung terkadang juga bingung karena kurangnya petunjuk arah, dan hanya mengenal Wisata Ranubedali tetapi masyarakat kurang mengenal Desa Ranubedali dan potensi alamnya. Maka dari permasalahan tersebut dilakukan perancangan ini sebagai upaya meningkatkan wisatawan dan upaya memperkenalkan potensi alamnya. Melalui perancangan *destination branding* Desa Ranubedali sebagai upaya meningkatkan *brand awareness*.





# Konsep Karya



**SWOT**

Merancang Destination Branding dengan merancang logo desa wisata, dan brand identity Desa Ranubedali sebagai desa wisata yang unik dengan memanfaatkan Wisata Ranubedali sebagai daya tarik utama, serta mempromosikan potensi lainnya dan kesenian jaran slining. Memperkuat media promosi di media sosial dengan membuat hastag agar dapat menjangkau wisatawan lebih luas.

**STP**

1. Usia 18–25 tahun
2. Pecinta alam
3. Suka mencoba hal baru
4. Anak muda, dewasa, komunitas
5. Menengah kebawah

**USP**

Desa Ranubedali memiliki keunikan yaitu terdapat ranu yang airnya bisa berubah menjadi 3 warna yaitu warna hijau, biru, dan merah. Perubahan warna air tersebut karena beberapa faktor alam dan terdapat pada bulan-bulan tertentu. Keunikan ini dapat menjadi pembeda Desa Ranubedali dibandingkan dengan desa lainnya.

**Hidden Gem**  
(Tersebunyi)

Menunjukkan daya tarik wisata alam yang masih terjaga dan jarang diketahui banyak orang.

**Kearifan lokal**

Pengetahuan, nilai, dan praktik yang berkembang dalam suatu komunitas atau masyarakat tertentu, yang berkaitan dengan lingkungan, tradisi, dan budaya setempat. Kearifan lokal mencakup berbagai aspek.

**Escapade**  
(Petualangan)

Sebuah petualangan atau tindakan berani yang membawa seorang keluar dari rutinitas sehari-hari.

**Exploration**  
(eksplorasi)

Mununjukkan semangat untuk menjelajahi dan menemukan hal-hal baru di alam.

**Transience**  
(Kefanaan)

Mencerminkan keunikan dan keindahan perubahan warna air ranu yang bergantung pada musim, sehingga membawakan pengalaman.

**Phenomenon**  
(Gejala)

Suatu kejadian alam yang menarik perhatian, menekankan keunikan perubahan warna air sebagai daya tarik wisata.

**Mystical**  
(Kearifan lokal yang tersembunyi)

Konsep yang menggabungkan keunikan yang belum banyak diketahui, dengan pengetahuan praktik tradisional yang dimiliki masyarakat.

**Odyssey**  
(Pengembaraan)

Perjalanan eksplorasi yang membawa wisatawan untuk menemukan keindahan alam yang unik dan budaya lokal, menjadikannya lebih dari sekedar liburan biasa.


**Seasonal**  
(Musiman)

Berhubungan dengan perubahan yang terjadi pada waktu tertentu dalam setahun, menggambarkan siklus perubahan warna air ranu.

**Nature's Expedition**  
(Pengembaraan Alam)

menekankan pengembaraan untuk menemukan rahasia keindahan alam yang belum banyak diketahui. Wisatawan diajak untuk menjelajahi tempat-tempat yang menawarkan pengalaman unik dan pemandangan yang indah, menyatukan pengetahuan lokal dengan eksplorasi alam.

# *Nature's Expedition*



Perancangan ini menekankan pada pengembaraan yang dilambangkan dalam identitas visual Desa Ranubedali seperti logo desa dengan menggambarkan visual kekayaan alam. Warna logo mengambil dari pengembaraan alam seperti warna orange, hijau, dan biru. Typeface logo menggunakan dua jenis font yaitu relliale dan poppins yang dapat menciptakan kesan santai dan profesional sehingga dapat menarik audiens, serta terdapat video profile desa yang menceritakan tentang petualangan di Desa Ranubedali.





# Implementasi



UNIVERSITAS

# Karya



# *Logo Design*



# Ranubedali

Temukan keindahan rasakan kebebasan

# Color Palette



Teal

Hex Color #2da1bc

RGB R 45 / G 161 / B 188

CMYK C 74% / M 19% / Y 21% / K 0%



Cyan

Hex Color #62c9db

RGB R 98 / G 201 / B 219

CMYK C 56% / M 0% / Y 13% / K 0%



Lime Green

Hex Color #b9c93e

RGB R 185 / G 201 / B 62

CMYK C 32% / M 7% / Y 94% / K 0%



Olive Green

Hex Color #a6a939

RGB R 166 / G 169 / B 57

CMYK C 39% / M 22% / Y 98% / K 1%



Orange

Hex Color #f7971d

RGB R 247 / G 151 / B 29

CMYK C 0% / M 48% / Y 100% / K 0%

# Font Usage



Desa Wisata  
**Ranubedali**  
Temukan keindahan rasakan kebebasan

*Logotype*  
Relliale

ABCDEF GHIJKLM NOPQRSTU VWXYZ  
abcdefghijklmnopqrstuvwxyz  
0123456789?!+{.,}@ \$\*#%

*Tagline and Body Text*  
Poppins

ABCDEF GHIJKLM NOPQRSTU VWXYZ  
abcdefghijklmnopqrstuvwxyz  
0123456789?!+{.,}@ \$\*#%



# Logo Symbol



Symbol logo tersebut dirancang dengan menggabungkan berbagai elemen yang terdapat pada Desa Ranubedali, seperti air, ikan, orang, langit dan daun yang berdasarkan konsep yaitu *Nature's Odyssey* (Pengembaraan alam).



# Breakdown Logo Symbol



# Logotype



Penggunaan Font serif pada Desa Ranubedali yang dapat menciptakan kesan modern dan profesional. Font ini lebih mudah dibaca serta menarik secara visual, memberikan kesan fleksibilitas untuk berbagai aplikasi termasuk *branding*. Memiliki desain estetika minimalis yang dapat menjadikan pilihan ideal karena memberikan kesan profesional dan elegan.



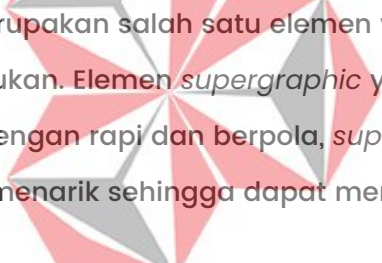
# Tagline



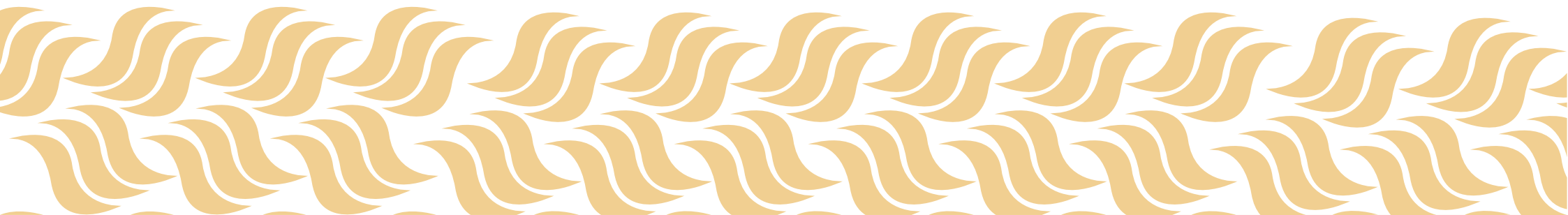
*Tagline* “Temukan Keindahan Rasakan Kebebasan” memiliki makna yaitu wisatawan dapat merasakan keindahan dan kebebasan saat berkunjung ke Desa Ranubedali dan berwisata.

Karena keindahan alamnya yang masih sangat terjaga dengan baik.

# Supergraphic



*Supergraphic* merupakan salah satu elemen visual yang penting sebagai identitas merek. *Supergraphic* ini bisa digunakan pada media yang diperlukan. Elemen *supergraphic* yang digunakan berasal dari perpaduan garis melengkung yang terinspirasi dari air. Garis tersebut disusun dengan rapi dan berpola, *supergraphic* juga dapat difungsikan sebagai sarana komunikasi, *supergraphic* juga menjadi karya seni yang menarik sehingga dapat menarik perhatian pengunjung. Oleh karena itu peran *supergraphic* juga membantu memperkuat identitas visual Desa Ranubedali.



# Breakdown Supergraphic

## *Elemen Supergraphic*

Elemen supergrafis yang digunakan terinspirasi dari gelombang air yang disusun dengan bentuk sederhana. Bentuk supergrafis tersebut disusun dengan bentuk berpola dan beraturan memberikan makna ketenangan. Dengan menggunakan warna orange yang melambangkan kehangatan.





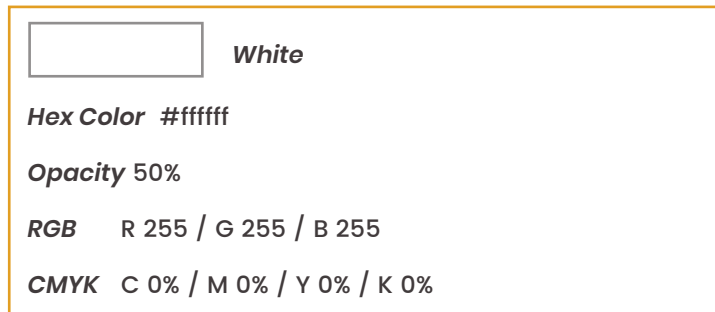
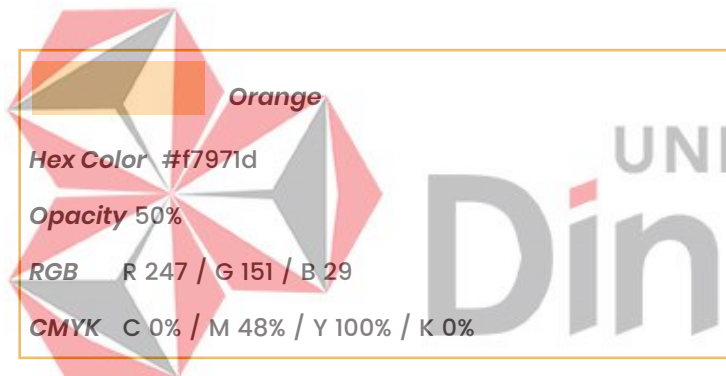
# Alternative Supergraphic

Berikut merupakan beberapa pilihan alternatif *supergraphic* yang dapat digunakan.



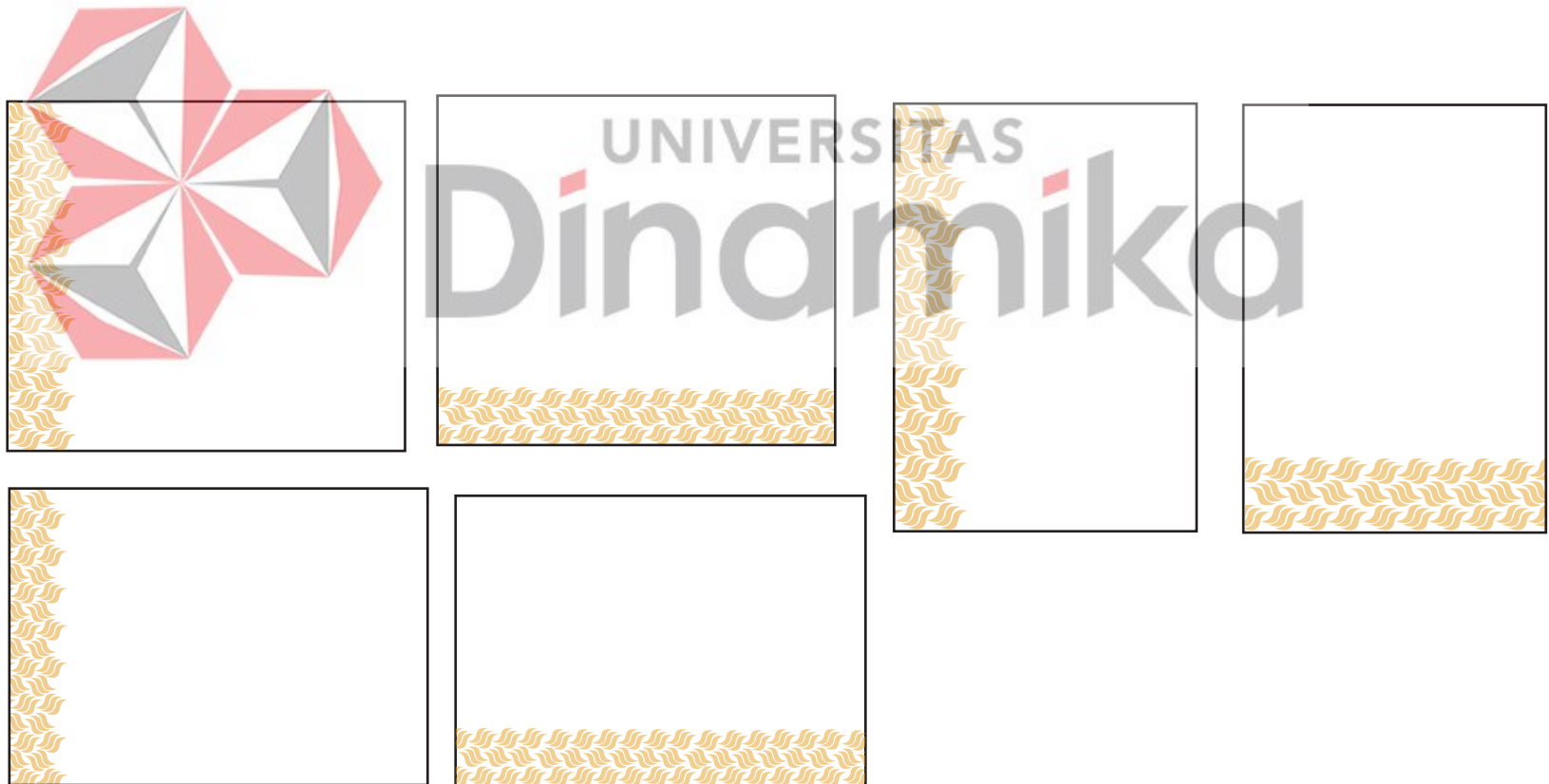
# Color Palette Supergraphic

Berikut merupakan warna yang dapat digunakan sebagai *supergraphic* yang digunakan.



# Supergraphic Usage

Penggunaan *supergraphic* Desa Ranubedali mencakup beberapa pilihan. Alternatif desain tersebut bisa diterapkan diberbagai media seperti *design merchandise, stationery kit*, dan dapat digunakan untuk media promosi cetak ataupun digital.





# *Graphic Standart Manual*



# Profile Video



# Profile Video



# Profile Video





# Stationary kit



# Envelope



# Stamp



UNIVERSITAS  
**Dinarika**  
Desa Ranubedali

# Sign System

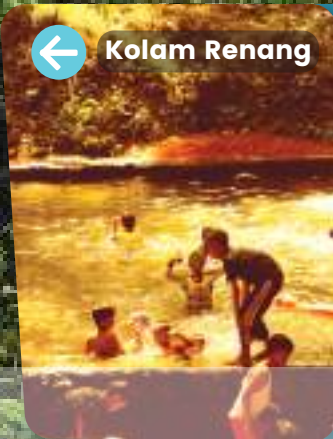




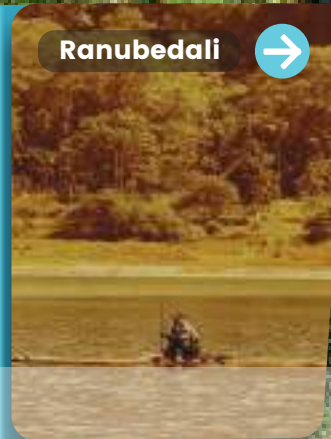
# Sign System



Kolam Renang



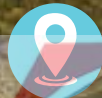
Ranubedali



UNIVERSITAS  
Dinamika



# Sign System



View Point



UNIVERSITAS  
**Dinamika**

# Flyer





## *X Banner*



# Ticket Tourism





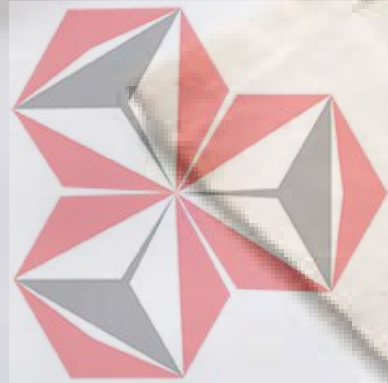
# Keychain



*Pick up*



# Totebag



UNIVERSITAS  
Dinegara  
Ranubedali

# Gazebo



# Biodata

Perkenalkan saya Ryrra Dzikrika, seorang mahasiswi dari Universitas Dinamika prodi Desain Komunikasi Visual. Saya memiliki minat di Desain grafis, dan memiliki ketertarikan dan mengeksplorasi desain yang baru dan belajar hal-hal baru.

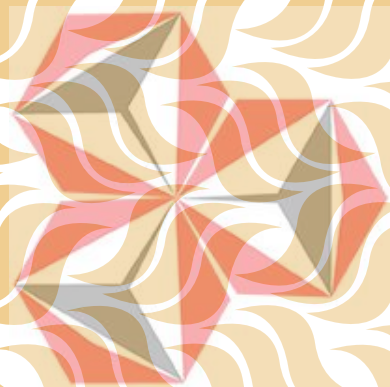
Saya ucapkan banyak terimakasih kepada semua pihak yang sudah membantu saya dalam melakukan penelitian Tugas Akhir. Semoga hasil penelitian saya dapat bermanfaat untuk pembaca.

Ig : ryrrdz

Email : ryrradzikrika@gmail.com







UNIVERSITAS  
**Dinamika**