

BAB II

GAMBARAN UMUM PERUSAHAAN

2.1 Sejarah SMA Hang Tuah 2 Sidoarjo

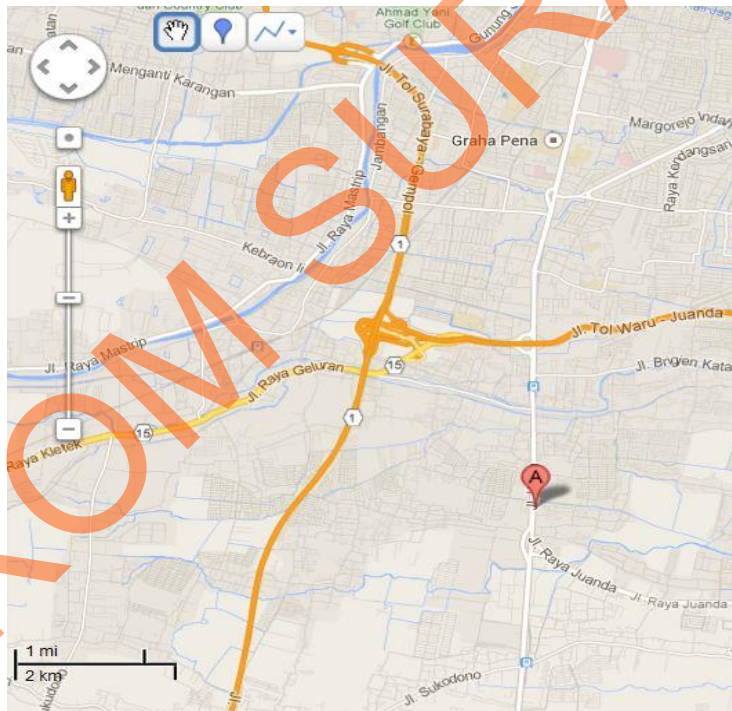
1. SMA Hang Tuah 2 didirikan oleh Yayasan Hang Tuah Jalasenastri Cabang Surabaya pada tanggal 18 Juli 1988, yang berlokasi di Jl. Kutilang No. 9 - 11 Surabaya.
2. Mulai tahun pelajaran 1988 – 1990 SMA Hang Tuah 2 dipimpin oleh **Drs. Abdur Rachman Hurry**.
3. Pada tahun pelajaran 1990 - 1991 SMA Hang Tuah 2 dipimpin oleh **Drs. Suharyono**.
4. Pada tahun pelajaran 1991 – 2006 SMA Hang Tuah 2 dipimpin oleh **Drs. Suwito**.
5. Pada tahun pelajaran 1998 – 1999 gedung SMA Hang Tuah 2 pindah lokasi dari Jl. Kutilang No. 9 – 11 Surabaya ke Jl. KRI Ratulangi No. 1 Gedangan – Sidoarjo (gedung milik sendiri).
6. Pada tahun pelajaran 2006 – sekarang SMA Hang Tuah 2 dipimpin oleh **Drs. Sumantri**.

2.1 Logo SMA Hang Tuah 2 Sidoarjo



Gambar 2.1 Logo SMA Hang Tuah 2 Sidoarjo

2.2 Lokasi SMA Hang Tuah 2 Sidoarjo



Gambar 2.2 Denah lokasi SMA Hang Tuah 2 Sidoarjo

SMA Hang Tuah 2 Sidoarjo terletak di Jl. Kri Ratulangi no 1, Kel. Sawotratap, Kec. Gedangan, Sidoarjo yang tepatnya sebelah kiri jalan dari arah Surabaya sebelum belokan ke arah Jl. Raya. Dapat dilihat pada gambar 2.2 telah ditandai lingkaran merah untuk lokasi SMA Hang Tuah 2 Sidoarjo.

2.1 Visi dan Misi

SMA Hang Tuah 2 Sidoarjo memiliki visi dan misi sebagai berikut :

2.1.1 Visi

Unggul dalam prestasi akademis berdasarkan imtaq, iptek, kedisiplinan yang tinggi dan terbinanya wawasan bahari.

2.1.2 Misi

1. Mempersiapkan para peserta didik yang bertaqwa kepada Tuhan Yang Maha Esa dan berakhlak mulia.
2. Meningkatkan mutu pendidikan berdasar kurikulum sekolah yang berorientasi kepada ketrampilan hidup sesuai dengan tuntutan masyarakat dan perkembangan IPTEK sehingga warga sekolah mampu bersaing secara global.
3. Menumbuh kembangkan kesadaran peserta didik, guru dan karyawan untuk berbuat disiplin dan mempunyai dedikasi yang tinggi dalam melaksanakan kewajiban.
4. Mengembangkan sekolah dengan menggunakan proses pembelajaran berdasarkan ketentuan sekolah sehingga guru dan siswa dapat mewujudkan suasana pembelajaran aktif, kreatif, efektif, menyenangkan dan mencerahkan.

5. Membekali peserta didik dengan ilmu pengetahuan bahari agar mampu meningkatkan wawasan kebaharian.
6. Menghasilkan tamatan sekolah yang memiliki motivasi, komitmen, ketrampilan, kreatifitas untuk mandiri, kepekaaan social dan kepemimpinan.
7. Memberikan dukungan fasilitas yang memadai agar kegiatan belajar mengajar berjalan dengan lancar, tertib, efektif dan efisien guna menunjang keberhasilan peserta didik untuk melanjutkan ke perguruan tinggi.

2.1.3 Tujuan SMA Hang Tuah 2 Sidoarjo

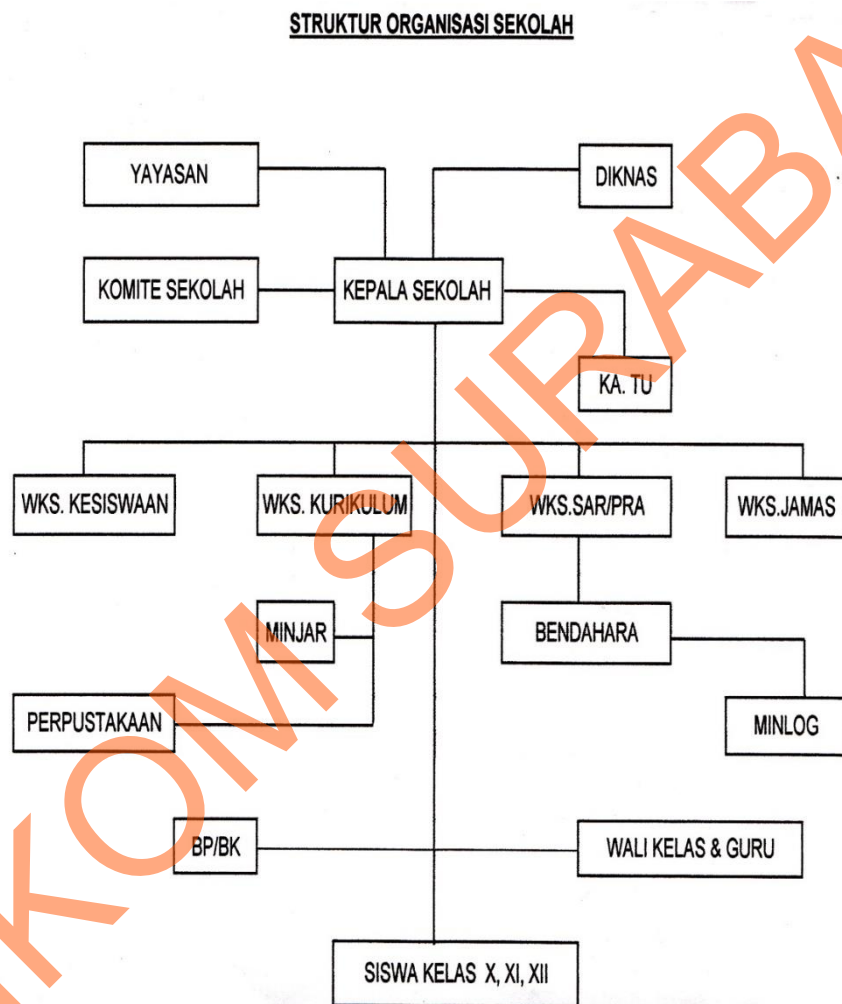
1. Mengembangkan sistem kurikulum sesuai tuntutan zaman yaitu Kuriulum Berbasis Kompetensi.
2. Meningkatkan jumlah dan kualitas tenaga kependidikan sesuai dengan tuntutan program pembelajaran yang berkualitas.
3. Mengupayakan pemenuhan kebutuhan sarana media pembelajaran untuk menerapkan pembelajaran multi media dan multi metode.
4. Meningkatkan pelaksanaan ekstra kurikulum unggulan sesuai potensi dan minat siswa. Memiliki ketrampilan komputer serta mampu mengembangkan di masyarakat.
5. Menjalin kerjasama dengan lembaga instansi terkait dalam rangka mengembangkan di masyarakat.
6. Meningkatkan mutu manajemen sekolah.

2.2 Struktur Organisasi SMA Hang Tuah 2 Sidoarjo

Di dalam organisasi SMA Hang Tuah 2 Sidoarjo ini terdapat beberapa bagian atau departemen yang menangani semua kegiatan yang ada di organisasi ini.

Semua bagian bertanggung jawab langsung kepada pimpinan seperti pada gambar

2.3



Gambar 2.3 Struktur Organisasi SMA Hang Tuah 2 Sidoarjo

2.3 Fasilitas

Fasilitas yang tersedia di SMA Hang Tuah 2 Sidoarjo, selain seluruh ruang ber-AC dan dilengkapi dengan sarana Slide Projector, berikut Fasilitas yang ada di dalam sekolah :

2.3.1 Lab. IPA



Gambar 2.4 Lab. Komputer SMA Hang Tuah 2 Sidoarjo

Lab. Komputer di SMA Hang Tuah 2 Sidoarjo yang berukuran luas. Ditunjang dengan sirkulasi udara yang baik, kebersihan yang terjaga, serta didukung oleh fasilitas – fasilitas yang memadai misalnya Air Conditioner (AC), 1 Set PC. Guna untuk membuat kenyamanan belajar para siswa.

2.3.2 Perpustakaan



Gambar 2.5 Suasana Perpustakaan SMA Hang Tuah 2 Sidoarjo

SMA Hang Tuah 2 Sidoarjo kini didukung dengan fasilitas berupa perpustakaan. Dengan koleksi - koleksi buku yang dipakai dalam proses belajar mengajar dan juga koleksi buku import sebagai bahan referensi. Dan juga menambah wawasan pengetahuan *non-akademi*.

2.3.3 Lab. Bahasa



Gambar 2.6 Lab. Bahasa SMA Hang Tuah 2 Sidoarjo

Pada SMA Hang Tuah 2 Sidoarjo tersedia ruang Lab. Bahasa untuk menunjang proses pembelajaran yang ada. Dengan didukungnya fasilitas-fasilitas dalam ruangan. Sehingga membuat siswa belajar dengan fokus dalam pembelajaran.

2.3.4 Lapangan Olahraga



Gambar 2.7 Lapangan Olahraga

SMA Hang Tuah 2 Sidoarjo menyediakan lapangan Olahraga sebagai tempat pengembangan diri bagi siswa yang gemar bermain basket, sepak bola, wall climbing, bola volley dan menunjang proses latihan bagi ekskul yang ada.

2.3.5 Kantin



Gambar 2.9 Kantin SMA Hang Tuah 2 Sidoarjo

Kantin di SMA Hang Tuah 2 Sidoarjo menyediakan bermacam - macam makanan, kue dan minuman yang terjaga kebersihannya demi kesehatan murid – murid beserta staf yang ada.